

# ASCO™ Magnetventile

3-Wege, NC/NO/U, direkt betätigt, 1/8" oder 1/4" mit Gewinde

## Merkmale und Vorteile

- Großer Bereich von Durchfluss- und Druckstufen
- Schnelle Demontage des Führungsrohrs zur einfachen Wartung interner Teile
- Standard-Ventiltellerdichtung aus FPM, EPDM, NBR geeignet für einen weiten Bereich an Betriebstemperaturen und kompatibel mit vielen Medien
- Die Standard-Handhilfsbetätigung ermöglicht einfache Installation (nur 1/8"-Ausführung)
- AC/DC-Austauschbarkeit der Magnetspule ohne Zerlegung des Ventils (nur 1/8"-Ausführung)
- UL429- und EN 60335-zertifiziert
- NSF 169- und EC 1935 2004-zertifiziert, siehe „15-STELLIGER PRODUKTCODE“
- Ventil in kompakter und leichter Bauweise
- Die Magnetventile entsprechen den geltenden EU- und EAC-Richtlinien

## Allgemein

**Differenzdruck** Siehe «KENNDATEN» [1 bar = 100 kPa]  
**Umgebungstemperaturbereich** -10 °C bis +60 °C (14 °F bis 140 °F)  
**Max. Viskosität** 40 cSt (mm<sup>2</sup>/s)  
**Schaltzeit** 10–30 ms

Medium (*)	Temperaturbereich (TS) <sup>(1)</sup>	Dichtwerkstoff (*)
Luft, inerte Gase, Wasser, Öl, Heißwasser und Dampf <sup>(2)</sup>	0 °C bis +130 °C (32 °F bis 266 °F)	FPM (Fluorelastomer)
Luft, inerte Gase, Wasser, Heißwasser und Dampf <sup>(2)</sup>	-10 °C bis +140 °C (14 °F bis 284 °F)	EPDM (Ethylen-Propylen-Dien-Monomer)
Luft, inerte Gase, Wasser, Öl	-10 °C bis +90 °C (14 °F bis 194 °F)	NBR (Nitril)

## Mediumberührte Teile

(\*) Die Beständigkeit der mediumberührten Teile gegenüber den verwendeten Medien ist zu überprüfen.

**Gehäuse** Messing oder Edelstahl, AISI 316  
**Kurzschlussring** Kupfer  
**Führungsrohr** Edelstahl  
**Magnetanker und Gegenanker** Edelstahl  
**Federn** Edelstahl  
**Dichtung und Ventilteller** FPM oder EPDM oder NBR  
**Ventilsitz** Messing oder Edelstahl AISI 303

## Elektrische Daten

**Isolationsklasse (Magnet)** F (H-Zulassung ausstehend)  
**Elektrischer Anschluss** Leitungsdose (Kabel Ø 6–8 mm oder Ø 6–10 mm)  
**Elektrische Ausführung** DIN 43650, 11 mm, Industriestandard B (Typ 01) oder ISO 4400/EN 175301-803, Form A (Typ 02)

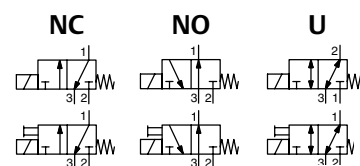
**Elektrische Sicherheit** IEC 335  
**Schutzart** IP67, vergossen (EN 60529) mit Leitungsdose  
**Standardspannungen** DC (=) : 12–24 V (+10 % -5 %)  
 AC (~) : 24 V/50–60 Hz – 110 V/50 Hz (120 V/60 Hz)  
 230 V/50–60 Hz (+10 % -15 %)

Umgebungstemperaturbereich (TS)/Magnetkopf	Nennleistung			Ersatzmagnet			Typ
	Halten		warm/kalt	~		=	
	~	=	=	120 V/60 Hz, 110 V/50 Hz	230 V/50–60 Hz	24 V DC	
°C (°F)	(VA)	(W)	(W)				
-10 bis +60 (14 bis 140)	4,5	3	–	533534-024	533534-003	–	01
	–	–	5	–	–	533534-002	
	14	9	9	533593-020	533593-003	533593-002	02

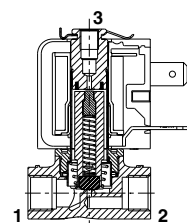
## Optionen

- NSF 169, EC 1935/2004 -Zulassung, EPDM/FPM-Ventilteller und -Dichtung (Lebensmittelgüte)

(\*) Die Beständigkeit der mediumberührten Teile gegenüber den verwendeten Medien ist zu überprüfen.  
<sup>(1)</sup> Die minimale Umgebungstemperatur des Magnetventils wird durch die Beschränkungen der angegebenen Mindesttemperatur bestimmt.  
<sup>(2)</sup> Nur Dampf für 1/4"-Ausführung mit Edelstahl-Ventilsitz oder -Gehäuse.

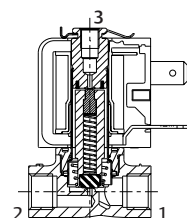


NC/NO/U-Funktion (1/8")

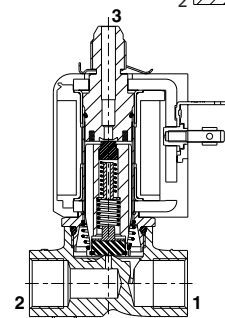


➔ Eingangsanschluss:  
 NC: 2  
 NO: 3  
 U: Jeder Anschluss

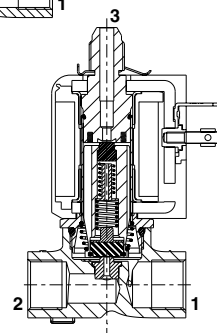
NC/NO/U-Funktion (1/8") mit Handhilfsbetätigung



NC/NO/U-Funktion (1/4")



NC/NO/U-Funktion (1/4") Ventilteller und Dichtung aus FPM, Ventilsitz aus Edelstahl



**Kenndaten <sup>(1)</sup>**

15-STELLIGER PRODUKTCODE																									
Rohrgröße	Nennweite	Durchflusskoeffizient Kv		Betriebsdruck-Differenz bar (psi)						Magnetleistung (W)		Gewindetyp	Abmessungen/Typ <sup>(2)</sup>	Messing	Edelstahl	Optionen		Spannungscode							
				max.												Ohne Handhilfsbetätigung	Mit Handhilfsbetätigung	230 V/50-60 Hz	110 V/50 Hz (120 V/60 Hz)	24 V/50-60 Hz	12 V/DC	24 V/DC			
				Luft (*)		Wasser (*)		Öl (*)																	
				~	=	~	=	~	=																
mm (in.)	m <sup>3</sup> /h (CV)	l/min	min.	~	=	~	=	~	=	~	=														
<b>NC - Normal geschlossen, FPM-Ventilteller und -Dichtung</b>																									
1/8	1,2 (3/64)	0,05 (0,06)	0,83	0	15 (218)	-	15 (218)	-	15 (218)	-	3	-	G	01	G356C134S1	G356C144S1	V00	V01	FH	F0	FQ	F3	F1		
					-	15 (218)	-	15 (218)	-	5	G	01	G356C149S1	G356C159S1											
					-	10 (145)	-	10 (145)	-	3	-	G	01	G356C135S1	G356C145S1										
					-	10 (145)	-	10 (145)	-	5	NPT	01	8356C150S1	8356C160S1											
	2 (5/64)	0,1 (0,12)	1,67	0	6 (87)	-	6 (87)	-	6 (87)	-	3	-	G	01	G356C136S1	G356C146S1									
					-	6 (87)	-	6 (87)	-	5	G	01	G356C151S1	G356C161S1											
					-	4 (58)	-	4 (58)	-	3	-	G	01	G356C137S1	G356C147S1										
					-	4 (58)	-	4 (58)	-	5	NPT	01	8356C152S1	8356C162S1											
	1/4 <sup>(3)</sup>	1,6 (1/16)	0,08 (0,09)	1,33	0	13 (189)	-	13 (189)	-	13 (189)	-	9	9	G*	02	G356C119S1								G356C127S1	
						-	8 (116)	-	8 (116)	-	9	9	G*	02	G356C121S1	G356C129S1									
						-	3 (44)	5 (72)	3 (44)	5 (72)	3 (44)	5 (72)	9	9	G*	02								G356C123S1	G356C131S1
						-	2,5 (36)	3 (43)	2,5 (36)	3 (43)	2,5 (36)	3 (43)	9	9	G*	02								G356C124S1	G356C132S1
2,4 (3/32)		0,15 (0,17)	2,50	0	9 (130)	9 (130)	9 (130)	9 (130)	9 (130)	9 (130)	9	9	G	02	G356C214S1	G356C219S1									
					-	8,5 (123)	-	8,5 (123)	-	8,5 (123)	-	3	-	G	01	G356C223S1	G356C235S1								
					-	8,5 (123)	-	8,5 (123)	-	5	G	01	G356C227S1	G356C239S1											
					-	9 (130)	9 (130)	9 (130)	9 (130)	9 (130)	9 (130)	9	9	NPT	02	8356C227S1	8356C239S1								
<b>NO - Normal geöffnet, FPM-Ventilteller und -Dichtung</b>																									
1/8	1,6 (1/16)	0,07 (0,08)	1,17	0	8,5 (123)	-	8,5 (123)	-	8,5 (123)	-	3	-	G	01	G356C223S1	G356C235S1									
					-	8,5 (123)	-	8,5 (123)	-	5	G	01	G356C227S1	G356C239S1											
1/4 <sup>(3)</sup>	2,4 (3/32)	0,15 (0,17)	2,50	0	9 (130)	9 (130)	9 (130)	9 (130)	9 (130)	9 (130)	9	9	G	02	G356C214S1	G356C219S1									
					-	8,5 (123)	-	8,5 (123)	-	3	-	G	01	G356C223S1	G356C235S1										

<sup>(1)</sup> Alle Leistungsdaten beziehen sich auf Umgebungstemperatur = +60 °C.  
<sup>(2)</sup> Abmessungen: siehe Maßzeichnung(en) für jeden Konstruktionstyp auf der/den folgenden Seite(n).  
<sup>(3)</sup> Dampf: . EPDM-Dichtung PS max. 4 bar (max. Medientemperatur 140 °C)  
. FPM-Dichtung PS max. 2,8 bar (max. Medientemperatur 130 °C)  
(\*) Die Beständigkeit der medienberührten Teile gegenüber den verwendeten Medien ist zu überprüfen.

## Kenndaten <sup>(1)</sup>

15-STELLIGER PRODUKTCODE																								
Rohrgröße	Nennweite	Durchflusskoeffizient Kv		Betriebsdruck-Differenz bar (psi)						Magnetleistung (W)		Gewindetyp	Abmessungen/Typ <sup>(2)</sup>	Messing		Edelstahl		Optionen		Spannungscode				
				max.														Ohne Handhilfsbetätigung	Mit Handhilfsbetätigung	230 V/50-60 Hz	110 V/50 Hz (120 V/60 Hz)	24 V/50-60 Hz	12 V/DC	24 V/DC
				Luft (*)		Wasser (*)		Öl (*)																
mm (in.)	m <sup>3</sup> /h (CV)	l/min	min.	~	=	~	=	~	=	~	=													
<b>U - Universal, FPM-Ventilteller und -Dichtung</b>																								
1/8	1,2 (3/64)	0,05 (0,06)	0,83	0	7 (102)	-	7 (102)	-	7 (102)	-	3	-	G 01	01	G356C312S1	G356C316S1	V00	V01	FH	F0	FQ	F3	F1	
					-	7 (102)	-	7 (102)	-	7 (102)	-	5	G 01	01	8356C312S1	8356C316S1								
					-	7 (102)	-	7 (102)	-	7 (102)	-	5	NPT 01	01	8356C320S1	8356C324S1								
					-	7 (102)	-	7 (102)	-	7 (102)	-	5	NPT 01	01	8356C320S1	8356C324S1								
	1,6 (1/16)	0,08 (0,09)	1,33	0	4,5 (65)	-	4,5 (65)	-	4,5 (65)	-	3	-	G 01	01	G356C313S1	G356C317S1								
					-	4,5 (65)	-	4,5 (65)	-	4,5 (65)	-	5	G 01	01	8356C313S1	8356C317S1								
					-	4,5 (65)	-	4,5 (65)	-	4,5 (65)	-	5	NPT 01	01	G356C321S1	G356C325S1								
					-	4,5 (65)	-	4,5 (65)	-	4,5 (65)	-	5	NPT 01	01	8356C321S1	8356C325S1								
	2 (5/64)	0,1 (0,12)	0,83	0	3 (44)	-	3 (44)	-	3 (44)	-	3	-	G 01	01	G356C314S1	G356C318S1								
					-	3 (44)	-	3 (44)	-	3 (44)	-	5	G 01	01	8356C314S1	8356C318S1								
					-	3 (44)	-	3 (44)	-	3 (44)	-	5	NPT 01	01	G356C322S1	G356C326S1								
					-	3 (44)	-	3 (44)	-	3 (44)	-	5	NPT 01	01	8356C322S1	8356C326S1								
2,4 (3/32)	0,13 (0,15)	2,17	0	2 (29)	-	2 (29)	-	2 (29)	-	3	-	G 01	01	G356C315S1	G356C319S1									
				-	2 (29)	-	2 (29)	-	2 (29)	-	5	G 01	01	8356C315S1	8356C319S1									
				-	2 (29)	-	2 (29)	-	2 (29)	-	5	NPT 01	01	G356C323S1	G356C327S1									
				-	2 (29)	-	2 (29)	-	2 (29)	-	5	NPT 01	01	8356C323S1	8356C327S1									
1/4 <sup>(3)</sup>	2,4 (3/32)	0,15 (0,17)	2,50	0	5 (72,5)	5 (73)	5 (72,5)	5 (73)	5 (72,5)	5 (73)	9	9	G 02	02	G356C303S1	G356C309S1	V00	-	FH	F0	FQ	F3	F1	
					-	5 (73)	-	5 (73)	-	5 (73)	-	9	NPT 02	02	8356C303S1	8356C309S1								

<sup>(1)</sup> Alle Leistungsdaten beziehen sich auf Umgebungstemperatur = +60 °C.

<sup>(2)</sup> Abmessungen: siehe Maßzeichnung(en) für jeden Konstruktionstyp auf der/den folgenden Seite(n).

<sup>(3)</sup> Dampf: . EPDM-Dichtung PS max. 4 bar (max. Medientemperatur 140 °C)

. FPM-Dichtung PS max. 2,8 bar (max. Medientemperatur 130 °C)

(\*) Die Beständigkeit der medienberührten Teile gegenüber den verwendeten Medien ist zu überprüfen.

**Produktauswahl**

Konfigurator - CAD-Dateien

**PRODUKTCODE**  
G 356 C 134 S1 V00 F1

**Anschlussart**

G = ISO 228/1 (1/8" oder 1/4")  
8 = NPT (SAE 71051)

**Produktbaureihe**  
356

**Revisionsbuchstabe**  
C = Erstfreigabe

**Ventilversion**

**Elektrische Schnittstelle**

S1 = Mit Leitungsdose  
S0 = Ohne Leitungsdose  
L0 = Magnet mit Kabelenden (1/8" - 1/4", 500 mm Kabellänge)

**Spannung**

F1 = 24 V DC Klasse F  
F3 = 12 V DC Klasse F  
FQ = 24 V/50–60 Hz Klasse F  
F0 = 110 V/50 Hz (120 V/60 Hz) Klasse F  
FH = 230 V/50–60 Hz Klasse F  
ET = 220–230 V/50 Hz 208-240 V/60 Hz Klasse F <sup>(1)</sup>  
H1 = 24 V DC Klasse H  
HH = 230 V/50–60 Hz Klasse H

**Optionen**

**Ohne Handhilfsbetätigung**

E00 = EPDM-Ventilteller und -Dichtung  
V00 = FPM-Ventilteller und -Dichtung  
N00 = NBR-Ventilteller und -Dichtung  
9CK = EPDM-Ventilteller und -Dichtung (Lebensmittelgüte) + NSF + EC 1935/2004  
9CM = FPM-Ventilteller und -Dichtung (Lebensmittelgüte) + NSF + EC 1935/2004  
9DF = EPDM-Ventilteller und -Dichtung (Lebensmittelgüte) + Edelstahl-Ventilsitz + NSF + EC 1935/2004 <sup>(2)</sup>  
9DH = FPM-Ventilteller und -Dichtung (Lebensmittelgüte) + Edelstahl-Ventilsitz + NSF + EC 1935/2004 <sup>(2)</sup>  
9DP = EPDM-Ventilteller und -Dichtung + Edelstahl-Ventilsitz <sup>(2)</sup>  
9DQ = FPM-Ventilteller und -Dichtung + Edelstahl-Ventilsitz <sup>(2)</sup>

**Mit Handhilfsbetätigung <sup>(3)</sup>**

(Mit rastender Handhilfsbetätigung)

E01 = EPDM-Ventilteller und -Dichtung, mit Handhilfsbetätigung  
V01 = FPM-Ventilteller und -Dichtung, mit Handhilfsbetätigung  
N01 = NBR-Ventilteller und -Dichtung, mit Handhilfsbetätigung  
9CE = EPDM-Ventilteller und -Dichtung (Lebensmittelgüte), mit Handhilfsbetätigung + NSF + EC 1935/2004 <sup>(2)</sup>  
9CW = FPM-Ventilteller und -Dichtung (Lebensmittelgüte), mit Handhilfsbetätigung + NSF + EC 1935/2004

<sup>(1)</sup> Bitte den Druckbereich auf dem Online-Konfigurator prüfen. Betriebsspannungsbereich (+10 % -10 %).

<sup>(2)</sup> Nur 1/4"-Ausführung.

<sup>(3)</sup> Nicht lieferbar für 1/4"-Ausführung.

## Reparaturkits und Serviceteile – Ersatzteilsätze

		Ersatzteilsatz-Nr. (*)							
		EPDM-Ventilteller und -Dichtung	FPM-Ventilteller und -Dichtung	NBR-Ventilteller und -Dichtung					
<b>NC - Normal geschlossen - 1/4" - AC (-)/DC (=)</b>									
356C119/121/123/124/ 127/129/131/132	M200708	E00	V00	N00	-	-	-	-	-
<b>NO - Normal geöffnet - 1/4" - AC (-)/DC (=)</b>									
356C214/219	M200710	E00	V00	N00	-	-	-	-	-
<b>U - Universal - 1/4" - AC (-)/DC (=)</b>									
356C301/303/305/ 307/309/311	M200712	E00	V00	N00	-	-	-	-	-
		EPDM-Ventilteller und -Dichtung (Lebensmittelgüte) + NSF + EC 1935/2004 + Edelstahl-Ventilsitz	FPM-Ventilteller und -Dichtung (Lebensmittelgüte) + NSF + EC 1935/2004 + Edelstahl-Ventilsitz	EPDM-Ventilteller und -Dichtung (Lebensmittelgüte) + NSF + EC 1935/2004	FPM-Ventilteller und -Dichtung (Lebensmittelgüte) + NSF + EC 1935/2004	EPDM-Ventilteller und -Dichtung + Edelstahl-Ventilsitz	FPM-Ventilteller und -Dichtung + Edelstahl-Ventilsitz		
<b>NC - Normal geschlossen - 1/4" - AC (-)/DC (=)</b>									
356C119/121/123/124/ 127/129/131/132	M200708	9DF	9DH	9CK	9CM	9DP	9DQ		
<b>NO - Normal geöffnet - 1/4" - AC (-)/DC (=)</b>									
356C214/219	M200710	9DF	9DH	9CK	9CM	9DP	9DQ		
<b>U - Universal - 1/4" - AC (-)/DC (=)</b>									
356C301/303/305/ 307/309/311	M200712	9DF	9DH	9CK	9CM	9DP	9DQ		

01530DE-2020/R01  
Änderungen vorbehalten. Alle Rechte vorbehalten.

### Installation

- Die Magnetventile können in jeder Position montiert werden, ohne dass der Betrieb beeinträchtigt wird
- Die Ventilgehäuse sind mit 2 Montagebohrungen versehen
- Gewindeanschluss „G“ einsetzbar für 1/8, haben Normgewinde nach ISO 228/1
- Gewindeanschluss „8“ haben Standardgewinde = NPT (SAE 71051)
- Montage- und Wartungsanweisungen sind jedem Ventil beigelegt

### Abmessungen mm (in.), Gewicht kg (lbs)

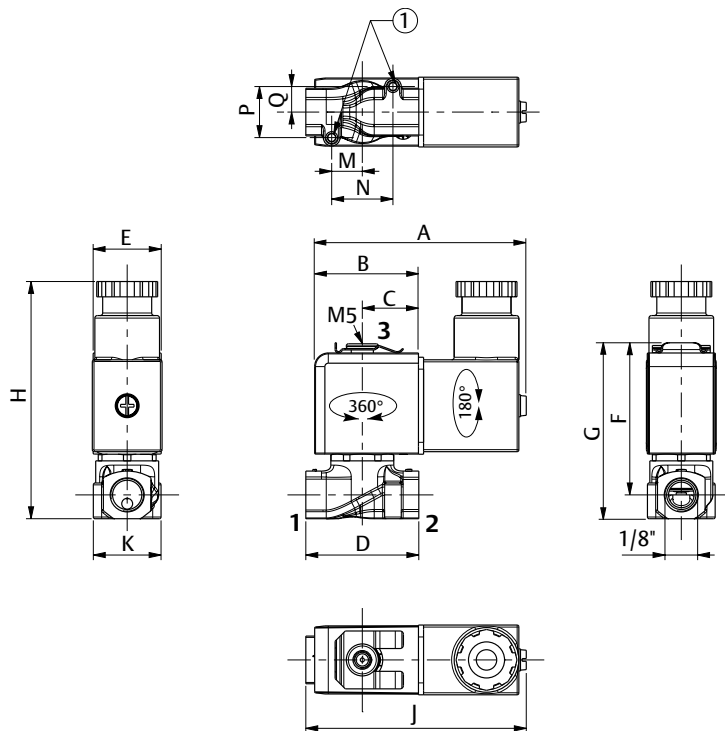
Konfigurator - CAD-Dateien



#### TYP 01

Elektrische Schnittstelle „S1“  
Magnetgröße 20 mm - Thermoplastisch geformt  
IEC 335/DIN 43650  
IP67

NO (1/8") - Ohne Handhilfsbetätigung (V0)



➤ Eingangsanschluss:  
NC: 2  
NO: 3  
U: Jeder Anschluss

① 2 Befestigungsbohrungen:  
Ø M3, Bohrungen (Ø 0,12 in.)

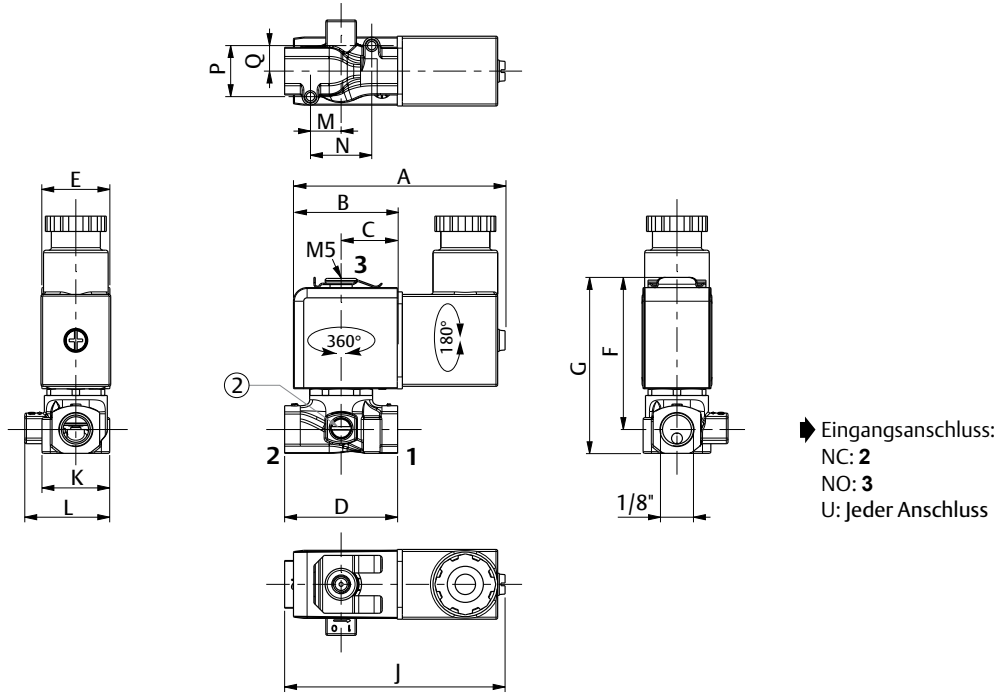
Größe 20		A	B	C	D	E	F	G	H	J	K	M	N	P	Q	Gewicht <sup>(1)</sup>	
G356C134..8356C162 G356C223..G356C239 G356C312..8356C323	mm	61,9	30,5	16,5	33,2	20	44,7	51,7	69,7	64,8	19,9	9	18	15	7,5	0,155	kg
8356C134..8356C162 8356C223..8356C239 8356C312..8356C323	(in.)	2,44	1,20	0,65	1,31	0,79	1,76	2,03	2,74	2,55	0,78	0,35	0,71	0,59	0,30	0,34	(lbs)

<sup>(1)</sup> Einschl. Magnet und Leitungsdose.

## Abmessungen mm (in.), Gewicht kg (lbs)

Konfigurator - CAD-Dateien

NC (1/8") - Mit Handhilfsbetätigung (V1)



- ① 2 Befestigungsbohrungen:  
 Ø M3, Bohrungen (Ø 0,12 in.)
- ② Handhilfsbetätigung

Größe 20		A	B	C	D	E	F	G	H	J	K	L	M	N	P	Q	Gewicht <sup>(1)</sup>	
G356C134..G356C162	mm	61,9	30,5	16,5	33,2	20	44,7	51,7	69,7	64,8	19,9	24,95	9	18	15	7,5	0,155	kg
G356C223..G356C239																		
G356C312..G356C323																		
8356C134..8356C162	(in.)	2,44	1,20	0,65	1,31	0,79	1,76	2,03	2,74	2,55	0,78	0,98	0,35	0,71	0,59	0,30	0,34	(lbs)
8356C223..8356C239																		
8356C312..8356C323																		

<sup>(1)</sup> Einschl. Magnet und Leitungsdose.

Abmessungen mm (in.), Gewicht kg (lbs)

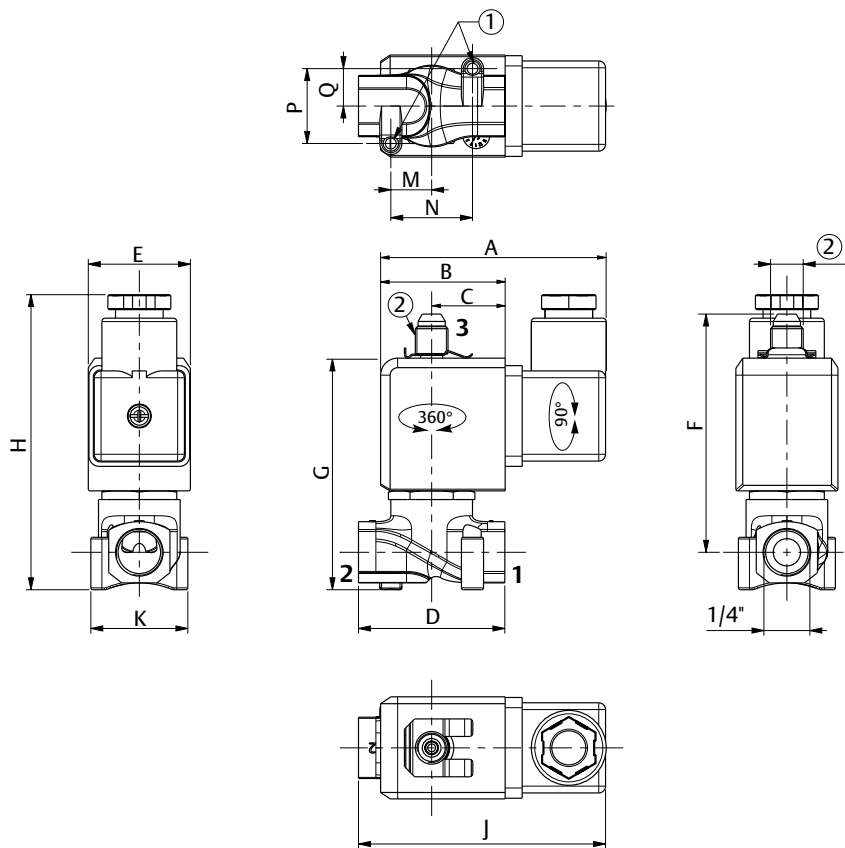
Konfigurator - CAD-Dateien



**TYP 02**

Elektrische Schnittstelle „S1“  
Magnetgröße 30 mm - Thermoplastisch geformt  
IEC 335/ISO 4400  
IP67

NO (1/4") - Ohne Handhilfsbetätigung (V0)



➤ Eingangsanschluss:  
NC: 2  
NO: 3  
U: Jeder Anschluss

- ① 2 Befestigungsbohrungen:  
Ø M4, Bohrungen (Ø 0,16 in.)
- ② 1/8" mit Gewinde

Größe 30		A	B	C	D	E	F	G	H	J	K	M	N	P	Q	Gewicht <sup>(1)</sup>	
G356C119../G356C132	mm	66,3	36,6	21,6	43	30	70	81	86,7	72,6	28,5	12	24	22	11	0,3	kg
G356C214/G356C219																	
G356C303/G356C309																	
8356C119../8356C132	(in.)	2,61	1,44	0,85	1,69	1,18	2,75	3,18	3,41	2,86	1,12	0,47	0,94	0,87	0,43	0,66	(lbs)
8356C214/8356C219																	
8356C303/8356C309																	

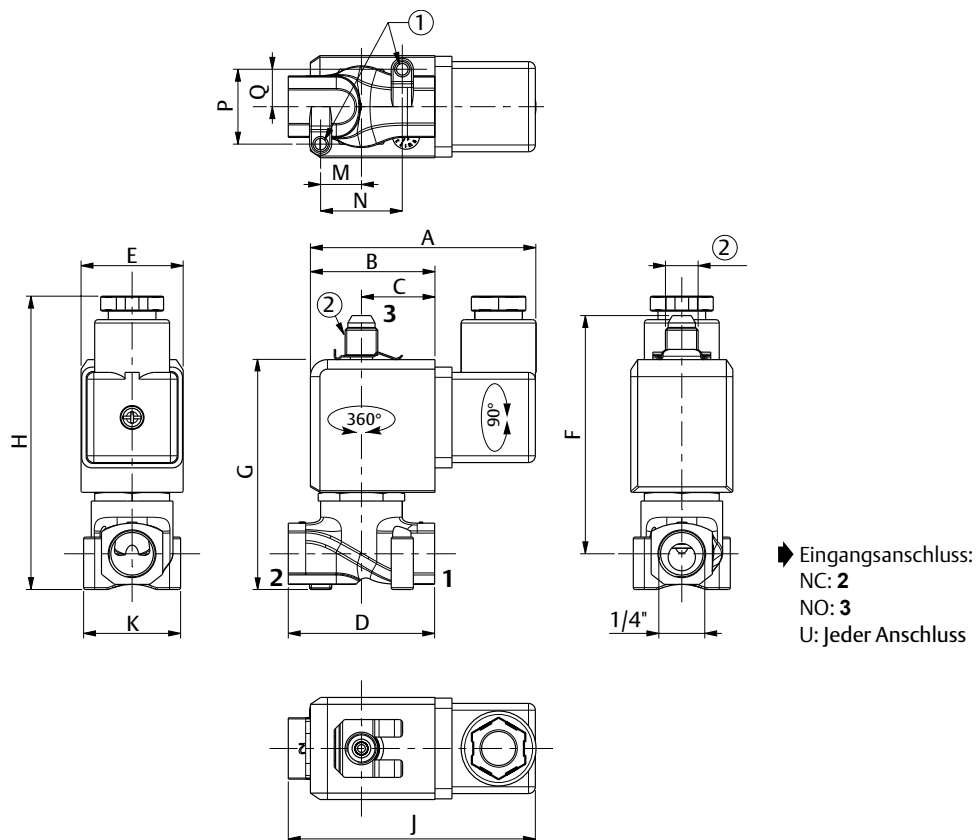
<sup>(1)</sup> Einschl. Magnet und Leitungsdose.



## Abmessungen mm (in.), Gewicht kg (lbs)

Konfigurator - CAD-Dateien

NC (1/4") - Ohne Handhilfsbetätigung (V0) - Edelstahl-Ventilsitz (9DF/9DG/9DH/9DJ/9DP/9DQ)



► Eingangsanschluss:  
NC: 2  
NO: 3  
U: Jeder Anschluss

- ① 2 Befestigungsbohrungen:  
Ø M4, Bohrungen (Ø 0,16 in.)
- ② 1/8" mit Gewinde

Größe 30		A	B	C	D	E	F	G	H	J	K	M	N	P	Q	Gewicht <sup>(1)</sup>	
G356C119..G356C132	mm	66,3	36,6	21,6	43	30	70	81	86,7	72,6	28,5	12	24	22	11	0,3	kg
G356C214/G356C219																	
G356C301..G356C311																	
8356C119..8356C132	(in.)	2,61	1,44	0,85	1,69	1,18	2,75	3,18	3,41	2,86	1,12	0,47	0,94	0,87	0,43	0,66	(lbs)
8356C214/8356C219																	
8356C303/8356C309																	

<sup>(1)</sup> Einschl. Magnet und Leitungsdose.

