

## Normzylinder

nach ISO 15552, Ø 32 - 125

### PLUS

Diese Zylinder werden auf Grund der robusten Bauart und des guten Preis-Leistungs-verhältnisses für eine Vielzahl von Anwendungen bevorzugt eingesetzt.

In der Standardausführung ist dieser Zylinder doppelwirkend ausgelegt und mit Magnetkolben und einstellbarer Dämpfung ausgestattet.

Die Befestigung der Magnetschalter kann in zwei T-Nuten auf derselben Seite des pneumatischen Anschlusses erfolgen.

Für gefilterte und ungeölte oder geölte Druckluft geeignet.

Bei Verwendung von geölter Druckluft auf kontinuierliche Ölung achten.

Arbeitsdruck max.	10 bar
Temperaturbereich	-10 bis 80 °C
Aufbau	Endkappen / Profilrohr mit selbstschneidenden Schrauben
Kolbenstange	Stahl C45, hartverchromt
Rohr	Aluminium-Profilrohr mit integrierten T-Nuten, eloxiert
Dichtmaterial	NBR



5.DMD.32250

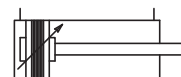
### Normzylinder, doppelwirkend, mit Magnet, mit einstellbarer Dämpfung

Artikel Nr.	Typen Nr.	Kolben-Ø mm	Hub mm	Anschluss	Kolbenstangen AG
106178	5.DMD.32025	32	25	G 1/8	M10x1,25
106179	5.DMD.32050	32	50	G 1/8	M10x1,25
106180	5.DMD.32080	32	80	G 1/8	M10x1,25
106181	5.DMD.32100	32	100	G 1/8	M10x1,25
106182	5.DMD.32125	32	125	G 1/8	M10x1,25
106183	5.DMD.32160	32	160	G 1/8	M10x1,25
106184	5.DMD.32200	32	200	G 1/8	M10x1,25
106185	5.DMD.32250	32	250	G 1/8	M10x1,25
106186	5.DMD.32320	32	320	G 1/8	M10x1,25
106187	5.DMD.32400	32	400	G 1/8	M10x1,25
106188	5.DMD.32500	32	500	G 1/8	M10x1,25
106189	5.DMD.32600	32	600	G 1/8	M10x1,25
106190	5.DMD.32800	32	800	G 1/8	M10x1,25
106191	5.DMD.40025	40	25	G 1/4	M12x1,25
106192	5.DMD.40050	40	50	G 1/4	M12x1,25
106193	5.DMD.40080	40	80	G 1/4	M12x1,25
106194	5.DMD.40100	40	100	G 1/4	M12x1,25
106195	5.DMD.40125	40	125	G 1/4	M12x1,25
106196	5.DMD.40160	40	160	G 1/4	M12x1,25
106197	5.DMD.40200	40	200	G 1/4	M12x1,25
106198	5.DMD.40250	40	250	G 1/4	M12x1,25
106199	5.DMD.40320	40	320	G 1/4	M12x1,25
106200	5.DMD.40400	40	400	G 1/4	M12x1,25
106201	5.DMD.40500	40	500	G 1/4	M12x1,25
106202	5.DMD.40600	40	600	G 1/4	M12x1,25
106203	5.DMD.40800	40	800	G 1/4	M12x1,25
106204	5.DMD.50025	50	25	G 1/4	M16x1,5
106205	5.DMD.50050	50	50	G 1/4	M16x1,5
106206	5.DMD.50080	50	80	G 1/4	M16x1,5
106207	5.DMD.50100	50	100	G 1/4	M16x1,5
106208	5.DMD.50125	50	125	G 1/4	M16x1,5
106209	5.DMD.50160	50	160	G 1/4	M16x1,5
106210	5.DMD.50200	50	200	G 1/4	M16x1,5
106211	5.DMD.50250	50	250	G 1/4	M16x1,5
106212	5.DMD.50320	50	320	G 1/4	M16x1,5
106213	5.DMD.50400	50	400	G 1/4	M16x1,5
106214	5.DMD.50500	50	500	G 1/4	M16x1,5
106215	5.DMD.50600	50	600	G 1/4	M16x1,5
106216	5.DMD.50800	50	800	G 1/4	M16x1,5

# Normzylinder

nach ISO 15552, Ø 32 - 125

**PLUS**



## Normzylinder, doppelwirkend, mit Magnet, mit einstellbarer Dämpfung

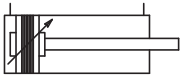
Artikel Nr.	Typen Nr.	Kolben-Ø mm	Hub mm	Anschluss	Kolbenstangen AG
106217	5.DMD.63025	63	25	G 3/8	M16x1,5
106218	5.DMD.63050	63	50	G 3/8	M16x1,5
106219	5.DMD.63080	63	80	G 3/8	M16x1,5
106220	5.DMD.63100	63	100	G 3/8	M16x1,5
106221	5.DMD.63125	63	125	G 3/8	M16x1,5
106222	5.DMD.63160	63	160	G 3/8	M16x1,5
106223	5.DMD.63200	63	200	G 3/8	M16x1,5
106224	5.DMD.63250	63	250	G 3/8	M16x1,5
106225	5.DMD.63320	63	320	G 3/8	M16x1,5
106226	5.DMD.63400	63	400	G 3/8	M16x1,5
106227	5.DMD.63500	63	500	G 3/8	M16x1,5
106228	5.DMD.63600	63	600	G 3/8	M16x1,5
106229	5.DMD.63800	63	800	G 3/8	M16x1,5
106230	5.DMD.80025	80	25	G 3/8	M20x1,5
106231	5.DMD.80050	80	50	G 3/8	M20x1,5
106232	5.DMD.80080	80	80	G 3/8	M20x1,5
106233	5.DMD.80100	80	100	G 3/8	M20x1,5
106234	5.DMD.80125	80	125	G 3/8	M20x1,5
106235	5.DMD.80160	80	160	G 3/8	M20x1,5
106236	5.DMD.80200	80	200	G 3/8	M20x1,5
106237	5.DMD.80250	80	250	G 3/8	M20x1,5
106238	5.DMD.80320	80	320	G 3/8	M20x1,5
106239	5.DMD.80400	80	400	G 3/8	M20x1,5
106240	5.DMD.80500	80	500	G 3/8	M20x1,5
106241	5.DMD.80600	80	600	G 3/8	M20x1,5
106242	5.DMD.80800	80	800	G 3/8	M20x1,5
106243	5.DMD.100025	100	25	G 1/2	M20x1,5
106244	5.DMD.100050	100	50	G 1/2	M20x1,5
106245	5.DMD.100080	100	80	G 1/2	M20x1,5



5.DMD.32250

- Weitere Größen von Befestigungsteilen und Zubehör im Online-Shop erhältlich.
- Befestigungsteile und Zubehör finden Sie auf Seite 397-402





## Normzylinder

nach ISO 15552, Ø 32 - 125

**PLUS**



5.DMD.32250

### Normzylinder, doppelwirkend, mit Magnet, mit einstellbarer Dämpfung

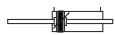
Artikel Nr.	Typen Nr.	Kolben-Ø mm	Hub mm	Anschluss	Kolbenstangen AG
106246	5.DMD.100100	100	100	G 1/2	M20x1,5
106247	5.DMD.100125	100	125	G 1/2	M20x1,5
106248	5.DMD.100160	100	160	G 1/2	M20x1,5
106249	5.DMD.100200	100	200	G 1/2	M20x1,5
106250	5.DMD.100250	100	250	G 1/2	M20x1,5
106251	5.DMD.100320	100	320	G 1/2	M20x1,5
106252	5.DMD.100400	100	400	G 1/2	M20x1,5
106253	5.DMD.100500	100	500	G 1/2	M20x1,5
106254	5.DMD.100600	100	600	G 1/2	M20x1,5
106255	5.DMD.100800	100	800	G 1/2	M20x1,5
106256	5.DMD.125025	125	25	G 1/2	M27x2
106257	5.DMD.125050	125	50	G 1/2	M27x2
106258	5.DMD.125080	125	80	G 1/2	M27x2
106259	5.DMD.125100	125	100	G 1/2	M27x2
106260	5.DMD.125125	125	125	G 1/2	M27x2
106261	5.DMD.125160	125	160	G 1/2	M27x2
106262	5.DMD.125200	125	200	G 1/2	M27x2
106263	5.DMD.125250	125	250	G 1/2	M27x2
106264	5.DMD.125320	125	320	G 1/2	M27x2
106265	5.DMD.125400	125	400	G 1/2	M27x2
106266	5.DMD.125500	125	500	G 1/2	M27x2
106267	5.DMD.125600	125	600	G 1/2	M27x2
106268	5.DMD.125800	125	800	G 1/2	M27x2

- ➔ Weitere Größen von Befestigungsteilen und Zubehör im Online-Shop erhältlich.
- ➔ Befestigungsteile und Zubehör finden Sie auf Seite 397-402

#### Auf Anfrage können kurzfristig weitere Ausführungen geliefert werden:



Einfachwirkend (drucklos eingefahren), mit Magnet, ohne einstellbare Dämpfung (bis max. Ø 63 und Hub = 250)



Doppelwirkend mit durchgehender Kolbenstange, mit Magnet, mit einstellbarer Dämpfung



Tandemzylinder, doppelwirkend, mit Magnet, mit einstellbarer Dämpfung



Mehrstellungszyylinder als gegenständige Zylinder, mit Magnet, mit einstellbarer Dämpfung



Doppelwirkend, mit Magnet, ohne einstellbare Dämpfung



Zylinder mit integrierter Feststellbremse, drucklos = unbewegliche Kolbenstange, mit Magnet, mit einstellbarer Dämpfung

Außerdem beliebige Sonderhublängen, NON-STICK-SLIP-Version (ruckfreies Bewegen <0,2 m/s) oder Hochtemperatur- (bis 150 °C) und Tieftemperaturausführungen (bis -35 °C)

Für alle Normzylinder ø 32 bis ø 100 können Führungseinheiten in verschiedenen Bauformen zur Aufnahme großer Querkräfte angeboten werden

Ausstattungsmerkmale nicht beliebig kombinierbar.

# Befestigungsteile und Zubehör für Normzylinder

nach ISO 15552, Ø 32 - 125

## Schwenkgabelbefestigung, ohne Buchsen, mit 4 Schrauben, 1 Bolzen und Sicherung

Artikel Nr.	Typen Nr.	für Zylinder	passend für Kolben-Ø mm	Material
156658	453.001	ISO 15552, ISO 21287	32	Aluminium
156659	453.002	ISO 15552, ISO 21287	40	Aluminium
156660	453.003	ISO 15552, ISO 21287	50	Aluminium
156661	453.004	ISO 15552, ISO 21287	63	Aluminium
156662	453.005	ISO 15552, ISO 21287	80	Aluminium
156663	453.006	ISO 15552, ISO 21287	100	Aluminium
156664	453.007	ISO 15552, ISO 21287	125	Aluminium



453.001

## Schwenkgabelbefestigung, mit Buchsen, mit 4 Schrauben, 1 Bolzen und Sicherung

Artikel Nr.	Typen Nr.	für Zylinder	passend für Kolben-Ø mm	Material
156669	453.012	ISO 15552, ISO 21287	32	Aluminium
156670	453.013	ISO 15552, ISO 21287	40	Aluminium
156671	453.014	ISO 15552, ISO 21287	50	Aluminium
156672	453.015	ISO 15552, ISO 21287	63	Aluminium
156673	453.016	ISO 15552, ISO 21287	80	Aluminium
156674	453.017	ISO 15552, ISO 21287	100	Aluminium
156675	453.018	ISO 15552, ISO 21287	125	Aluminium



453.012

## Schwenkgabelbefestigung, für sphärische Schwenkaugenbefestigung, mit 4 Schrauben, 1 Bolzen und Sicherung

Artikel Nr.	Typen Nr.	für Zylinder	passend für Kolben-Ø mm	Material
156680	453.023	ISO 15552, ISO 21287	32	Aluminium
156681	453.024	ISO 15552, ISO 21287	40	Aluminium
156682	453.025	ISO 15552, ISO 21287	50	Aluminium
156683	453.026	ISO 15552, ISO 21287	63	Aluminium
156684	453.027	ISO 15552, ISO 21287	80	Aluminium
156685	453.028	ISO 15552, ISO 21287	100	Aluminium
156686	453.029	ISO 15552, ISO 21287	125	Aluminium



453.023



## Schwenkaugenbefestigung, ohne Buchse, mit 4 Schrauben

Artikel Nr.	Typen Nr.	für Zylinder	passend für Kolben-Ø mm	Material
156701	453.044	ISO 15552, ISO 21287	32	Aluminium
156702	453.045	ISO 15552, ISO 21287	40	Aluminium
156703	453.046	ISO 15552, ISO 21287	50	Aluminium
156704	453.047	ISO 15552, ISO 21287	63	Aluminium
156705	453.048	ISO 15552, ISO 21287	80	Aluminium
156706	453.049	ISO 15552, ISO 21287	100	Aluminium
156707	453.050	ISO 15552, ISO 21287	125	Aluminium



453.044

## Schwenkaugenbefestigung, mit Buchse, mit 4 Schrauben

Artikel Nr.	Typen Nr.	für Zylinder	passend für Kolben-Ø mm	Material
156712	453.055	ISO 15552, ISO 21287	32	Aluminium
156713	453.056	ISO 15552, ISO 21287	40	Aluminium
156714	453.057	ISO 15552, ISO 21287	50	Aluminium
156715	453.058	ISO 15552, ISO 21287	63	Aluminium
156716	453.059	ISO 15552, ISO 21287	80	Aluminium
156717	453.060	ISO 15552, ISO 21287	100	Aluminium
156718	453.061	ISO 15552, ISO 21287	125	Aluminium



453.055

## Befestigungsteile und Zubehör für Normzylinder

nach ISO 15552, Ø 32 - 125



453.066

### Gegenlager, CETOP RP107P, ohne Schrauben

Artikel Nr.	Typen Nr.	für Zylinder	passend für Kolben-Ø mm	Material
156723	453.066	ISO 15552, ISO 21287	32	Aluminium
156724	453.067	ISO 15552, ISO 21287	40	Aluminium
156725	453.068	ISO 15552, ISO 21287	50	Aluminium
156726	453.069	ISO 15552, ISO 21287	63	Aluminium
156727	453.070	ISO 15552, ISO 21287	80	Aluminium
156728	453.071	ISO 15552, ISO 21287	100	Aluminium
156729	453.072	ISO 15552, ISO 21287	125	Aluminium



453.076

### Gegenlager, CETOP RP107P, für Gabelköpfe nach DIN 71752

Artikel Nr.	Typen Nr.	für Zylinder	passend für Kolben-Ø mm	Material
156733	453.076	ISO 15552, ISO 21287	32	Aluminium
156734	453.077	ISO 15552, ISO 21287	40	Aluminium
156735	453.078	ISO 15552, ISO 21287	50	Aluminium
156736	453.079	ISO 15552, ISO 21287	63	Aluminium
156737	453.080	ISO 15552, ISO 21287	80	Aluminium
156738	453.081	ISO 15552, ISO 21287	100	Aluminium
156739	453.082	ISO 15552, ISO 21287	125	Aluminium



437.25-M

### Gegenlager, CETOP, mit 4 Schrauben

Artikel Nr.	Typen Nr.	für Zylinder	passend für Kolben-Ø mm	Material
106137	437.23-M	ISO 15552, ISO 21287	32	Aluminium
106138	437.24-M	ISO 15552, ISO 21287	40	Aluminium
106139	437.25-M	ISO 15552, ISO 21287	50	Aluminium
106140	437.26-M	ISO 15552, ISO 21287	63	Aluminium
106141	437.27-M	ISO 15552, ISO 21287	80	Aluminium
106142	450.260-M	ISO 15552, ISO 21287	100	Aluminium
106271	450.270-M	ISO 15552, ISO 21287	125	Aluminium



453.086

### Sphärische Schwenkaugenbefestigungen, mit 4 Schrauben

Artikel Nr.	Typen Nr.	für Zylinder	passend für Kolben-Ø mm	Material
156743	453.086	ISO 15552, ISO 21287	32	Aluminium
156744	453.087	ISO 15552, ISO 21287	40	Aluminium
156745	453.088	ISO 15552, ISO 21287	50	Aluminium
156746	453.089	ISO 15552, ISO 21287	63	Aluminium
156747	453.090	ISO 15552, ISO 21287	80	Aluminium
156748	453.091	ISO 15552, ISO 21287	100	Aluminium
156749	453.092	ISO 15552, ISO 21287	125	Aluminium

# Befestigungsteile und Zubehör für Normzylinder

nach ISO 15552, Ø 32 - 125

## Fußbefestigung, 1 Stück mit 2 Schrauben

Artikel Nr.	Typen Nr.	für Zylinder	passend für Kolben-Ø mm	Material
106125	437.14-M	ISO 15552, ISO 21287	32	Stahl
106126	450.12-M	ISO 15552, ISO 21287	40	Stahl
106127	450.13-M	ISO 15552, ISO 21287	50	Stahl
106128	450.14-M	ISO 15552, ISO 21287	63	Stahl
106129	450.15-M	ISO 15552, ISO 21287	80	Stahl
106130	450.16-M	ISO 15552, ISO 21287	100	Stahl
106269	450.17-M	ISO 15552, ISO 21287	125	Stahl



450.12-M

## Winkelflansch, 1 Stück mit 4 Schrauben

Artikel Nr.	Typen Nr.	für Zylinder	passend für Kolben-Ø mm	Material
156754	453.097	ISO 15552, ISO 21287	32	Aluminium
156755	453.098	ISO 15552, ISO 21287	40	Aluminium
156756	453.099	ISO 15552, ISO 21287	50	Aluminium
156757	453.100	ISO 15552, ISO 21287	63	Aluminium
156758	453.101	ISO 15552, ISO 21287	80	Aluminium
156759	453.102	ISO 15552, ISO 21287	100	Aluminium
156760	453.103	ISO 15552, ISO 21287	125	Aluminium



453.097

## Front- oder Bodenflansch, mit 4 Schrauben

Artikel Nr.	Typen Nr.	für Zylinder	passend für Kolben-Ø mm	Material
106159	437.04-M	ISO 15552, ISO 21287	32	Stahl
106160	450.020-M	ISO 15552, ISO 21287	40	Stahl
106161	450.030-M	ISO 15552, ISO 21287	50	Stahl
106162	450.040-M	ISO 15552, ISO 21287	63	Stahl
106163	450.050-M	ISO 15552, ISO 21287	80	Stahl
106164	450.060-M	ISO 15552, ISO 21287	100	Stahl
106274	450.070-M	ISO 15552, ISO 21287	125	Stahl



450.020-M



## Gabelkopf, mit Federklappbolzen

Artikel Nr.	Typen Nr.	für Zylinder	passend für Kolben-Ø mm	Kolben- stangen- gewinde
179921	GAKAP2M10X125	ISO 6432	25	M10x1,25
		Rundzylinder ISO 21287	32	
		ISO 15552	32-40	
179922	GAKAP2M12X125	Rundzylinder (nicht ISO 6432)	40	M12x1,25
		ISO 21287	50-63	
		ISO 15552	40	
179923	GAKAP2M16X15	Rundzylinder (nicht ISO 6432)	50	M16x1,5
		ISO 21287	80-100	
		ISO 15552	50-63	
179924	GAKAP2M20X15	ISO 21287	125	M20x1,5
		ISO 15552	80-100	
179925	GAKAP2M27X2	ISO 15552	125	M27x2



GAKAP2M10X125



GAKAP2M27X2

## Befestigungsteile und Zubehör für Normzylinder

nach ISO 15552, Ø 32 - 125



GEKAP6M10X125

### Gelenkkopf

Artikel Nr.	Typen Nr.	für Zylinder	passend für Kolben-Ø mm	Kolben- stangen- gewinde
179932	GEKAP6M10X125	ISO 6432 Rundzylinder ISO 21287 ISO 15552	25 32 32-40 32	M10x1,25
179933	GEKAP6M12X125	Rundzylinder (nicht ISO 6432) ISO 2128 ISO 15552	40 50-63 40	M12x1,25
179934	GEKAP6M16X15	Rundzylinder (nicht ISO 6432) ISO 21287 ISO 15552	50 80-100 50-63	M16x1,5
179935	GEKAP6M20X15	ISO 21287 ISO 15552	125 80-100	M20x1,5
179936	GEKAP6M27X2	ISO 15552	125	M27x2



AKM10X125

### Ausgleichskupplung

Artikel Nr.	Typen Nr.	für Zylinder	passend für Kolben-Ø mm	Kolben- stangen- gewinde
179943	AKM10X125	ISO 6432 Rundzylinder ISO 21287 ISO 15552	25 32 32-40 32	M10x1,25
179944	AKM12X125	Rundzylinder (nicht ISO 6432) ISO 21287 ISO 15552	40 50-6 40	M12x1,25
179945	AKM16X15	Rundzylinder (nicht ISO 6432) ISO 21287 ISO 15552	50 80-100 50-63	M16x1,5
179946	AKM20X15	ISO 2128 ISO 15552	125 80-100	M20x1,5
179947	AKM27X2	ISO 15552	125	M27x2



436.33-M

### Kolbenstangenmutter

Artikel Nr.	Typen Nr.	für Zylinder	passend für Kolben-Ø mm	Material	Kolben- stangen- gewinde
105738	436.33-M	ISO 6432 Kompaktzylinder Normzylinder	25 32 - 40 32	Stahl	M10x1,25
106166	435.82-M	Kompaktzylinder Normzylinder	50 - 63 40	Messing	M12x1,25
106167	435.83-M	Kompaktzylinder Normzylinder	80 - 100 50 - 63	Messing	M16x1,5
106283	450.84-M	Normzylinder	80 - 100	Stahl	M20x1,5
106284	450.85-M	Normzylinder	125	Stahl	M27x2

# Befestigungsteile und Zubehör für Normzylinder

nach ISO 15552, Ø 32 - 125

## Sensor für T-Nuten und rechteckige Nuten

Artikel Nr.	Typen Nr.	für Zylinder	Beschreibung
194356	235.03-M-1	alle Zylinder außer Kurzhubzylinder	REED-Sensor, 2-Draht, mit 2,5 m Kabel, LED
194357	235.04-M-1	alle Zylinder außer Kurzhubzylinder	REED-Sensor, 2-Draht, mit M8-Stecker, LED
194358	235.06-M-1	alle Zylinder außer Kurzhubzylinder	HALL-Sensor, 3-Draht, mit 2,5 m Kabel, PNP, LED
194359	235.07-M-1	alle Zylinder außer Kurzhubzylinder	HALL-Sensor, 3-Draht, mit M8-Stecker, PNP, LED



235.04-M-1

## Gewindeplatte für die T-Nut, Ventilmontage direkt am Zylinder

Artikel Nr.	Typen Nr.	für Zylinder	Material	Beschreibung
106168	235.11-M	ISO 21287, ISO 15552	Stahl	Gewindeplatte M4, ohne Schrauben
106169	235.12-M	ISO 21287, ISO 15552	Stahl	Gewindeplatte M3, ohne Schrauben
125522	235.05-M	ISO 21287, ISO 15552	Stahl	Gewindeplatte M3/M4



235.11-M



235.05-M

## Abdeckband für die T-Nut, 1 Stück 500 mm

Artikel Nr.	Typen Nr.	für Zylinder	passend für Kolben-Ø mm	Material	Beschreibung
106384	455.06-M	Normzylinder Kolbenstangenloser Zylinder	32-125 32-63	PVC	Zum Verschließen der T-Nut und ggf. Sensor-kabel-Führung



455.06-M





## Befestigungsteile und Zubehör für Normzylinder

nach ISO 15552, Ø 32 - 125



### Dichtsatz (Verschleißteile)

Artikel Nr.	Typen Nr.	für Zylinder	passend für Kolben-Ø mm	Material
106285	235.23-M	Normzylinder	32	NBR
106286	235.24-M	Normzylinder	40	NBR
106287	235.25-M	Normzylinder	50	NBR
106288	235.26-M	Normzylinder	63	NBR
106289	235.27-M	Normzylinder	80	NBR
106290	235.28-M	Normzylinder	100	NBR
106291	235.29-M	Normzylinder	125	NBR
106292	236.23-M	Normzylinder	32	PU
106293	236.24-M	Normzylinder	40	PU
106294	236.25-M	Normzylinder	50	PU
106295	236.26-M	Normzylinder	63	PU
106296	236.27-M	Normzylinder	80	PU
106297	236.28-M	Normzylinder	100	PU
106298	236.29-M	Normzylinder	125	PU