

Kompaktzylinder SQ



Zylinder-
schaltertyp



ab Seite 886

Kompaktzylinder, doppelwirkend

SQ (Eco-Line)

Werkstoffe: Körper: Aluminium eloxiert, Kolbenstange: Stahl hartverchromt, Dichtung: NBR
 Temperaturbereich: -10°C bis max. +60°C
 Betriebsdruck: max. 10 bar
 Ausführung: mit Magnetkolben

- Vorteile:**
- besonders preiswert
 - Zylinderschalter von verschiedenen Seiten montierbar
 - Haupteinbaumaße identisch mit SMC Serie CQ2



Ø 16 - 25 mm



Ø 32 - 100 mm



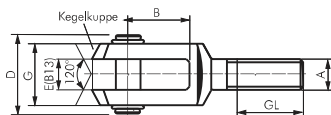
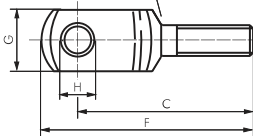
Kolben Ø 12 mm	Kolben Ø 16 mm	Kolben Ø 20 mm	Kolben Ø 25 mm	Kolben Ø 32 mm	Kolben Ø 40 mm	Hub
SQ 12/5 SZ	SQ 16/5 SZ	SQ 20/5 SZ	SQ 25/5 SZ	SQ 32/5 SZ	SQ 40/5 SZ	5
SQ 12/10 SZ	SQ 16/10 SZ	SQ 20/10 SZ	SQ 25/10 SZ	SQ 32/10 SZ	SQ 40/10 SZ	10
SQ 12/15 SZ	SQ 16/15 SZ	SQ 20/15 SZ	SQ 25/15 SZ	SQ 32/15 SZ	SQ 40/15 SZ	15
SQ 12/20 SZ	SQ 16/20 SZ	SQ 20/20 SZ	SQ 25/20 SZ	SQ 32/20 SZ	SQ 40/20 SZ	20
SQ 12/25 SZ	SQ 16/25 SZ	SQ 20/25 SZ	SQ 25/25 SZ	SQ 32/25 SZ	SQ 40/25 SZ	25
SQ 12/30 SZ	SQ 16/30 SZ	SQ 20/30 SZ	SQ 25/30 SZ	SQ 32/30 SZ	SQ 40/30 SZ	30
---	---	SQ 20/35 SZ	SQ 25/35 SZ	SQ 32/35 SZ	SQ 40/35 SZ	35
---	---	SQ 20/40 SZ	SQ 25/40 SZ	SQ 32/40 SZ	SQ 40/40 SZ	40
---	---	SQ 20/45 SZ	SQ 25/45 SZ	SQ 32/45 SZ	SQ 40/45 SZ	45
---	---	SQ 20/50 SZ	SQ 25/50 SZ	SQ 32/50 SZ	SQ 40/50 SZ	50
---	---	---	---	SQ 32/60 SZ	SQ 40/60 SZ	60
---	---	---	---	SQ 32/70 SZ	SQ 40/70 SZ	70
---	---	---	---	SQ 32/75 SZ	SQ 40/75 SZ	75
---	---	---	---	SQ 32/80 SZ	SQ 40/80 SZ	80
---	---	---	---	SQ 32/90 SZ	SQ 40/90 SZ	90
---	---	---	---	SQ 32/100 SZ	SQ 40/100 SZ	100

Reparatursätze					
SQ 12 REP	SQ 16 REP	SQ 20 REP	SQ 25 REP	SQ 32 REP	SQ 40 REP

Kolben Ø 50 mm	Kolben Ø 63 mm	Kolben Ø 80 mm	Kolben Ø 100 mm	Hub
SQ 50/5 SZ	SQ 63/5 SZ	SQ 80/5 SZ	SQ 100/5 SZ	5
SQ 50/10 SZ	SQ 63/10 SZ	SQ 80/10 SZ	SQ 100/10 SZ	10
SQ 50/15 SZ	SQ 63/15 SZ	SQ 80/15 SZ	SQ 100/15 SZ	15
SQ 50/20 SZ	SQ 63/20 SZ	SQ 80/20 SZ	SQ 100/20 SZ	20
SQ 50/25 SZ	SQ 63/25 SZ	SQ 80/25 SZ	SQ 100/25 SZ	25
SQ 50/30 SZ	SQ 63/30 SZ	SQ 80/30 SZ	SQ 100/30 SZ	30
SQ 50/35 SZ	SQ 63/35 SZ	SQ 80/35 SZ	SQ 100/35 SZ	35
SQ 50/40 SZ	SQ 63/40 SZ	SQ 80/40 SZ	SQ 100/40 SZ	40
SQ 50/45 SZ	SQ 63/45 SZ	SQ 80/45 SZ	SQ 100/45 SZ	45
SQ 50/50 SZ	SQ 63/50 SZ	SQ 80/50 SZ	SQ 100/50 SZ	50
SQ 50/60 SZ	SQ 63/60 SZ	SQ 80/60 SZ	SQ 100/60 SZ	60
SQ 50/70 SZ	SQ 63/70 SZ	SQ 80/70 SZ	SQ 100/70 SZ	70
SQ 50/75 SZ	SQ 63/75 SZ	SQ 80/75 SZ	SQ 100/75 SZ	75
SQ 50/80 SZ	SQ 63/80 SZ	SQ 80/80 SZ	SQ 100/80 SZ	80
SQ 50/90 SZ	SQ 63/90 SZ	SQ 80/90 SZ	SQ 100/90 SZ	90
SQ 50/100 SZ	SQ 63/100 SZ	SQ 80/100 SZ	SQ 100/100 SZ	100

Reparatursätze			
SQ 50 REP	SQ 63 REP	SQ 80 REP	SQ 100 REP

Abschrägung 30° ± 15°



Gabelköpfe (Außengewinde) mit Bolzen

für Kompaktzylinder SQ

Typ	A	B	C	D	E	F	G	H	GL	für Kolben Ø
Stahl verzinkt										
GAKA M6	M 6	12	37	17	6	44	12	6	15	25
GAKA M8	M 8	16	47	22	8	57	16	8	20	32 & 40
GAKA M10	M 10	20	57	27	10	69	20	10	25	50 & 63
GAKA M16	M 16	32	89	42	16	108	32	16	40	80
GAKA M20	M 20	40	109	50	20	134	40	20	50	100

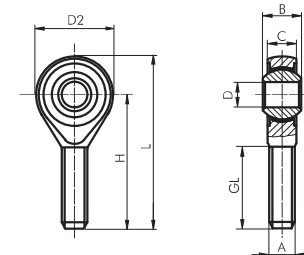
Gelenkköpfe (Außengewinde)

für Kompaktzylinder SQ

Werkstoffe: Typ Stahl verzinkt: Gehäuse: Stahl verzinkt, Lagerung: Messing/PTFE, Innenring: 100Cr6
 Typ Edelstahl: Gehäuse: 1.4301, Lagerung: 1.4301/PTFE, Innenring: 1.4021

Typ	Typ	A	B	C	D	D2	H	L	GL	für Kolben Ø
Stahl verzinkt	Edelstahl									
SGSA M3*	---	M 3	6	4,5	3	14	26	33	15	12
SGSA M4	---	M 4	7	5,25	4	14	30	37	19	16
SGSA M5	SGSA M5 ES	M 5	8	6,0	5	18	33	42	19	20
SGSA M6	SGSA M6 ES	M 6	9	6,75	6	20	36	46	21	25
SGSA M8	SGSA M8 ES	M 8	12	9,0	8	24	42	54	25	32 & 40
SGSA M10	SGSA M10 ES	M 10	14	10,5	10	28	48	62	28	50 & 63
SGSA M16	SGSA M16 ES	M 16	21	15,0	16	42	66	87	37	80
SGSA M20	SGSA M20 ES	M 20	25	19,0	20	50	78	103	45	100

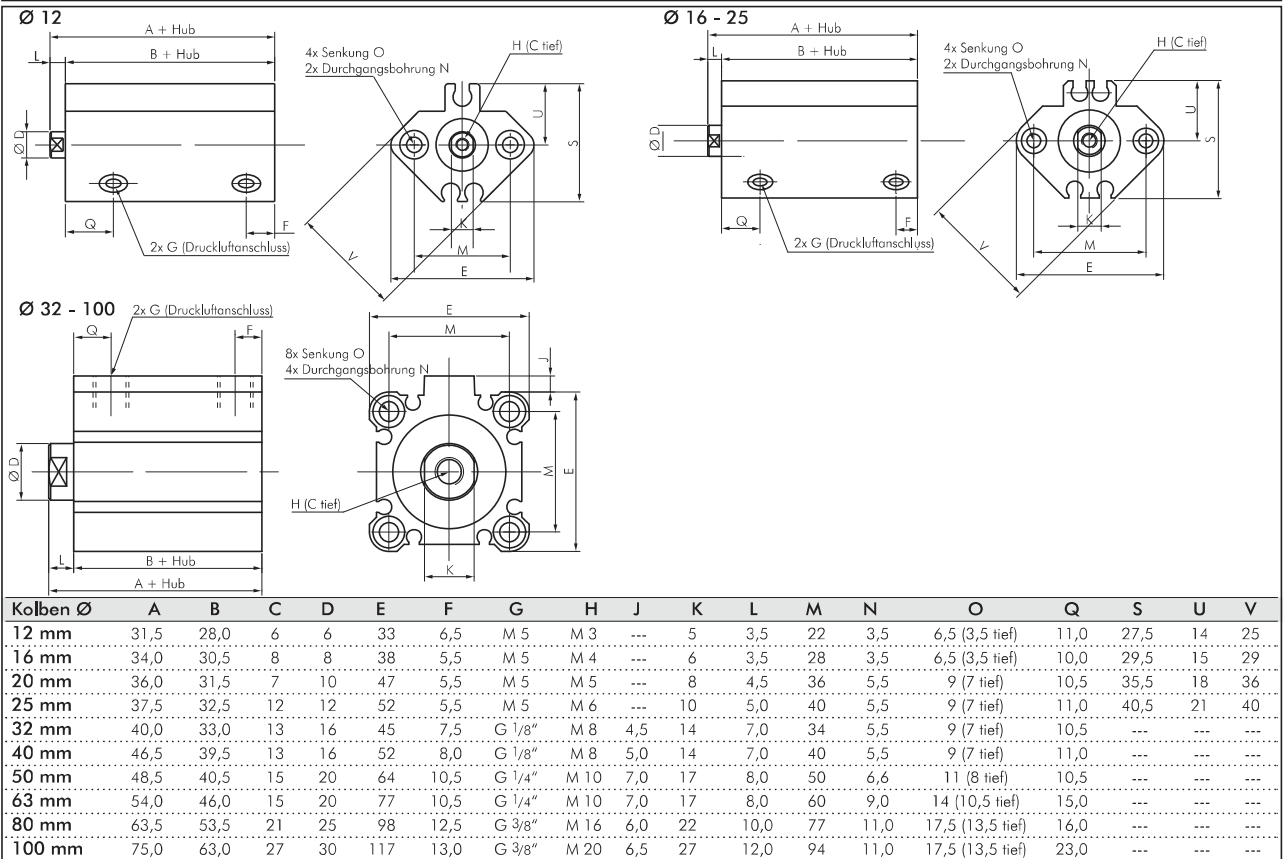
* Lagerung: Bronze, über Schmiernippel nachschmierbar



Kompaktzylinder SQ

Hauptabmessungen - Kompaktzylinder

SQ (Eco-Line)



Universal-Zylinderschalter - C-Nut, T-Nut (5 mm) & Rundzylinder

Typ D

Werkstoffe: Körper: Kunststoff, Schraube: Metall

Anschlussleitung: PUR-Kabel (Reed-Schalter: PVC-Kabel)

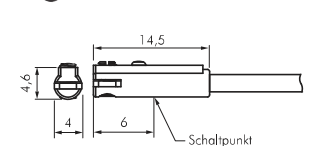
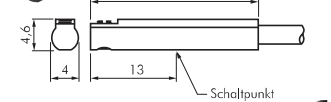
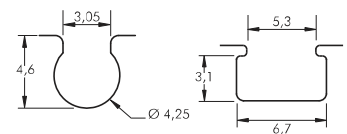
Schutzart: IP 67

Temperaturbereich: -10°C bis max. +70°C

Hinweis: Der Näherungsschalter mit Leuchtdiode wird zur berührungslosen Stellungsanzeige von Zylindern mit Magnetkolben eingesetzt. Die Befestigung erfolgt durch Einschieben in die Nut des Zylinders und Arretierung durch den Gewindestift.

Verwendung: Universeller Einsatz für Zylinder mit durchgehender C-Nut, durchgehender und nicht durchgehender T-Nut (5 mm) und mit optionalem Spannband auch Rundzylinder Ø 8 - 63 mm.

- Vorteile:**
- Kein Befestigungsmaterial notwendig für Zylinder mit C-Nut & T-Nut (5 mm).
 - Ein Schalter passend für viele Produkte der meisten asiatischen Fabrikate (z.B. SMC).
 - Mit beiliegendem Adapter passend für viele Produkte der meisten europäischen Fabrikate (z.B. Festo).
 - Mit optionalem Spannband für Rundzylinder einsetzbar.



Typ	Betriebsspannung	Schaltung	max. Schaltstrom/Leistung	Anschlussleitung
2-Leiter-Reed-Sensor, rote LED				
ZSD 12	5-120V AC/DC	Schließer	100 mA/10 W	3 mtr., 2 x 0,18 mm ²
2-Leiter Solid-State Sensor, rote LED				
ZSD 22	10-28V DC	Schließer	50 mA/1,4 W	3 mtr., 2 x 0,1 mm ²
ZSD 22-M8	10-28V DC	Schließer	50 mA/1,4 W	0,15 mtr., 2 x 0,1 mm ² mit M 8-Stecker (3-polig)
vollelektronischer Sensor (verpolungssicher), grüne LED				
ZSD 33	5-30V DC	Schließer (PNP)	200 mA/6 W	3 mtr., 3 x 0,1 mm ²
ZSD 33-M8	5-30V DC	Schließer (PNP)	200 mA/6 W	0,15 mtr., 3 x 0,1 mm ² mit M 8-Stecker (3-polig)

