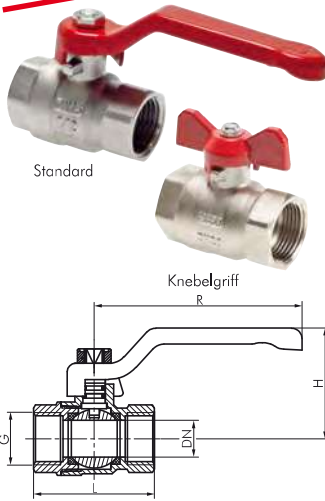


Kugelhähne - IG

★★★★★

Besonders preiswert!



Kugelhähne zweiteilig, voller Durchgang, kurze Bauform

PN 25 (Eco-Line)

Werkstoffe: Gehäuse: Messing vernickelt, Kugel: Messing verchromt, Dichtung: PTFE/NBR

Temperaturbereich: -20°C bis max. +95°C

Einsatzbereich: Druckluft, Wasser, Öle

☞ **Optional:** mit Knebelgriff **-KN** (1/4"-1 1/4") **NEU**

Typ	G	DN	L	H	R	PN
KH 14 B E	Rp 1/4"	9	40,0	38	75	25 bar
KH 38 B E	Rp 3/8"	10	41,0	38	75	25 bar
KH 12 B E	Rp 1/2"	14	48,5	43	85	25 bar
KH 34 B E	Rp 3/4"	18	56,0	46	85	25 bar
KH 10 B E	Rp 1"	23	65,0	54	113	25 bar
KH 114 B E	Rp 1 1/4"	29	76,0	67	142	25 bar
KH 112 B E	Rp 1 1/2"	36	85,0	73	142	25 bar
KH 20 B E*	Rp 2"	46	99,0	83	175	25 bar
KH 212 B E*	Rp 2 1/2"	61	132,0	108	250	25 bar
KH 30 B E*	Rp 3"	73	152,0	117	250	25 bar
KH 40 B E*	Rp 4"	88	178,0	128	250	25 bar

Ersatzgriffe**
G KH 1438 B E
G KH 1438 B E
G KH 1234 B E
G KH 1234 B E
G KH 10 B E
G KH 114112 B E
G KH 114112 B E
G KH 20 B E
G KH 2123040 B E
G KH 2123040 B E
G KH 2123040 B E

* nur für Wasser und Öle geeignet, ** passt nicht auf Kugelhähne mit Knebelgriff

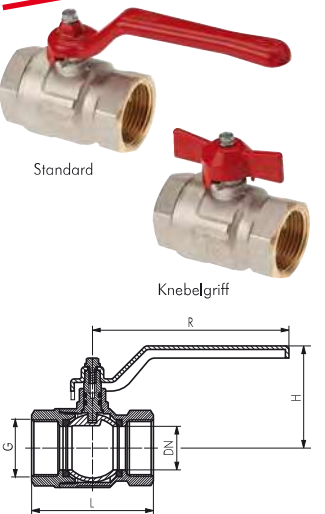
☞ **Bestellbeispiel:** KH 14 B E **

Standardtyp

Kennzeichen der Optionen:
Knebelgriff -KN

★★★★★

preiswert!



Kugelhähne zweiteilig, voller Durchgang, kurze Bauform

bis 50 bar

Werkstoffe: Gehäuse: Messing vernickelt, Kugel: Messing hartverchromt, Dichtung: PTFE/NBR

Temperaturbereich: -20°C bis max. +150°C

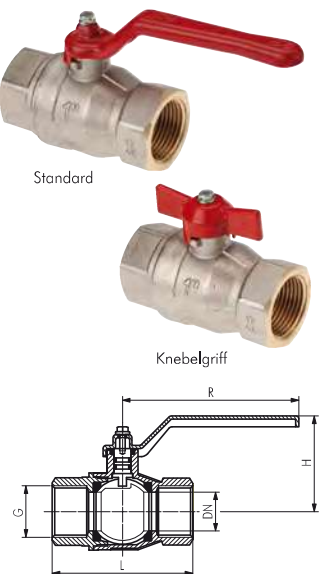
Einsatzbereich: Wasser (kein Dampf), neutrale, gasförmige und nicht aggressive, flüssige Medien, Mineralöle, Druckluft, Vakuum (max. -0,9 bar)

- ✓ **Vorteile:**
- Durch Zukauf optionaler Kombigriffe (Seite 497) können Sie viele verschiedene Handgriffvarianten realisieren:
 - Standardgriff in rot, gelb, blau und schwarz
 - Knebelgriff in den Farben rot, gelb, blau, schwarz und grün
 - Flachstahlgriff in rot, gelb und grün (optional: abschließbar)
 - langer Griff in rot

Typ	H	R	Typ	H	R	G	DN	L	PN	Kombigriff-Größe*
Standard			Knebelgriff NEU							
KH 14 B	37	80	KH 14 B KN	37	24	G 1/4"	10	44,4	50 bar	1
KH 38 B	37	80	KH 38 B KN	37	24	G 3/8"	10	44,4	50 bar	1
KH 12 B	41	80	KH 12 B KN	41	24	G 1/2"	15	50,5	50 bar	1
KH 34 B	55	113	KH 34 B KN	47	31	G 3/4"	20	57,5	40 bar	3
KH 10 B	59	113	KH 10 B KN	51	31	G 1"	25	70,0	40 bar	3
KH 114 B	75	138	KH 114 B KN	64	35	G 1 1/4"	32	80,5	30 bar	4
KH 112 B	81	138	---	---	---	G 1 1/2"	40	94,5	30 bar	4
KH 20 B	96	158	---	---	---	G 2"	50	112,5	25 bar	5
KH 212 B	115	197	---	---	---	G 2 1/2"	65	134,5	18 bar	6
KH 30 B	133	250	---	---	---	G 3"	80	157,0	16 bar	7
KH 40 B	149	250	---	---	---	G 4"	100	190,0	14 bar	7

* Kombigriffe finden Sie auf Seite 497.

★★★★★



Kugelhähne zweiteilig, voller Durchgang

bis 50 bar

Werkstoffe: Gehäuse: Messing vernickelt, Kugel: Messing hartverchromt, Dichtung: PTFE/NBR

Temperaturbereich: -20°C bis max. +150°C

Einsatzbereich: Wasser (kein Dampf), neutrale, gasförmige und nicht aggressive, flüssige Medien, Mineralöle, Druckluft, Vakuum (max. -0,9 bar)

- ✓ **Vorteile:**
- Baulänge nach DIN 3202-M3
 - Durch Zukauf optionaler Kombigriffe (Seite 497) können Sie viele verschiedene Handgriffvarianten realisieren:
 - Standardgriff in rot, gelb, blau und schwarz
 - Knebelgriff in den Farben rot, gelb, blau, schwarz und grün
 - Flachstahlgriff in rot, gelb und grün (optional: abschließbar***)
 - langer Griff in rot

Typ	H	R	Typ	H	R	G	DN	L	PN	Kombigriff-Größe**
Standard			Knebelgriff NEU							
KH 14	37	80	KH 14 KN	37	24	Rp 1/4"	10	49,5*	50 bar	1
KH 38	37	80	KH 38 KN	37	24	Rp 3/8"	10	52,4*	50 bar	1
KH 12	49	89	KH 12 KN	44	27	Rp 1/2"	15	75,0	50 bar	2
KH 34	58	113	KH 34 KN	50	31	Rp 3/4"	20	80,0	40 bar	3
KH 10	61	113	KH 10 KN	53	31	Rp 1"	25	90,0	40 bar	3
KH 114	75	138	---	---	---	Rp 1 1/4"	32	110,0	30 bar	4
KH 112	91	158	---	---	---	Rp 1 1/2"	40	120,0	30 bar	5
KH 20	98	158	---	---	---	Rp 2"	50	140,0	25 bar	5
KH 212	127	250	---	---	---	G 2 1/2"	65	148,0*	18 bar	7
KH 30	136	250	---	---	---	G 3"	80	168,0*	16 bar	7
KH 40	154	250	---	---	---	G 4"	100	204,0*	14 bar	7

* keine DIN-Länge, ** Kombigriffe finden Sie auf Seite 497, *** nicht für Kombigriff-Größe 3

Alle Angaben verstehen sich als unverbindliche Richtwerte! Für nicht schriftlich bestätigte Datenauswahl übernehmen wir keine Haftung. Druckangaben beziehen sich, soweit nicht anders angegeben, auf Flüssigkeiten der Gruppe II bei +20°C.

Kugelhähne - IG

Kugelhähne DVGW geprüft (PN 5/MOP 5), EN 331

bis 50 bar

Werkstoffe: Gehäuse: Messing vernickelt, Kugel: Messing hartverchromt, Dichtung: PTFE/NBR

Temperaturbereich: -20°C bis max. +150°C, Gas: -20°C bis max. +60°C

Einsatzbereich: Wasser (kein Dampf), neutrale, gasförmige und nicht aggressive, flüssige Medien, Mineralöle, Druckluft, Vakuum (max. -0,9 bar), Gase nach DVGW Arbeitsblatt (z.B. Erdgas, Stadtgas, Flüssiggas bis 5 bar)

- Vorteile:**
- Baulänge nach DIN 3202-M3
 - Durch Zukauf optionaler Kombigriffe (Seite 497) können Sie viele verschiedene Handgriffvarianten realisieren:
 - Standardgriff in rot, gelb, blau und schwarz
 - Knebelgriff in den Farben rot, gelb, blau, schwarz und grün
 - Flachstahlgriff in rot, gelb und grün (optional: abschließbar****)
 - langer Griff in rot



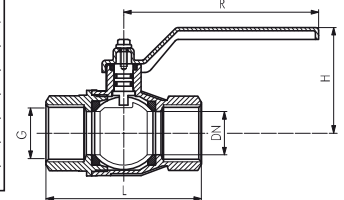
Typ	H	R	Typ	H	R	G	DN	L	PN*	Kombigriff-Größe***
Standard			Knebelgriff NEW							
KH 14 DVGW	37	80	KH 14 DVGW KN	37	24	Rp 1/4"	10	49,5**	50 bar	1
KH 38 DVGW	37	80	KH 38 DVGW KN	37	24	Rp 3/8"	10	52,4**	50 bar	1
KH 12 DVGW	49	89	KH 12 DVGW KN	44	27	Rp 1/2"	15	75,0	50 bar	2
KH 34 DVGW	58	113	KH 34 DVGW KN	50	31	Rp 3/4"	20	80,0	40 bar	3
KH 10 DVGW	61	113	KH 10 DVGW KN	53	31	Rp 1"	25	90,0	40 bar	3
KH 114 DVGW	75	138	---	---	---	Rp 1 1/4"	32	110,0	30 bar	4
KH 112 DVGW	91	158	---	---	---	Rp 1 1/2"	40	120,0	30 bar	5
KH 20 DVGW	98	158	---	---	---	Rp 2"	50	140,0	25 bar	5

* bei Gas bis PN 5 bar/MOP 5, ** keine DIN Baulänge, *** Kombigriffe finden Sie auf Seite 497, **** nicht für Kombigriff-Größe 3



Standard

Knebelgriff



Kugelhähne zweiteilig, voller Durchgang, silikonfreie Fertigung

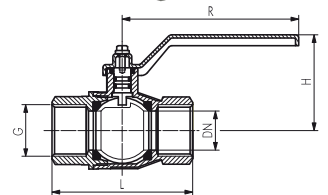
bis 80 bar

Werkstoffe: Gehäuse: Messing vernickelt, Kugel: Messing hartverchromt, Dichtung: PTFE, Griff: Aluminiumdruckguss

Temperaturbereich: -20°C bis max. +150°C

Einsatzbereich: Druckluft, Vakuum (max. -0,9 bar), Wasser, Öle, nichtkorrosive Flüssigkeiten und Kohlenwasserstoffe

Typ	G	DN	L	H	R	PN
KH 14 SF	Rp 1/4"	10	47,0	39,5	80	80 bar
KH 38 SF	Rp 3/8"	10	48,0	39,5	80	80 bar
KH 12 SF	Rp 1/2"	15	61,0	41,5	95	80 bar
KH 34 SF	Rp 3/4"	20	69,5	51,0	115	80 bar
KH 10 SF	Rp 1"	25	83,0	55,0	115	80 bar
KH 114 SF	Rp 1 1/4"	32	97,5	64,5	130	64 bar
KH 112 SF	Rp 1 1/2"	40	107,5	75,5	150	64 bar
KH 20 SF	Rp 2"	50	129,0	87,5	170	64 bar
KH 212 SF	Rp 2 1/2"	65	155,5	108,0	170	40 bar
KH 30 SF	Rp 3"	80	179,5	119,5	235	25 bar
KH 40 SF	Rp 4"	100	216,0	135,0	235	16 bar



Kugelhähne für Trinkwasser DVGW & KTW geprüft, EN 13828

bis 50 bar

Werkstoffe: Gehäuse: Messing verchromt, Hebel: Stahl verzinkt, Kugel: Messing hart-verchromt, Dichtung: PTFE/NBR

Temperaturbereich: -20°C bis max. +150°C

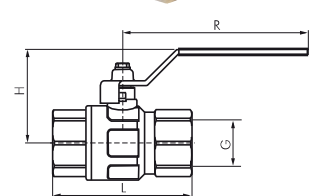
Einsatzbereich: Trinkwasser, Wasser

- Vorteile:**
- Durch Zukauf optionaler Kombigriffe (Seite 497) können Sie viele verschiedene Handgriffvarianten realisieren:
 - Standardgriff in rot, gelb, blau und schwarz
 - Knebelgriff in den Farben rot, gelb, blau, schwarz und grün
 - Flachstahlgriff in rot, gelb und grün (optional: abschließbar)
 - langer Griff in rot



Typ	G	DN	L	H	R	PN	Kombigriff-Größe*
KH 14 TW	Rp 1/4"	8	49,5	41,5	85,5	50 bar	1
KH 38 TW	Rp 3/8"	10	52,4	41,5	85,5	50 bar	1
KH 12 TW	Rp 1/2"	15	61,0	49,8	92,5	50 bar	2
KH 34 TW	Rp 3/4"	20	68,0	56,3	113,5	40 bar	3
KH 10 TW	Rp 1"	25	85,0	60,3	113,5	40 bar	3
KH 114 TW	Rp 1 1/4"	32	99,5	76,5	138,0	30 bar	4
KH 112 TW	Rp 1 1/2"	40	109,0	92,0	158,0	30 bar	5
KH 20 TW	Rp 2"	50	130,0	99,0	158,0	25 bar	5

* Kombigriffe finden Sie auf Seite 497



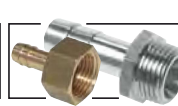
Dichtungsflachs und andere Dichtmaterialien ab Seite 1010



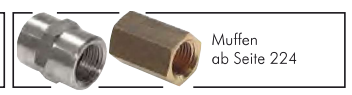
Druckluft- und Wasserhohlschläuche ab Seite 388



Kugelhähne finden Sie in unserem Online-Shop



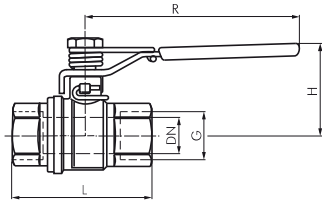
Gewindetüllen & Schlauchtüllen ab Seite 120



Muffen ab Seite 224

Alle Angaben verstehen sich als unverbindliche Richtwerte! Für nicht schriftlich bestätigte Datenauswahl übernehmen wir keine Haftung. Druckangaben beziehen sich, soweit nicht anders angegeben, auf Flüssigkeiten der Gruppe II bei +20°C.

Kugelhähne - IG



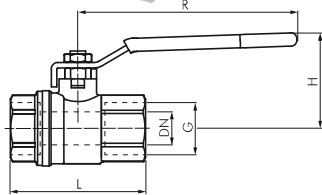
Kugelhähne mit Federrückstellung

bis 65 bar

Werkstoffe: Gehäuse: Messing vernickelt, Kugel: Messing hartverchromt, Dichtung: PTFE/FKM, Feder: 1.4310, Griff: Stahl verzinkt, silikonfrei gefertigt
Temperaturbereich: -40°C bis max. +170°C (abhängig vom Betriebsdruck), Kraftstoffe -20°C bis max. +60°C
Einsatzbereich: Wasser, Druckluft, Vakuum (max. -0,98 bar), Öle, Kraftstoffe (max. 5 bar), Heizöl
Funktion: In Grundstellung ist der Kugelhahn in geschlossener Stellung. Das Öffnen erfolgt gegen die Federkraft. Beim Loslassen des Handgriffs springt dieser in die Stellung „Zu“. Das Schließen soll handkraftunterstützt erfolgen (kein Schnellschlussventil).

Vorteile: • Baulänge nach DIN 3202-M3

Typ	G	DN	L	H	R	PN
KH 14 FS	Rp 1/4"	8	50	40	100	65 bar
KH 38 FS	Rp 3/8"	10	60	40	100	65 bar
KH 12 FS	Rp 1/2"	15	75	43	100	65 bar
KH 34 FS	Rp 3/4"	20	80	51	120	40 bar
KH 10 FS	Rp 1"	25	90	55	120	40 bar
KH 114 FS	Rp 1 1/4"	32	110	75	158	40 bar
KH 112 FS	Rp 1 1/2"	40	120	81	158	40 bar
KH 20 FS	Rp 2"	50	140	88	158	40 bar



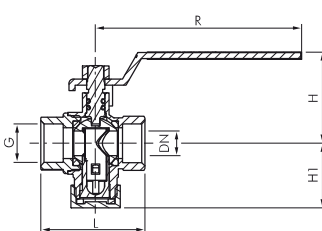
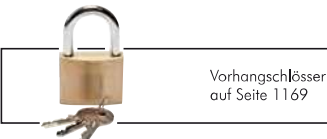
Kugelhähne zweiteilig, voller Durchgang, abschließbar

bis 65 bar

Werkstoffe: Gehäuse: Messing vernickelt, Kugel: Messing hartverchromt, Dichtung: PTFE, Hebel: Stahl verzinkt, silikonfrei gefertigt
Temperaturbereich: -40°C bis max. +170°C (abhängig vom Betriebsdruck), Kraftstoffe -20°C bis max. +60°C
Einsatzbereich: Wasser, Druckluft, Vakuum (max. -0,98 bar), Öle, Kraftstoffe (max. 5 bar), Heizöl

Vorteile: • Handhebel kann mit Schloss verriegelt werden - bitte verwenden Sie VHS 40 (Seite 1169)

Typ	G	DN	L	H	R	PN
KH 14 KEY	Rp 1/4"	8	51	49	96	65 bar
KH 38 KEY	Rp 3/8"	10	51	49	96	65 bar
KH 12 KEY	Rp 1/2"	15	61	51	96	65 bar
KH 34 KEY	Rp 3/4"	20	75	63	117	40 bar
KH 10 KEY	Rp 1"	25	91	66	117	40 bar
KH 114 KEY	Rp 1 1/4"	32	104	82	157	40 bar
KH 112 KEY	Rp 1 1/2"	40	117	89	157	40 bar
KH 20 KEY	Rp 2"	50	135	96	157	40 bar



Kugelhähne zweiteilig, mit integriertem Schmutzfänger

bis 30 bar

Werkstoffe: Gehäuse: Messing vernickelt, Kugel: Messing verchromt, Dichtung: PTFE/FKM/NBR, Sieb: 1.4301/PA, Verschlusskappe: Messing vernickelt
Maschenweite: 0,5 mm
Temperaturbereich: -20°C bis max. +100°C
Einsatzbereich: Wasser (kein Dampf), neutrale, gasförmige und nicht aggressive, flüssige Medien, Mineralöle, Druckluft

Vorteile: • kompakte Bauform
 • günstiger Ersatz für zwei Absperrhähne und einen Schmutzfänger
 • spart Kosten durch geringeren Montageaufwand
 • einfaches Kontrollieren und Reinigen des Filtersiebs, da im abgesperrten Zustand drucklos

Typ	G	DN	L	H	H1	R	PN	Ersatzsieb 0,5 mm
KH 12 Fi	G 1/2"	12	50,7	44,2	31,0	100	30 bar	KH 12 Fi SiEB
KH 34 Fi	G 3/4"	16	61,3	47,2	35,1	100	30 bar	KH 34 Fi SiEB
KH 10 Fi	G 1"	20	70,1	50,8	38,7	100	30 bar	KH 10 Fi SiEB
KH 114 Fi	G 1 1/4"	28	85,0	74,0	51,5	158	20 bar	KH 114 Fi SiEB
KH 112 Fi	G 1 1/2"	36	97,5	80,0	57,5	158	20 bar	KH 112 Fi SiEB
KH 20 Fi	G 2"	46	117,0	88,5	68,5	158	20 bar	KH 20 Fi SiEB



Alle Angaben verstehen sich als unverbindliche Richtwerte! Für nicht schriftlich bestätigte Datenauswahl übernehmen wir keine Haftung. Druckangaben beziehen sich, soweit nicht anders angegeben, auf Flüssigkeiten der Gruppe II bei +20°C.

Sanftschluss Kugelhähne DVGW geprüft (PN 5/MOP 5), EN 331

bis 50 bar



Werkstoffe: Gehäuse: Messing vernickelt, Kugel: Messing hartverchromt, Dichtung: PTFE, Griff: GFK-Drehgriff (360° drehbar)

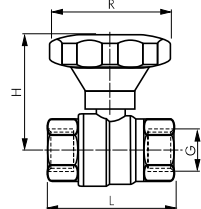
Temperaturbereich: -15°C bis max. +120°C, Gas: -20°C bis max. +60°C

Einsatzbereich: Trinkwasser (DVGW zertifiziert bis PN 10), Wasser, Luft, neutrale Gase, Öle, Lösungsmittel, nicht aggressive Flüssigkeiten, Gase nach DVGW Arbeitsblatt (z. B. Erdgas, Stadtgas, Flüssiggas bis PN 5)

Vorteile: • Um den Kugelhahn zu öffnen bzw. zu schließen, ist eine Drehung des Griffes um 360° notwendig. Daher ist ein besonders langsames Öffnen und Schließen möglich: Druckstöße werden vermieden. Die Skala erlaubt eine reproduzierbare Durchflussregelung.

Typ	G	DN	L	H	R	PN*
KH 14 SS	Rp 1/4"	10	49	63	83	50 bar
KH 38 SS	Rp 3/8"	10	51	63	83	50 bar
KH 12 SS	Rp 1/2"	15	61	70	83	50 bar
KH 34 SS	Rp 3/4"	20	70	76	83	50 bar
KH 10 SS	Rp 1"	25	84	80	83	40 bar
KH 114 SS	Rp 1 1/4"	32	98	110	130	40 bar
KH 112 SS	Rp 1 1/2"	40	108	116	130	40 bar
KH 20 SS	Rp 2"	50	130	123	130	40 bar

* bei Gas bis PN 5 bar/MOP 5, bei Trinkwasser bis PN 10 bar/MOP 10



Absperrklappen mit Innengewinde

PN 16

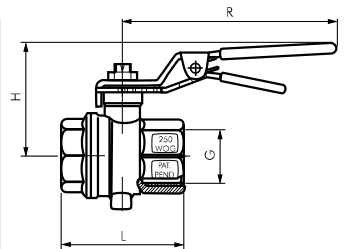
Werkstoffe: Gehäuse: Messing vernickelt, Handhebel: Stahl verzinkt, Dichtungen: PTFE/EPDM, Klappe: Polyetherimid

Temperaturbereich: -10°C bis max. +130°C

Medien: flüssige und gasförmige neutrale Medien

Vorteile gegenüber Kugelhähnen oder Absperrventilen/-schiebern:

- genauere Einstellung und Fixierung des Durchflusses durch Rastenhebel
- geschützt gegen versehentliches Betätigen
- verhindert Kalkablagerungen auf den Dichtflächen
- frostsicher
- verhindert Wasserschlag bei gleichzeitig schneller Bedienung
- geringes Drehmoment



Typ	G	DN	L	H	R	PN
KLM 12 MSV	Rp 1/2"	15	48,5	46,5	95	16 bar
KLM 34 MSV	Rp 3/4"	20	56,0	50,5	95	16 bar
KLM 10 MSV	Rp 1"	25	64,0	54,0	95	16 bar
KLM 114 MSV	Rp 1 1/4"	32	76,0	71,5	120	16 bar
KLM 112 MSV	Rp 1 1/2"	40	82,0	76,5	120	16 bar
KLM 20 MSV	Rp 2"	50	93,0	86,5	150	16 bar
KLM 212 MSV	Rp 2 1/2"	65	112,0	121,0	205	16 bar
KLM 30 MSV	Rp 3"	80	129,5	131,5	205	16 bar
KLM 40 MSV	Rp 4"	100	146,0	145,0	205	16 bar

Kugelhähne 2-teilig, aus Messing, für den Einsatz in Sauerstoffanlagen

PN 30

Werkstoffe: Gehäuse: Messing vernickelt, Kugel: Messing hart verchromt, Dichtung: PTFE/NBR, Griff: Stahl verzinkt

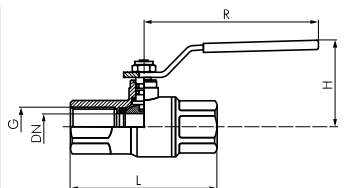
Temperaturbereich: -10°C bis max. +95°C (abhängig vom Betriebsdruck)

Einsatzbereich: Sauerstoff (Industrie), Argon

Lieferung: Dieser Kugelhahn wird im Kunststoffbeutel verschweißt geliefert.

Vorteile: • Baulänge nach DIN 3202-M3

Typ	G	DN	L	H	R	PN
KH 14 SAU	Rp 1/4"	8	50	41	70	30 bar
KH 38 SAU	Rp 3/8"	10	60	41	70	30 bar
KH 12 SAU	Rp 1/2"	15	75	43	90	30 bar
KH 34 SAU	Rp 3/4"	20	80	47	90	30 bar
KH 10 SAU	Rp 1"	25	90	72	135	30 bar
KH 114 SAU	Rp 1 1/4"	32	110	75	135	30 bar
KH 112 SAU	Rp 1 1/2"	40	120	82	180	30 bar
KH 20 SAU	Rp 2"	50	140	89	180	30 bar



Klappenventile
ab Seite 546



Absperrventile und
Absperrschieber
ab Seite 511



LOCTITE
Gewindedichtungen
ab Seite 1010



Schmierpasten für
Sauerstoffanwendungen
auf Seite 1049

Alle Angaben verstehen sich als unverbindliche Richtwerte! Für nicht schriftlich bestätigte Datenauswahl übernehmen wir keine Haftung. Druckangaben beziehen sich, soweit nicht anders angegeben, auf Flüssigkeiten der Gruppe II bei +20°C.

Kugelhähne - IG/AG

Besonders preiswert!

★★★★★

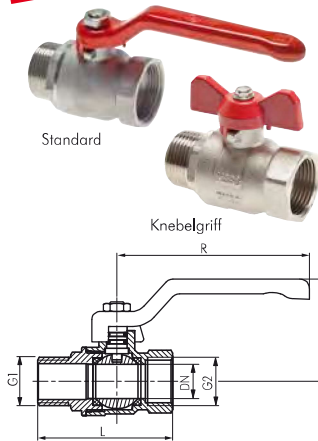
Einschraub-Kugelhähne zweiteilig, voller Durchgang, kurze Bauform PN 25 (Eco-Line)

Werkstoffe: Gehäuse: Messing vernickelt, Kugel: Messing verchromt, Dichtung: PTFE/NBR

Temperaturbereich: -20°C bis max. +95°C

Einsatzbereich: Druckluft, Wasser, Öle

☞ Optional: mit Knebelgriff -KN (1/4"-1 1/4") **NEU**



Typ	G1/G2	DN	L	H	R	PN
KH 14 B iA E	R/Rp 1/4"	9	48,5	38	75	25 bar
KH 38 B iA E	R/Rp 3/8"	10	50,0	38	75	25 bar
KH 12 B iA E	R/Rp 1/2"	14	57,5	43	85	25 bar
KH 34 B iA E	R/Rp 3/4"	18	63,8	46	85	25 bar
KH 10 B iA E	R/Rp 1"	23	74,5	54	113	25 bar
KH 114 B iA E	R/Rp 1 1/4"	29	87,0	67	142	25 bar
KH 112 B iA E	R/Rp 1 1/2"	36	98,0	73	142	25 bar
KH 20 B iA E*	R/Rp 2"	46	113,5	83	175	25 bar

Ersatzgriffe**
G KH 1438 B E
G KH 1438 B E
G KH 1234 B E
G KH 1234 B E
G KH 10 B E
G KH 114112 B E
G KH 114112 B E
G KH 20 B E

* nur für Wasser und Öle geeignet, ** passt nicht auf Kugelhähne mit Knebelgriff

☞ Bestellbeispiel: KH 14 B iA E **

Standardtyp Kennzeichen der Optionen:
Knebelgriff -KN

★★★★★

Einschraub-Kugelhähne zweiteilig, voller Durchgang, kurze Bauform bis 50 bar

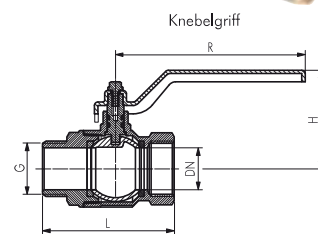
Werkstoffe: Gehäuse: Messing vernickelt, Kugel: Messing hartverchromt, Dichtung: PTFE/NBR

Temperaturbereich: -20°C bis max. +150°C

Einsatzbereich: Wasser (kein Dampf), neutrale, gasförmige und nicht aggressive, flüssige Medien, Mineralöle, Druckluft, Vakuum (max. -0,9 bar)

☑ Vorteile: • Durch Zukauf optionaler Kombigriffe (Seite 497) können Sie viele verschiedene Handgriffvarianten realisieren:

- Standardgriff in rot, gelb, blau und schwarz
- Knebelgriff in den Farben rot, gelb, blau, schwarz und grün
- Flachstahlgriff in rot, gelb und grün (optional: abschließbar)
- langer Griff in rot



Typ	H	R	Typ	H	R	G	DN	L	PN	Kombigriff-Größe*
Standard			Knebelgriff NEU							
KH 14 B iA	37	80	KH 14 B iA KN	37	24	G 1/4"	8	54,0	50 bar	1
KH 38 B iA	37	80	KH 38 B iA KN	37	24	G 3/8"	10	54,0	50 bar	1
KH 12 B iA	41	80	KH 12 B iA KN	41	24	G 1/2"	15	58,5	50 bar	1
KH 34 B iA	55	113	KH 34 B iA KN	47	31	G 3/4"	20	66,5	40 bar	3
KH 10 B iA	59	113	KH 10 B iA KN	51	31	G 1"	25	78,5	40 bar	3
KH 114 B iA	75	138	KH 114 B iA KN	64	35	G 1 1/4"	32	91,5	30 bar	4
KH 112 B iA	81	138	---	---	---	G 1 1/2"	40	105,5	30 bar	4
KH 20 B iA	96	158	---	---	---	G 2"	50	122,0	25 bar	5

* Kombigriffe finden Sie auf Seite 497.

★★★★★

Einschraub-Kugelhähne zweiteilig, voller Durchgang bis 50 bar

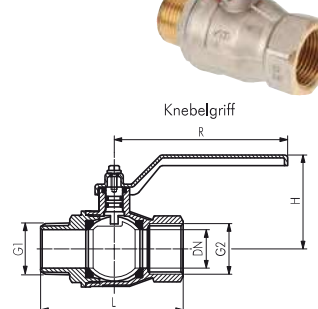
Werkstoffe: Gehäuse: Messing vernickelt, Kugel: Messing hartverchromt, Dichtung: PTFE/NBR

Temperaturbereich: -20°C bis max. +150°C

Einsatzbereich: Wasser (kein Dampf), neutrale, gasförmige und nicht aggressive, flüssige Medien, Mineralöle, Druckluft, Vakuum (max. -0,9 bar)

☑ Vorteile: • Durch Zukauf optionaler Kombigriffe (Seite 497) können Sie viele verschiedene Handgriffvarianten realisieren:

- Standardgriff in rot, gelb, blau und schwarz
- Knebelgriff in den Farben rot, gelb, blau, schwarz und grün
- Flachstahlgriff in rot, gelb und grün (optional: abschließbar**)
- langer Griff in rot



Typ	H	R	Typ	H	R	G1/G2	DN	L	PN	Kombigriff-Größe*
Standard			Knebelgriff NEU							
KH 14 iA	37	80	KH 14 iA KN	37	24	R/Rp 1/4"	8	56,9	50 bar	1
KH 38 iA	37	80	KH 38 iA KN	37	24	R/Rp 3/8"	10	58,9	50 bar	1
KH 12 iA	49	89	KH 12 iA KN	44	27	R/Rp 1/2"	15	76,5	50 bar	2
KH 34 iA	58	113	KH 34 iA KN	50	31	R/Rp 3/4"	20	83,5	40 bar	3
KH 10 iA	61	113	KH 10 iA KN	53	31	R/Rp 1"	25	93,0	40 bar	3
KH 114 iA	75	138	---	---	---	R/Rp 1 1/4"	32	110,0	30 bar	4
KH 112 iA	91	158	---	---	---	R/Rp 1 1/2"	40	121,0	30 bar	5
KH 20 iA	98	158	---	---	---	R/Rp 2"	50	140,5	25 bar	5
KH 212 iA	127	250	---	---	---	G 2 1/2"	65	155,5	18 bar	7
KH 30 iA	136	250	---	---	---	G 3"	80	178,0	16 bar	7
KH 40 iA	154	250	---	---	---	G 4"	100	208,0	14 bar	7

* Kombigriffe finden Sie auf Seite 497, ** nicht für Kombigriff-Größe 3

Alle Angaben verstehen sich als unverbindliche Richtwerte! Für nicht schriftlich bestätigte Datenauswahl übernehmen wir keine Haftung. Druckangaben beziehen sich, soweit nicht anders angegeben, auf Flüssigkeiten der Gruppe II bei +20°C.

Kugelhähne - IG/AG & AG/AG

Einschraub-Kugelhähne, DVGW geprüft (PN 5/MOP 5), EN 331

bis 50 bar

Werkstoffe: Gehäuse: Messing vernickelt, Kugel: Messing hartverchromt, Dichtung: PTFE/NBR

Temperaturbereich: -20°C bis max. +150°C, Gas: -20°C bis max. +60°C

Einsatzbereich: Wasser (kein Dampf), neutrale, gasförmige und nicht aggressive, flüssige Medien, Mineralöle, Druckluft, Vakuum (max. -0,9 bar), Gase nach DVGW Arbeitsblatt (z.B. Erdgas, Stadtgas, Flüssiggas bis 5 bar)

- Vorteile:**
- Durch Zukauf optionaler Kombigriffe (Seite 497) können Sie viele verschiedene Handgriffvarianten realisieren:
 - Standardgriff in rot, gelb, blau und schwarz
 - Knebelgriff in den Farben rot, gelb, blau, schwarz und grün
 - Flachstahlgriff in rot, gelb und grün (optional: abschließbar***)
 - langer Griff in rot

Typ	H	R	Typ	H	R	G1/G2	DN	L	PN*	Kombigriff-Größe**
Standard			Knebelgriff NEU							
KH 14 iA DVGW	37	80	KH 14 iA DVGW KN	37	24	R/Rp 1/4"	8	56,9	50 bar	1
KH 38 iA DVGW	37	80	KH 38 iA DVGW KN	37	24	R/Rp 3/8"	10	58,9	50 bar	1
KH 12 iA DVGW	49	89	KH 12 iA DVGW KN	44	27	R/Rp 1/2"	15	76,5	50 bar	2
KH 34 iA DVGW	58	113	KH 34 iA DVGW KN	50	31	R/Rp 3/4"	20	83,5	40 bar	3
KH 10 iA DVGW	61	113	KH 10 iA DVGW KN	53	31	R/Rp 1"	25	93,0	40 bar	3
KH 114 iA DVGW	75	138	---	---	---	R/Rp 1 1/4"	32	110,0	30 bar	4
KH 112 iA DVGW	91	158	---	---	---	R/Rp 1 1/2"	38	121,0	30 bar	5
KH 20 iA DVGW	98	158	---	---	---	R/Rp 2"	49	140,5	25 bar	5

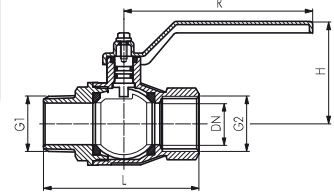
* bei Gas bis PN 5 bar/MOP 5, ** Kombigriffe finden Sie auf Seite 497, *** nicht für Kombigriff-Größe 3



Standard



Knebelgriff



Kugelhähne mit Außengewinde, zweiteilig, voller Durchgang

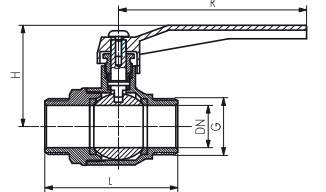
bis 40 bar

Werkstoffe: Gehäuse: Messing vernickelt, Kugel: Messing hartverchromt, Dichtung: PTFE/NBR

Temperaturbereich: -10°C bis max. +95°C

Einsatzbereich: Wasser (kein Dampf), neutrale, gasförmige und nicht aggressive, flüssige Medien, Mineralöle, Kraftstoffe und Druckluft, Vakuum (max. -0,9 bar)

Typ	G	DN	L	H	R	PN
KH 38 AA	G 3/8"	10	49	40	90	20 bar
KH 12 AA	G 1/2"	15	62	45	95	40 bar
KH 34 AA	G 3/4"	20	65	48	95	40 bar
KH 10 AA	G 1"	25	76	62	123	40 bar
KH 114 AA	G 1 1/4"	32	87	66	123	30 bar
KH 112 AA	G 1 1/2"	40	103	83	150	30 bar
KH 20 AA	G 2"	50	113	91	150	30 bar



Kombigriffe für Kugelhähne aus Messing vernickelt

Typ rot	Typ gelb	Typ blau	Typ schwarz	Typ grün	Kombigröße
Standard (Stahl verzinkt und lackiert, Größe 7: Aluminium lackiert)					
KOMBI 1 S ROT	KOMBI 1 S GELB	KOMBI 1 S BLAU	KOMBI 1 S SCHWARZ	---	1
KOMBI 2 S ROT	KOMBI 2 S GELB	KOMBI 2 S BLAU	KOMBI 2 S SCHWARZ	---	2
KOMBI 3 S ROT	KOMBI 3 S GELB	KOMBI 3 S BLAU	KOMBI 3 S SCHWARZ	---	3
KOMBI 4 S ROT	KOMBI 4 S GELB	KOMBI 4 S BLAU	KOMBI 4 S SCHWARZ	---	4
KOMBI 5 S ROT	KOMBI 5 S GELB	KOMBI 5 S BLAU	KOMBI 5 S SCHWARZ	---	5
KOMBI 6 S ROT	KOMBI 6 S GELB	---	KOMBI 6 S SCHWARZ	---	6
KOMBI 7 S ROT	KOMBI 7 S GELB	---	KOMBI 7 S SCHWARZ	---	7
Knebel (Aluminium lackiert)					
KOMBI 1 K ROT	KOMBI 1 K GELB	KOMBI 1 K BLAU	KOMBI 1 K SCHWARZ	KOMBI 1 K GRÜN	1
KOMBI 2 K ROT	KOMBI 2 K GELB	KOMBI 2 K BLAU	KOMBI 2 K SCHWARZ	KOMBI 2 K GRÜN	2
KOMBI 3 K ROT	KOMBI 3 K GELB	KOMBI 3 K BLAU	KOMBI 3 K SCHWARZ	KOMBI 3 K GRÜN	3
KOMBI 4 K ROT	---	KOMBI 4 K BLAU	KOMBI 4 K SCHWARZ	---	4
Lang (Aluminium lackiert, 60 - 68 - 74 - 78 - 82 - 88 - 120 mm hoch)					
KOMBI 1 L ROT	---	---	---	---	1
KOMBI 2 L ROT	---	---	---	---	2
KOMBI 3 L ROT	---	---	---	---	3
KOMBI 4 L ROT	---	---	---	---	4
KOMBI 5 L ROT	---	---	---	---	5
KOMBI 6 L ROT	---	---	---	---	6
KOMBI 7 L ROT	---	---	---	---	7
Flachstahl (Stahl verzinkt mit Kunststoffüberzug)					
KOMBI 1 F ROT	KOMBI 1 F GELB*	---	---	KOMBI 1 F GRÜN	1
KOMBI 2 F ROT	KOMBI 2 F GELB*	---	---	KOMBI 2 F GRÜN	2
KOMBI 3 F ROT	KOMBI 3 F GELB*	---	---	KOMBI 3 F GRÜN	3
KOMBI 4 F ROT	KOMBI 4 F GELB*	---	---	KOMBI 4 F GRÜN	4
KOMBI 5 F ROT	KOMBI 5 F GELB*	---	---	KOMBI 5 F GRÜN	5
Schlossadapter zum Abschließen der Flachstahlgriffe, 6 mm Bohrung für Schloss VHS 30 H					
KOMBI 1 F KEY	---	---	---	---	1
KOMBI 2 F KEY	---	---	---	---	2
KOMBI 3 F KEY	---	---	---	---	3

* mit Aufdruck „EN 331“

NEU



Standard



Knebel



Lang



Flachstahl

Schlossadapter

Alle Angaben verstehen sich als unverbindliche Richtwerte! Für nicht schriftlich bestätigte Datenauswahl übernehmen wir keine Haftung. Druckangaben beziehen sich, soweit nicht anders angegeben, auf Flüssigkeiten der Gruppe II bei +20°C.