

# Kunststoff-Kupplungen SM

## Kupplungen mit Bajonettverriegelung

## Baureihe SM (NW 1,6 $\triangleq$ 1/16")

Steckerdurchmesser: 6,1 mm  
 Durchfluss\* Luft (Wasser): 40 - 200 l/min (0,3 - 2,6 l/min)  
 Betriebsdruck: -0,8 bis 7 bar

**Funktion:** Wird durch Verdrehen des Steckers und der Muffe bis zum hörbaren „Klick“ gekuppelt. Es können Kupplungsstecker und Kupplungsdosen mit und ohne Absperrventil sowie verschiedene Werkstoffe beliebig kombiniert werden. Das Absperrventil verhindert ein Austreten des Mediums im ungekuppelten Zustand. Idealer Ersatz für Luer-Verbindungen in der Medizintechnik. Im gekuppelten Zustand sind die Schlauchtüllen innerhalb der Bajonettverschlüsse frei drehbar und verhindern so ein Abknicken oder Verdrehen des Schlauches.

### Typ POM:

**Werkstoffe:** Körper und Ventile: POM (Rohstoff entsprechend FDA), Ventildedern: Edelstahl AISI 316, Dichtungen: NBR, Bajonettverschluss: POM (Rohstoff entsprechend FDA), Schottmutter: Messing vernickelt

**Temperaturbereich:** -40°C bis max. +80°C

**Medien:** Druckluft, Wasser, Alkohole, Glykol, Mineralöle, Benzin, Sauerstoff\*\*, Kohlendioxid, milde Chemikalien

**Sterilisierbar durch:** Formalin, Isopropylalkohol, Ethylalkohol

**Einsatzbereich:** Für allgemeine Anwendungen. Gute Beständigkeit gegenüber Mineralölen.

### Typ Polypropylen:

**Werkstoffe:** Körper und Ventile: Polypropylen (Rohstoff entsprechend FDA), Ventildedern: Edelstahl AISI 316, Dichtungen: EPDM, Bajonettverschluss: POM (Rohstoff entsprechend FDA), Schottmutter: Messing vernickelt

**Temperaturbereich:** 0°C bis max. +80°C

**Medien:** Druckluft, Wasser, viele Säuren und Laugen, Alkohole, Glykol, MEK, Sauerstoff\*\*, Ozon, Kohlendioxid, viele Chemikalien

**Sterilisierbar durch:** Formalin, Isopropylalkohol, Ethylalkohol, Ethylenoxid, Gammastrahlung

**Einsatzbereich:** Für viele Chemikalien geeignet. Keine Beständigkeit gegenüber Mineralölen.

\* bei 1 bar Druckabfall (je nach Konfiguration der Kupplungskombination: mit/ohne Ventil, Anschlussdimension,... liegt der Durchfluss innerhalb des angegebenen Bereichs), \*\* vor Verwendung mit Sauerstoff unbedingt reinigen

Kompatibel zu\*\*\*\*  
 CPC-Colder SMC  
 LinkTech Serie 10



Dose mit Ventil

Dose ohne Ventil

## Kupplungsdosen mit Schlauchtülle

## Baureihe SM

Typ POM	Typ Polypropylen	Schlauch $\varnothing$ innen
<b>ohne Absperrventil</b>		
KDS 1,6 SM POM	KDS 1,6 SM PP	1,6 (1/16")***
KDS 3 SM POM	---	3,0
KDS 3,2 SM POM	KDS 3,2 SM PP	3,2 (1/8")
<b>mit Absperrventil</b>		
KDS 1,6 SM POM BA	---	1,6 (1/16")***
KDS 3 SM POM BA	---	3,0
KDS 3,2 SM POM BA	---	3,2 (1/8")

\*\*\* max. Wandstärke: 0,7 mm

## Kupplungsdosen mit Schlauchtülle & Schottgewinde

## Baureihe SM

Schottgewinde: 7/16"-24 UNF ( $\varnothing$  11,2 mm), max. Blechdicke: 5,3 mm

Hinweis: Schlauch kann aus Platzgründen nicht mit Schelle befestigt werden, sondern wird nur auf die Tülle aufgesteckt.

Typ POM	Typ Polypropylen	Schlauch $\varnothing$ innen
<b>ohne Absperrventil</b>		
KDSS 1,6 SM POM	KDSS 1,6 SM PP	1,6 (1/16")***
KDSS 3 SM POM	---	3,0
KDSS 3,2 SM POM	KDSS 3,2 SM PP	3,2 (1/8")
<b>mit Absperrventil</b>		
KDSS 1,6 SM POM BA	---	1,6 (1/16")***
KDSS 3 SM POM BA	---	3,0
KDSS 3,2 SM POM BA	---	3,2 (1/8")

\*\*\* max. Wandstärke: 0,7 mm

## Kupplungsstecker mit Schlauchtülle

## Baureihe SM

Typ POM	Typ Polypropylen	Schlauch $\varnothing$ innen
<b>ohne Absperrventil</b>		
KSS 1,6 SM POM	KSS 1,6 SM PP	1,6 (1/16")***
KSS 3 SM POM	---	3,0
KSS 3,2 SM POM	KSS 3,2 SM PP	3,2 (1/8")

\*\*\* max. Wandstärke: 0,7 mm

## Kupplungsstecker mit Schlauchtülle & Schottgewinde

## Baureihe SM

Schottgewinde: 7/16"-24 UNF ( $\varnothing$  11,2 mm), max. Blechdicke: 5,3 mm

Hinweis: Schlauch kann aus Platzgründen nicht mit Schelle befestigt werden, sondern wird nur auf die Tülle aufgesteckt.

Typ POM	Typ Polypropylen	Schlauch $\varnothing$ innen
<b>ohne Absperrventil</b>		
KSSS 1,6 SM POM	KSSS 1,6 SM PP	1,6 (1/16")***
KSSS 3 SM POM	---	3,0
KSSS 3,2 SM POM	KSSS 3,2 SM PP	3,2 (1/8")

\*\*\* max. Wandstärke: 0,7 mm

## Ersatzdichtungen für Kupplungsstecker

## Baureihe SM

Typ NBR	Typ EPDM	Typ FKM	Verpackungseinheit
KSOR SM N	KSOR SM EP	KSOR SM V	10 Stück



Typ POM



Typ Polypropylen



Typ POM



Typ Polypropylen



Typ POM



Typ Polypropylen



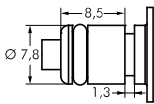
Typ POM



Typ Polypropylen

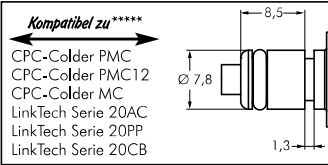


Alle Angaben verstehen sich als unverbindliche Richtwerte! Für nicht schriftlich bestätigte Datenauswahl übernehmen wir keine Haftung. Druckangaben beziehen sich, soweit nicht anders angegeben, auf Flüssigkeiten der Gruppe II bei +20°C.



# Kunststoff- & Messing-Kupplungen MC

**TOPSELLER**



## Kupplungen mit Edelstahl-Druckknopfentriegelung Baureihe MC (NW 3,2 ± 1/8")

**Steckerdurchmesser:** 7,8 mm  
**Durchfluss\* Luft (Wasser):** 50 - 500 l/min (0,4 - 6,5 l/min)  
**Funktion:** Wird durch Einstecken des Steckers in die Muffe bis zum hörbaren „Klick“ gekuppelt. Ein Druck auf den Entriegelungsknopf (bei Kunststoffkupplungen mit Schlauchanschluss gegen versehentliches Entriegeln geschützt) gibt den Stecker wieder frei. Es können Kupplungsstecker und Kupplungsdosen mit und ohne Absperrventil, sowie verschiedene Werkstoffe beliebig kombiniert werden. Das Absperrventil verhindert ein Austreten des Mediums im ungekuppelten Zustand.

**Typ POM:**  
**Werkstoffe:** Körper und Ventile: POM (Rohstoff entsprechend FDA), Ventildedern: Edelstahl AISI 316, Dichtungen: NBR, Entriegelungstaste: AISI 301, Schottmutter: Messing vernickelt  
**Temperaturbereich:** -40°C bis max. +80°C  
**Betriebsdruck:** -0,8 bis 8,3 bar  
**Medien:** Druckluft, Wasser, Alkohole, Glykol, Mineralöle, Benzin, Sauerstoff\*\*, Kohlendioxid, milde Chemikalien  
**Sterilisierbar durch:** Formalin, Isopropylalkohol, Ethylalkohol  
**Einsatzbereich:** Für allgemeine Anwendungen. Gute Beständigkeit gegenüber Mineralölen.

**Typ Polypropylen (Bitte Farbe angeben: beige = PPC oder grau = PPL):**  
**Werkstoffe:** Körper und Ventile: Polypropylen (Rohstoff entsprechend FDA), Ventildedern: Edelstahl AISI 316, Dichtungen: EPDM, Entriegelungstaste: AISI 301, Schottmutter: Messing vernickelt  
**Temperaturbereich:** 0°C bis max. +70°C  
**Betriebsdruck:** -0,8 bis 8,3 bar (>+27°C Druckabschläge beachten: +40°C: max. 7 bar, +50°C: max. 6,5 bar, +60°C: max. 5,9 bar, +70°C: max. 5,2 bar)  
**Medien:** Druckluft, Wasser, viele Säuren und Laugen, Alkohole, Glykol, MEK, Sauerstoff\*\*, Ozon, Kohlendioxid, viele Chemikalien  
**Sterilisierbar durch:** Formalin, Isopropylalkohol, Ethylalkohol, Ethylenoxid, Gammastrahlung  
**Einsatzbereich:** Für viele Chemikalien geeignet. Keine Beständigkeit gegenüber Mineralölen.

**Typ Messing verchromt:**  
**Werkstoffe:** Körper: Messing verchromt (lebensmittelgeeignet), Ventile: POM (Rohstoff entsprechend FDA), Ventildedern: Edelstahl AISI 316, Dichtungen: NBR, Entriegelungstaste: AISI 301, Schottmutter: Messing vernickelt  
**Temperaturbereich:** -40°C bis max. +80°C  
**Betriebsdruck:** -0,8 bis 17,3 bar  
**Medien:** Druckluft, Alkohole, Glykol, Mineralöle, Benzin, Sauerstoff\*\*, Kohlendioxid  
**Sterilisierbar durch:** Formalin, Isopropylalkohol, Ethylalkohol, Gammastrahlung, Erwärmung auf max. +121°C (ungekuppelt)  
**Einsatzbereich:** Für Anwendungen mit erhöhten Drücken oder mechanischen Belastungen (z.B. durch häufiges Kuppeln). Gute Beständigkeit gegenüber Mineralölen.

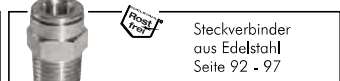
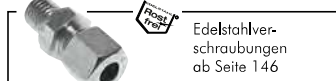
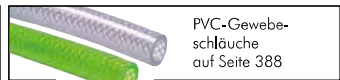
\* bei 1 bar Druckabfall (je nach Konfiguration der Kupplungskombination: mit/ohne Ventil, Anschlussdimension,... liegt der Durchfluss innerhalb des angegebenen Bereichs), \*\* vor Verwendung mit Sauerstoff unbedingt reinigen

## Kupplungsdosen mit Außengewinde Baureihe MC

Typ POM	Typ Polypropylen	Typ Messing verchromt	Gewinde außen
<b>ohne Absperrventil</b>			
KDG 18 MC POM	---	KDG 18 MC MSV	R 1/8"
KDG 14 MC POM	---	KDG 14 MC MSV	R 1/4"
KDG 18 MC POM-NPT	KDG 18 MC ***-NPT	KDG 18 MC MSV-NPT	NPT 1/8"
KDG 14 MC POM-NPT	KDG 14 MC ***-NPT	KDG 14 MC MSV-NPT	NPT 1/4"
<b>mit Absperrventil</b>			
KDG 18 MC POM BA	---	---	R 1/8"
KDG 14 MC POM BA	---	---	R 1/4"
KDG 18 MC POM BA-NPT	KDG 18 MC *** BA-NPT	KDG 18 MC MSV BA-NPT	NPT 1/8"
KDG 14 MC POM BA-NPT	KDG 14 MC *** BA-NPT	KDG 14 MC MSV BA-NPT	NPT 1/4"

\*\*\* bitte Farbe angeben: beige = PPC, grau = PPL

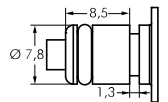
🔗 **Bestellbeispiel:** KDG 18 MC \*\*\* -NPT



\*\*\*\*\* Namen und Bezeichnungen sind z. T. eingetragene Warenzeichen der jeweiligen Hersteller.

Alle Angaben verstehen sich als unverbindliche Richtwerte! Für nicht schriftlich bestätigte Datenauswahl übernehmen wir keine Haftung. Druckangaben beziehen sich, soweit nicht anders angegeben, auf Flüssigkeiten der Gruppe II bei +20°C.

# Kunststoff- & Messing-Kupplungen MC



Kupplungsdosen mit Schlauchtüle			Baureihe MC
Typ POM	Typ Polypropylen	Typ Messing verchromt	Schlauch Ø innen
<b>ohne Absperrventil</b>			
KDS 1,6 MC POM	KDS 1,6 MC ***	---	1,6 (1/16")****
KDS 3,2 MC POM	KDS 3,2 MC ***	KDS 3,2 MC MSV	3,2 (1/8")
KDS 5 MC POM	---	---	4,8 (3/16")
KDS 6 MC POM	KDS 6 MC ***	KDS 6 MC MSV	6,4 (1/4")
<b>mit Absperrventil</b>			
KDS 1,6 MC POM BA	KDS 1,6 MC *** BA	---	1,6 (1/16")****
KDS 3,2 MC POM BA	KDS 3,2 MC *** BA	KDS 3,2 MC MSV BA	3,2 (1/8")
KDS 5 MC POM BA	---	KDS 5 MC MSV BA	4,8 (3/16")
KDS 6 MC POM BA	KDS 6 MC *** BA	KDS 6 MC MSV BA	6,4 (1/4")

\*\*\* bitte Farbe angeben: beige = PPC, grau = PPL, \*\*\*\* max. Wandstärke: 0,7 mm

☞ Bestellbeispiel: KDS 1,6 MC \*\*\*



Kupplungsdosen mit Schlauchtüle & Schottgewinde			Baureihe MC
Typ POM	Typ Polypropylen	Typ Messing verchromt	Schlauch Ø innen
<b>ohne Absperrventil</b>			
KDSS 1,6 MC POM	KDSS 1,6 MC ***	---	1,6 (1/16")****
KDSS 3,2 MC POM	KDSS 3,2 MC ***	KDSS 3,2 MC MSV	3,2 (1/8")
KDSS 5 MC POM	---	---	4,8 (3/16")
KDSS 6 MC POM	KDSS 6 MC ***	KDSS 6 MC MSV	6,4 (1/4")
<b>mit Absperrventil</b>			
KDSS 1,6 MC POM BA	KDSS 1,6 MC *** BA	---	1,6 (1/16")****
KDSS 3,2 MC POM BA	KDSS 3,2 MC *** BA	KDSS 3,2 MC MSV BA	3,2 (1/8")
KDSS 5 MC POM BA	---	KDSS 5 MC MSV BA	4,8 (3/16")
KDSS 6 MC POM BA	KDSS 6 MC *** BA	KDSS 6 MC MSV BA	6,4 (1/4")

\*\*\* bitte Farbe angeben: beige = PPC, grau = PPL, \*\*\*\* max. Wandstärke: 0,7 mm

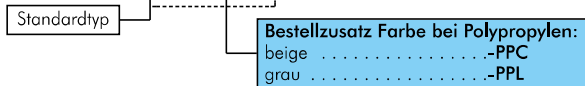
☞ Bestellbeispiel: KDSS 1,6 MC \*\*\*



Kupplungsstecker mit Außengewinde			Baureihe MC
Typ POM	Typ Polypropylen	Typ Messing verchromt	Gewinde außen
<b>ohne Absperrventil</b>			
KSG 18 MC POM	---	KSG 18 MC MSV	R 1/8"
KSG 14 MC POM	---	KSG 14 MC MSV	R 1/4"
KSG 18 MC POM-NPT	KSG 18 MC ***-NPT	KSG 18 MC MSV-NPT	NPT 1/8"
KSG 14 MC POM-NPT	---	KSG 14 MC MSV-NPT	NPT 1/4"
<b>mit Absperrventil</b>			
KSG 18 MC POM BA	---	---	R 1/8"
KSG 14 MC POM BA	---	---	R 1/4"
KSG 18 MC POM BA-NPT	KSG 18 MC *** BA-NPT	KSG 18 MC MSV BA -NPT	NPT 1/8"
KSG 14 MC POM BA-NPT	---	KSG 14 MC MSV BA -NPT	NPT 1/4"

\*\*\* bitte Farbe angeben: beige = PPC, grau = PPL

☞ Bestellbeispiel: KSG 18 MC \*\*\* -NPT



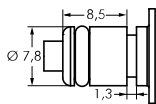
**FESTO**  
Wartungseinheiten finden Sie in unserem [Online-Shop](#)

**FESTO**  
Reflex-Lichttaster finden Sie in unserem [Online-Shop](#)

**FESTO**  
Drucksensoren finden Sie in unserem [Online-Shop](#)

**FESTO**  
Ventilinseln finden Sie in unserem [Online-Shop](#)

Alle Angaben verstehen sich als unverbindliche Richtwerte! Für nicht schriftlich bestätigte Datenauswahl übernehmen wir keine Haftung. Druckangaben beziehen sich, soweit nicht anders angegeben, auf Flüssigkeiten der Gruppe II bei +20°C.



# Kunststoff- & Messing-Kupplungen MC



Kupplungsstecker mit Schlauchtülle			Baureihe MC
Typ POM	Typ Polypropylen	Typ Messing verchromt	Schlauch Ø innen
<b>ohne Absperrventil</b>			
KSS 1,6 MC POM	KSS 1,6 MC ***	---	1,6 (1/16")****
KSS 3,2 MC POM	KSS 3,2 MC ***	KSS 3,2 MC MSV	3,2 (1/8")
KSS 5 MC POM	---	KSS 5 MC MSV	4,8 (3/16")
KSS 6 MC POM	KSS 6 MC ***	KSS 6 MC MSV	6,4 (1/4")
<b>mit Absperrventil</b>			
KSS 1,6 MC POM BA	KSS 1,6 MC *** BA	---	1,6 (1/16")****
KSS 3,2 MC POM BA	KSS 3,2 MC *** BA	KSS 3,2 MC MSV BA	3,2 (1/8")
KSS 5 MC POM BA	---	---	4,8 (3/16")
KSS 6 MC POM BA	KSS 6 MC *** BA	KSS 6 MC MSV BA	6,4 (1/4")

\*\*\* bitte Farbe angeben: beige = PPC, grau = PPL, \*\*\*\* max. Wandstärke: 0,7 mm

☞ Bestellbeispiel: KSS 1,6 MC \*\*\*

Standardtyp	Bestellzusatz Farbe bei Polypropylen:	
beige		-PPC
grau		-PPL

3



Kupplungsstecker mit Schlauchtülle & Schottgewinde			Baureihe MC
Typ POM	Typ Messing verchromt		Schlauch Ø innen
<b>ohne Absperrventil</b>			
KSSS 1,6 MC POM	---		1,6 (1/16")****
KSSS 3,2 MC POM	KSSS 3,2 MC MSV		3,2 (1/8")
KSSS 5 MC POM	KSSS 5 MC MSV		4,8 (3/16")
KSSS 6 MC POM	---		6,4 (1/4")
<b>mit Absperrventil</b>			
KSSS 1,6 MC POM BA	---		1,6 (1/16")****
KSSS 3,2 MC POM BA	KSSS 3,2 MC MSV BA		3,2 (1/8")
KSSS 5 MC POM BA	---		4,8 (3/16")
KSSS 6 MC POM BA	KSSS 6 MC MSV BA		6,4 (1/4")

\*\*\*\* max. Wandstärke: 0,7 mm



Winkel-Kupplungsstecker mit Schlauchtülle			Baureihe MC
Typ POM	Typ Polypropylen	Typ Messing verchromt	Schlauch Ø innen
<b>ohne Absperrventil</b>			
KSSW 3,2 MC POM	KSSW 3,2 MC ***	KSSW 3,2 MC MSV	3,2 (1/8")
KSSW 6 MC POM	KSSW 6 MC ***	KSSW 6 MC MSV	6,4 (1/4")
<b>mit Absperrventil</b>			
KSSW 3,2 MC POM BA	KSSW 3,2 MC *** BA	---	3,2 (1/8")
KSSW 6 MC POM BA	KSSW 6 MC *** BA	KSSW 6 MC MSV BA	6,4 (1/4")

\*\*\* bitte Farbe angeben: beige = PPC, grau = PPL

☞ Bestellbeispiel: KSSW 3,2 MC \*\*\*

Standardtyp	Bestellzusatz Farbe bei Polypropylen:	
beige		-PPC
grau		-PPL



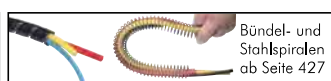
Ersatzdichtungen für Kupplungsstecker			Baureihe MC
Typ NBR	Typ EPDM	Typ FKM	Verpackungseinheit
KSOR MC N	KSOR MC EP	KSOR MC V	10 Stück



Silikon- und andere technische Schläuche ab Seite 396



Chemie-Schläuche ab Seite 402



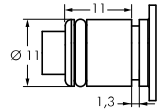
Bündel- und Stahlspiralen ab Seite 427



Edelstahl-Kugelhähne ab Seite 498

Alle Angaben verstehen sich als unverbindliche Richtwerte! Für nicht schriftlich bestätigte Datenauswahl übernehmen wir keine Haftung. Druckangaben beziehen sich, soweit nicht anders angegeben, auf Flüssigkeiten der Gruppe II bei +20°C.

# Kunststoff- & Messing-Kupplungen LC



## Kupplungen mit Edelstahl-Druckknopfentriegelung

## Baureihe LC (NW 6,4 $\triangleq$ 1/4")

Steckerdurchmesser: 11 mm (Haltenutbreite ca. 1,3 mm)

Durchfluss\* Luft (Wasser): 560 - 2100 l/min (6 - 18 l/min)

**Funktion:** Wird durch Einstecken des Steckers in die Muffe bis zum hörbaren „Klick“ gekuppelt. Ein Druck auf den Entriegelungsknopf (bei Kunststoffkupplungen mit Schlauchanschluss gegen versehentliches Entriegeln geschützt) gibt den Stecker wieder frei. Es können Kupplungsstecker und Kupplungsdosen mit und ohne Absperrventil, sowie verschiedene Werkstoffe beliebig kombiniert werden. Das Absperrventil verhindert ein Austreten des Mediums im ungekuppelten Zustand.

### Typ POM:

**Werkstoffe:** Körper und Ventile: POM (Rohstoff entsprechend FDA), Ventildfedern: Edelstahl AISI 316, Dichtungen: NBR, Entriegelungstaste: AISI 301, Schottmutter: Messing vernickelt

**Temperaturbereich:** -40°C bis max. +80°C

**Betriebsdruck:** -0,8 bis 8,3 bar

**Medien:** Druckluft, Wasser, Alkohole, Glykol, Mineralöle, Benzin, Sauerstoff\*\*, Kohlendioxid, milde Chemikalien

**Sterilisierbar durch:** Formalin, Isopropylalkohol, Ethylalkohol

**Einsatzbereich:** Für allgemeine Anwendungen. Gute Beständigkeit gegenüber Mineralölen.

### Typ Polypropylen (Bitte Farbe angeben: beige = PPC oder grau = PPL):

**Werkstoffe:** Körper und Ventile: Polypropylen (Rohstoff entsprechend FDA), Ventildfedern: Edelstahl AISI 316, Dichtungen: EPDM, Entriegelungstaste: AISI 301, Schottmutter: Messing vernickelt

**Temperaturbereich:** 0°C bis max. +70°C

**Betriebsdruck:** -0,8 bis 8,3 bar (> +27°C Druckabschläge beachten: +40°C: max. 7 bar, +50°C: max. 6,5 bar, +60°C: max. 5,9 bar, +70°C: max. 5,2 bar)

**Medien:** Druckluft, Wasser, viele Säuren und Laugen, Alkohole, Glykol, MEK, Sauerstoff\*\*, Ozon, Kohlendioxid, viele Chemikalien

**Sterilisierbar durch:** Formalin, Isopropylalkohol, Ethylalkohol, Ethylenoxid, Gammastrahlung

**Einsatzbereich:** Für viele Chemikalien geeignet. Keine Beständigkeit gegenüber Mineralölen.

### Typ Messing verchromt:

**Werkstoffe:** Körper: Messing verchromt (lebensmittelgeeignet), Ventile: POM (Rohstoff entsprechend FDA), Ventildfedern: Edelstahl AISI 316, Dichtungen: NBR, Entriegelungstaste: AISI 301, Schottmutter: Messing vernickelt

**Temperaturbereich:** -40°C bis max. +80°C

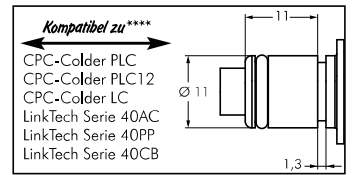
**Betriebsdruck:** -0,8 bis 17,3 bar

**Medien:** Druckluft, Alkohole, Glykol, Mineralöle, Benzin, Sauerstoff\*\*, Kohlendioxid

**Sterilisierbar durch:** Formalin, Isopropylalkohol, Ethylalkohol, Gammastrahlung, Erwärmung auf max. +121°C (ungekuppelt)

**Einsatzbereich:** Für Anwendungen mit erhöhten Drücken oder mechanischen Belastungen (z.B. durch häufiges Kuppeln). Gute Beständigkeit gegenüber Mineralölen.

\* bei 1 bar Druckabfall (je nach Konfiguration der Kupplungskombination: mit/ohne Ventil, Anschlussdimension,... liegt der Durchfluss innerhalb des angegebenen Bereichs), \*\* vor Verwendung mit Sauerstoff unbedingt reinigen



Dose mit Ventil      Dose ohne Ventil



Stecker mit Ventil      Stecker ohne Ventil

## Kupplungsdosen mit Außengewinde

## Baureihe LC

Typ POM	Typ Polypropylen	Typ Messing verchromt	Gewinde außen
<b>ohne Absperrventil</b>			
KDG 14 LC POM	---	KDG 14 LC MSV	R 1/4"
KDG 38 LC POM	---	---	R 3/8"
KDG 14 LC POM-NPT	KDG 14 LC ** -NPT	KDG 14 LC MSV-NPT	NPT 1/4"
KDG 38 LC POM-NPT	KDG 38 LC ** -NPT	---	NPT 3/8"
<b>mit Absperrventil</b>			
KDG 14 LC POM BA	---	KDG 14 LC MSV BA	R 1/4"
KDG 38 LC POM BA	---	KDG 38 LC MSV BA	R 3/8"
KDG 14 LC POM BA-NPT	KDG 14 LC ** BA-NPT	KDG 14 LC MSV BA-NPT	NPT 1/4"
KDG 38 LC POM BA-NPT	KDG 38 LC ** BA-NPT	KDG 38 LC MSV BA-NPT	NPT 3/8"

\*\*\* bitte Farbe angeben: beige = PPC, grau = PPL

**Bestellbeispiel:** KDG 14 LC \*\*\* -NPT



Typ POM

Typ Polypropylen, beige

Typ Polypropylen, grau

Typ Messing verchromt

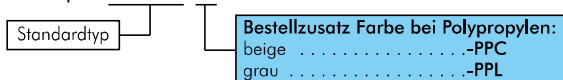
## Kupplungsdosen mit Schlauchtülle

## Baureihe LC

Typ POM	Typ Polypropylen	Typ Messing verchromt	Schlauch Ø innen
<b>ohne Absperrventil</b>			
KDS 6 LC POM	KDS 6 LC ***	KDS 6 LC MSV	6,4 (1/4")
KDS 8 LC POM	---	---	7,9 (5/16")
KDS 9 LC POM	KDS 9 LC ***	KDS 9 LC MSV	9,5 (3/8")
<b>mit Absperrventil</b>			
KDS 6 LC POM BA	KDS 6 LC *** BA	KDS 6 LC MSV BA	6,4 (1/4")
KDS 8 LC POM BA	---	---	7,9 (5/16")
KDS 9 LC POM BA	KDS 9 LC *** BA	KDS 9 LC MSV BA	9,5 (3/8")

\*\*\* bitte Farbe angeben: beige = PPC, grau = PPL

**Bestellbeispiel:** KDS 6 LC \*\*\*



Typ POM

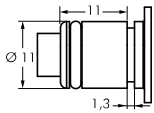
Typ Polypropylen, beige

Typ Polypropylen, grau

Typ Messing verchromt

\*\*\*\* Namen und Bezeichnungen sind z. T. eingetragene Warenzeichen der jeweiligen Hersteller.

Alle Angaben verstehen sich als unverbindliche Richtwerte! Für nicht schriftlich bestätigte Datenauswahl übernehmen wir keine Haftung. Druckangaben beziehen sich, soweit nicht anders angegeben, auf Flüssigkeiten der Gruppe II bei +20°C.



# Kunststoff- & Messing-Kupplungen LC



## Kupplungsdosen mit Schlauchtülle & Schottgewinde Baureihe LC

Schottgewinde: 11/16"-24 UNS (Ø 17,5 mm), max. Blechdicke: 12 mm

Typ POM	Typ Polypropylen	Typ Messing verchromt	Schlauch Ø innen
<b>ohne Absperrventil</b>			
KDSS 6 LC POM	KDSS 6 LC ***	KDSS 6 LC MSV	6,4 (1/4")
KDSS 8 LC POM	---	---	7,9 (5/16")
KDSS 9 LC POM	KDSS 9 LC ***	KDSS 9 LC MSV	9,5 (3/8")
<b>mit Absperrventil</b>			
KDSS 6 LC POM BA	KDSS 6 LC *** BA	KDSS 6 LC MSV BA	6,4 (1/4")
KDSS 8 LC POM BA	---	KDSS 8 LC MSV BA	7,9 (5/16")
KDSS 9 LC POM BA	KDSS 9 LC *** BA	KDSS 9 LC MSV BA	9,5 (3/8")

\*\*\* bitte Farbe angeben: beige = PPC, grau = PPL

**Bestellbeispiel:** KDSS 6 LC \*\*\*

Standardtyp

Bestellzusatz Farbe bei Polypropylen:  
 beige .....-PPC  
 grau .....-PPL



## Kupplungsstecker mit Außengewinde Baureihe LC

Typ POM	Typ Polypropylen	Typ Messing verchromt	Gewinde außen
<b>ohne Absperrventil</b>			
KSG 14 LC POM	---	---	R 1/4"
KSG 38 LC POM	---	---	R 3/8"
KSG 14 LC POM-NPT	KSG 14 LC ***-NPT	KSG 14 LC MSV-NPT	NPT 1/4"
KSG 38 LC POM-NPT	---	---	NPT 3/8"
<b>mit Absperrventil</b>			
KSG 14 LC POM BA	---	KSG 14 LC MSV BA	R 1/4"
KSG 38 LC POM BA	---	---	R 3/8"
KSG 14 LC POM BA-NPT	KSG 14 LC *** BA-NPT	KSG 14 LC MSV BA-NPT	NPT 1/4"
KSG 38 LC POM BA-NPT	---	KSG 38 LC MSV BA-NPT	NPT 3/8"

\*\*\* bitte Farbe angeben: beige = PPC, grau = PPL

**Bestellbeispiel:** KSG 14 LC \*\*\* -NPT

Standardtyp

Bestellzusatz Farbe bei Polypropylen:  
 beige .....-PPC  
 grau .....-PPL



## Kupplungsstecker mit Schlauchtülle Baureihe LC

Typ POM	Typ Polypropylen	Typ Messing verchromt	Schlauch Ø innen
<b>ohne Absperrventil</b>			
KSS 6 LC POM	KSS 6 LC ***	KSS 6 LC MSV	6,4 (1/4")
KSS 8 LC POM	---	KSS 8 LC MSV	7,9 (5/16")
KSS 9 LC POM	KSS 9 LC ***	KSS 9 LC MSV	9,5 (3/8")
<b>mit Absperrventil</b>			
KSS 6 LC POM BA	KSS 6 LC *** BA	KSS 6 LC MSV BA	6,4 (1/4")
KSS 8 LC POM BA	---	KSS 8 LC MSV BA	7,9 (5/16")
KSS 9 LC POM BA	KSS 9 LC *** BA	KSS 9 LC MSV BA	9,5 (3/8")

\*\*\* bitte Farbe angeben: beige = PPC, grau = PPL

**Bestellbeispiel:** KSS 6 LC \*\*\*

Standardtyp

Bestellzusatz Farbe bei Polypropylen:  
 beige .....-PPC  
 grau .....-PPL



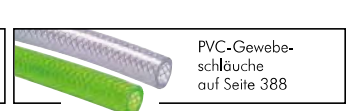
Thermometer  
ab Seite 696



Feindruckregler  
ab Seite 611



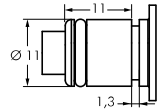
Wassersackrohre  
und Stoßminderer  
ab Seite 672



PVC-Gewebe-  
schläuche  
auf Seite 388

Alle Angaben verstehen sich als unverbindliche Richtwerte! Für nicht schriftlich bestätigte Datenauswahl übernehmen wir keine Haftung. Druckangaben beziehen sich, soweit nicht anders angegeben, auf Flüssigkeiten der Gruppe II bei +20°C.

# Kunststoff- & Messing-Kupplungen LC



## Kupplungsstecker mit Schlauchtülle & Schottgewinde Baureihe LC

Schottgewinde: 11/16"-24 UNS (Ø 17,5 mm), max. Blechdicke: 7,5 mm

Typ POM	Typ Polypropylen	Typ Messing verchromt	Schlauch Ø innen
<b>ohne Absperrventil</b>			
KSSS 6 LC POM	KSSS 6 LC ***	KSSS 6 LC MSV	6,4 (1/4")
KSSS 8 LC POM	---	---	7,9 (5/16")
KSSS 9 LC POM	KSSS 9 LC ***	---	9,5 (3/8")
<b>mit Absperrventil</b>			
KSSS 6 LC POM BA	KSSS 6 LC *** BA	KSSS 6 LC MSV BA	6,4 (1/4")
KSSS 8 LC POM BA	---	---	7,9 (5/16")
KSSS 9 LC POM BA	KSSS 9 LC *** BA	---	9,5 (3/8")

\*\*\* bitte Farbe angeben: beige = PPC, grau = PPL

**Bestellbeispiel:** KSSS 6 LC \*\*\*

Standardtyp

**Bestellzusatz Farbe bei Polypropylen:**  
 beige .....-PPC  
 grau .....-PPL



## Winkel-Kupplungsstecker mit Schlauchtülle Baureihe LC

Typ POM	Typ Polypropylen	Typ Messing verchromt	Schlauch Ø innen
<b>ohne Absperrventil</b>			
KSSW 6 LC POM	KSSW 6 LC ***	KSSW 6 LC MSV	6,4 (1/4")
KSSW 9 LC POM	KSSW 9 LC ***	KSSW 9 LC MSV	9,5 (3/8")
<b>mit Absperrventil</b>			
KSSW 6 LC POM BA	KSSW 6 LC *** BA	KSSW 6 LC MSV BA	6,4 (1/4")
KSSW 9 LC POM BA	KSSW 9 LC *** BA	KSSW 9 LC MSV BA	9,5 (3/8")

\*\*\* bitte Farbe angeben: beige = PPC, grau = PPL

**Bestellbeispiel:** KSSW 6 LC \*\*\*

Standardtyp

**Bestellzusatz Farbe bei Polypropylen:**  
 beige .....-PPC  
 grau .....-PPL



## Verschlussstecker für Kupplungsboxen Baureihe LC

Verwendung: Zum Verschließen von Kupplungsboxen ohne Ventil.

Typ POM
KSVS LC POM



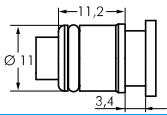
## Ersatzdichtungen für Kupplungsstecker Baureihe LC

Typ NBR	Typ EPDM	Typ FKM	Verpackungseinheit
KSOR LC N	KSOR LC EP	KSOR LC V	10 Stück

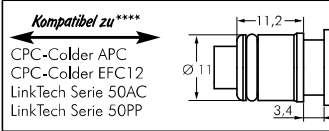


PU-, PA-, PTFE- und PE-Schläuche ab Seite 368	Silikon- und andere technische Schläuche ab Seite 396	Edelstahl-Kugelhähne ab Seite 498	Druckregler aus Edelstahl und Messing ab Seite 618
Steckanschlüsse für Flüssigkeiten & Lebensmittel ab Seite 82	Edelstahlverschraubungen ab Seite 146	Kunststoffverschraubungen ab Seite 110	Steckverbinder aus Edelstahl Seite 92 - 97

Alle Angaben verstehen sich als unverbindliche Richtwerte! Für nicht schriftlich bestätigte Datenauswahl übernehmen wir keine Haftung. Druckangaben beziehen sich, soweit nicht anders angegeben, auf Flüssigkeiten der Gruppe II bei +20°C.



# Kunststoff-Kupplungen AP



## Kupplungen mit Kunststoff-Druckknopfentriegelung

## Baureihe AP (NW 6,4 $\Delta$ 1/4")

Steckerdurchmesser: 11 mm (Haltenutbreite ca. 3,4 mm)

Durchfluss\* Luft (Wasser): 700 - 1500 l/min (10 - 17 l/min)

**Funktion:** Wird durch Einstecken des Steckers in die Muffe bis zum hörbaren „Klick“ gekuppelt. Ein Druck auf den ergonomischen Kunststoff-Entriegelungsknopf (bei Kupplungen mit Schlauchanschluss gegen versehentliches Entriegeln geschützt) gibt den Stecker wieder frei. Es können Kupplungsstecker und Kupplungsdosen mit und ohne Absperrventil, sowie verschiedene Werkstoffe beliebig kombiniert werden. Das Absperrventil verhindert ein Austreten des Mediums im ungekuppelten Zustand.

### Typ POM:

**Werkstoffe:** Körper, Ventile und Entriegelungstaste: POM (Rohstoff entsprechend FDA), Ventildedern: Edelstahl AISI 316, Dichtungen: NBR, äußere Feder unter Druckknopf: AISI 302, Schottmutter: Messing vernickelt

**Temperaturbereich:** -40°C bis max. +80°C

**Betriebsdruck:** -0,8 bis 8,3 bar

**Medien:** Druckluft, Wasser, Alkohole, Glykol, Mineralöle, Benzin, Sauerstoff\*\*, Kohlendioxid, milde Chemikalien

**Sterilisierbar durch:** Formalin, Isopropylalkohol, Ethylalkohol

**Einsatzbereich:** Für allgemeine Anwendungen. Gute Beständigkeit gegenüber Mineralölen.

### Typ Polypropylen:

**Werkstoffe:** Körper, Ventile und Entriegelungstaste: Polypropylen (Rohstoff entsprechend FDA), Ventildedern: Edelstahl AISI 316, Dichtungen: EPDM, Feder unter Druckknopf: AISI 302, Schottmutter: Messing vernickelt, Schottdichtung: EPDM

**Temperaturbereich:** 0°C bis max. +70°C

**Betriebsdruck:** -0,8 bis 7,2 bar (> +27°C Druckabschläge beachten: +40°C: max. 5,4 bar, +50°C: max. 4,3 bar, +60°C: max. 3,4 bar, +70°C: max. 2,0 bar)

**Medien:** Druckluft, Wasser, viele Säuren und Laugen, Alkohole, Glykol, MEK, Sauerstoff\*\*, Ozon, Kohlendioxid, viele Chemikalien

**Sterilisierbar durch:** Formalin, Isopropylalkohol, Ethylalkohol, Ethylenoxid, Gammastrahlung

**Einsatzbereich:** Für viele Chemikalien geeignet. Keine Beständigkeit gegenüber Mineralölen.

\* bei 1 bar Druckabfall (je nach Konfiguration der Kupplungskombination: mit/ohne Ventil, Anschlussdimension,... liegt der Durchfluss innerhalb des angegebenen Bereichs), \*\* vor Verwendung mit Sauerstoff unbedingt reinigen



Dose mit Ventil

Dose ohne Ventil



Stecker mit Ventil

Stecker ohne Ventil



## Kupplungsdosen mit Außengewinde

## Baureihe AP

Typ	Gewinde
POM	außen
<b>ohne Absperrventil</b>	
KDG 14 AP POM-NPT	NPT 1/4"
KDG 38 AP POM-NPT	NPT 3/8"
<b>mit Absperrventil</b>	
KDG 14 AP POM BA-NPT	NPT 1/4"
KDG 38 AP POM BA-NPT	NPT 3/8"



## Kupplungsdosen mit Schlauchtülle

## Baureihe AP

Typ	Typ Polypropylen	Schlauch $\varnothing$ innen
<b>ohne Absperrventil</b>		
KDS 6 AP POM*	---	6,4 (1/4")
KDS 8 AP POM	---	7,9 (5/16")
KDS 9 AP POM*	---	9,5 (3/8")
<b>mit Absperrventil</b>		
KDS 6 AP POM BA	KDS 6 AP PP BA	6,4 (1/4")
KDS 8 AP POM BA	---	7,9 (5/16")
KDS 9 AP POM BA	KDS 9 AP PP BA	9,5 (3/8")

\* kurze Bauform



Typ POM, kurze Bauform

Typ POM

Typ Polypropylen



## Kupplungsdosen mit Schlauchtülle & Schottgewinde

## Baureihe AP

Schottgewinde: 11/16"-24 UNS (17,5 mm), max. Blechdicke: 12 mm

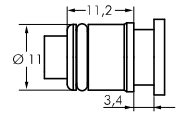
Typ	Typ Polypropylen	Schlauch $\varnothing$ innen
<b>ohne Absperrventil</b>		
KDSS 6 AP POM	---	6,4 (1/4")
KDSS 8 AP POM	---	7,9 (5/16")
KDSS 9 AP POM	---	9,5 (3/8")
<b>mit Absperrventil</b>		
KDSS 6 AP POM BA	KDSS 6 AP PP BA	6,4 (1/4")
KDSS 8 AP POM BA	---	7,9 (5/16")
KDSS 9 AP POM BA	KDSS 9 AP PP BA	9,5 (3/8")

\*\*\*\* Namen und Bezeichnungen sind z. T. eingetragene Warenzeichen der jeweiligen Hersteller.

Alle Angaben verstehen sich als unverbindliche Richtwerte! Für nicht schriftlich bestätigte Datenauswahl übernehmen wir keine Haftung. Druckangaben beziehen sich, soweit nicht anders angegeben, auf Flüssigkeiten der Gruppe II bei +20°C.



# Kunststoff-Kupplungen AP



<b>Kupplungsstecker mit Außengewinde</b>		<b>Baureihe AP</b>
Typ <b>POM</b>	Typ <b>Polypropylen</b>	Gewinde außen
<b>ohne Absperrventil</b>		
KSG 14 AP POM	---	R 1/4"
KSG 14 AP POM-NPT	KSG 14 AP PP-NPT	NPT 1/4"
KSG 38 AP POM-NPT	KSG 38 AP PP-NPT	NPT 3/8"
<b>mit Absperrventil</b>		
KSG 14 AP POM BA	---	R 1/4"
KSG 14 AP POM BA-NPT	KSG 14 AP PP BA-NPT	NPT 1/4"
KSG 38 AP POM BA-NPT	KSG 38 AP PP BA-NPT	NPT 3/8"



<b>Kupplungsstecker mit Schlauchtülle</b>		<b>Baureihe AP</b>
Typ <b>POM</b>	Typ <b>Polypropylen</b>	Schlauch Ø innen
<b>ohne Absperrventil</b>		
KSS 6 AP POM	KSS 6 AP PP	6,4 (1/4")
KSS 8 AP POM	---	7,9 (5/16")
KSS 9 AP POM	KSS 9 AP PP	9,5 (3/8")
<b>mit Absperrventil</b>		
KSS 6 AP POM BA	KSS 6 AP PP BA	6,4 (1/4")
KSS 8 AP POM BA	---	7,9 (5/16")
KSS 9 AP POM BA	KSS 9 AP PP BA	9,5 (3/8")



<b>Winkel-Kupplungsstecker mit Schlauchtülle</b>		<b>Baureihe AP</b>
Typ <b>POM</b>	Typ <b>Polypropylen</b>	Schlauch Ø innen
<b>ohne Absperrventil</b>		
KSSW 6 AP POM	KSSW 6 AP PP	6,4 (1/4")
KSSW 9 AP POM	KSSW 9 AP PP	9,5 (3/8")
<b>mit Absperrventil</b>		
KSSW 6 AP POM BA	KSSW 6 AP PP BA	6,4 (1/4")
KSSW 9 AP POM BA	KSSW 9 AP PP BA	9,5 (3/8")

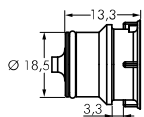


<b>Ersatzdichtungen für Kupplungsstecker</b>			<b>Baureihe AP</b>
Typ <b>NBR</b>	Typ <b>EPDM</b>	Typ <b>FKM</b>	Verpackungs- einheit
KSOR AP N	KSOR AP EP	KSOR AP V	10 Stück

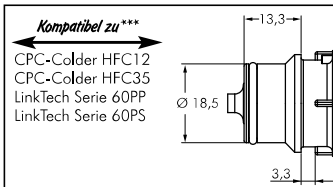


PU-, PA-, PTFE- und PE-Schläuche ab Seite 368	Silikon- und andere technische Schläuche ab Seite 396	Edelstahlrohre ab Seite 412	Mehrfachkupplungen ab Seite 322
Steckverbinder aus Edelstahl Seite 92 - 97	Kunststoffverschraubungen ab Seite 110	Edelstahlverschraubungen ab Seite 146	Steckanschlüsse für Flüssigkeiten & Lebensmittel ab Seite 82

Alle Angaben verstehen sich als unverbindliche Richtwerte! Für nicht schriftlich bestätigte Datenauswahl übernehmen wir keine Haftung. Druckangaben beziehen sich, soweit nicht anders angegeben, auf Flüssigkeiten der Gruppe II bei +20°C.



# Kunststoff-Kupplungen HF



## Kupplungen mit Kunststoff-Druckknopfentriegelung

## Baureihe HF (NW 9,5 ± 3/8")

Steckerdurchmesser: 18,5 mm

Durchfluss\* Luft (Wasser): 1200 - 4100 l/min (15 - 57 l/min)

**Funktion:** Wird durch Einstecken des Steckers in die Muffe bis zum hörbaren „Klick“ gekuppelt. Ein Druck auf den ergonomischen Kunststoff-Entriegelungsknopf (gegen versehentliches Entriegeln geschützt) gibt den Stecker wieder frei. Es können Kupplungsstecker und Kupplungsdosen mit und ohne Absperrventil, sowie verschiedene Werkstoffe beliebig kombiniert werden. Das Absperrventil verhindert ein Austreten des Mediums im ungekuppelten Zustand.

### Typ Polypropylen:

**Werkstoffe:** Körper, Ventile und Entriegelungstaste: Polypropylen (Rohstoff entsprechend FDA), Ventildedern: Edelstahl AISI 316, Dichtungen: EPDM, äußere Feder unter Druckknopf: AISI 302, Schottmutter: Polypropylen, Schottdichtung: EPDM

**Temperaturbereich:** 0°C bis max. +70°C

**Betriebsdruck:** -0,8 bis 4,2 bar (> +27°C Druckabschläge beachten: +40°C: max. 3,4 bar, +50°C: max. 2,7 bar, +60°C: max. 2,2 bar, +70°C: max. 1,7 bar)

**Medien:** Druckluft, Wasser, viele Säuren und Laugen, Alkohole, Glykol, MEK, Sauerstoff\*\*, Ozon, Kohlendioxid, viele Chemikalien

**Sterilisierbar durch:** Formalin, Isopropylalkohol, Ethylalkohol, Ethylenoxid, Gammastrahlung

**Einsatzbereich:** Für viele Chemikalien geeignet. Keine Beständigkeit gegenüber Mineralölen.

### Typ Polysulfon:

**Werkstoffe:** Körper, Ventile und Entriegelungstaste: Polysulfon (Rohstoff entsprechend FDA), Ventildedern: Edelstahl AISI 316, Dichtungen: EPDM, äußere Feder unter Druckknopf: AISI 302, Schottmutter: Polypropylen, Schottdichtung: EPDM

**Temperaturbereich:** -40°C bis max. +138°C

**Betriebsdruck:** -0,8 bis 8,6 bar (> +90°C Druckabschläge beachten: +100°C: max. 8,2 bar, +110°C: max. 7,8 bar, +120°C: max. 7,4 bar, +130°C: max. 7,1 bar, +138°C: max. 6,8 bar)

**Medien:** Druckluft, Wasser, viele Säuren und Laugen, Alkohole, Glykol, Sauerstoff\*\*, Ozon, viele Chemikalien

**Sterilisierbar durch:** Formalin, Isopropylalkohol, Ethylalkohol, Ethylenoxid, Gammastrahlung, Erwärmung auf max. +121°C (ungekuppelt), Autoklavieren bei max. +121°C (ungekuppelt)

**Einsatzbereich:** Für allgemeine Anwendungen, Anwendungen bei hohen Temperaturen. Keine Beständigkeit gegenüber Mineralölen. Nicht für Außenanwendungen geeignet, da nicht UV-stabilisiert.

\* bei 1 bar Druckabfall (je nach Konfiguration der Kupplungskombination: mit/ohne Ventil, Anschlussdimension,... liegt der Durchfluss innerhalb des angegebenen Bereichs), \*\* vor Verwendung mit Sauerstoff unbedingt reinigen



Dose mit Ventil

Dose ohne Ventil

Stecker mit Ventil

Stecker ohne Ventil

3



Typ Polypropylen

Typ Polysulfon

## Kupplungsdosen mit Außengewinde

## Baureihe HF

Typ	Typ	Gewinde
Polypropylen	Polysulfon	außen
<b>ohne Absperrventil</b>		
KDG 38 HF PP-NPT	KDG 38 HF PSU-NPT	NPT 3/8"
KDG 12 HF PP-NPT	KDG 12 HF PSU-NPT	NPT 1/2"
<b>mit Absperrventil</b>		
KDG 38 HF PP BA-NPT	KDG 38 HF PSU BA-NPT	NPT 3/8"
KDG 12 HF PP BA-NPT	KDG 12 HF PSU BA-NPT	NPT 1/2"



Typ Polypropylen

Typ Polysulfon

## Kupplungsdosen mit Schlauchtülle

## Baureihe HF

Typ	Typ	Schlauch Ø
Polypropylen	Polysulfon	innen
<b>ohne Absperrventil</b>		
KDS 9 HF PP	KDS 9 HF PSU	9,5 (3/8")
KDS 13 HF PP	KDS 13 HF PSU	12,7 (1/2")
KDS 19 HF PP	KDS 19 HF PSU	19 (3/4")
<b>mit Absperrventil</b>		
KDS 9 HF PP BA	KDS 9 HF PSU BA	9,5 (3/8")
KDS 13 HF PP BA	KDS 13 HF PSU BA	12,7 (1/2")
KDS 19 HF PP BA	KDS 19 HF PSU BA	19 (3/4")



Typ Polypropylen

Typ Polysulfon

## Kupplungsdosen mit Schlauchtülle & Schottgewinde

## Baureihe HF

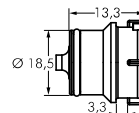
Schottbohrung: Ø 30,8 mm, max. Blechdicke: 7,5 mm

Typ	Typ	Schlauch Ø
Polypropylen	Polysulfon	innen
<b>ohne Absperrventil</b>		
KDSS 9 HF PP	KDSS 9 HF PSU	9,5 (3/8")
KDSS 13 HF PP	KDSS 13 HF PSU	12,7 (1/2")
KDSS 19 HF PP	KDSS 19 HF PSU	19 (3/4")
<b>mit Absperrventil</b>		
KDSS 9 HF PP BA	KDSS 9 HF PSU BA	9,5 (3/8")
KDSS 13 HF PP BA	KDSS 13 HF PSU BA	12,7 (1/2")
KDSS 19 HF PP BA	KDSS 19 HF PSU BA	19 (3/4")

\*\*\* Namen und Bezeichnungen sind z. T. eingetragene Warenzeichen der jeweiligen Hersteller.

Alle Angaben verstehen sich als unverbindliche Richtwerte! Für nicht schriftlich bestätigte Datenauswahl übernehmen wir keine Haftung. Druckangaben beziehen sich, soweit nicht anders angegeben, auf Flüssigkeiten der Gruppe II bei +20°C.

# Kunststoff-Kupplungen HF



<b>Winkel-Kupplungsdosen mit Schlauchtülle &amp; Schottgewinde</b>		<b>Baureihe HF</b>
Schottbohrung: Ø 30,8 mm, max. Blechdicke: 7,5 mm		
Typ <b>Polypropylen</b>	Typ <b>Polysulfon</b>	Schlauch Ø innen
<b>ohne Absperrventil</b>		
KDSSW 9 HF PP	KDSSW 9 HF PSU	9,5 (3/8")
KDSSW 13 HF PP	KDSSW 13 HF PSU	12,7 (1/2")
<b>mit Absperrventil</b>		
KDSSW 9 HF PP BA	KDSSW 9 HF PSU BA	9,5 (3/8")
KDSSW 13 HF PP BA	KDSSW 13 HF PSU BA	12,7 (1/2")



<b>Kupplungsstecker mit Außengewinde</b>		<b>Baureihe HF</b>
Typ <b>Polypropylen</b>	Typ <b>Polysulfon</b>	Gewinde außen
<b>ohne Absperrventil</b>		
KSG 38 HF PP-NPT	KSG 38 HF PSU-NPT	NPT 3/8"
KSG 12 HF PP-NPT	KSG 12 HF PSU-NPT	NPT 1/2"
<b>mit Absperrventil</b>		
KSG 38 HF PP BA-NPT	KSG 38 HF PSU BA-NPT	NPT 3/8"
KSG 12 HF PP BA-NPT	KSG 12 HF PSU BA-NPT	NPT 1/2"



<b>Kupplungsstecker mit Schlauchtülle</b>		<b>Baureihe HF</b>
Typ <b>Polypropylen</b>	Typ <b>Polysulfon</b>	Schlauch Ø innen
<b>ohne Absperrventil</b>		
KSS 9 HF PP	KSS 9 HF PSU	9,5 (3/8")
KSS 13 HF PP	KSS 13 HF PSU	12,7 (1/2")
KSS 19 HF PP	KSS 19 HF PSU	19 (3/4")
<b>mit Absperrventil</b>		
KSS 9 HF PP BA	KSS 9 HF PSU BA	9,5 (3/8")
KSS 13 HF PP BA	KSS 13 HF PSU BA	12,7 (1/2")
KSS 19 HF PP BA	KSS 19 HF PSU BA	19 (3/4")



<b>Kupplungsstecker mit Schlauchtülle &amp; Schottgewinde</b>		<b>Baureihe HF</b>
Schottbohrung: Ø 30,8 mm, max. Blechdicke: 7,5 mm		
Typ <b>Polypropylen</b>	Typ <b>Polysulfon</b>	Schlauch Ø innen
<b>ohne Absperrventil</b>		
KSSS 9 HF PP	KSSS 9 HF PSU	9,5 (3/8")
KSSS 13 HF PP	KSSS 13 HF PSU	12,7 (1/2")
KSSS 19 HF PP	KSSS 19 HF PSU	19 (3/4")
<b>mit Absperrventil</b>		
KSSS 9 HF PP BA	KSSS 9 HF PSU BA	9,5 (3/8")
KSSS 13 HF PP BA	KSSS 13 HF PSU BA	12,7 (1/2")
KSSS 19 HF PP BA	KSSS 19 HF PSU BA	19 (3/4")



<b>Winkel-Kupplungsstecker mit Schlauchtülle</b>		<b>Baureihe HF</b>
Typ <b>Polypropylen</b>	Typ <b>Polysulfon</b>	Schlauch Ø innen
<b>ohne Absperrventil</b>		
KSSW 9 HF PP	KSSW 9 HF PSU	9,5 (3/8")
KSSW 13 HF PP	KSSW 13 HF PSU	12,7 (1/2")
<b>mit Absperrventil</b>		
KSSW 9 HF PP BA	KSSW 9 HF PSU BA	9,5 (3/8")
KSSW 13 HF PP BA	KSSW 13 HF PSU BA	12,7 (1/2")



<b>Winkel-Kupplungsstecker mit Schlauchtülle &amp; Schottgewinde</b>		<b>Baureihe HF</b>
Schottbohrung: Ø 30,8 mm, max. Blechdicke: 7,5 mm		
Typ <b>Polypropylen</b>	Typ <b>Polysulfon</b>	Schlauch Ø innen
<b>ohne Absperrventil</b>		
KSSSW 9 HF PP	KSSSW 9 HF PSU	9,5 (3/8")
KSSSW 13 HF PP	KSSSW 13 HF PSU	12,7 (1/2")
<b>mit Absperrventil</b>		
KSSSW 9 HF PP BA	KSSSW 9 HF PSU BA	9,5 (3/8")
KSSSW 13 HF PP BA	KSSSW 13 HF PSU BA	12,7 (1/2")



<b>Ersatzdichtungen für Kupplungsstecker</b>			<b>Baureihe HF</b>
Typ <b>NBR</b>	Typ <b>EPDM</b>	Typ <b>FKM</b>	Verpackungs- einheit
KSOR HF N	KSOR HF EP	KSOR HF V	10 Stück



Alle Angaben verstehen sich als unverbindliche Richtwerte! Für nicht schriftlich bestätigte Datenauswahl übernehmen wir keine Haftung. Druckangaben beziehen sich, soweit nicht anders angegeben, auf Flüssigkeiten der Gruppe II bei +20°C.



# Kunststoff-Kupplungen NW 5



**Kompatibel zu\***

↔

Rectus 21, 90  
Camozzi  
EWO  
KANI

## Schnellverschluss-Kupplungen aus POM/PVDF

**NW 5**

Typ POM:

Werkstoffe: Körper: POM schwarz, Federn und Ventil: Edelstahl

1.4310, Dichtungen: NBR

Temperaturbereich: -20°C bis max. +80°C

Betriebsdruck: 0 bis 10 bar

Typ PVDF:

Werkstoffe: Körper: PVDF weiß, Federn und Ventil: Edelstahl 1.4571,

Dichtungen: FKM

Temperaturbereich: -20°C bis max. +120°C

Betriebsdruck: 0 bis 8 bar

Hinweis: Kupplungsdosen und Kupplungsstecker (offen oder absperrend) können beliebig kombiniert werden.



Stecker offen  
Standard

Stecker absperrend  
BA-Ausführung

## Kupplungsdosen aus POM/PVDF mit Gewindeanschluss

**NW 5**

Typ POM	Typ PVDF	Gewinde
KDG 18 NW5 PO	KDG 18 NW5 PV	G 1/8" (AG)
KDG 14 NW5 PO	KDG 14 NW5 PV	G 1/4" (AG)
KDGi 18 NW5 PO	KDGi 18 NW5 PV	G 1/8" (IG)
KDGi 14 NW5 PO	KDGi 14 NW5 PV	G 1/4" (IG)



## Kupplungsdosen aus POM/PVDF mit Schlauchanschluss

**NW 5**

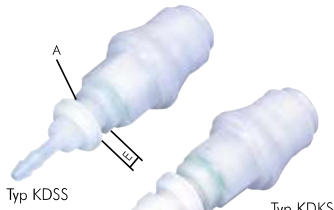
Typ POM	Typ PVDF	Schlauch Ø
KDS 4 NW5 PO	KDS 4 NW5 PV	4 (innen)
KDS 6 NW5 PO	KDS 6 NW5 PV	6 (innen)
KDK 4 NW5 PO	KDK 4 NW5 PV	6 x 4 (CK-Anschluss)
KDK 6 NW5 PO	KDK 6 NW5 PV	8 x 6 (CK-Anschluss)



## Kupplungsdosen aus POM/PVDF mit Schlauchanschluss & Schottgewinde

**NW 5**

Typ POM	Typ PVDF	A	Emax	Schlauch Ø
KDSS 4 NW5 PO	KDSS 4 NW5 PV	M 10 x 1	13	4 (innen)
KDSS 6 NW5 PO	KDSS 6 NW5 PV	M 12 x 1	13	6 (innen)
KDKS 4 NW5 PO	KDKS 4 NW5 PV	M 10 x 1	14	6 x 4 (CK-Anschluss)
KDKS 6 NW5 PO	KDKS 6 NW5 PV	M 12 x 1	14	8 x 6 (CK-Anschluss)

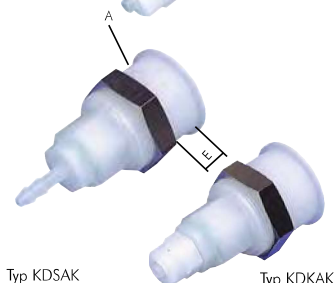


## Abreiß-Kupplungsdosen aus POM/PVDF mit Schlauchanschluss

**NW 5**

Anwendung: z.B. Feuerwehr, Krankenwagen u. Busse, die für den Notfall über ein Druckluftsystem fremdversorgt werden.  
Kupplung verbinden: Stecker einstecken. Kupplung lösen: Am Stecker - Schlauch ziehen, die Kupplung löst selbständig.  
Einbau: Die Kupplung muss mit dem Schottgewinde befestigt und durch einen elastischem Schlauch versorgt werden, um die Abreißfunktion zu gewährleisten.

Typ POM	Typ PVDF	A	Emax	Schlauch Ø
KDSAK 4 NW5 PO	KDSAK 4 NW5 PV	M 25 x 1	15	4 (innen)
KDSAK 6 NW5 PO	KDSAK 6 NW5 PV	M 25 x 1	15	6 (innen)
KDKAK 4 NW5 PO	KDKAK 4 NW5 PV	M 25 x 1	15	6 x 4 (CK-Anschluss)
KDKAK 6 NW5 PO	KDKAK 6 NW5 PV	M 25 x 1	15	8 x 6 (CK-Anschluss)



## Kupplungsstecker aus POM/PVDF mit Gewindeanschluss

**NW 5**

Typ offen POM	Typ offen PVDF	Typ absperrend POM	Typ absperrend PVDF	Gewinde
KSG 18 NW5 PO	KSG 18 NW5 PV	KSG 18 NW5 PO BA	KSG 18 NW5 PV BA	G 1/8" (AG)
KSG 14 NW5 PO	KSG 14 NW5 PV	KSG 14 NW5 PO BA	KSG 14 NW5 PV BA	G 1/4" (AG)
KSGi 18 NW5 PO	KSGi 18 NW5 PV	KSGi 18 NW5 PO BA	KSGi 18 NW5 PV BA	G 1/8" (IG)
KSGi 14 NW5 PO	KSGi 14 NW5 PV	KSGi 14 NW5 PO BA	KSGi 14 NW5 PV BA	G 1/4" (IG)



## Kupplungsstecker aus POM/PVDF mit Schlauchanschluss

**NW 5**

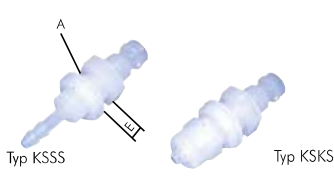
Typ offen POM	Typ offen PVDF	Typ absperrend POM	Typ absperrend PVDF	Schlauch Ø
KSS 4 NW5 PO	KSS 4 NW5 PV	KSS 4 NW5 PO BA	KSS 4 NW5 PV BA	4 (innen)
KSS 6 NW5 PO	KSS 6 NW5 PV	KSS 6 NW5 PO BA	KSS 6 NW5 PV BA	6 (innen)
KSK 4 NW5 PO	KSK 4 NW5 PV	KSK 4 NW5 PO BA	KSK 4 NW5 PV BA	6 x 4 (CK-Anschluss)
KSK 6 NW5 PO	KSK 6 NW5 PV	KSK 6 NW5 PO BA	KSK 6 NW5 PV BA	8 x 6 (CK-Anschluss)



## Kupplungsstecker aus POM/PVDF mit Schlauchanschluss & Schottgewinde

**NW 5**

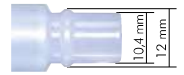
Typ offen POM	Typ offen PVDF	Typ absperrend POM	Typ absperrend PVDF	A	Emax	Schlauch Ø
KSSS 4 NW5 PO	KSSS 4 NW5 PV	KSSS 4 NW5 PO BA	KSSS 4 NW5 PV BA	M10 x 1	10	4 (innen)
KSSS 6 NW5 PO	KSSS 6 NW5 PV	KSSS 6 NW5 PO BA	KSSS 6 NW5 PV BA	M12 x 1	10	6 (innen)
KSKS 4 NW5 PO	KSKS 4 NW5 PV	KSKS 4 NW5 PO BA	KSKS 4 NW5 PV BA	M10 x 1	10	6 x 4 (CK)
KSKS 6 NW5 PO	KSKS 6 NW5 PV	KSKS 6 NW5 PO BA	KSKS 6 NW5 PV BA	M12 x 1	10	8 x 6 (CK)



\* Namen und Bezeichnungen sind z. T. eingetragene Warenzeichen der jeweiligen Hersteller.

Alle Angaben verstehen sich als unverbindliche Richtwerte! Für nicht schriftlich bestätigte Datenauswahl übernehmen wir keine Haftung. Druckangaben beziehen sich, soweit nicht anders angegeben, auf Flüssigkeiten der Gruppe II bei +20°C.

# Kunststoff-Kupplungen NW 7,2



## Schnellverschluss-Kupplungen aus POM/PVDF

NW 7,2

Typ POM:

Werkstoffe: Körper: POM schwarz, Federn und Ventil: Edelstahl 1.4310, Dichtungen: NBR

Temperaturbereich: -20°C bis max. +80°C

Betriebsdruck: 0 bis 10 bar

Typ PVDF:

Werkstoffe: Körper: PVDF weiß, Federn und Ventil: Edelstahl 1.4571, Dichtungen: FKM

Temperaturbereich: -20°C bis max. +120°C

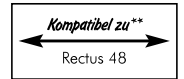
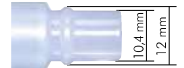
Betriebsdruck: 0 bis 8 bar

Hinweis: Kupplungsdosen und Kupplungsstecker (offen oder absperrend) können beliebig kombiniert werden. Nicht mit Werkstatt-Kupplungen NW 7,2 kombinierbar!



Stecker offen  
Standard

Stecker absperrend  
BA-Ausführung



## Kupplungsdosen aus POM/PVDF mit Gewindeanschluss

NW 7,2

Typ POM	Typ PVDF	Gewinde
KDG 14 NW7 PO	KDG 14 NW7 PV	G 1/4" (AG)
KDG 38 NW7 PO	KDG 38 NW7 PV	G 3/8" (AG)
KDG 12 NW7 PO	KDG 12 NW7 PV	G 1/2" (AG)
KDGi 14 NW7 PO	KDGi 14 NW7 PV	G 1/4" (IG)
KDGi 38 NW7 PO	KDGi 38 NW7 PV	G 3/8" (IG)
KDGi 12 NW7 PO	KDGi 12 NW7 PV	G 1/2" (IG)



## Kupplungsdosen aus POM/PVDF mit Schlauchanschluss

NW 7,2

Typ POM	Typ PVDF	Schlauch Ø innen
KDS 6 NW7 PO	KDS 6 NW7 PV	6
KDS 9 NW7 PO	KDS 9 NW7 PV	9
KDS 13 NW7 PO	KDS 13 NW7 PV	13



## Kupplungsstecker aus POM/PVDF mit Gewindeanschluss

NW 7,2

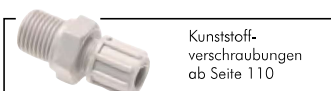
Typ offen POM	Typ offen PVDF	Typ absperrend POM	Typ absperrend PVDF	Gewinde
KSG 14 NW7 PO	KSG 14 NW7 PV	KSG 14 NW7 PO BA	KSG 14 NW7 PV BA	G 1/4" (AG)
KSG 38 NW7 PO	KSG 38 NW7 PV	KSG 38 NW7 PO BA	KSG 38 NW7 PV BA	G 3/8" (AG)
KSG 12 NW7 PO	KSG 12 NW7 PV	KSG 12 NW7 PO BA	KSG 12 NW7 PV BA	G 1/2" (AG)
KSGi 14 NW7 PO	KSGi 14 NW7 PV	KSGi 14 NW7 PO BA	KSGi 14 NW7 PV BA	G 1/4" (IG)
KSGi 38 NW7 PO	KSGi 38 NW7 PV	KSGi 38 NW7 PO BA	KSGi 38 NW7 PV BA	G 3/8" (IG)
KSGi 12 NW7 PO	KSGi 12 NW7 PV	KSGi 12 NW7 PO BA	KSGi 12 NW7 PV BA	G 1/2" (IG)



## Kupplungsstecker aus POM/PVDF mit Schlauchanschluss

NW 7,2

Typ offen POM	Typ offen PVDF	Typ absperrend POM	Typ absperrend PVDF	Schlauch Ø innen
KSS 6 NW7 PO	KSS 6 NW7 PV	KSS 6 NW7 PO BA	KSS 6 NW7 PV BA	6
KSS 9 NW7 PO	KSS 9 NW7 PV	KSS 9 NW7 PO BA	KSS 9 NW7 PV BA	9
KSS 13 NW7 PO	KSS 13 NW7 PV	KSS 13 NW7 PO BA	KSS 13 NW7 PV BA	13



\*\* Namen und Bezeichnungen sind z. T. eingetragene Warenzeichen der jeweiligen Hersteller.

Alle Angaben verstehen sich als unverbindliche Richtwerte! Für nicht schriftlich bestätigte Datenauswahl übernehmen wir keine Haftung. Druckangaben beziehen sich, soweit nicht anders angegeben, auf Flüssigkeiten der Gruppe II bei +20°C.