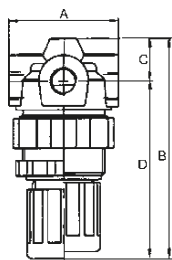
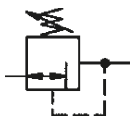


1



Druckregler

Serie »Standard-mini«

Rücksteuerbarer Membrandruckregler mit Sekundärentlüftung in kompakter Kleinbauweise. Die Druckeinstellung kann durch Eindrücken des Handrads arretiert werden.

Eingangsdruck max.	28 bar
Mediumtemperatur max.	60 °C
Umgebungstemperatur max.	60 °C
DN	5
Gehäuse	Zink-Druckguss, silber lackiert
Federhaube	POM-Messing
Dichtmaterial	NBR/TPU
Durchfluss	340 l/min
Durchflusswertmessung	bei $P_1 = 8 \text{ bar}$, $P_2 = 6 \text{ bar}$ und Druckabfall $\Delta p = 1 \text{ bar}$



480.23

Druckregler inkl. Manometer

Artikel Nr.	Typen Nr.	Gewinde	BG	Regelbereich bar	Manometer-anzeige bar	A mm	B mm	C mm	D mm
100763	480.11	G 1/8	0	0,1 - 3,5	0 - 4	43,0	72,5	9,5	63,0
100764	480.12	G 1/8	0	0,15 - 7	0 - 10	43,0	72,5	9,5	63,0
100765	480.13	G 1/8	0	0,5 - 10	0 - 16	43,0	72,5	9,5	63,0
100766	480.21	G 1/4	0	0,1 - 3,5	0 - 4	43,0	72,5	9,5	63,0
100767	480.22	G 1/4	0	0,15 - 7	0 - 10	43,0	72,5	9,5	63,0
100768	480.23	G 1/4	0	0,5 - 10	0 - 16	43,0	72,5	9,5	63,0



MV 30

22.480.4

Zubehör / Ersatzteile

Artikel Nr.	Typen Nr.	Beschreibung
100344	MV 30	Haltewinkel mit Mutter M30x1,5
100345	R 11-55	Mutter M30x1,5
100771	22.480.4	Verschleißteilesatz

Druckregler

Serie »Standard-mini«

Vordruckunabhängiger, rücksteuerbarer Membrandruckregler mit Sekundärentlüftung in kompakter Kleinbauweise. Die Druckeinstellung kann durch Eindrücken des Handrads arretiert werden.

Eingangsdruck max.	25 bar
Mediumtemperatur max.	60 °C
Umgebungstemperatur max.	60 °C
DN	5
Gehäuse	Zink-Druckguss, silber lackiert
Federhaube	POM-Messing
Dichtmaterial	NBR
Durchfluss	330 l/min
Durchflusswertmessung	bei $P_1 = 8 \text{ bar}$, $P_2 = 6 \text{ bar}$ und Druckabfall $\Delta p = 1 \text{ bar}$

Druckregler inkl. Manometer und Schalttafelmutter

Artikel Nr.	Typen Nr.	Gewinde	BG	Regelbereich bar	Manometer-anzeige bar	A mm	B mm	C mm	D mm
100772	482.10 A	G 1/8	0	0,1 - 3	0 - 4	40,0	76,3	15,0	61,3
100773	482.10 B	G 1/8	0	0,2 - 6	0 - 10	40,0	76,3	15,0	61,3
100774	482.10 C	G 1/8	0	0,5 - 10	0 - 16	40,0	76,3	15,0	61,3
100775	482.10 D	G 1/8	0	0,5 - 16	0 - 25	40,0	76,3	15,0	61,3
100776	482.20 A	G 1/4	0	0,1 - 3	0 - 4	40,0	76,3	15,0	61,3
100777	482.20 B	G 1/4	0	0,2 - 6	0 - 10	40,0	76,3	15,0	61,3
100778	482.20 C	G 1/4	0	0,5 - 10	0 - 16	40,0	76,3	15,0	61,3
100779	482.20 D	G 1/4	0	0,5 - 16	0 - 25	40,0	76,3	15,0	61,3



482.10 C

Druckregler

Serie »Standard-mini«

Zubehör / Ersatzteile

Artikel Nr.	Typen Nr.	Beschreibung
100344	MV 30	Haltewinkel mit Mutter M30x1,5
100345	R 11-55	Mutter M30x1,5
100780	22.482.4	Verschleißteilesatz

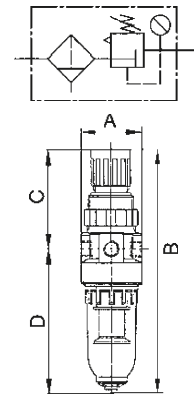


Filterregler

Serie »Standard-mini«

Vordruckunabhängiger, rücksteuerbarer Membrandruckregler mit Sekundärentlüftung in Kombination mit einem Zentrifugalabscheider in kompakter Kleinbauweise. Die Druckeinstellung kann durch Eindrücken des Handrads arretiert werden.

Mediumtemperatur max.	60 °C
Umgebungstemperatur max.	60 °C
Regelbereich	0,5 - 10 bar
Manometeranzeige	0 - 16 bar
DN	5
Gehäuse	Zink-Druckguss, silber lackiert
Federhaube	POM-Messing
Dichtmaterial	NBR
Filterfeinheit	5 µm
Durchfluss	350 l/min
Durchflusswertmessung	bei $P_1 = 8 \text{ bar}$, $P_2 = 6 \text{ bar}$ und Druckabfall $\Delta p = 1 \text{ bar}$



Filterregler mit Polycarbonatbehälter, inkl. Manometer und Schalttafelmutter

Artikel Nr.	Typen Nr.	Gewinde	BG	Eingangsdruck max. bar	Kondensatablass	A mm	B mm	C mm	D mm
100781	578.00 K-HA	G 1/8	0	16	halbautomatisch	40,0	167,0	65,0	102,0
100782	578.01 K-HA	G 1/4	0	16	halbautomatisch	40,0	167,0	65,0	102,0



Filterregler mit Metallbehälter, inkl. Manometer und Schalttafelmutter

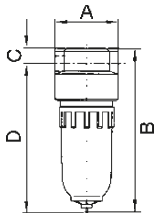
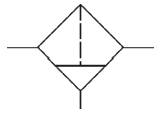
Artikel Nr.	Typen Nr.	Gewinde	BG	Eingangsdruck max. bar	Kondensatablass	A mm	B mm	C mm	D mm
100783	578.00 M	G 1/8	0	25	manuell	40,0	163,5	65,0	98,5
100784	578.01 M	G 1/4	0	25	manuell	40,0	163,5	65,0	98,5

Zubehör / Ersatzteile

Artikel Nr.	Typen Nr.	Beschreibung
100344	MV 30	Haltewinkel mit Mutter M30x1,5
100345	R 11-55	Mutter M30x1,5
100358	640/11	Metallbehälter (Filter)
100357	640/1-HA	Polycarbonatbehälter (Filter)
100361	KS 11 F-A	Polycarbonatbehälter mit automatischer Entleerung
100134	611.6.905	Filterelement 5 µm, Cellpor
100362	655.6.900	Automatisches Ablassventil
100785	22.501.4	Verschleißteilesatz



1



640.106 K-HA



640.106 M

Filter

Serie »Standard-mini«

Zentrifugalabscheider mit Sinter-Filterelement. Kompakte Kleinbauweise.

Mediumstemperatur max.	60 °C
Umgebungstemperatur max.	60 °C
DN	5
Gehäuse	Zink-Druckguss, silber lackiert
Dichtmaterial	NBR
Filterfeinheit	8 µm
Durchfluss	800 l/min
Durchflusswertmessung	bei P ₂ = 6 bar und Druckabfall Δ _p = 1 bar

Filter mit Polycarbonatbehälter

Artikel Nr.	Typen Nr.	Gewinde	BG	Eingangsdruck max. bar	Kondensatablass	A mm	B mm	C mm	D mm
100786	640.106 K-HA	G 1/8	0	16	halbautomatisch	40,0	112,0	10,0	102,0
100787	640.107 K-HA	G 1/4	0	16	halbautomatisch	40,0	112,0	10,0	102,0

Filter mit Metallbehälter

Artikel Nr.	Typen Nr.	Gewinde	BG	Eingangsdruck max. bar	Kondensatablass	A mm	B mm	C mm	D mm
100788	640.106 M	G 1/8	0	25	manuell	40,0	108,5	10,0	98,5
100789	640.107 M	G 1/4	0	25	manuell	40,0	108,5	10,0	98,5



640/11



640/1-HA



KS 11 F-A



611.6.905

Zubehör / Ersatzteile

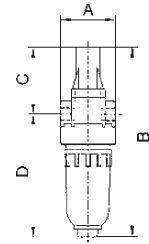
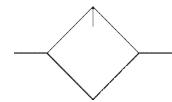
Artikel Nr.	Typen Nr.	Beschreibung
100358	640/11	Metallbehälter (Filter)
100357	640/1-HA	Polycarbonatbehälter (Filter)
100361	KS 11 F-A	Polycarbonatbehälter mit automatischer Entleerung
100134	611.6.905	Filterelement 5 µm, Cellpor
100362	655.6.900	Automatisches Ablassventil

Nebelöler

Serie »Standard-mini«

Proportionalöler in Kompaktbauweise, Öleinfüllung unter Druck möglich.

Mediumtemperatur max.	60 °C
Umgebungstemperatur max.	60 °C
DN	5
Gehäuse	Zink-Druckguss, silber lackiert
Dichtmaterial	NBR
Ölsorte	CL 32 nach DIN 51517-ISO VG 32
Durchfluss	650 l/min
Durchflusswertmessung	bei $P_1 = 6 \text{ bar}$ und Druckabfall $\Delta p = 1 \text{ bar}$



Nebelöler mit Polycarbonatbehälter und Tropfaufsatz aus PA

Artikel Nr.	Typen Nr.	Gewinde	BG	Eingangsdruck max. bar	A mm	B mm	C mm	D mm
100790	743 K	G 1/8	0	16	40,0	144,5	49,5	95,0
100791	744 K	G 1/4	0	16	40,0	144,5	49,5	95,0

Nebelöler mit Metallbehälter und Tropfaufsatz aus Metall (Zink-Glas-NBR)

Artikel Nr.	Typen Nr.	Gewinde	BG	Eingangsdruck max. bar	A mm	B mm	C mm	D mm
100792	743 M	G 1/8	0	25	40,0	154,7	70,2	84,5
100793	744 M	G 1/4	0	25	40,0	154,7	70,2	84,5

→ Wir empfehlen unser Pneumatik-Spezial-Öl, siehe Seite 140



744 K



744 M

Zubehör / Ersatzteile

Artikel Nr.	Typen Nr.	Beschreibung
100391	740/11	Metallbehälter (Öler)
100383	740/01	Polycarbonatbehälter (Öler)
100794	760.7.990	Tropfaufsatz Polycarbonat
100795	760.7.992	Tropfaufsatz Metall
100796	760.7.1135	Adapter zur Montage von Tropfaufsatz Metall



740/11

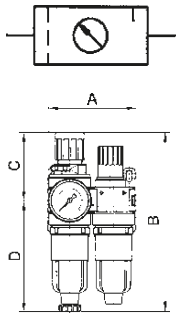


740/01



760.7.990

760.7.992



Wartungseinheiten

zweiteilig, Serie »Standard-mini«

Zweiteilige Wartungseinheiten, bestehend aus einem vordruckunabhängigen, rücksteuerbaren Membrandruckregler mit Sekundärentlüftung in Verbindung mit einem Zentrifugalabscheider und einem Proportionalöler. Kompakte Kleinbauweise.

Regelbereich	0,5 - 10 bar
Manometeranzeige	0 - 16 bar
Mediumtemperatur max.	60 °C
Umgebungstemperatur max.	60 °C
DN	5
Gehäuse	Zink-Druckguss, silber lackiert
Dichtmaterial	NBR
Filterfeinheit	5 µm
Durchflusswertmessung	bei P ₁ = 8 bar, P ₂ = 6 bar und Druckabfall Δ _p = 1 bar



Wartungseinheit, zweiteilig mit Polycarbonatbehälter und Manometer, Tropfaufsatz aus PA

Artikel Nr.	Typen Nr.	Gewinde	BG	Eingangsdruck max. bar	Kondensatablass	Durchfluss l/min	A mm	B mm	C mm	D mm
100797	823 K	G 1/8	0	16	halbautomatisch	350	85,0	167,0	65,0	102,0
100798	824 K	G 1/4	0	16	halbautomatisch	350	85,0	167,0	65,0	102,0

Wartungseinheit, zweiteilig mit Metallbehälter und Manometer, Tropfaufsatz aus Metall (Zink-Glas-NBR)

Artikel Nr.	Typen Nr.	Gewinde	BG	Eingangsdruck max. bar	Kondensatablass	Durchfluss l/min	A mm	B mm	C mm	D mm
100799	823 M	G 1/8	0	25	manuell	350	85,0	163,5	65,0	98,5
100800	824 M	G 1/4	0	25	manuell	350	85,0	163,5	65,0	98,5

➔ Wir empfehlen unser Pneumatik-Spezial-Öl, siehe Seite 140



Zubehör / Ersatzteile

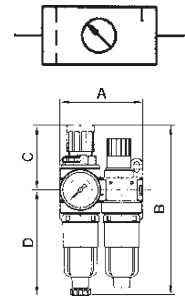
Artikel Nr.	Typen Nr.	Beschreibung
100344	MV 30	Haltewinkel mit Mutter M30x1,5
100345	R 11-55	Mutter M30x1,5
100358	640/11	Metallbehälter (Filter)
100391	740/11	Metallbehälter (Öler)
100357	640/1-HA	Polycarbonatbehälter (Filter)
100383	740/01	Polycarbonatbehälter (Öler)
100361	KS 11 F-A	Polycarbonatbehälter mit automatischer Entleerung
100780	22.482.4	Verschleißteilesatz
100785	22.501.4	Verschleißteilesatz
100134	611.6.905	Filterelement 5 µm, Cellpor
100362	655.6.900	Automatisches Ablassventil
100794	760.7.990	Tropfaufsatz Polycarbonat
100795	760.7.992	Tropfaufsatz Metall
100796	760.7.1135	Adapter zur Montage von Tropfaufsatz Metall

Wartungseinheiten

dreiteilig, Serie »Standard-mini«

Dreiteilige Wartungseinheiten, bestehend aus einem vordruckunabhängigen, rücksteuerbaren Membrandruckregler mit Sekundärentlüftung in Verbindung mit einem Zentrifugalabscheider und einem Proportionalöler. Kompakte Kleinbauweise.

Regelbereich	0,5 - 10 bar
Manometeranzeige	0 - 16 bar
Mediumtemperatur max.	60 °C
Umgebungstemperatur max.	60 °C
DN	5
Gehäuse	Zink-Druckguss, silber lackiert
Dichtmaterial	NBR
Filterfeinheit	5 µm
Durchflusswertmessung	bei P ₁ = 8 bar, P ₂ = 6 bar und Druckabfall Δ _p = 1 bar



Wartungseinheit, dreiteilig mit Polycarbonatbehälter und Manometer, Tropfaufsatz aus PA

Artikel Nr.	Typen Nr.	Gewinde	BG	Eingangsdruck max. bar	Kondensat-ablass	Durchfluss l/min	A mm	B mm	C mm	D mm
100801	845.01 K	G 1/8	0	16	halbautomatisch	300	130,0	151,5	49,5	102,0
100802	845.02 K	G 1/4	0	16	halbautomatisch	300	130,0	151,5	49,5	102,0



Wartungseinheit, dreiteilig mit Metallbehälter und Manometer, Tropfaufsatz aus Metall (Zink-Glas-NBR)

Artikel Nr.	Typen Nr.	Gewinde	BG	Eingangsdruck max. bar	Kondensat-ablass	Durchfluss l/min	A mm	B mm	C mm	D mm
100803	845.01 M	G 1/8	0	25	manuell	300	130,0	168,7	70,2	98,5
100804	845.02 M	G 1/4	0	25	manuell	300	130,0	168,7	70,2	98,5

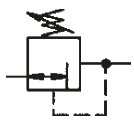


→ Wir empfehlen unser Pneumatik-Spezial-Öl, siehe Seite 140

Zubehör / Ersatzteile

Artikel Nr.	Typen Nr.	Beschreibung
100344	MV 30	Haltewinkel mit Mutter M30x1,5
100345	R 11-55	Mutter M30x1,5
100358	640/11	Metallbehälter (Filter)
100391	740/11	Metallbehälter (Öler)
100357	640/1-HA	Polycarbonatbehälter (Filter)
100383	740/01	Polycarbonatbehälter (Öler)
100361	KS 11 F-A	Polycarbonatbehälter mit automatischer Entleerung
100780	22.482.4	Verschleißteilesatz
100785	22.501.4	Verschleißteilesatz
100134	611.6.905	Filterelement 5 µm, Cellpor
100362	655.6.900	Automatisches Ablassventil
100794	760.7.990	Tropfaufsatz Polycarbonat
100795	760.7.992	Tropfaufsatz Metall
100796	760.7.1135	Adapter zur Montage von Tropfaufsatz Metall

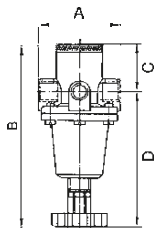




Druckregler

Serie »Standard«

Vordruckunabhängiger, rücksteuerbarer Membrandruckregler mit Sekundärentlüftung.



Mediumstemperatur max.	60 °C
Umgebungstemperatur max.	80 °C
Gehäuse	Zink-Druckguss, silber lackiert
Dichtmaterial	NBR
Durchflusswertmessung	bei $P_1 = 8 \text{ bar}$, $P_2 = 6 \text{ bar}$ und Druckabfall $\Delta p = 1 \text{ bar}$



637.20 C



637.35 C



637.45 C

Druckregler inkl. Manometer

Artikel Nr.	Typen Nr.	Gewinde	BG	Eingangsdruck max. bar	Regelbereich bar	Manometer-anzeige bar	Durchfluss l/min	DN	A mm	B mm	D mm
100805	637.10 A	G 1/4	1	16	0,1 - 3	0 - 4	1000	6	54,0	129,5	97,5
100806	637.10 B	G 1/4	1	16	0,2 - 6	0 - 10	1000	6	54,0	129,5	97,5
100807	637.10 C	G 1/4	1	16	0,5 - 10	0 - 16	1000	6	54,0	129,5	97,5
100808	637.10 D	G 1/4	1	16	0,5 - 16	0 - 25	1000	6	54,0	129,5	97,5
100809	637.20 A	G 3/8	1	16	0,1 - 3	0 - 4	1000	6	54,0	129,5	97,5
100810	637.20 B	G 3/8	1	16	0,2 - 6	0 - 10	1000	6	54,0	129,5	97,5
100811	637.20 C	G 3/8	1	16	0,5 - 10	0 - 16	1000	6	54,0	129,5	97,5
100812	637.20 D	G 3/8	1	16	0,5 - 16	0 - 25	1000	6	54,0	129,5	97,5
100813	637.35 A	G 1/2	2	25	0,1 - 3	0 - 4	2200	15	70,0	145,9	111,9
100814	637.35 B	G 1/2	2	25	0,2 - 6	0 - 10	2200	15	70,0	145,9	111,9
100815	637.35 C	G 1/2	2	25	0,5 - 10	0 - 16	2200	15	70,0	145,9	111,9
100816	637.35 D	G 1/2	2	25	0,5 - 16	0 - 25	2200	15	70,0	145,9	111,9
100817	637.40 A	G 3/4	3	25	0,1 - 3	0 - 4	5000	20	90,0	163,4	132,4
100818	637.40 B	G 3/4	3	25	0,2 - 6	0 - 10	5000	20	90,0	163,4	132,4
100819	637.40 C	G 3/4	3	25	0,5 - 10	0 - 16	5000	20	90,0	163,4	132,4
100820	637.40 D	G 3/4	3	25	0,5 - 16	0 - 25	5000	20	90,0	163,4	132,4
100821	637.45 A	G 1	3	25	0,1 - 3	0 - 4	5000	25	90,0	163,4	132,4
100822	637.45 B	G 1	3	25	0,2 - 6	0 - 10	5000	25	90,0	163,4	132,4
100823	637.45 C	G 1	3	25	0,5 - 10	0 - 16	5000	25	90,0	163,4	132,4
100824	637.45 D	G 1	3	25	0,5 - 16	0 - 25	5000	25	90,0	163,4	132,4
100825	637.50 A	G 1 1/4	4	25	0,1 - 3	0 - 4	16500	25	125,0	252,5	200,5
100826	637.50 C	G 1 1/4	4	25	0,5 - 10	0 - 16	16500	25	125,0	252,5	200,5
100827	637.50 D	G 1 1/4	4	25	0,5 - 16	0 - 25	16500	25	125,0	252,5	200,5
100828	637.55 A	G 1 1/2	4	25	0,1 - 3	0 - 4	16500	35	125,0	252,5	200,5
100829	637.55 C	G 1 1/2	4	25	0,5 - 10	0 - 16	16500	35	125,0	252,5	200,5
100830	637.55 D	G 1 1/2	4	25	0,5 - 16	0 - 25	16500	35	125,0	252,5	200,5

Zubehör / Ersatzteile für Druckregler G 1/4 und G 3/8



Artikel Nr.	Typen Nr.	Beschreibung
100831	74/1	Mutter M20x1,5 und Scheibe
100832	75/1	Haltewinkel mit Mutter und Scheibe
100833	22.620.4	Verschleißteilesatz

Zubehör / Ersatzteile für Druckregler G 1/2



Artikel Nr.	Typen Nr.	Beschreibung
100831	74/1	Mutter M20x1,5 und Scheibe
100836	75/2	Haltewinkel mit Mutter und Scheibe
100837	22.635.4	Verschleißteilesatz

Zubehör / Ersatzteile für Druckregler G 3/4 und G 1

Artikel Nr.	Typen Nr.	Beschreibung
100831	74/1	Mutter M20x1,5 und Scheibe
100840	H 822	Haltewinkel mit Schrauben
100841	22.645.4 K	Verschleißteilesatz

Zubehör / Ersatzteile für Druckregler G 1 1/4 und G 1 1/2

Artikel Nr.	Typen Nr.	Beschreibung
100845	H 86	Haltewinkel
100846	22.605.4	Verschleißteilesatz

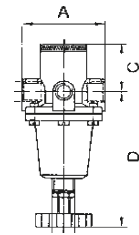
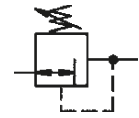
Druckregler

für Schalttafeleinbau, Serie »Standard«

Inkl. Schalttafelmutter und Scheibe.

Vordruckunabhängiger, rücksteuerbarer Membrandruckregler mit Sekundärentlüftung.

Mediumtemperatur max.	60 °C
Umgebungstemperatur max.	80 °C
Gehäuse	Zink-Druckguss, silber lackiert
Schalttafelgewinde	M20x1,5
Dichtmaterial	NBR
Durchflusswertmessung	bei $P_1 = 8 \text{ bar}$, $P_2 = 6 \text{ bar}$ und Druckabfall $\Delta p = 1 \text{ bar}$



Druckregler inkl. Schalttafelmutter und Scheibe, ohne Manometer

Artikel Nr.	Typen Nr.	Gewinde	BG	Eingangsdruck max. bar	Regelbereich bar	Durchfluss l/min	DN	A mm	C mm	D mm
100849	637.503 A	G 1/4	1	16	0,5 - 3	1000	6	54,0	32,0	97,5
100850	637.503 B	G 1/4	1	16	0,5 - 6	1000	6	54,0	32,0	97,5
100851	637.503 C	G 1/4	1	16	0,5 - 10	1000	6	54,0	32,0	97,5
100852	637.503 D	G 1/4	1	16	0,5 - 16	1000	6	54,0	32,0	97,5
100853	637.513 A	G 3/8	1	16	0,5 - 3	1000	6	54,0	32,0	97,5
100854	637.513 B	G 3/8	1	16	0,5 - 6	1000	6	54,0	32,0	97,5
100855	637.513 C	G 3/8	1	16	0,5 - 10	1000	6	54,0	32,0	97,5
100856	637.513 D	G 3/8	1	16	0,5 - 16	1000	6	54,0	32,0	97,5
100857	637.523 A	G 1/2	2	25	0,1 - 3	2200	15	70,0	34,0	111,9
100858	637.523 B	G 1/2	2	25	0,5 - 6	2200	15	70,0	34,0	111,9
100859	637.523 C	G 1/2	2	25	0,5 - 10	2200	15	70,0	34,0	111,9
100860	637.523 D	G 1/2	2	25	0,5 - 16	2200	15	70,0	34,0	111,9
100861	637.533 A	G 3/4	3	25	0,1 - 3	5000	20	90,0	31,0	132,4
100862	637.533 B	G 3/4	3	25	0,5 - 6	5000	20	90,0	31,0	132,4
100863	637.533 C	G 3/4	3	25	0,5 - 10	5000	20	90,0	31,0	132,4
100864	637.533 D	G 3/4	3	25	0,5 - 16	5000	20	90,0	31,0	132,4
100865	637.543 A	G 1	3	25	0,1 - 3	5000	25	90,0	31,0	132,4
100866	637.543 B	G 1	3	25	0,5 - 6	5000	25	90,0	31,0	132,4
100867	637.543 C	G 1	3	25	0,5 - 10	5000	25	90,0	31,0	132,4
100868	637.543 D	G 1	3	25	0,5 - 16	5000	25	90,0	31,0	132,4



637.513 C



637.543 C

Zubehör / Ersatzteile für Druckregler G 1/4 und G 3/8

Artikel Nr.	Typen Nr.	Beschreibung
100831	74/1	Mutter M20x1,5 und Scheibe
100832	75/1	Haltewinkel mit Mutter und Scheibe
100833	22.620.4	Verschleißteilesatz

Zubehör / Ersatzteile für Druckregler G 1/2

Artikel Nr.	Typen Nr.	Beschreibung
100831	74/1	Mutter M20x1,5 und Scheibe
100836	75/2	Haltewinkel mit Mutter und Scheibe
100837	22.635.4	Verschleißteilesatz

Zubehör / Ersatzteile für Druckregler G 3/4 und G 1

Artikel Nr.	Typen Nr.	Beschreibung
100831	74/1	Mutter M20x1,5 und Scheibe
100840	H 822	Haltewinkel mit Schrauben
100841	22.645.4 K	Verschleißteilesatz



74/1

75/2



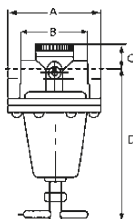
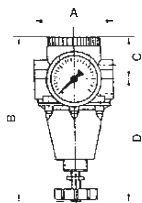
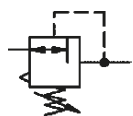
22.635.4

H 822

Konstant-Druckregler

Vordruckunabhängiger, rücksteuerbarer Membrandruckregler mit Sekundärentlüftung. Die Druckregler bleiben bei schwankendem Vordruck im Arbeitsdruck konstant.

Mediumtemperatur max. 60 °C
 Umgebungstemperatur max. 90 °C
 Dichtmaterial NBR
 Durchflusswertmessung bei $P_1 = 8 \text{ bar}$, $P_2 = 6 \text{ bar}$ und Druckabfall $\Delta p = 1 \text{ bar}$



Konstant-Druckregler inkl. Manometer

Artikel Nr.	Typen Nr.	Gewinde	BG	Eingangsdruck max. bar	Gehäuse	Regelbereich bar	Durchfluss l/min	A mm	B mm	D mm
100869	737.301	G 1/4	1	25	Zink-Druckguss	0,5 - 3	3000	77,0	165,0	132,0
100870	737.302	G 1/4	1	25	Zink-Druckguss	0,5 - 6	2500	77,0	165,0	132,0
100871	737.303	G 1/4	1	25	Zink-Druckguss	0,5 - 10	2000	77,0	165,0	132,0
100872	737.304	G 1/4	1	25	Zink-Druckguss	0,5 - 16	1600	77,0	165,0	132,0
100873	737.311	G 3/8	1	25	Zink-Druckguss	0,5 - 3	3000	70,0	165,0	132,0
100874	737.312	G 3/8	1	25	Zink-Druckguss	0,5 - 6	2500	70,0	165,0	132,0
100875	737.313	G 3/8	1	25	Zink-Druckguss	0,5 - 10	2000	70,0	165,0	132,0
100876	737.314	G 3/8	1	25	Zink-Druckguss	0,5 - 16	1600	70,0	165,0	132,0
100877	737.401	G 3/8	2	25	Zink-Druckguss	0,5 - 3	3500	90,0	170,0	138,0
100878	737.402	G 3/8	2	25	Zink-Druckguss	0,5 - 6	3000	90,0	170,0	138,0
100879	737.403	G 3/8	2	25	Zink-Druckguss	0,5 - 10	2670	90,0	170,0	138,0
100880	737.404	G 3/8	2	25	Zink-Druckguss	0,5 - 16	2000	90,0	170,0	138,0
100881	737.501	G 1/2	2	25	Zink-Druckguss	0,5 - 3	3500	82,0	170,0	138,0
100882	737.502	G 1/2	2	25	Zink-Druckguss	0,5 - 6	3000	82,0	170,0	138,0
100883	737.503	G 1/2	2	25	Zink-Druckguss	0,5 - 10	2670	82,0	170,0	138,0
100884	737.504	G 1/2	2	25	Zink-Druckguss	0,5 - 16	2000	82,0	170,0	138,0
100885	737.601	G 3/4	3	40	Messing	0,5 - 3	8700	116,0	93,0	177,0
100886	737.602	G 3/4	3	40	Messing	0,5 - 6	8200	116,0	93,0	177,0
100887	737.603	G 3/4	3	40	Messing	0,5 - 10	7830	116,0	93,0	177,0
100888	737.604	G 3/4	3	40	Messing	0,5 - 16	7400	116,0	93,0	172,0
100889	737.605	G 3/4	3	40	Messing	0,5 - 25	6500	116,0	93,0	172,0
100890	737.701	G 1	3	40	Messing	0,5 - 3	8700	116,0	81,0	177,0
100891	737.702	G 1	3	40	Messing	0,5 - 6	8200	116,0	81,0	177,0
100892	737.703	G 1	3	40	Messing	0,5 - 10	7830	116,0	81,0	177,0
100893	737.704	G 1	3	40	Messing	0,5 - 16	7400	116,0	81,0	172,0
100894	737.705	G 1	3	40	Messing	0,5 - 25	6500	116,0	81,0	172,0
100895	737.801	G 1 1/4	4	40	Messing	0,5 - 3	16000	114,0	126,0	189,0
100896	737.802	G 1 1/4	4	40	Messing	0,5 - 6	14000	114,0	126,0	189,0
100897	737.803	G 1 1/4	4	40	Messing	0,5 - 10	12160	114,0	126,0	189,0
100898	737.804	G 1 1/4	4	40	Messing	0,5 - 16	11000	114,0	126,0	184,0
100899	737.805	G 1 1/4	4	40	Messing	0,5 - 25	8500	114,0	126,0	184,0
100900	737.901	G 1 1/2	4	40	Messing	0,5 - 3	16000	114,0	114,0	189,0
100901	737.902	G 1 1/2	4	40	Messing	0,5 - 6	14000	114,0	114,0	189,0
100902	737.903	G 1 1/2	4	40	Messing	0,5 - 10	12160	114,0	114,0	189,0
100903	737.904	G 1 1/2	4	40	Messing	0,5 - 16	11000	114,0	114,0	184,0
100904	737.905	G 1 1/2	4	40	Messing	0,5 - 25	8500	114,0	114,0	184,0

Zubehör / Ersatzteile für Konstant-Druckregler G 1/4 und G 3/8 (BG 1)

Artikel Nr.	Typen Nr.	Beschreibung
100831	74/1	Mutter M20x1,5 und Scheibe
100836	75/2	Haltewinkel mit Mutter und Scheibe
100905	22.733.4	Verschleißteilesatz

Zubehör / Ersatzteile für Konstant-Druckregler G 3/8 und G 1/2 (BG 2)

Artikel Nr.	Typen Nr.	Beschreibung
100909	74/3	Schalttafel-Bausatz (Mutter M22x1)
100836	75/2	Haltewinkel mit Mutter und Scheibe
100910	22.753.4	Verschleißteilesatz

Zubehör / Ersatzteile für Konstant-Druckregler G 3/4 und G 1 (BG 3)

Artikel Nr.	Typen Nr.	Beschreibung
100914	H 88	Haltewinkel mit 2 Schrauben
100915	22.773.4	Verschleißteilesatz

Zubehör / Ersatzteile für Konstant-Druckregler G 1 1/4 und G 1 1/2 (BG 4)

Artikel Nr.	Typen Nr.	Beschreibung
100914	H 88	Haltewinkel mit 2 Schrauben
100919	22.793.4	Verschleißteilesatz

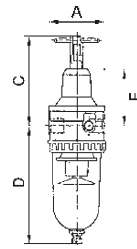
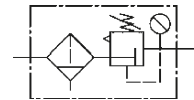


Filterregler

Serie »Standard«

Vordruckunabhängiger, rücksteuerbarer Membrandruckregler mit Sekundärentlüftung in Kombination mit einem Zentrifugalabscheider.

Mediumstemperatur max.	60 °C
Umgebungstemperatur max.	60 °C
Dichtmaterial	NBR
Durchflusswertmessung	bei $P_1 = 8 \text{ bar}$, $P_2 = 6 \text{ bar}$ und Druckabfall $\Delta p = 1 \text{ bar}$



Filterregler mit Polycarbonatbehälter

Artikel Nr.	Typen Nr.	Gewinde	BG	Eingangsdruck max. bar	Regelbereich bar	Filterfeinheit μm	Durchfluss l/min	Kondensatablass	A mm	C mm	D mm	F mm
100922	578.020 K-HA	G 1/4	1	16	0,5 - 10	5	900	halbautomatisch	54,0	106,5	129,7	62,0
100923	578.030 K-HA	G 3/8	1	16	0,5 - 10	5	900	halbautomatisch	54,0	106,5	129,7	62,0
100924	678.020 K-HA	G 3/8	2	16	0,5 - 10	40	1500	halbautomatisch	70,0	120,5	145,9	76,5
100925	678.41 K-HA	G 1/2	3	16	0,5 - 10	5	3000	halbautomatisch	82,0	130,0	169,4	83,0
100926	678.42 K-HA	G 3/4	4	16	0,5 - 10	40	7000	halbautomatisch	125,0	190,6	261,4	145,0
100927	678.43 K-HA	G 1	4	16	0,5 - 10	40	7000	halbautomatisch	125,0	190,6	261,4	145,0



578.020 K-HA

Filterregler mit Polycarbonatbehälter und Schutzkorb

Artikel Nr.	Typen Nr.	Gewinde	BG	Eingangsdruck max. bar	Regelbereich bar	Filterfeinheit μm	Durchfluss l/min	Kondensatablass	A mm	C mm	D mm	F mm
100928	578.020 S	G 1/4	1	16	0,5 - 10	5	900	halbautomatisch	54,0	106,5	129,7	62,0
100929	578.030 S	G 3/8	1	16	0,5 - 10	5	900	halbautomatisch	54,0	106,5	129,7	62,0
100930	678.020 S	G 3/8	2	16	0,5 - 10	40	1500	halbautomatisch	70,0	120,5	145,9	76,5
100931	678.41 S	G 1/2	3	16	0,5 - 10	5	3000	halbautomatisch	82,0	130,0	169,4	83,0
100932	678.42 S	G 3/4	4	16	0,5 - 10	40	7000	halbautomatisch	125,0	190,6	261,4	145,0
100933	678.43 S	G 1	4	16	0,5 - 10	40	7000	halbautomatisch	125,0	190,6	261,4	145,0



578.020 S

Filterregler mit Metallbehälter

Artikel Nr.	Typen Nr.	Gewinde	BG	Eingangsdruck max. bar	Regelbereich bar	Filterfeinheit μm	Durchfluss l/min	Kondensatablass	A mm	C mm	D mm	F mm
100934	578.021 M	G 1/4	1	25	0,5 - 16	5	900	manuell	54,0	106,5	133,5	62,0
100935	578.031 M	G 3/8	1	25	0,5 - 16	5	900	manuell	54,0	106,5	133,5	62,0
100936	678.021 M	G 3/8	2	25	0,5 - 16	40	1500	manuell	70,0	120,5	161,0	76,5
100937	678.41 M	G 1/2	3	25	0,5 - 16	5	3000	manuell	82,0	130,0	172,0	83,0
100938	678.42 M	G 3/4	4	25	0,5 - 16	40	7000	manuell	125,0	190,6	264,0	145,0
100939	678.43 M	G 1	4	25	0,5 - 16	40	7000	manuell	125,0	190,6	264,0	145,0



578.021 M

1



74/1

75/2



640/2-HA



640/12



65/0-N



611.6.905



655.6.900



22.520.4



650/1-HA



650/11



652.6.940



SK 03

Zubehör / Ersatzteile für Filterregler G 1/4 und G 3/8 (BG 1)

Artikel Nr.	Typen Nr.	Beschreibung
100831	74/1	Mutter M20x1,5 und Scheibe
100836	75/2	Haltewinkel mit Mutter und Scheibe
100940	SK 01	Schutzkorb
100941	640/2-HA	Polycarbonatbehälter (Filter)
100942	640/12	Metallbehälter (Filter)
100677	65/0-N	Vollautomatisches Ablassventil
100134	611.6.905	Filterelement 5 µm, Cellpor
100943	22.520.4	Verschleißteilesatz
100362	655.6.900	Automatisches Ablassventil

Zubehör / Ersatzteile für Filterregler G 3/8 (BG 2)

Artikel Nr.	Typen Nr.	Beschreibung
100831	74/1	Mutter M20x1,5 und Scheibe
100836	75/2	Haltewinkel mit Mutter und Scheibe
100944	SK 02	Schutzkorb
100946	650/1-HA	Polycarbonatbehälter (Filter)
100947	650/11	Metallbehälter (Filter)
100677	65/0-N	Vollautomatisches Ablassventil
100945	652.6.940	Filterelement 40 µm, Sinterbronze
100948	22.602.4	Verschleißteilesatz
100362	655.6.900	Automatisches Ablassventil

Zubehör / Ersatzteile für Filterregler G 1/2 (BG 3)

Artikel Nr.	Typen Nr.	Beschreibung
100831	74/1	Mutter M20x1,5 und Scheibe
100836	75/2	Haltewinkel mit Mutter und Scheibe
100949	SK 03	Schutzkorb
100950	650/2-HA	Polycarbonatbehälter (Filter)
100951	650/12	Metallbehälter (Filter)
100677	65/0-N	Vollautomatisches Ablassventil
100952	22.641.4	Verschleißteilesatz
100507	633.6.905	Filterelement 5 µm, Cellpor
100362	655.6.900	Automatisches Ablassventil

Zubehör / Ersatzteile für Filterregler G 3/4 und G 1 (BG 4)

Artikel Nr.	Typen Nr.	Beschreibung
100845	H 86	Haltewinkel
100949	SK 03	Schutzkorb
100950	650/2-HA	Polycarbonatbehälter (Filter)
100951	650/12	Metallbehälter (Filter)
100677	65/0-N	Vollautomatisches Ablassventil
100511	655.6.940	Filterelement 40 µm, Cellpor
100510	655.6.908	Filterelement 8 µm, Cellpor
100953	22.643.4	Verschleißteilesatz
100362	655.6.900	Automatisches Ablassventil

Filter

Serie »Standard«

Zentrifugalabscheider mit Sinter-Filterelement.

Mediumstemperatur max.	60 °C
Umgebungstemperatur max.	60 °C
Gehäuse	Zink-Druckguss, silber lackiert
Durchflusswertmessung	bei P ₂ = 6 bar und Druckabfall Δ _p = 1 bar

Filter mit Polycarbonatbehälter

Artikel Nr.	Typen Nr.	Gewinde	BG	Eingangsdruk max. bar	Filterfeinheit μm	Durchfluss l/min	Kondensatablass	A mm	C mm	D mm	H mm
100954	640.116 K-HA	G 1/4	1	16	5	800	halbautomatisch	48,0	14,0	131,6	38,0
100955	640.126 K-HA	G 3/8	1	16	5	800	halbautomatisch	48,0	14,0	131,6	38,0
100956	650 B/K-HA	G 3/8	2	16	40	3100	halbautomatisch	70,0	16,0	145,7	50,0
100957	650 C/K-HA	G 1/2	3	16	5	4000	halbautomatisch	79,0	18,0	168,4	50,0
100958	650 D/K-HA	G 3/4	3	16	5	4000	halbautomatisch	102,0	26,5	169,9	50,0
100959	650 E/K-HA	G 1	3	16	5	4000	halbautomatisch	90,0	26,5	169,9	50,0
100960	650 F/K-HA	G 1 1/4	4	16	40	12500	halbautomatisch	125,0	36,5	243,4	105,0
100961	650 G/K-HA	G 1 1/2	4	16	40	12500	halbautomatisch	125,0	36,5	243,4	105,0
100962	650 H/K-HA	G 2	5	16	60	30000	halbautomatisch	148,0	41,0	394,4	120,0

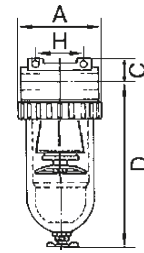
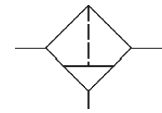
Filter mit Polycarbonatbehälter und Schutzkorb

Artikel Nr.	Typen Nr.	Gewinde	BG	Eingangsdruk max. bar	Filterfeinheit μm	Durchfluss l/min	Kondensatablass	A mm	C mm	D mm	H mm
100963	640.116 S	G 1/4	1	16	5	800	halbautomatisch	48,0	14,0	131,6	38,0
100964	640.126 S	G 3/8	1	16	5	800	halbautomatisch	48,0	14,0	131,6	38,0
100965	650 B/S	G 3/8	2	16	40	3100	halbautomatisch	70,0	16,0	145,7	50,0
100966	650 C/S	G 1/2	3	16	5	4000	halbautomatisch	79,0	18,0	168,4	50,0
100967	650 D/S	G 3/4	3	16	5	4000	halbautomatisch	102,0	26,5	169,9	50,0
100968	650 E/S	G 1	3	16	5	4000	halbautomatisch	90,0	26,5	169,9	50,0
100969	650 F/S	G 1 1/4	4	16	40	12500	halbautomatisch	125,0	36,5	243,4	105,0
100970	650 G/S	G 1 1/2	4	16	40	12500	halbautomatisch	125,0	36,5	243,4	105,0
100971	650 H/S	G 2	5	16	60	30000	halbautomatisch	148,0	41,0	394,4	120,0

Filter mit Metallbehälter

Artikel Nr.	Typen Nr.	Gewinde	BG	Eingangsdruk max. bar	Filterfeinheit μm	Durchfluss l/min	Kondensatablass	A mm	C mm	D mm	H mm
100972	640.116 M	G 1/4	1	25	5	800	manuell	48,0	14,0	133,5	38,0
100973	640.126 M	G 3/8	1	25	5	800	manuell	48,0	14,0	133,5	38,0
100974	650 B/M	G 3/8	2	25	40	3100	manuell	70,0	16,0	159,0	50,0
100975	650 C/M	G 1/2	3	25	5	4000	manuell	79,0	18,0	171,0	50,0
100976	650 D/M	G 3/4	3	25	5	4000	manuell	102,0	26,5	172,5	50,0
100977	650 E/M	G 1	3	25	5	4000	manuell	90,0	26,5	172,5	50,0
100978	650 F/M	G 1 1/4	4	25	40	12500	manuell	125,0	36,5	246,0	105,0
100979	650 G/M	G 1 1/2	4	25	40	12500	manuell	125,0	36,5	246,0	105,0
100980	650 H/M	G 2	5	25	60	30000	manuell	148,0	41,0	397,0	120,0

→ Filter G 2 1/2 und G 3 auf Anfrage erhältlich



650 C/K-HA



650 C/S



650 G/M



Zubehör / Ersatzteile für Filter G 1/4 und G 3/8 (BG 1)

Artikel Nr.	Typen Nr.	Beschreibung
100981	H 800	Haltewinkel mit 2 Schrauben
100941	640/2-HA	Polycarbonatbehälter (Filter)
100942	640/12	Metallbehälter (Filter)
100940	SK 01	Schutzkorb
100677	65/0-N	Vollautomatisches Ablassventil
100134	611.6.905	Filterelement 5 µm, Cellpor
100362	655.6.900	Automatisches Ablassventil



Zubehör / Ersatzteile für Filter G 3/8 (BG 2)

Artikel Nr.	Typen Nr.	Beschreibung
100982	H 801	Haltewinkel mit 2 Schrauben
100946	650/1-HA	Polycarbonatbehälter (Filter)
100947	650/11	Metallbehälter (Filter)
100944	SK 02	Schutzkorb
100677	65/0-N	Vollautomatisches Ablassventil
100945	652.6.940	Filterelement 40 µm, Sinterbronze
100362	655.6.900	Automatisches Ablassventil



Zubehör / Ersatzteile für Filter G 1/2 (BG 3)

Artikel Nr.	Typen Nr.	Beschreibung
100982	H 801	Haltewinkel mit 2 Schrauben
100950	650/2-HA	Polycarbonatbehälter (Filter)
100951	650/12	Metallbehälter (Filter)
100949	SK 03	Schutzkorb
100677	65/0-N	Vollautomatisches Ablassventil
100507	633.6.905	Filterelement 5 µm, Cellpor
100983	653.6.908	Filterelement 8 µm, Sinterbronze
100984	653.6.940	Filterelement 40 µm, Sinterbronze
100362	655.6.900	Automatisches Ablassventil



Zubehör / Ersatzteile für Filter G 3/4 und G 1 (BG 3)

Artikel Nr.	Typen Nr.	Beschreibung
100982	H 801	Haltewinkel mit 2 Schrauben
100950	650/2-HA	Polycarbonatbehälter (Filter)
100951	650/12	Metallbehälter (Filter)
100949	SK 03	Schutzkorb
100677	65/0-N	Vollautomatisches Ablassventil
100507	633.6.905	Filterelement 5 µm, Cellpor
100983	653.6.908	Filterelement 8 µm, Sinterbronze
100984	653.6.940	Filterelement 40 µm, Sinterbronze
100362	655.6.900	Automatisches Ablassventil



Zubehör / Ersatzteile für Filter G 1 1/4 und G 1 1/2 (BG 4)

Artikel Nr.	Typen Nr.	Beschreibung
100511	655.6.940	Filterelement 40 µm, Cellpor
100510	655.6.908	Filterelement 8 µm, Cellpor
100362	655.6.900	Automatisches Ablassventil
100950	650/2-HA	Polycarbonatbehälter (Filter)
100951	650/12	Metallbehälter (Filter)
100949	SK 03	Schutzkorb
100677	65/0-N	Vollautomatisches Ablassventil



Zubehör / Ersatzteile für Filter G 2 (BG 5)

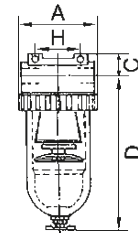
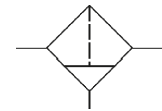
Artikel Nr.	Typen Nr.	Beschreibung
100985	658.6.9600	Filterelement 60 µm, Cellpor
100986	658.6.908	Filterelement 8 µm, Sinterbronze
100362	655.6.900	Automatisches Ablassventil
100950	650/2-HA	Polycarbonatbehälter (Filter)
100951	650/12	Metallbehälter (Filter)
100949	SK 03	Schutzkorb
100677	65/0-N	Vollautomatisches Ablassventil

Spezialfilter

Serie »Standard«

Für alle Einsatzfälle, bei welchen die Anforderungen an die Druckluft besonders hoch sind. Die Abscheidungsleistung garantiert die Filtration feinsten Öldunst- und mikrofeiner Schwebeteilchen. Zur Schonung der Feinstfiltereinsätze sollte unbedingt ein Standardfilter vorgeschaltet werden, um gröbere Verunreinigungen abzufangen.

Mediumstemperatur max.	50 °C
Umgebungstemperatur max.	50 °C
Gehäuse	Zink-Druckguss, silber lackiert
Filterfeinheit	0,01 µm
Wirkungsgrad	99,999 %
Durchflusswertmessung	bei P ₂ = 6 bar und Druckabfall Δ _p = 1 bar



Spezialfilter mit Polycarbonatbehälter

Artikel Nr.	Typen Nr.	Gewinde	BG	Eingangsdruck max. bar	Durchfluss l/min	Kondensatablass	A mm	C mm	D mm	H mm
100988	673 K-HA	G 1/4	1	16	380	halbautomatisch	48,0	14,0	131,6	38,0
100989	674 K-HA	G 3/8	1	16	380	halbautomatisch	48,0	14,0	131,6	38,0
100990	675 K-HA	G 3/8	2	16	720	halbautomatisch	70,0	16,0	145,7	50,0
100991	685 K-HA	G 1/2	3	16	1250	halbautomatisch	79,0	18,0	168,4	50,0
100992	695 K	G 3/4	4	16	7000	manuell	133,0	36,0	206,0	134,0
100993	696 K	G 1	4	16	7000	manuell	133,0	36,0	206,0	120,0



685 K-HA

Spezialfilter mit Polycarbonatbehälter und Schutzkorb

Artikel Nr.	Typen Nr.	Gewinde	BG	Eingangsdruck max. bar	Durchfluss l/min	Kondensatablass	A mm	C mm	D mm	H mm
100994	673 S	G 1/4	1	16	380	halbautomatisch	48,0	14,0	131,6	38,0
100995	674 S	G 3/8	1	16	380	halbautomatisch	48,0	14,0	131,6	38,0
100996	675 S	G 3/8	2	16	720	halbautomatisch	70,0	16,0	145,7	50,0
100997	685 S	G 1/2	3	16	1250	halbautomatisch	79,0	18,0	168,4	50,0
100998	695 S	G 3/4	4	16	7000	manuell	133,0	36,0	206,0	134,0
100999	696 S	G 1	4	16	7000	manuell	133,0	36,0	206,0	120,0



685 S

Spezialfilter mit Metallbehälter

Artikel Nr.	Typen Nr.	Gewinde	BG	Eingangsdruck max. bar	Durchfluss l/min	Kondensatablass	A mm	C mm	D mm	H mm
101000	673 M	G 1/4	1	25	380	manuell	48,0	14,0	133,5	38,0
101001	674 M	G 3/8	1	25	380	manuell	48,0	14,0	133,5	38,0
101002	675 M	G 3/8	2	25	720	manuell	70,0	16,0	159,0	50,0
101003	685 M	G 1/2	3	25	1250	manuell	79,0	18,0	171,0	50,0
101004	695 M	G 3/4	4	25	7000	manuell	133,0	36,0	206,0	134,0
101005	696 M	G 1	4	25	7000	manuell	133,0	36,0	206,0	120,0



685 M

Zubehör / Ersatzteile für Spezialfilter G 1/4 und G 3/8 (BG 1)

Artikel Nr.	Typen Nr.	Beschreibung
100981	H 800	Haltewinkel mit 2 Schrauben
100941	640/2-HA	Polycarbonatbehälter (Filter)
100942	640/12	Metallbehälter (Filter)
100940	SK 01	Schutzkorb
101006	360/1	Filterelement, Borsilikat Aluminium



H 800

640/2-HA

Zubehör / Ersatzteile für Spezialfilter G 3/8 (BG 2)

Artikel Nr.	Typen Nr.	Beschreibung
100982	H 801	Haltewinkel mit 2 Schrauben
100946	650/1-HA	Polycarbonatbehälter (Filter)
100947	650/11	Metallbehälter (Filter)
100944	SK 02	Schutzkorb
101007	360/2	Filterelement, Borsilikat Aluminium



640/12

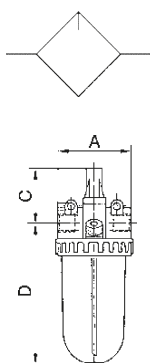
SK 01

Zubehör / Ersatzteile für Spezialfilter G 1/2 (BG 3)

Artikel Nr.	Typen Nr.	Beschreibung
100982	H 801	Haltewinkel mit 2 Schrauben
100950	650/2-HA	Polycarbonatbehälter (Filter)
100951	650/12	Metallbehälter (Filter)
100949	SK 03	Schutzkorb
101008	360/3	Filterelement, Borsilikat Aluminium

Zubehör / Ersatzteile für Spezialfilter G 3/4 und G 1 (BG 4)

Artikel Nr.	Typen Nr.	Beschreibung
101009	H 803	Haltebausatz
101011	696/3	Polycarbonatbehälter (Filter)
101012	650/13	Metallbehälter (Filter)
101013	SK 04	Schutzkorb
101010	360/4	Filterelement, Borsilikat Aluminium



Nebelöler

Serie »Standard«

Proportionalöler, Öleinfüllung unter Druck möglich.

Mediumtemperatur max.	60 °C
Umgebungstemperatur max.	60 °C
Gehäuse	Zink-Druckguss, silber lackiert
Dichtmaterial	NBR
Ölsorte	CL 32 nach DIN 51517-ISO VG 32
Durchflusswertmessung	bei P ₂ = 6 bar und Druckabfall Δp = 1 bar



Nebelöler mit Polycarbonatbehälter und Tropfaufsatz aus PA

Artikel Nr.	Typen Nr.	Gewinde	BG	Eingangsdruck max. bar	Durchfluss l/min	DN	A mm	C mm	D mm
101014	745 K	G 1/4	1	16	1200	6	50,0	51,0	118,0
101015	748 K	G 3/8	1	16	1200	6	50,0	51,0	118,0
101016	750 K	G 3/8	2	16	2400	10	70,0	51,0	129,5
101017	760 K	G 1/2	3	16	4000	15	79,0	55,0	157,0
101018	761 K	G 3/4	3	16	9000	20	102,0	58,0	160,0
101019	762 K	G 1	3	16	9000	25	90,0	58,0	160,0
101020	763 K	G 1 1/4	4	16	9000	40	137,0	70,0	232,0
101021	764 K	G 1 1/2	4	16	9000	45	125,0	70,0	232,0



Nebelöler mit Polycarbonatbehälter und Schutzkorb, Tropfaufsatz aus PA

Artikel Nr.	Typen Nr.	Gewinde	BG	Eingangsdruck max. bar	Durchfluss l/min	DN	A mm	C mm	D mm
101022	745 S	G 1/4	1	16	1200	6	50,0	51,0	118,0
101023	748 S	G 3/8	1	16	1200	6	50,0	51,0	118,0
101024	750 S	G 3/8	2	16	2400	10	70,0	51,0	129,5
101025	760 S	G 1/2	3	16	4000	15	79,0	55,0	157,0
101026	761 S	G 3/4	3	16	9000	20	102,0	58,0	160,0
101027	762 S	G 1	3	16	9000	25	90,0	58,0	160,0
101028	763 S	G 1 1/4	4	16	9000	40	137,0	70,0	232,0
101029	764 S	G 1 1/2	4	16	9000	45	125,0	70,0	232,0



Nebelöler mit Metallbehälter und Tropfaufsatz aus Metall (Zink-Glas-NBR)

Artikel Nr.	Typen Nr.	Gewinde	BG	Eingangsdruck max. bar	Durchfluss l/min	DN	A mm	C mm	D mm
101030	745 M	G 1/4	1	25	1200	6	50,0	51,0	119,5
101031	748 M	G 3/8	1	25	1200	6	50,0	51,0	119,5
101032	750 M	G 3/8	2	25	2400	10	70,0	51,0	145,0
101033	760 M	G 1/2	3	25	4000	15	79,0	55,0	157,0
101034	761 M	G 3/4	3	25	9000	20	102,0	58,0	160,0
101035	762 M	G 1	3	25	9000	25	90,0	58,0	160,0
101036	763 M	G 1 1/4	4	25	9000	40	137,0	70,0	232,0
101037	764 M	G 1 1/2	4	25	9000	45	125,0	70,0	232,0

➔ Wir empfehlen unser Pneumatik-Spezial-Öl, siehe Seite 140

Zubehör / Ersatzteile für Nebelöler G 1/4 und G 3/8 (BG 1)

Artikel Nr.	Typen Nr.	Beschreibung
100981	H 800	Haltewinkel mit 2 Schrauben
101038	740/12	Metallbehälter (Öler)
101039	740/02	Polycarbonatbehälter (Öler)
100940	SK 01	Schutzkorb
100794	760.7.990	Tropfaufsatz Polycarbonat
100795	760.7.992	Tropfaufsatz Metall
100796	760.7.1135	Adapter zur Montage von Tropfaufsatz Metall



H 800



740/12

Zubehör / Ersatzteile für Nebelöler G 3/8 (BG 2)

Artikel Nr.	Typen Nr.	Beschreibung
100982	H 801	Haltewinkel mit 2 Schrauben
101041	740/13	Metallbehälter (Öler)
101042	740/03	Polycarbonatbehälter (Öler)
100944	SK 02	Schutzkorb
100794	760.7.990	Tropfaufsatz Polycarbonat
100795	760.7.992	Tropfaufsatz Metall
100796	760.7.1135	Adapter zur Montage von Tropfaufsatz Metall



760.7.990



760.7.992



Zubehör / Ersatzteile für Nebelöler G 1/2 (BG 3)

Artikel Nr.	Typen Nr.	Beschreibung
100982	H 801	Haltewinkel mit 2 Schrauben
101043	740/14	Metallbehälter (Öler)
101044	740/04	Polycarbonatbehälter (Öler)
100949	SK 03	Schutzkorb
100794	760.7.990	Tropfaufsatz Polycarbonat
100795	760.7.992	Tropfaufsatz Metall
100796	760.7.1135	Adapter zur Montage von Tropfaufsatz Metall



740/03



SK 03

Zubehör / Ersatzteile für Nebelöler G 3/4 und G 1 (BG 3)

Artikel Nr.	Typen Nr.	Beschreibung
100982	H 801	Haltewinkel mit 2 Schrauben
101043	740/14	Metallbehälter (Öler)
101044	740/04	Polycarbonatbehälter (Öler)
100949	SK 03	Schutzkorb
100794	760.7.990	Tropfaufsatz Polycarbonat
100795	760.7.992	Tropfaufsatz Metall
100796	760.7.1135	Adapter zur Montage von Tropfaufsatz Metall

Zubehör / Ersatzteile für Nebelöler G 1 1/4 und G 1 1/2 (BG 4)

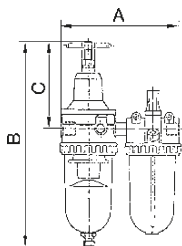
Artikel Nr.	Typen Nr.	Beschreibung
101043	740/14	Metallbehälter (Öler)
101044	740/04	Polycarbonatbehälter (Öler)
100949	SK 03	Schutzkorb
100794	760.7.990	Tropfaufsatz Polycarbonat
101045	760.7.994	Tropfaufsatz Metall



Wartungseinheiten

zweiteilig, Serie »Standard«

Zweiteilige Wartungseinheiten, bestehend aus einem vordruckunabhängigen, rücksteuerbaren Membrandruckregler mit Sekundärentlüftung in Verbindung mit einem Zentrifugalabscheider und einem Proportionalöler.



Mediumtemperatur max.	60 °C
Umgebungstemperatur max.	60 °C
Gehäuse	Zink-Druckguss / Aluminium, silber lackiert
Dichtmaterial	NBR
Durchflusswertmessung	bei $P_1 = 8 \text{ bar}$, $P_2 = 6 \text{ bar}$ und Druckabfall $\Delta p = 1 \text{ bar}$

Wartungseinheit, zweiteilig mit Polycarbonatbehälter und Tropfaufsatz aus PA



825 K

Artikel Nr.	Typen Nr.	Gewinde	BG	Eingangsdruck max. bar	Regelbereich bar	Filterfeinheit μm	Durchfluss l/min	Kondensatablass	A mm	B mm	C mm
101046	825 K	G 1/4	1	16	0,5 - 10	5	600	halbautomatisch	117,0	236,2	106,5
101047	827 K	G 3/8	1	16	0,5 - 10	5	600	halbautomatisch	117,0	236,2	106,5
101048	849 K	G 3/8	2	16	0,5 - 10	40	800	halbautomatisch	150,0	266,4	120,5
101049	861 K	G 1/2	3	16	0,5 - 10	5	2100	halbautomatisch	175,0	299,4	130,0
101050	865 K	G 3/4	4	16	0,5 - 10	40	4000	halbautomatisch	220,0	452,0	190,6
101051	866 K	G 1	4	16	0,5 - 10	40	4000	halbautomatisch	220,0	452,0	190,6

Wartungseinheit, zweiteilig mit Polycarbonatbehälter und Schutzkorb, Tropfaufsatz aus PA



861 S

Artikel Nr.	Typen Nr.	Gewinde	BG	Eingangsdruck max. bar	Regelbereich bar	Filterfeinheit μm	Durchfluss l/min	Kondensatablass	A mm	B mm	C mm
101052	825 S	G 1/4	1	16	0,5 - 10	5	600	halbautomatisch	117,0	236,2	106,5
101053	827 S	G 3/8	1	16	0,5 - 10	5	600	halbautomatisch	117,0	236,2	106,5
101054	849 S	G 3/8	2	16	0,5 - 10	40	800	halbautomatisch	150,0	266,4	120,5
101055	861 S	G 1/2	3	16	0,5 - 10	5	2100	halbautomatisch	175,0	299,4	130,0
101056	865 S	G 3/4	4	16	0,5 - 10	40	4000	halbautomatisch	220,0	452,0	190,6
101057	866 S	G 1	4	16	0,5 - 10	40	4000	halbautomatisch	220,0	452,0	190,6

Wartungseinheit, zweiteilig mit Metallbehälter und Tropfaufsatz aus Metall (Zink-Glas-NBR)



866 M

Artikel Nr.	Typen Nr.	Gewinde	BG	Eingangsdruck max. bar	Regelbereich bar	Filterfeinheit μm	Durchfluss l/min	Kondensatablass	A mm	B mm	C mm
101058	825 M	G 1/4	1	25	0,5 - 16	5	600	manuell	117,0	240,0	106,5
101059	827 M	G 3/8	1	25	0,5 - 16	5	600	manuell	117,0	240,0	106,5
101060	849 M	G 3/8	2	25	0,5 - 16	40	800	manuell	150,0	281,5	120,5
101061	861 M	G 1/2	3	25	0,5 - 16	5	2100	manuell	175,0	302,0	130,0
101062	865 M	G 3/4	4	25	0,5 - 16	40	4000	manuell	220,0	454,6	190,6
101063	866 M	G 1	4	25	0,5 - 16	40	4000	manuell	220,0	454,6	190,6

➔ Wir empfehlen unser Pneumatik-Spezial-Öl, siehe Seite 140

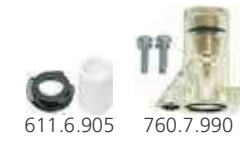
Zubehör / Ersatzteile für Wartungseinheit G 1/4 und G 3/8 (BG 1)

Artikel Nr.	Typen Nr.	Beschreibung
100832	75/1	Haltewinkel mit Mutter und Scheibe
100981	H 800	Haltewinkel mit 2 Schrauben
100941	640/2-HA	Polycarbonatbehälter (Filter)
101039	740/02	Polycarbonatbehälter (Öler)
100942	640/12	Metallbehälter (Filter)
101038	740/12	Metallbehälter (Öler)
100940	SK 01	Schutzkorb
100677	65/0-N	Vollautomatisches Ablassventil
100943	22.520.4	Verschleißteilsatz
100134	611.6.905	Filterelement 5 µm, Cellpor
100794	760.7.990	Tropfaufsatz Polycarbonat
100795	760.7.992	Tropfaufsatz Metall
100796	760.7.1135	Adapter zur Montage von Tropfaufsatz Metall
100362	655.6.900	Automatisches Ablassventil



Zubehör / Ersatzteile für Wartungseinheit G 3/8 (BG 2)

Artikel Nr.	Typen Nr.	Beschreibung
100836	75/2	Haltewinkel mit Mutter und Scheibe
100982	H 801	Haltewinkel mit 2 Schrauben
100946	650/1-HA	Polycarbonatbehälter (Filter)
101042	740/03	Polycarbonatbehälter (Öler)
100947	650/11	Metallbehälter (Filter)
101041	740/13	Metallbehälter (Öler)
100944	SK 02	Schutzkorb
100677	65/0-N	Vollautomatisches Ablassventil
100948	22.602.4	Verschleißteilsatz
100945	652.6.940	Filterelement 40 µm, Sinterbronze
100794	760.7.990	Tropfaufsatz Polycarbonat
100795	760.7.992	Tropfaufsatz Metall
100796	760.7.1135	Adapter zur Montage von Tropfaufsatz Metall
100362	655.6.900	Automatisches Ablassventil



Zubehör / Ersatzteile für Wartungseinheit G 1/2 (BG 3)

Artikel Nr.	Typen Nr.	Beschreibung
100836	75/2	Haltewinkel mit Mutter und Scheibe
100982	H 801	Haltewinkel mit 2 Schrauben
100950	650/2-HA	Polycarbonatbehälter (Filter)
101044	740/04	Polycarbonatbehälter (Öler)
100951	650/12	Metallbehälter (Filter)
101043	740/14	Metallbehälter (Öler)
100949	SK 03	Schutzkorb
100677	65/0-N	Vollautomatisches Ablassventil
100952	22.641.4	Verschleißteilsatz
100794	760.7.990	Tropfaufsatz Polycarbonat
100507	633.6.905	Filterelement 5 µm, Cellpor
100795	760.7.992	Tropfaufsatz Metall
100796	760.7.1135	Adapter zur Montage von Tropfaufsatz Metall
100362	655.6.900	Automatisches Ablassventil



Zubehör / Ersatzteile für Wartungseinheit G 3/4 und G 1 (BG 4)

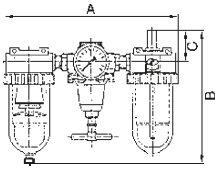
Artikel Nr.	Typen Nr.	Beschreibung
100845	H 86	Haltewinkel
100950	650/2-HA	Polycarbonatbehälter (Filter)
101044	740/04	Polycarbonatbehälter (Öler)
100951	650/12	Metallbehälter (Filter)
101043	740/14	Metallbehälter (Öler)
100949	SK 03	Schutzkorb
100677	65/0-N	Vollautomatisches Ablassventil
100953	22.643.4	Verschleißteilsatz
100511	655.6.940	Filterelement 40 µm, Cellpor
100510	655.6.908	Filterelement 8 µm, Cellpor
100794	760.7.990	Tropfaufsatz Polycarbonat
100795	760.7.992	Tropfaufsatz Metall
100796	760.7.1135	Adapter zur Montage von Tropfaufsatz Metall
100362	655.6.900	Automatisches Ablassventil





Wartungseinheiten

dreiteilig, Serie »Standard«



Dreiteilige Wartungseinheiten, bestehend aus einem vordruckunabhängigen, rücksteuerbaren Membrandruckregler mit Sekundärentlüftung, einem Zentrifugalabscheider und einem Proportionalöler.

Mediumtemperatur max.	60 °C
Umgebungstemperatur max.	60 °C
Gehäuse	Zink-Druckguss / Aluminium, silber lackiert
Dichtmaterial	NBR
Durchflusswertmessung	bei $P_1 = 8 \text{ bar}$, $P_2 = 6 \text{ bar}$ und Druckabfall $\Delta p = 1 \text{ bar}$

Wartungseinheit, dreiteilig mit Polycarbonatbehälter und Tropfaufsatz aus PA

Artikel Nr.	Typen Nr.	Gewinde	BG	Eingangsdruck max. bar	Regelbereich bar	Filterfeinheit μm	Durchfluss l/min	Kondensatablass	A mm	B mm	C mm
101064	845 B	G 1/4	1	16	0,5 - 10	5	600	halbautomatisch	172,0	182,6	51,0
101065	847 K	G 3/8	1	16	0,5 - 10	5	600	halbautomatisch	185,0	182,6	51,0
101066	850 B	G 3/8	2	16	0,5 - 10	40	1400	halbautomatisch	232,0	196,7	51,0
101067	850 C	G 1/2	3	16	0,5 - 10	5	3200	halbautomatisch	259,0	223,4	55,0
101068	850 D	G 3/4	3	16	0,5 - 10	5	3200	halbautomatisch	302,0	227,9	58,0
101069	850 E	G 1	3	16	0,5 - 10	5	3200	halbautomatisch	302,0	227,9	58,0
101070	850 F	G 1 1/4	4	16	0,5 - 10	40	5000	halbautomatisch	395,0	313,4	70,0
101071	850 H	G 1 1/2	4	16	0,5 - 10	40	5000	halbautomatisch	395,0	313,4	70,0



Wartungseinheit, dreiteilig mit Polycarbonatbehälter und Schutzkorb, Tropfaufsatz aus PA

Artikel Nr.	Typen Nr.	Gewinde	BG	Eingangsdruck max. bar	Regelbereich bar	Filterfeinheit μm	Durchfluss l/min	Kondensatablass	A mm	B mm	C mm
101072	845 B/S	G 1/4	1	16	0,5 - 10	5	600	halbautomatisch	172,0	182,6	51,0
101073	847 K/S	G 3/8	1	16	0,5 - 10	5	600	halbautomatisch	185,0	182,6	51,0
101074	850 B/S	G 3/8	2	16	0,5 - 10	40	1400	halbautomatisch	232,0	196,7	51,0
101075	850 C/S	G 1/2	3	16	0,5 - 10	5	3200	halbautomatisch	259,0	223,4	55,0
101076	850 D/S	G 3/4	3	16	0,5 - 10	5	3200	halbautomatisch	302,0	227,9	58,0
101077	850 E/S	G 1	3	16	0,5 - 10	5	3200	halbautomatisch	302,0	227,9	58,0
101078	850 F/S	G 1 1/4	4	16	0,5 - 10	40	5000	halbautomatisch	395,0	313,4	70,0
101079	850 H/S	G 1 1/2	4	16	0,5 - 10	40	5000	halbautomatisch	395,0	313,4	70,0



Wartungseinheit, dreiteilig mit Metallbehälter und Tropfaufsatz aus Metall (Zink-Glas-NBR)

Artikel Nr.	Typen Nr.	Gewinde	BG	Eingangsdruck max. bar	Regelbereich bar	Filterfeinheit μm	Durchfluss l/min	Kondensatablass	A mm	B mm	C mm
101080	845 B/M	G 1/4	1	25	0,5 - 16	5	600	manuell	172,0	184,5	51,0
101081	847 K/M	G 3/8	1	25	0,5 - 16	5	600	manuell	185,0	184,5	51,0
101082	850 B/M	G 3/8	2	25	0,5 - 16	40	1400	manuell	232,0	210,0	51,0
101083	850 C/M	G 1/2	3	25	0,5 - 16	5	3200	manuell	259,0	226,0	55,0
101084	850 D/M	G 3/4	3	25	0,5 - 16	5	3200	manuell	302,0	230,5	58,0
101085	850 E/M	G 1	3	25	0,5 - 16	5	3200	manuell	302,0	230,5	58,0
101086	850 F/M	G 1 1/4	4	25	0,5 - 16	40	5000	manuell	395,0	316,0	70,0
101087	850 H/M	G 1 1/2	4	25	0,5 - 16	40	5000	manuell	395,0	316,0	70,0



➔ Wir empfehlen unser Pneumatik-Spezial-Öl, siehe Seite 140

Zubehör / Ersatzteile für Wartungseinheit G 1/4 und G 3/8 (BG 1)

Artikel Nr.	Typen Nr.	Beschreibung
100836	75/2	Haltewinkel mit Mutter und Scheibe
100981	H 800	Haltewinkel mit 2 Schrauben
100941	640/2-HA	Polycarbonatbehälter (Filter)
101039	740/02	Polycarbonatbehälter (Öler)
100942	640/12	Metallbehälter (Filter)
101038	740/12	Metallbehälter (Öler)
100940	SK 01	Schutzkorb
100677	65/0-N	Vollautomatisches Ablassventil
100833	22.620.4	Verschleißteilesatz
100134	611.6.905	Filterelement 5 µm, Cellpor
100794	760.7.990	Tropfaufsatz Polycarbonat
100795	760.7.992	Tropfaufsatz Metall
100796	760.7.1135	Adapter zur Montage von Tropfaufsatz Metall
100362	655.6.900	Automatisches Ablassventil



Zubehör / Ersatzteile für Wartungseinheit G 3/8 (BG 2)

Artikel Nr.	Typen Nr.	Beschreibung
100836	75/2	Haltewinkel mit Mutter und Scheibe
100982	H 801	Haltewinkel mit 2 Schrauben
100946	650/1-HA	Polycarbonatbehälter (Filter)
101042	740/03	Polycarbonatbehälter (Öler)
100947	650/11	Metallbehälter (Filter)
101041	740/13	Metallbehälter (Öler)
100944	SK 02	Schutzkorb
100677	65/0-N	Vollautomatisches Ablassventil
100833	22.620.4	Verschleißteilesatz
100945	652.6.940	Filterelement 40 µm, Sinterbronze
100794	760.7.990	Tropfaufsatz Polycarbonat
100795	760.7.992	Tropfaufsatz Metall
100796	760.7.1135	Adapter zur Montage von Tropfaufsatz Metall
100362	655.6.900	Automatisches Ablassventil



Zubehör / Ersatzteile für Wartungseinheit G 1/2 (BG 3)

Artikel Nr.	Typen Nr.	Beschreibung
100836	75/2	Haltewinkel mit Mutter und Scheibe
100982	H 801	Haltewinkel mit 2 Schrauben
100950	650/2-HA	Polycarbonatbehälter (Filter)
101044	740/04	Polycarbonatbehälter (Öler)
100951	650/12	Metallbehälter (Filter)
101043	740/14	Metallbehälter (Öler)
100949	SK 03	Schutzkorb
100677	65/0-N	Vollautomatisches Ablassventil
100837	22.635.4	Verschleißteilesatz
100794	760.7.990	Tropfaufsatz Polycarbonat
100507	633.6.905	Filterelement 5 µm, Cellpor
100795	760.7.992	Tropfaufsatz Metall
100796	760.7.1135	Adapter zur Montage von Tropfaufsatz Metall
100362	655.6.900	Automatisches Ablassventil



Zubehör / Ersatzteile für Wartungseinheit G 3/4 und G 1 (BG 3)

Artikel Nr.	Typen Nr.	Beschreibung
100836	75/2	Haltewinkel mit Mutter und Scheibe
100982	H 801	Haltewinkel mit 2 Schrauben
100950	650/2-HA	Polycarbonatbehälter (Filter)
101044	740/04	Polycarbonatbehälter (Öler)
100951	650/12	Metallbehälter (Filter)
101043	740/14	Metallbehälter (Öler)
100949	SK 03	Schutzkorb
100677	65/0-N	Vollautomatisches Ablassventil
100952	22.641.4	Verschleißteilesatz
100984	653.6.940	Filterelement 40 µm, Sinterbronze
100983	653.6.908	Filterelement 8 µm, Sinterbronze
100794	760.7.990	Tropfaufsatz Polycarbonat
100795	760.7.992	Tropfaufsatz Metall
100796	760.7.1135	Adapter zur Montage von Tropfaufsatz Metall
100362	655.6.900	Automatisches Ablassventil



H 86

22.605.4



655.6.940

655.6.908

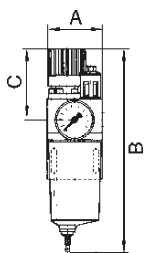
Zubehör / Ersatzteile für Wartungseinheit G 1 1/4 und G 1 1/2 (BG 4)

Artikel Nr.	Typen Nr.	Beschreibung
100845	H 86	Haltewinkel
100950	650/2-HA	Polycarbonatbehälter (Filter)
101044	740/04	Polycarbonatbehälter (Öler)
100951	650/12	Metallbehälter (Filter)
101043	740/14	Metallbehälter (Öler)
100949	SK 03	Schutzkorb
100677	65/0-N	Vollautomatisches Ablassventil
100846	22.605.4	Verschleißteilesatz
100511	655.6.940	Filterelement 40 µm, Cellpor
100510	655.6.908	Filterelement 8 µm, Cellpor
100794	760.7.990	Tropfaufsatz Polycarbonat
100795	760.7.992	Tropfaufsatz Metall
100796	760.7.1135	Adapter zur Montage von Tropfaufsatz Metall
100362	655.6.900	Automatisches Ablassventil



Kombi-Wartungseinheiten

Filter, Druckregler und Nebelöler in einem Gerät vereint, extrem platzsparende Bauweise. Druckeinstellung kann durch Eindrücken des Handrads arretiert werden. Öleinfüllung unter Druck möglich.



Eingangsdruck max.	16 bar
Mediumtemperatur max.	50 °C
Umgebungstemperatur max.	50 °C
Gehäuse	Zink-Druckguss
Federhaube	PA
Dichtmaterial	NBR
Filterfeinheit	50 µm
Tropfaufsatz	PA
Durchflusswertmessung	bei P ₁ = 8 bar, P ₂ = 6 bar und Druckabfall Δp = 1 bar

Kombi-Wartungseinheit mit Polycarbonatbehälter und Handablassventil



810.07 K

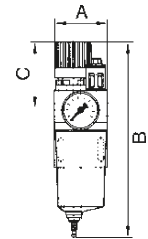
Artikel Nr.	Typen Nr.	Gewinde	BG	Regelbereich bar	Durchfluss l/min	A mm	B mm	C mm
101088	810.03 K	G 1/4	1	0,5 - 10	1400	67,0	217,0	68,5
101089	810.04 K	G 1/4	1	0,5 - 16	1000	67,0	217,0	68,5
101090	810.05 K	G 3/8	1	0,5 - 10	1400	67,0	217,0	68,5
101091	810.06 K	G 3/8	1	0,5 - 16	1000	67,0	217,0	68,5
101092	810.07 K	G 1/2	1	0,5 - 10	1400	65,0	217,0	68,5
101093	810.08 K	G 1/2	1	0,5 - 16	1000	65,0	217,0	68,5
101094	811.13 K	G 3/4	2	0,5 - 10	3400	97,0	296,5	96,5
101095	811.14 K	G 3/4	2	0,5 - 16	2800	97,0	296,5	96,5
101096	811.15 K	G 1	2	0,5 - 10	3400	93,0	296,5	96,5
101097	811.16 K	G 1	2	0,5 - 16	2800	93,0	296,5	96,5

Kombi-Wartungseinheiten



Kombi-Wartungseinheit mit Polycarbonatbehälter, Schutzkorb und Handablassventil

Artikel Nr.	Typen Nr.	Gewinde	BG	Regelbereich bar	Durchfluss l/min	A mm	B mm	C mm
101098	810.03 S	G 1/4	1	0,5 - 10	1400	67,0	217,0	68,5
101099	810.04 S	G 1/4	1	0,5 - 16	1000	67,0	217,0	68,5
101100	810.05 S	G 3/8	1	0,5 - 10	1400	67,0	217,0	68,5
101101	810.06 S	G 3/8	1	0,5 - 16	1000	67,0	217,0	68,5
101102	810.07 S	G 1/2	1	0,5 - 10	1400	65,0	217,0	68,5
101103	810.08 S	G 1/2	1	0,5 - 16	1000	65,0	217,0	68,5
101104	811.13 S	G 3/4	2	0,5 - 10	3400	97,0	296,5	96,5
101105	811.14 S	G 3/4	2	0,5 - 16	2800	97,0	296,5	96,5
101106	811.15 S	G 1	2	0,5 - 10	3400	93,0	296,5	96,5
101107	811.16 S	G 1	2	0,5 - 16	2800	93,0	296,5	96,5



810.07 S

Zubehör / Ersatzteile für Kombi-Wartungseinheit G 1/4, G 3/8 und G 1/2

Artikel Nr.	Typen Nr.	Beschreibung
101108	H 10	Halter mit Zyl.-Schrauben M5x20
101109	E 13810/24	Kunststoffbehälter mit Ablassventil inkl. O-Ring
101110	E 13810/24 M	Metallbehälter mit Ablassventil inkl. O-Ring
101111	SM 10	Metall-Schutzkorb
100677	65/0-N	Vollautomatisches Ablassventil
101112	22.810.4	Verschleißteilesatz
101113	1412.7.990	Tropfaufsatz Polycarbonat
100711	1412.7.909	Tropfaufsatz Metall für G 1/2, G 3/4
101114	810.6.950	Filterelement 50 µm, Sinterbronze



Zubehör / Ersatzteile für Kombi-Wartungseinheit G 3/4 und G 1

Artikel Nr.	Typen Nr.	Beschreibung
101116	H 11	Halter mit Zyl.-Schrauben M8x25
101117	E 14811/24	Kunststoffbehälter mit Ablassventil inkl. O-Ring
101118	E 14811/24 M	Metallbehälter mit Ablassventil inkl. O-Ring
101119	SM 11	Metall-Schutzkorb
100677	65/0-N	Vollautomatisches Ablassventil
101120	22.811.4	Verschleißteilesatz
101113	1412.7.990	Tropfaufsatz Polycarbonat
100711	1412.7.909	Tropfaufsatz Metall für G 1/2, G 3/4
101121	811.6.950	Filtereinsatz 40 µm, Sinterbronze



810.6.950