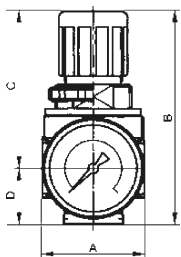
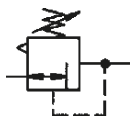


1



Druckregler

Serie »multifix-mini«

Vordruckunabhängiger, rücksteuerbarer Membrandruckregler mit Sekundärentlüftung. Die Druckeinstellung kann durch Eindrücken des Handrads arretiert werden.

Eingangsdruck max.	16 bar
Mediumtemperatur max.	60 °C
Umgebungstemperatur max.	60 °C
DN	5
Gehäuse	Zink-Druckguss
Federhaube	POM-Messing
Dichtmaterial	NBR
Durchfluss	1450 l/min
Durchflusswertmessung	bei $P_1 = 10$ bar, $P_2 = 6,3$ bar und Druckabfall $\Delta p = 1$ bar



R 06-10

Druckregler inkl. Manometer

Artikel Nr.	Typen Nr.	Gewinde	BG	Regelbereich bar	Manometeranzeige bar	A mm	B mm	C mm	D mm
100337	R 05-3	G 1/8	0	0,1 - 3	0 - 4	40,0	85,0	63,0	22,0
100338	R 05-6	G 1/8	0	0,2 - 6	0 - 10	40,0	85,0	63,0	22,0
100339	R 05-10	G 1/8	0	0,5 - 10	0 - 16	40,0	85,0	63,0	22,0
100340	R 05-16	G 1/8	0	0,5 - 16	0 - 25	40,0	85,0	63,0	22,0
100341	R 06- 3	G 1/4	0	0,1 - 3	0 - 4	40,0	85,0	63,0	22,0
100342	R 06- 6	G 1/4	0	0,2 - 6	0 - 10	40,0	85,0	63,0	22,0
100343	R 06-10	G 1/4	0	0,5 - 10	0 - 16	40,0	85,0	63,0	22,0

- ➔ Druckregler abschließbar auf Anfrage erhältlich
- ➔ Bei Verblockung von Einzelgeräten der Serie »multifix-mini« beträgt der maximale Arbeitsdruck 12 bar



MV 30

R 11-55

Zubehör / Ersatzteile

Artikel Nr.	Typen Nr.	Beschreibung
100344	MV 30	Haltewinkel mit Mutter M30x1,5
100345	R 11-55	Mutter M30x1,5
100346	KP 05	Koppelpaket zur Verblockung mehrerer Komponenten
100347	22.1805.4	Verschleißteilesatz

Druckregler mit durchgehender Druckversorgung

Serie »multifix-mini«

Anreihbarer Membrandruckregler mit Sekundärentlüftung. Die Druckeinstellung kann durch Eindrücken des Handrads arretiert werden. Durch Verblockung von mindestens zwei oder mehreren Reglern können über eine Zuluftzuführung mehrere Arbeitsluftkreise mit verschiedenen Ausgangsdrücken versorgt werden.

Eingangsdruck max.	16 bar
Mediumtemperatur max.	60 °C
Umgebungstemperatur max.	60 °C
DN	5
Gehäuse	Zink-Druckguss
Federhaube	POM-Messing
Dichtmaterial	NBR
Durchfluss	1700 l/min
Durchflusswertmessung	bei $P_1 = 10$ bar, $P_2 = 6,3$ bar und Druckabfall $\Delta p = 1$ bar



RB 06-10

Druckregler mit durchgehender Druckversorgung inkl. Manometer

Artikel Nr.	Typen Nr.	Gewinde	BG	Regelbereich bar	Manometeranzeige bar	A mm	B mm	C mm	D mm
100348	RB 06-3	G 1/4	0	0,1 - 3	0 - 4	40,0	85,0	63,0	22,0
100349	RB 06-6	G 1/4	0	0,2 - 6	0 - 10	40,0	85,0	63,0	22,0
100350	RB 06-10	G 1/4	0	0,5 - 10	0 - 16	40,0	85,0	63,0	22,0

- ➔ Der Anschluss für den Ausgangsdruck (P2) befindet sich rückseitig! G 1/8
- ➔ Druckregler abschließbar auf Anfrage erhältlich
- ➔ Bei Verblockung von Einzelgeräten der Serie »multifix-mini« beträgt der maximale Arbeitsdruck 12 bar

Zubehör / Ersatzteile

Artikel Nr.	Typen Nr.	Beschreibung
100344	MV 30	Haltewinkel mit Mutter M30x1,5
100345	R 11-55	Mutter M30x1,5
100346	KP 05	Koppelpaket zur Verblockung mehrerer Komponenten
100347	22.1805.4	Verschleißteilesatz

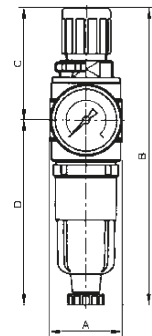
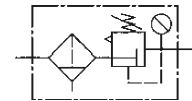


Filterregler

Serie »multifix-mini«

Vordruckunabhängiger, rücksteuerbarer Membrandruckregler mit Sekundärentlüftung in Kombination mit einem Zentrifugalabscheider.
Die Druckeinstellung kann durch Eindrücken des Handrads arretiert werden.

Eingangsdruck max.	16 bar
Mediumtemperatur max.	60 °C
Umgebungstemperatur max.	60 °C
DN	5
Kondensatablass	halbautomatisch
Gehäuse	Zink-Druckguss
Federhaube	POM-Messing
Dichtmaterial	NBR
Filterfeinheit	5 µm
Durchfluss	1450 l/min
Durchflusswertmessung	bei P ₁ = 10 bar, P ₂ = 6,3 bar und Druckabfall Δ _p = 1 bar



Filterregler mit Polycarbonatbehälter und Manometer

Artikel Nr.	Typen Nr.	Gewinde	BG	Regelbereich bar	Manometer-anzeige bar	A mm	B mm	C mm	D mm
100351	C 05-K 3-HA	G 1/8	0	0,1 - 3	0 - 4	40,0	165,5	63,0	102,5
100352	C 05-K 10-HA	G 1/8	0	0,5 - 10	0 - 16	40,0	165,5	63,0	102,5
100353	C 06-K 3-HA	G 1/4	0	0,1 - 3	0 - 4	40,0	165,5	63,0	102,5
100354	C 06-K10-HA	G 1/4	0	0,5 - 10	0 - 16	40,0	165,5	63,0	102,5



C 05-K 10-HA

Filterregler mit Metallbehälter und Manometer

Artikel Nr.	Typen Nr.	Gewinde	BG	Regelbereich bar	Manometer-anzeige bar	A mm	B mm	C mm	D mm
100355	C 05 M	G 1/8	0	0,5 - 10	0 - 16	40,0	162,0	63,0	99,0
100356	C 06 M	G 1/4	0	0,5 - 10	0 - 16	40,0	162,0	63,0	99,0



C 05 M

- ➔ Filterregler abschließbar auf Anfrage erhältlich
- ➔ Bei Verblockung von Einzelgeräten der Serie »multifix-mini« beträgt der maximale Arbeitsdruck 12 bar

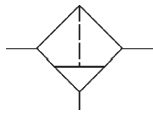
Zubehör / Ersatzteile

Artikel Nr.	Typen Nr.	Beschreibung
100344	MV 30	Haltewinkel mit Mutter M30x1,5
100345	R 11-55	Mutter M30x1,5
100346	KP 05	Koppelpaket zur Verblockung mehrerer Komponenten
100357	640/1-HA	Polycarbonatbehälter (Filter)
100358	640/11	Metallbehälter (Filter)
100359	641/11-HA	Metallbehälter mit halbautomatischer Entleerung
100360	640/11-A	Metallbehälter mit vollautomatischem Ablassventil
100361	KS 11 F-A	Polycarbonatbehälter mit automatischer Entleerung
100134	611.6.905	Filterelement 5 µm, Cellpor
100347	22.1805.4	Verschleißteilesatz
100362	655.6.900	Automatisches Ablassventil



640/1-HA

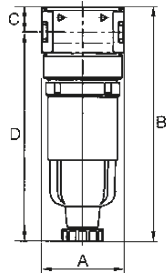
640/11



Filter

Serie »multifix-mini«

Zentrifugalabscheider mit Sinter-Filterelement.



Mediumstemperatur max.	60 °C
Umgebungstemperatur max.	60 °C
DN	5
Kondensatablass	halbautomatisch
Gehäuse	Zink-Druckguss
Filterfeinheit	5 µm
Durchfluss	1000 l/min
Durchflusswertmessung	bei P ₂ = 6 bar und Druckabfall Δp = 1 bar

Filter mit Polycarbonatbehälter

Artikel Nr.	Typen Nr.	Gewinde	BG	Eingangsdruk max. bar	A mm	B mm	C mm	D mm
100363	F 05 K-HA	G 1/8	0	16	40,0	114,8	12,3	102,5
100364	F 06 K-HA	G 1/4	0	16	40,0	114,8	12,3	102,5

Filter mit Metallbehälter

Artikel Nr.	Typen Nr.	Gewinde	BG	Eingangsdruk max. bar	A mm	B mm	C mm	D mm
100365	F 05 M	G 1/8	0	20	40,0	111,6	12,3	99,3
100366	F 06 M	G 1/4	0	20	40,0	111,6	12,3	99,3

➔ Bei Verblockung von Einzelgeräten der Serie »multifix-mini« beträgt der maximale Arbeitsdruck 12 bar



Zubehör / Ersatzteile

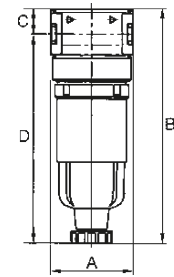
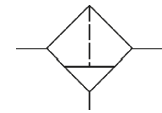
Artikel Nr.	Typen Nr.	Beschreibung
100367	ZW 05	Haltewinkel
100346	KP 05	Koppelpaket zur Verblockung mehrerer Komponenten
100357	640/1-HA	Polycarbonatbehälter (Filter)
100358	640/11	Metallbehälter (Filter)
100359	641/11-HA	Metallbehälter mit halbautomatischer Entleerung
100360	640/11-A	Metallbehälter mit vollautomatischem Ablassventil
100361	KS 11 F-A	Polycarbonatbehälter mit automatischer Entleerung
100134	611.6.905	Filterelement 5 µm, Cellpor
100362	655.6.900	Automatisches Ablassventil

Vorfilter

Serie »multifix-mini«

Zur Ausfilterung fester Verunreinigungen größer 0,3 µm.

Eingangsdruck max.	16 bar
Mediumtemperatur max.	60 °C
Umgebungstemperatur max.	60 °C
Kondensatablass	halbautomatisch
Gehäuse	Zink-Druckguss
Dichtmaterial	NBR
DN	5
Durchflusswertmessung	bei P ₁ = 6 bar und Druckabfall Δ _p = 0,02 bar
Filterfeinheit	0,3 µm
Wirkungsgrad	99,999 %
Filterelement	Papier-POM



Vorfilter mit Polycarbonatbehälter

Artikel Nr.	Typen Nr.	Gewinde	BG	Durchfluss l/min	A mm	B mm	C mm	D mm
100368	FV 05 K-HA	G 1/8	0	130	40,0	114,8	12,3	102,5
100369	FV 06 K-HA	G 1/4	0	160	40,0	138,1	12,3	125,8

Vorfilter mit Metallbehälter

Artikel Nr.	Typen Nr.	Gewinde	BG	Durchfluss l/min	A mm	B mm	C mm	D mm
100370	FV 05 M	G 1/8	0	130	40,0	111,6	12,3	102,5
100371	FV 06 M	G 1/4	0	160	40,0	138,1	12,3	125,8

➔ Bei Verblockung von Einzelgeräten der Serie »multifix-mini« beträgt der maximale Arbeitsdruck 12 bar



FV 05 K-HA



FV 06 M

Zubehör / Ersatzteile für Vorfilter G 1/8

Artikel Nr.	Typen Nr.	Beschreibung
100367	ZW 05	Haltewinkel
100346	KP 05	Koppelpaket zur Verblockung mehrerer Komponenten
100357	640/1-HA	Polycarbonatbehälter (Filter)
100379	V 23/35	Vorfilterelement (Papier-POM)

Zubehör / Ersatzteile für Vorfilter G 1/4

Artikel Nr.	Typen Nr.	Beschreibung
100367	ZW 05	Haltewinkel
100346	KP 05	Koppelpaket zur Verblockung mehrerer Komponenten
100380	V 23/60	Vorfilterelement (Papier-POM)



ZW 05

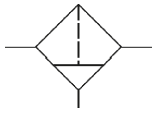
KP 05



640/1-HA



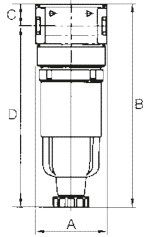
V 23/35



Mikrofilter (Feinfilter)

Serie »multifix-mini«

Zur Ausfilterung fester Verunreinigungen größer 0,01 µm.



Eingangsdruck max.	16 bar
Mediumtemperatur max.	60 °C
Umgebungstemperatur max.	60 °C
Kondensatablass	halbautomatisch
Gehäuse	Zink-Druckguss
Dichtmaterial	NBR
DN	5
Durchflusswertmessung	bei P ₁ = 6 bar und Druckabfall Δ _p = 0,09 bar
Filterfeinheit	0,01 µm
Wirkungsgrad	99,999 %
Filterelement	Borsilikat-POM
Restölgehalt	0,01 mg/m ³



FM 05 K-HA



FM 06 M

Mikrofilter mit Polycarbonatbehälter

Artikel Nr.	Typen Nr.	Gewinde	BG	Durchfluss l/min	A mm	B mm	C mm	D mm
100372	FM 05 K-HA	G 1/8	0	230	40,0	114,8	12,3	102,5
100373	FM 06 K-HA	G 1/4	0	450	40,0	138,1	12,3	125,8

Mikrofilter mit Metallbehälter

Artikel Nr.	Typen Nr.	Gewinde	BG	Durchfluss l/min	A mm	B mm	C mm	D mm
100374	FM 05 M	G 1/8	0	230	40,0	111,6	12,3	99,3
100375	FM 06 M	G 1/4	0	450	40,0	138,1	12,3	125,8

➔ Bei Verblockung von Einzelgeräten der Serie »multifix-mini« beträgt der maximale Arbeitsdruck 12 bar



ZW 05

KP 05

Zubehör / Ersatzteile für Mikrofilter G 1/8

Artikel Nr.	Typen Nr.	Beschreibung
100367	ZW 05	Haltewinkel
100346	KP 05	Koppelpaket zur Verblockung mehrerer Komponenten
100357	640/1-HA	Polycarbonatbehälter (Filter)
100381	M 23/40	Feinfilterelement (Borsilikat-POM)



640/1-HA

M 23/40

Zubehör / Ersatzteile für Mikrofilter G 1/4

Artikel Nr.	Typen Nr.	Beschreibung
100367	ZW 05	Haltewinkel
100346	KP 05	Koppelpaket zur Verblockung mehrerer Komponenten
100382	M 23/60	Feinfilterelement (Borsilikat-POM)

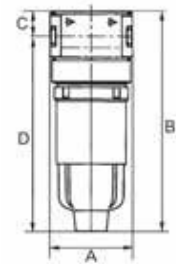
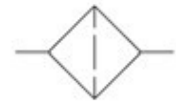
Aktivkohlefilter

Serie »multifix-mini«

Zur Geruchsfilterung der Druckluft.

Von der Aktivkohle werden die in der Druckluft enthaltenen Öldampfmoleküle absorbiert. Aktivkohlepartikel gelangen aufgrund einer separaten Filtertresse nicht in den Luftstrom.

Eingangsdruck max.	16 bar
Mediumtemperatur max.	60 °C
Umgebungstemperatur max.	60 °C
Gehäuse	Zink-Druckguss
Dichtmaterial	NBR
DN	5
Durchflusswertmessung	bei $P_1 = 6$ bar und Druckabfall $\Delta p = 0,2$ bar
Restölgehalt	0,005 mg/m ³
Filterelement	Aktivkohle-POM



Aktivkohlefilter mit Polycarbonatbehälter

Artikel Nr.	Typen Nr.	Gewinde	BG	Durchfluss l/min	A mm	B mm	C mm	D mm
100376	FA 05 K	G 1/8	0	310	40,0	107,8	12,3	95,5
100377	FA 06 K	G 1/4	0	380	40,0	122,8	12,3	110,5

Aktivkohlefilter mit Metallbehälter

Artikel Nr.	Typen Nr.	Gewinde	BG	Durchfluss l/min	A mm	B mm	C mm	D mm
100378	FA 05 M	G 1/8	0	310	40,0	97,3	12,3	85,0

➔ Bei Verblockung von Einzelgeräten der Serie »multifix-mini« beträgt der maximale Arbeitsdruck 12 bar



FA 05 K



FA 05 M

Zubehör / Ersatzteile für Aktivkohlefilter G 1/8

Artikel Nr.	Typen Nr.	Beschreibung
100367	ZW 05	Haltewinkel
100346	KP 05	Koppelpaket zur Verblockung mehrerer Komponenten
100383	740/01	Polycarbonatbehälter (Öler)
100384	A 23/60	Filterelement (Aktivkohle-POM)

Zubehör / Ersatzteile für Aktivkohlefilter G 1/4

Artikel Nr.	Typen Nr.	Beschreibung
100367	ZW 05	Haltewinkel
100346	KP 05	Koppelpaket zur Verblockung mehrerer Komponenten
100385	KS 11 N	Polycarbonatbehälter für Öler
100386	A 23/80	Filterelement (Aktivkohle-POM)



ZW 05

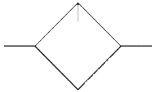
KP 05



740/01



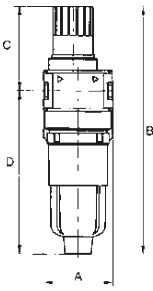
A 23/60



Nebelöler

Serie »multifix-mini«

Mikro-Nebelöler, Öleinfüllung unter Druck ist möglich.



Mediumtemperatur max.	60 °C
Umgebungstemperatur max.	60 °C
DN	5
Gehäuse	Zink-Druckguss
Dichtmaterial	NBR
Ölsorte	CL 32 nach DIN 51517-ISO VG 32
Durchfluss	1150 l/min
Durchflusswertmessung	bei $P_2 = 6$ bar und Druckabfall $\Delta p = 1$ bar

Nebelöler mit Polycarbonatbehälter und Tropfaufsatz aus PA

Artikel Nr.	Typen Nr.	Gewinde	BG	Eingangsdruck max. bar	A mm	B mm	C mm	D mm
100387	L 05 K	G 1/8	0	16	40,0	145,1	49,6	95,5
100388	L 06 K	G 1/4	0	16	40,0	145,1	49,6	95,5

Nebelöler mit Metallbehälter und Tropfaufsatz aus Metall (Zink-Glas-NBR)

Artikel Nr.	Typen Nr.	Gewinde	BG	Eingangsdruck max. bar	A mm	B mm	C mm	D mm
100389	L 05 M	G 1/8	0	20	40,0	147,6	62,6	85,0
100390	L 06 M	G 1/4	0	20	40,0	147,6	62,6	85,0

- ➔ Bei Verblockung von Einzelgeräten der Serie »multifix-mini« beträgt der maximale Arbeitsdruck 12 bar
- ➔ Wir empfehlen unser Pneumatik-Spezial-Öl, siehe Seite 140



L 05 K



L 05 M

Zubehör / Ersatzteile

Artikel Nr.	Typen Nr.	Beschreibung
100367	ZW 05	Haltewinkel
100346	KP 05	Koppelpaket zur Verblockung mehrerer Komponenten
100383	740/01	Polycarbonatbehälter (Öler)
100391	740/11	Metallbehälter (Öler)
100392	1233.7.990	Tropfaufsatz Polyamid PA
100393	1233.7.909	Tropfaufsatz Metall



ZW 05

KP 05



740/01



740/11



1233.7.990

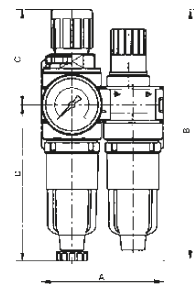
1233.7.909

Wartungseinheiten

zweiteilig, Serie »multifix-mini«

Zweiteilige Wartungseinheiten, bestehend aus einem vordruckunabhängigen Membrandruckregler mit Sekundärentlüftung in Verbindung mit einem Zentrifugalabscheider und einem Proportionalöler.

Eingangsdruck max.	12 bar
Regelbereich	0,5 - 10 bar
Manometeranzeige	0 - 16 bar
Mediumtemperatur max.	60 °C
Umgebungstemperatur max.	60 °C
DN	5
Kondensatablass	halbautomatisch
Gehäuse	Zink-Druckguss
Federhaube	POM-Messing
Dichtmaterial	NBR
Filterfeinheit	5 µm
Durchfluss	700 l/min
Durchflusswertmessung	bei $P_1 = 10 \text{ bar}$, $P_2 = 6,3 \text{ bar}$ und Druckabfall $\Delta p = 1 \text{ bar}$



Wartungseinheit, zweiteilig mit Polycarbonatbehälter und Tropfaufsatz aus PA

Artikel Nr.	Typen Nr.	Gewinde	BG	A mm	B mm	C mm	D mm
100394	CL 05 K-HA	G 1/8	0	80,0	165,5	63,0	102,5
100395	CL 06 K-HA	G 1/4	0	80,0	165,5	63,0	102,5



CL 05 K-HA

Wartungseinheit, zweiteilig mit Metallbehälter und Tropfaufsatz aus Metall (Zink-Glas-NBR)

Artikel Nr.	Typen Nr.	Gewinde	BG	A mm	B mm	C mm	D mm
100396	CL 05 M	G 1/8	0	80,0	162,0	63,0	99,0
100397	CL 06 M	G 1/4	0	80,0	162,0	63,0	99,0



CL 05 M

- ➔ Wartungseinheiten abschließbar auf Anfrage erhältlich
- ➔ Bei Verblockung von Einzelgeräten der Serie »multifix-mini« beträgt der maximale Arbeitsdruck 12 bar
- ➔ Wir empfehlen unser Pneumatik-Spezial-Öl, siehe Seite 140

Zubehör / Ersatzteile

Artikel Nr.	Typen Nr.	Beschreibung
100344	MV 30	Haltewinkel mit Mutter M30x1,5
100367	ZW 05	Haltewinkel
100345	R 11-55	Mutter M30x1,5
100346	KP 05	Koppelpaket zur Verblockung mehrerer Komponenten
100357	640/1-HA	Polycarbonatbehälter (Filter)
100383	740/01	Polycarbonatbehälter (Öler)
100361	KS 11 F-A	Polycarbonatbehälter mit automatischer Entleerung
100359	641/11-HA	Metallbehälter mit halbautomatischer Entleerung
100360	640/11-A	Metallbehälter mit vollautomatischem Ablassventil
100358	640/11	Metallbehälter (Filter)
100391	740/11	Metallbehälter (Öler)
100134	611.6.905	Filterelement 5 µm, Cellpor
100347	22.1805.4	Verschleißteilesatz
100392	1233.7.990	Tropfaufsatz Polyamid PA
100393	1233.7.909	Tropfaufsatz Metall
100362	655.6.900	Automatisches Ablassventil



MV 30

ZW 05



R 11-55

KP 05



640/1-HA

611.6.905

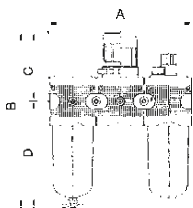
1



Wartungseinheiten

dreiteilig, Serie »multifix-mini«

Dreiteilige Wartungseinheiten, bestehend aus einem vordruckunabhängigen Membrandruckregler mit Sekundärentlüftung in Verbindung mit einem Zentrifugalabscheider und einem Proportionalöler.



FRL 05 K-HA



FRL 05 M

Eingangsdruck max.	12 bar
Regelbereich	0,5 - 10 bar
Manometeranzeige	0 - 16 bar
Mediumtemperatur max.	60 °C
Umgebungstemperatur max.	60 °C
DN	5
Kondensatablass	halbautomatisch
Gehäuse	Zink-Druckguss
Federhaube	POM-Messing
Dichtmaterial	NBR
Filterfeinheit	5 µm
Durchfluss	750 l/min
Durchflusswertmessung	bei P ₁ = 10 bar, P ₂ = 6,3 bar und Druckabfall Δ _p = 1 bar

Wartungseinheit, dreiteilig mit Polycarbonatbehälter und Tropfaufsatz aus PA

Artikel Nr.	Typen Nr.	Gewinde	BG	A mm	B mm	C mm	D mm
100398	FRL 05 K-HA	G 1/8	0	120,0	165,5	63,0	102,5
100399	FRL 06 K-HA	G 1/4	0	120,0	165,5	63,0	102,5

Wartungseinheit, dreiteilig mit Metallbehälter und Tropfaufsatz aus Metall (Zink-Glas-NBR)

Artikel Nr.	Typen Nr.	Gewinde	BG	A mm	B mm	C mm	D mm
100400	FRL 05 M	G 1/8	0	120,0	162,3	63,0	99,3
100401	FRL 06 M	G 1/4	0	120,0	162,3	63,0	99,3

- ➔ Wartungseinheiten abschließbar auf Anfrage erhältlich
- ➔ Bei Verblockung von Einzelgeräten der Serie »multifix-mini« beträgt der maximale Arbeitsdruck 12 bar
- ➔ Wir empfehlen unser Pneumatik-Spezial-Öl, siehe Seite 140



MV 30

ZW 05



R 11-55

KP 05



640/1-HA

611.6.905

Zubehör / Ersatzteile

Artikel Nr.	Typen Nr.	Beschreibung
100344	MV 30	Haltewinkel mit Mutter M30x1,5
100367	ZW 05	Haltewinkel
100345	R 11-55	Mutter M30x1,5
100346	KP 05	Koppelpaket zur Verblockung mehrerer Komponenten
100357	640/1-HA	Polycarbonatbehälter (Filter)
100383	740/01	Polycarbonatbehälter (Öler)
100361	KS 11 F-A	Polycarbonatbehälter mit automatischer Entleerung
100359	641/11-HA	Metallbehälter mit halbautomatischer Entleerung
100360	640/11-A	Metallbehälter mit vollautomatischem Ablassventil
100358	640/11	Metallbehälter (Filter)
100391	740/11	Metallbehälter (Öler)
100134	611.6.905	Filterelement 5 µm, Cellpor
100347	22.1805.4	Verschleißsteilesatz
100392	1233.7.990	Tropfaufsatz Polyamid PA
100393	1233.7.909	Tropfaufsatz Metall
100362	655.6.900	Automatisches Ablassventil

Verteiler

Serie »multifix-mini«

Zweifachverteiler in schmaler Ausführung mit 2 Abgängen G 1/8.

Eingangsdruck max.	16 bar
Mediumtemperatur max.	60 °C
Umgebungstemperatur max.	60 °C
Gehäuse	Zink-Druckguss
Dichtmaterial	NBR
Durchfluss	P → A 2700 l/min, P → B und P → C 1300 l/min
Durchflusswertmessung	bei P ₁ = 6 bar und Druckabfall Δ _p = 1 bar

Verteiler

Artikel Nr.	Typen Nr.	Gewinde	BG	A mm	B mm	C mm	D mm
100402	Z 06	G 1/4	0	23,0	36,0	18,0	18,0

→ Bei Verblockung von Einzelgeräten der Serie »multifix-mini« beträgt der maximale Arbeitsdruck 12 bar

Zubehör

Artikel Nr.	Typen Nr.	Beschreibung
100346	KP 05	Koppelpaket zur Verblockung mehrerer Komponenten

Kugelhähne (3/2-Wege)

Serie »multifix-mini«

Mit Knebelgriff, 90° drehbar, abschließbar, mit Entlüftungsbohrung inklusive Schalldämpfer.

Entlüftungsanschluss	G 1/4
Mediumtemperatur max.	60 °C
Umgebungstemperatur max.	60 °C
Gehäuse	Zink-Druckguss
Betätigung	Knebel 90° drehbar
Dichtmaterial	NBR
Durchfluss	1800 l/min
Durchflusswertmessung	bei P ₁ = 6 bar und Druckabfall Δ _p = 1 bar

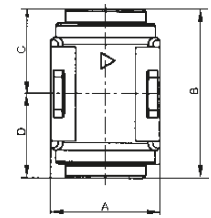
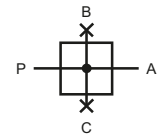
Kugelhahn (3/2-Wege)

Artikel Nr.	Typen Nr.	Gewinde	BG	A mm	B mm	C mm	D mm
100403	K 05	G 1/8	0	40,0	57,6	37,6	20,0
100404	K 06	G 1/4	0	40,0	57,6	37,6	20,0

→ Bei Verblockung von Einzelgeräten der Serie »multifix-mini« beträgt der maximale Arbeitsdruck 12 bar

Zubehör

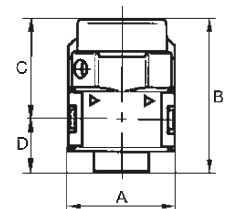
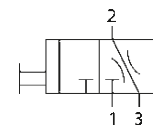
Artikel Nr.	Typen Nr.	Beschreibung
100346	KP 05	Koppelpaket zur Verblockung mehrerer Komponenten
100367	ZW 05	Haltewinkel
100405	568-2	Schalldämpfer



Z 06



KP 05



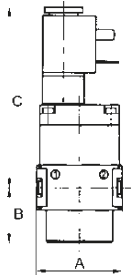
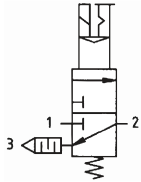
K 05



ZW 05



568-2



S 06-4

Schaltventile (3/2-Wegeventile)

Serie »multifix-mini«

Druckluftanlagen oder Teile von Anlagen können über ein elektrisches Signal ein- oder ausgeschaltet werden. 3/2-Wege-Ausführung inklusive Schalldämpfer. Beim Abschalten wird die Anlage gleichzeitig entlüftet.

Eingangsdruck	2 - 10 bar
Einschaltdauer	100 %
Schutzart	IP 65 (P 54) nach DIN 40050
Elektrischer Anschluss	Gerätestecker PG 9, Form B, EN 175301-803
Entlüftungsanschluss	G 1/4
Mediumtemperatur max.	60 °C
Umgebungstemperatur max.	60 °C
Gehäuse	Zink-Druckguss
Dichtmaterial	NBR
Durchfluss	2000 l/min
Durchflusswertmessung	bei $P_1 = 6$ bar und Druckabfall $\Delta p = 1$ bar

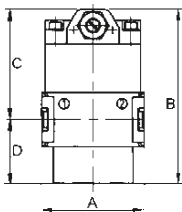
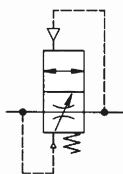
Schaltventil (3/2-Wegeventil)

Artikel Nr.	Typen Nr.	Gewinde	BG	Magnet- spule	A mm	B mm	C mm
100406	S 06-2	G 1/4	0	230 V AC, 50 Hz	45,0	29,0	96,0
100407	S 06-3	G 1/4	0	110 V AC, 50 Hz	45,0	29,0	96,0
100408	S 06-4	G 1/4	0	24 V DC	45,0	29,0	96,0

➔ Bei Verblockung von Einzelgeräten der Serie »multifix-mini« beträgt der maximale Arbeitsdruck 12 bar

Zubehör / Ersatzteile

Artikel Nr.	Typen Nr.	Beschreibung
100346	KP 05	Koppelpaket zur Verblockung mehrerer Komponenten
100367	ZW 05	Haltewinkel
100405	568-2	Schalldämpfer
100409	1920.9B	Gerätestecker Form B nach EN 175301-803
100410	S 11-19N	Magnetspule 230 V AC, 50 Hz
100411	S 11-29N	Magnetspule 110 V AC, 50 Hz
100412	S 11-18N	Magnetspule 24 V DC
100413	S 11-30N	Magnetspule 24 V AC, 50 Hz



A 06

Anfahrventile

Serie »multifix-mini«

Durch Sekundärdruck betätigtes Sitzventil zur kontrollierten Belüftung von Druckluftanlagen. Bei Erreichen von 50% des Eingangsdrucks wird der volle Querschnitt des Reglers geöffnet. Mit einstellbarer Drossel!

Eingangsdruck	2,5 - 16 bar
Mediumtemperatur max.	60 °C
Umgebungstemperatur max.	60 °C
Gehäuse	Zink-Druckguss
Dichtmaterial	NBR
Durchfluss	2250 l/min
Durchflusswertmessung	bei $P_1 = 6$ bar und Druckabfall $\Delta p = 1$ bar

Anfahrventil

Artikel Nr.	Typen Nr.	Gewinde	BG	A mm	B mm	C mm	D mm
100414	A 06	G 1/4	0	45,0	77,5	48,5	29,0

➔ Bei Verblockung von Einzelgeräten der Serie »multifix-mini« beträgt der maximale Arbeitsdruck 12 bar

Zubehör

Artikel Nr.	Typen Nr.	Beschreibung
100346	KP 05	Koppelpaket zur Verblockung mehrerer Komponenten
100367	ZW 05	Haltewinkel



Druckregler

Serie »multifix«

Vordruckunabhängiger, rücksteuerbarer Membrandruckregler mit Sekundärentlüftung.
Die Druckeinstellung kann durch Eindrücken des Handrads arretiert werden.

Eingangsdruck max.	16 bar
Mediumtemperatur max.	60 °C
Umgebungstemperatur max.	60 °C
Federhaube	POM-Messing
Dichtmaterial	NBR
Durchflusswertmessung	bei $P_1 = 8 \text{ bar}$, $P_2 = 6 \text{ bar}$ und Druckabfall $\Delta p = 1 \text{ bar}$

Druckregler inkl. Manometer

Artikel Nr.	Typen Nr.	Gewinde	BG	Gehäuse	Regelbereich bar	Manometeranzeige bar	Durchfluss l/min	A mm	B mm	D mm
100415	R 11 - 3	G 1/4	1	Zink-Druckguss	0,1 - 3	0 - 4	1500	47,8	94,8	27,8
100416	R 11 - 6	G 1/4	1	Zink-Druckguss	0,2 - 6	0 - 10	1500	47,8	94,8	27,8
100417	R 11 - 10	G 1/4	1	Zink-Druckguss	0,5 - 10	0 - 16	1500	47,8	94,8	27,8
100418	R 11 - 16	G 1/4	1	Zink-Druckguss	0,5 - 16	0 - 25	1500	47,8	94,8	27,8
100419	R 12 - 3	G 3/8	1	Zink-Druckguss	0,1 - 3	0 - 4	1500	47,8	94,8	27,8
100420	R 12 - 6	G 3/8	1	Zink-Druckguss	0,2 - 6	0 - 10	1500	47,8	94,8	27,8
100421	R 12 - 10	G 3/8	1	Zink-Druckguss	0,5 - 10	0 - 16	1500	47,8	94,8	27,8
100422	R 12 - 16	G 3/8	1	Zink-Druckguss	0,5 - 16	0 - 25	1500	47,8	94,8	27,8
100423	R 33 - 3	G 1/2	3	Zink-Druckguss	0,1 - 3	0 - 4	6000	68,8	134,1	35,1
100424	R 33 - 6	G 1/2	3	Zink-Druckguss	0,2 - 6	0 - 10	6000	68,8	134,1	35,1
100425	R 33 - 10	G 1/2	3	Zink-Druckguss	0,5 - 10	0 - 16	6000	68,8	134,1	35,1
100426	R 33 - 16	G 1/2	3	Zink-Druckguss	0,5 - 16	0 - 25	6000	68,8	134,1	35,1
100427	R 34 - 3	G 3/4	3	Zink-Druckguss	0,1 - 3	0 - 4	6000	68,8	134,1	35,1
100428	R 34 - 6	G 3/4	3	Zink-Druckguss	0,2 - 6	0 - 10	6000	68,8	134,1	35,1
100429	R 34 - 10	G 3/4	3	Zink-Druckguss	0,5 - 10	0 - 16	6000	68,8	134,1	35,1
100430	R 34 - 16	G 3/4	3	Zink-Druckguss	0,5 - 16	0 - 25	6000	68,8	134,1	35,1
133097	R 44 - 3	G 3/4	4	Alu-Druckguss	0,1 - 3	0 - 4	12500	85,0	178,0	53,0
133098	R 44 - 6	G 3/4	4	Alu-Druckguss	0,2 - 6	0 - 10	12500	85,0	178,0	53,0
133099	R 44 - 10	G 3/4	4	Alu-Druckguss	0,5 - 10	0 - 16	12500	85,0	178,0	53,0
133100	R 44 - 16	G 3/4	4	Alu-Druckguss	0,5 - 16	0 - 25	12500	85,0	178,0	53,0
133101	R 45 - 3	G 1	4	Alu-Druckguss	0,1 - 3	0 - 4	12500	85,0	178,0	53,0
133102	R 45 - 6	G 1	4	Alu-Druckguss	0,2 - 6	0 - 10	12500	85,0	178,0	53,0
133103	R 45 - 10	G 1	4	Alu-Druckguss	0,5 - 10	0 - 16	12500	85,0	178,0	53,0
133104	R 45 - 16	G 1	4	Alu-Druckguss	0,5 - 16	0 - 25	12500	85,0	178,0	53,0
100431	R 55 - 3	G 1	5	Aluminium	0,1 - 3	0 - 4	12500	100,0	179,5	51,5
100432	R 55 - 6	G 1	5	Aluminium	0,2 - 6	0 - 10	12500	100,0	179,5	51,5
100433	R 55 - 10	G 1	5	Aluminium	0,5 - 10	0 - 16	12500	100,0	179,5	51,5
100434	R 55 - 16	G 1	5	Aluminium	0,5 - 16	0 - 25	12500	100,0	179,5	51,5

- ➔ Druckregler abschließbar auf Anfrage erhältlich
- ➔ Eigenluftverbrauch (abhängig vom Sekundärdruck) bei BG 4 und BG 5 (G 3/4 und G 1)

Zubehör / Ersatzteile für Druckregler G 1/4 und G 3/8 (BG 1)

Artikel Nr.	Typen Nr.	Beschreibung
100344	MV 30	Haltewinkel mit Mutter M30x1,5
100345	R 11-55	Mutter M30x1,5
100435	ZW 11	Haltewinkel mit 2 Schrauben
100436	KP 11	Koppelpaket zur Verblockung mehrerer Komponenten
100437	KP 11 Z	Koppelpaket für Verteiler schmale Ausführung
100438	22.1811.4	Verschleißteilesatz

Zubehör / Ersatzteile für Druckregler G 1/2 und G 3/4 (BG 3)

Artikel Nr.	Typen Nr.	Beschreibung
100439	MV 50	Haltewinkel mit Mutter M50x1,5
100440	R 33-55	Mutter M50x1,5
100441	ZW 33	Haltewinkel mit 2 Schrauben
100442	KP 33	Koppelpaket zur Verblockung mehrerer Komponenten
100443	KP 33 Z	Koppelpaket für Verteiler schmale Ausführung
100444	22.1833.4	Verschleißteilesatz

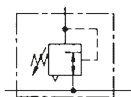


Zubehör / Ersatzteile für Druckregler G 3/4 und G 1 (BG 4)

Artikel Nr.	Typen Nr.	Beschreibung
135858	ZW 45	Haltewinkel mit 2 Schrauben
135857	KP 45	Koppelpaket zur Verblockung mehrerer Komponenten
135855	22.1845.4	Verschleißteilesatz

Zubehör / Ersatzteile für Druckregler G 1 (BG 5)

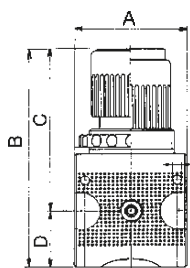
Artikel Nr.	Typen Nr.	Beschreibung
100345	R 11-55	Mutter M30x1,5
100445	ZW 55	Haltewinkel mit 2 Schrauben
100446	KP 55	Koppelpaket zur Verblockung mehrerer Komponenten
100447	22.1855.4	Verschleißteilesatz



Druckregler mit durchgehender Druckversorgung

Serie »multifix«

Anreihbare Membrandruckregler mit Sekundärentlüftung.
Die Druckeinstellung kann durch Eindrücken des Handrads arretiert werden.
Durch Verblockung von mindestens zwei oder mehreren Reglern können über eine Zuluftzuführung mehrere Arbeitsluftkreise mit verschiedenen Ausgangsdrücken versorgt werden.



Eingangsdruck max.	16 bar
Mediumtemperatur max.	60 °C
Umgebungstemperatur max.	60 °C
Gehäuse	Zink-Druckguss
Federhaube	POM-Messing
Dichtmaterial	NBR
Durchflusswertmessung	bei P ₁ = 8 bar, P ₂ = 6 bar und Druckabfall Δ _p = 1 bar



RB 11-10

Druckregler mit durchgehender Druckversorgung inkl. Manometer

Artikel Nr.	Typen Nr.	Gewinde	BG	Regelbereich bar	Manometer-anzeige bar	Durchfluss l/min	DN	A mm	B mm	C mm	D mm
100448	RB 11-3	G 1/4	1	0,1 - 3	0 - 4	2000	6	47,8	94,8	67,0	27,8
100449	RB 11-6	G 1/4	1	0,2 - 6	0 - 10	2000	6	47,8	94,8	67,0	27,8
100450	RB 11-10	G 1/4	1	0,5 - 10	0 - 16	2000	6	47,8	94,8	67,0	27,8
100451	RB 33-3	G 1/2	3	0,1 - 3	0 - 4	5500	15	68,8	134,1	99,0	35,1
100452	RB 33-6	G 1/2	3	0,2 - 6	0 - 10	5500	15	68,8	134,1	99,0	35,1
100453	RB 33-10	G 1/2	3	0,5 - 10	0 - 16	5500	15	68,8	134,1	99,0	35,1

- ➔ Der Anschluss für den Ausgangsdruck (P2) befindet sich rückseitig!
- ➔ Druckregler abschließbar auf Anfrage erhältlich

Zubehör / Ersatzteile für Druckregler G 1/4

Artikel Nr.	Typen Nr.	Beschreibung
100344	MV 30	Haltewinkel mit Mutter M30x1,5
100345	R 11-55	Mutter M30x1,5
100435	ZW 11	Haltewinkel mit 2 Schrauben
100436	KP 11	Koppelpaket zur Verblockung mehrerer Komponenten
100437	KP 11 Z	Koppelpaket für Verteiler schmale Ausführung
100438	22.1811.4	Verschleißteilesatz



Zubehör / Ersatzteile für Druckregler G 1/2

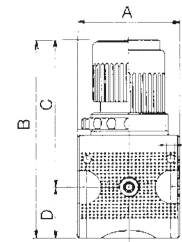
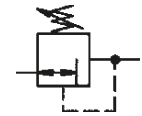
Artikel Nr.	Typen Nr.	Beschreibung
100439	MV 50	Haltewinkel mit Mutter M50x1,5
100440	R 33-55	Mutter M50x1,5
100441	ZW 33	Haltewinkel mit 2 Schrauben
100442	KP 33	Koppelpaket zur Verblockung mehrerer Komponenten
100443	KP 33 Z	Koppelpaket für Verteiler schmale Ausführung
100444	22.1833.4	Verschleißteilesatz

Präzisionsdruckregler

Serie »multifix«

Vordruckunabhängiger Membrandruckregler mit Sekundärentlüftung und sehr großem Durchfluss. Die Druckeinstellung kann durch Eindrücken des Handrads arretiert werden.

Eingangsdruck max.	16 bar
Mediumtemperatur max.	60 °C
Umgebungstemperatur max.	60 °C
Gehäuse	Zink-Druckguss
Federhaube	POM-Messing
Dichtmaterial	NBR
Eigenluftverbrauch max.	2,6 l/min (abhängig vom Sekundärdruck)
Durchflusswertmessung	bei $P_1 = 8 \text{ bar}$, $P_2 = 6 \text{ bar}$ und Druckabfall $\Delta p = 1 \text{ bar}$



Präzisionsdruckregler inkl. Manometer

Artikel Nr.	Typen Nr.	Gewinde	BG	Regelbereich bar	Manometer-anzeige bar	Durchfluss l/min	DN	A mm	B mm	C mm	D mm
100454	RP 11-3	G 1/4	1	0,1 - 3	0 - 4	1500	6	47,8	94,8	67,0	27,8
100455	RP 11-6	G 1/4	1	0,2 - 6	0 - 10	1500	6	47,8	94,8	67,0	27,8
100456	RP 11-10	G 1/4	1	0,5 - 10	0 - 16	1500	6	47,8	94,8	67,0	27,8
100457	RP 33-3	G 1/2	3	0,1 - 3	0 - 4	6000	15	68,8	134,1	99,0	35,1
100458	RP 33-6	G 1/2	3	0,2 - 6	0 - 10	6000	15	68,8	134,1	99,0	35,1
100459	RP 33-10	G 1/2	3	0,5 - 10	0 - 16	6000	15	68,8	134,1	99,0	35,1



RP 11-10

- ➔ Dieser Regler darf nur mit feinstgefilterter Luft (Filterfeinheit 0,01 µm) betrieben werden. Geeignete Filter siehe Seite 85-87
- ➔ Präzisionsdruckregler abschließbar auf Anfrage erhältlich

Zubehör / Ersatzteile für Präzisionsdruckregler G 1/4

Artikel Nr.	Typen Nr.	Beschreibung
100344	MV 30	Haltewinkel mit Mutter M30x1,5
100345	R 11-55	Mutter M30x1,5
100435	ZW 11	Haltewinkel mit 2 Schrauben
100436	KP 11	Koppelpaket zur Verblockung mehrerer Komponenten
100437	KP 11 Z	Koppelpaket für Verteiler schmale Ausführung
100460	22.1611.4	Verschleißteilesatz



KP 11

22.1611.4

Zubehör / Ersatzteile für Präzisionsdruckregler G 1/2

Artikel Nr.	Typen Nr.	Beschreibung
100439	MV 50	Haltewinkel mit Mutter M50x1,5
100440	R 33-55	Mutter M50x1,5
100441	ZW 33	Haltewinkel mit 2 Schrauben
100442	KP 33	Koppelpaket zur Verblockung mehrerer Komponenten
100443	KP 33 Z	Koppelpaket für Verteiler schmale Ausführung
100461	22.1633.4	Verschleißteilesatz



MV 50

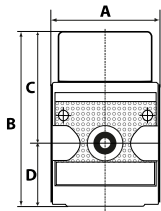
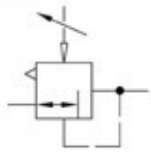
R 33-55

Druckregler pneumatisch ferngesteuert

Serie »multifix«

Pneumatisch ferngesteuerter Membrandruckregler mit Sekundärentlüftung.
Die Druckeinstellung erfolgt über einen Pilotdruckregler (Übersetzungsverhältnis 1:1).
Der Ausgangsdruck entspricht dem am Pilotregler eingestellten Druck.

Als Pilotdruckregler können ein normaler Standarddruckregler oder ein Präzisionsdruckregler eingesetzt werden.



Eingangsdruck max.	16 bar
Mediumtemperatur max.	60 °C
Umgebungstemperatur max.	60 °C
Dichtmaterial	NBR
Durchflusswertmessung	bei $P_1 = 8 \text{ bar}$, $P_2 = 6 \text{ bar}$ und Druckabfall $\Delta p = 1 \text{ bar}$

Druckregler pneumatisch ferngesteuert, ohne Manometer

Artikel Nr.	Typen Nr.	Gewinde	BG	Anschluss Steuerluft	Gehäuse	Durchfluss l/min	DN	A mm	B mm	D mm
100462	RI 11	G 1/4	1	G 1/8	Zink-Druckguss	1800	6	48,0	75,0	27,0
100463	RI 33	G 1/2	3	G 1/4	Zink-Druckguss	4800	15	69,0	94,0	35,0
133105	RI 44	G 3/4	4	G 1/4	Alu-Druckguss	12500	20	85,0	141,0	53,0
133106	RI 45	G 1	4	G 1/4	Alu-Druckguss	12500	25	85,0	141,0	53,0
100464	RI 55	G 1	5	G 1/4	Aluminium	12500	25	100,0	112,0	52,0



RI 11



RI 55

Zubehör / Ersatzteile für Druckregler G 1/4 (BG 1)

Artikel Nr.	Typen Nr.	Beschreibung
100435	ZW 11	Haltewinkel mit 2 Schrauben
100436	KP 11	Koppelpaket zur Verblockung mehrerer Komponenten
100465	22.18911.4	Verschleißteilesatz



ZW 11



22.18911.4

Zubehör / Ersatzteile für Druckregler G 1/2 (BG 3)

Artikel Nr.	Typen Nr.	Beschreibung
100441	ZW 33	Haltewinkel mit 2 Schrauben
100442	KP 33	Koppelpaket zur Verblockung mehrerer Komponenten
100466	22.18933.4	Verschleißteilesatz



ZW 45



KP 45

Zubehör / Ersatzteile für Druckregler G 3/4 und G 1 (BG 4)

Artikel Nr.	Typen Nr.	Beschreibung
135858	ZW 45	Haltewinkel mit 2 Schrauben
135857	KP 45	Koppelpaket zur Verblockung mehrerer Komponenten
135855	22.1845.4	Verschleißteilesatz



22.1845.4



ZW 55

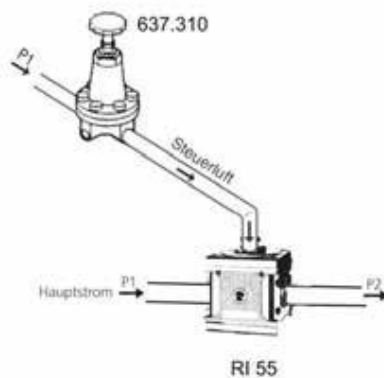
Zubehör / Ersatzteile für Druckregler G 1 (BG 5)

Artikel Nr.	Typen Nr.	Beschreibung
100445	ZW 55	Haltewinkel mit 2 Schrauben
100446	KP 55	Koppelpaket zur Verblockung mehrerer Komponenten
100467	22.18955.4	Verschleißteilesatz

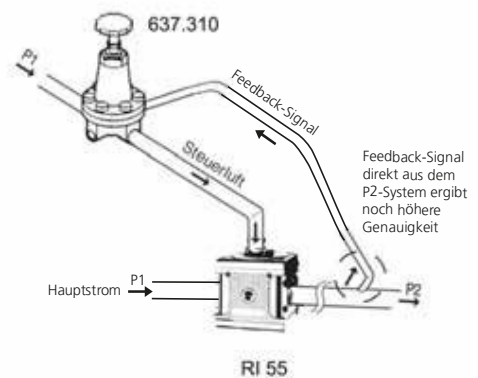


KP 55

Einsatzbeispiel Variante 1 mit Pilotregler



Einsatzbeispiel Variante 2 mit Pilotregler mit Feedback-Signal



Feedback-Signal direkt aus dem P2-System ergibt noch höhere Genauigkeit

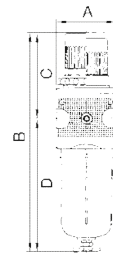
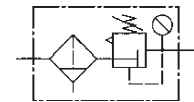
Filterregler

Serie »multifix«

Vordruckunabhängiger, rücksteuerbarer Membrandruckregler mit Sekundärentlüftung in Kombination mit einem Zentrifugalabscheider.

Die Druckeinstellung kann durch Eindrücken des Handrads arretiert werden.

Mediumtemperatur max.	60 °C
Umgebungstemperatur max.	60 °C
Kondensatablass	halbautomatisch
Federhaube	POM-Messing
Dichtmaterial	NBR
Durchflusswertmessung	bei $P_1 = 8 \text{ bar}$, $P_2 = 6 \text{ bar}$ und Druckabfall $\Delta p = 1 \text{ bar}$



Filterregler mit Polycarbonatbehälter und Manometer

Artikel Nr.	Typen Nr.	Gewinde	BG	Eingangsdruk max. bar	Filterfeinheit μm	Regelbereich bar	Manometeranzeige bar	Durchfluss l/min	A mm	B mm	D mm
100468	C 11-K 3-HA	G 1/4	1	16	5	0,1 - 3	0 - 4	1500	47,8	192,1	125,1
100469	C 11-K 6-HA	G 1/4	1	16	5	0,2 - 6	0 - 10	1500	47,8	192,1	125,1
100470	C 11-K 10-HA	G 1/4	1	16	5	0,5 - 10	0 - 16	1500	47,8	192,1	125,1
100471	C 11-K 16-HA	G 1/4	1	16	5	0,5 - 16	0 - 25	1500	47,8	192,1	125,1
100472	C 12-K 3-HA	G 3/8	1	16	5	0,1 - 3	0 - 4	1500	47,8	192,1	125,1
100473	C 12-K 6-HA	G 3/8	1	16	5	0,2 - 6	0 - 10	1500	47,8	192,1	125,1
100474	C 12-K 10-HA	G 3/8	1	16	5	0,5 - 10	0 - 16	1500	47,8	192,1	125,1
100475	C 12-K 16-HA	G 3/8	1	16	5	0,5 - 16	0 - 25	1500	47,8	192,1	125,1
100476	C 33-K 3-HA	G 1/2	3	16	5	0,1 - 3	0 - 4	3500	68,8	246,3	147,3
100477	C 33-K 6-HA	G 1/2	3	16	5	0,2 - 6	0 - 10	3500	68,8	246,3	147,3
100478	C 33-K 10-HA	G 1/2	3	16	5	0,5 - 10	0 - 16	3500	68,8	246,3	147,3
100479	C 33-K 16-HA	G 1/2	3	16	5	0,5 - 16	0 - 25	3500	68,8	246,3	147,3
100480	C 34-K 3-HA	G 3/4	3	16	5	0,1 - 3	0 - 4	3500	68,8	246,3	147,3
100481	C 34-K 6-HA	G 3/4	3	16	5	0,2 - 6	0 - 10	3500	68,8	246,3	147,3
100482	C 34-K 10-HA	G 3/4	3	16	5	0,5 - 10	0 - 16	3500	68,8	246,3	147,3
100483	C 34-K 16-HA	G 3/4	3	16	5	0,5 - 16	0 - 25	3500	68,8	246,3	147,3
100484	C 55-K 3-HA	G 1	5	16	40	0,1 - 3	0 - 4	12000	100,0	381,8	253,8
100485	C 55-K 6-HA	G 1	5	16	40	0,2 - 6	0 - 10	12000	100,0	381,8	253,8
100486	C 55-K 10-HA	G 1	5	16	40	0,5 - 10	0 - 16	12000	100,0	381,8	253,8
100487	C 55-K 16-HA	G 1	5	16	40	0,5 - 16	0 - 25	12000	100,0	381,8	253,8



C 11-K 10-HA



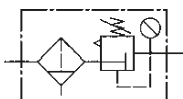
C 55-K 10-HA

Filterregler mit Polycarbonatbehälter, Schutzkorb und Manometer

Artikel Nr.	Typen Nr.	Gewinde	BG	Eingangsdruk max. bar	Filterfeinheit μm	Regelbereich bar	Manometeranzeige bar	Durchfluss l/min	A mm	B mm	D mm
100488	C 11 - S	G 1/4	1	16	5	0,5 - 10	0 - 16	1500	47,8	192,1	125,1
100489	C 12 - S	G 3/8	1	16	5	0,5 - 10	0 - 16	1500	47,8	192,1	125,1
100490	C 33 - S	G 1/2	3	16	5	0,5 - 10	0 - 16	3500	68,8	246,3	147,3
100491	C 34 - S	G 3/4	3	16	5	0,5 - 10	0 - 16	3500	68,8	246,3	147,3
133107	C 44-S 10	G 3/4	4	16	5	0,5 - 10	0 - 16	12500	85,0	315,0	190,0
133108	C 45-S 10	G 1	4	16	5	0,5 - 10	0 - 16	12500	85,0	315,0	190,0
100492	C 55 - S	G 1	5	16	40	0,5 - 10	0 - 16	12000	100,0	381,8	253,8

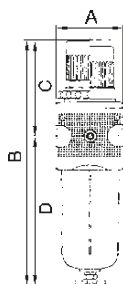


C 11 - S



Filterregler

Serie »multifix«



C 55 M-SR

Filterregler mit Metallbehälter, Sichtrohr und Manometer

Artikel Nr.	Typen Nr.	Gewinde	BG	Eingangsdruck max. bar	Filterfeinheit μm	Regelbereich bar	Manometeranzeige bar	Durchfluss l/min	A mm	B mm	D mm
100493	C 11 M-SR	G 1/4	1	20	5	0,5 - 10	0 - 16	1500	47,8	192,5	125,5
100494	C 12 M-SR	G 3/8	1	20	5	0,5 - 10	0 - 16	1500	47,8	192,5	125,5
100495	C 33 M-SR	G 1/2	3	20	5	0,5 - 10	0 - 16	3500	68,8	248,2	149,2
100496	C 34 M-SR	G 3/4	3	20	5	0,5 - 10	0 - 16	3500	68,8	248,2	149,2
133109	C 44 M-SR-10	G 3/4	4	20	5	0,5 - 10	0 - 16	12500	85,0	314,0	189,0
133110	C 45 M-SR-10	G 1	4	20	5	0,5 - 10	0 - 16	12500	85,0	314,0	189,0
100497	C 55 M-SR	G 1	5	20	40	0,5 - 10	0 - 16	12000	100,0	383,7	255,7

- ➔ Filterregler mit Schutzkorb und Metallbehälter sind auch in den Regelbereichen 0,1 - 3 bar, 0,2 - 6 bar und 0,5 - 16 bar erhältlich. Bitte anfragen.
- ➔ Filterregler abschließbar auf Anfrage erhältlich
- ➔ Eigenluftverbrauch (abhängig vom Sekundärdruck) bei BG 4 und BG 5 (G 3/4 und G 1)



MV 30

R 11-55



MS 11 FS

MS 11 FS-A



KS 11 F-HA

KS 11 F-A

SK 33

655.6.900

Zubehör / Ersatzteile für Filterregler G 1/4 und G 3/8 (BG 1)

Artikel Nr.	Typen Nr.	Beschreibung
100344	MV 30	Haltewinkel mit Mutter M30x1,5
100345	R 11-55	Mutter M30x1,5
100435	ZW 11	Haltewinkel mit 2 Schrauben
100436	KP 11	Koppelpaket zur Verblockung mehrerer Komponenten
100437	KP 11 Z	Koppelpaket für Verteiler schmale Ausführung
100498	MS 11 FS	Metallbehälter mit Sichtrohr
100499	MS 11 FS-A	Metallbehälter mit Sichtrohr und automatischer Entleerung
100500	KS 11 F-HA	Polycarbonatbehälter mit halbautomatischer Entleerung
100361	KS 11 F-A	Polycarbonatbehälter mit automatischer Entleerung
100501	SK 11	Schutzkorb
100438	22.1811.4	Verschleißteilsatz
100134	611.6.905	Filterelement 5 μm , Cellpor
100362	655.6.900	Automatisches Ablassventil

Zubehör / Ersatzteile für Filterregler G 1/2 und G 3/4 (BG 3)

Artikel Nr.	Typen Nr.	Beschreibung
100439	MV 50	Haltewinkel mit Mutter M50x1,5
100440	R 33-55	Mutter M50x1,5
100441	ZW 33	Haltewinkel mit 2 Schrauben
100442	KP 33	Koppelpaket zur Verblockung mehrerer Komponenten
100443	KP 33 Z	Koppelpaket für Verteiler schmale Ausführung
100502	MS 33 FS	Metallbehälter mit Sichtrohr
100503	MS 33 FS-A	Metallbehälter mit Sichtrohr und automatischer Entleerung
100504	KS 33 F-HA	Polycarbonatbehälter mit halbautomatischer Entleerung
100505	KS 33 F-A	Polycarbonatbehälter mit automatischer Entleerung
100506	SK 33	Schutzkorb
100444	22.1833.4	Verschleißteilsatz
100507	633.6.905	Filterelement 5 μm , Cellpor
100983	653.6.908	Filterelement 8 μm , Sinterbronze
100362	655.6.900	Automatisches Ablassventil

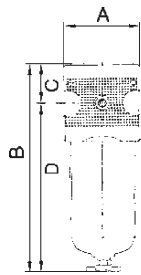
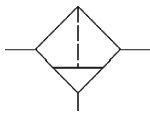
Zubehör / Ersatzteile für Filterregler G 3/4 und G 1 (BG 4)

Artikel Nr.	Typen Nr.	Beschreibung
135858	ZW 45	Haltewinkel mit 2 Schrauben
135857	KP 45	Koppelpaket zur Verblockung mehrerer Komponenten
135859	KSS 45 F-HA	Polycarbonatbehälter mit Schutzkorb, halbautom. Entleerung
135860	KSS 45 F-A	Polycarbonatbehälter mit Schutzkorb, vollautom. Entleerung
135861	MS 45 FS	Metallbehälter mit Sichtrohr, mit halbautom. Entleerung
135862	MS 45 FS-A	Metallbehälter mit Sichtrohr, mit vollautom. Entleerung
135855	22.1845.4	Verschleißteilesatz
100144	6141.6.905	Filterelement 5 µm, Cellpor
100362	655.6.900	Automatisches Ablassventil

**Zubehör / Ersatzteile für Filterregler G 1 (BG 5)**

Artikel Nr.	Typen Nr.	Beschreibung
100445	ZW 55	Haltewinkel mit 2 Schrauben
100446	KP 55	Koppelpaket zur Verblockung mehrerer Komponenten
100502	MS 33 FS	Metallbehälter mit Sichtrohr
100503	MS 33 FS-A	Metallbehälter mit Sichtrohr und automatischer Entleerung
100504	KS 33 F-HA	Polycarbonatbehälter mit halbautomatischer Entleerung
100505	KS 33 F-A	Polycarbonatbehälter mit automatischer Entleerung
100506	SK 33	Schutzkorb
100509	22.355.4	Verschleißteilesatz
100510	655.6.908	Filterelement 8 µm, Cellpor
100511	655.6.940	Filterelement 40 µm, Cellpor
100362	655.6.900	Automatisches Ablassventil





F 11 K-HA



F 11 S



F 55 M-SR

Filter

Serie »multifix«

Zentrifugalabscheider mit Sinter-Filterelement.

Mediumtemperatur max.	60 °C
Umgebungstemperatur max.	60 °C
Kondensatablass	halbautomatisch
Durchflusswertmessung	bei $P_1 = 6$ bar und Druckabfall $\Delta p = 1$ bar

Filter mit Polycarbonatbehälter

Artikel Nr.	Typen Nr.	Gewinde	BG	Eingangsdruck max. bar	Gehäuse	Filterfeinheit μm	Durchfluss l/min	A mm	B mm	D mm
100512	F 11 K-HA	G 1/4	1	16	Zink-Druckguss	5	2100	47,8	152,1	125,1
100513	F 12 K-HA	G 3/8	1	16	Zink-Druckguss	5	2100	47,8	152,1	125,1
100514	F 33 K-HA	G 1/2	3	16	Zink-Druckguss	5	4000	68,8	181,8	147,3
100515	F 34 K-HA	G 3/4	3	16	Zink-Druckguss	5	4000	68,8	181,8	147,3
100516	F 55 K-HA	G 1	5	16	Aluminium	40	8000	100,0	305,8	253,8

Filter mit Polycarbonatbehälter und Schutzkorb

Artikel Nr.	Typen Nr.	Gewinde	BG	Eingangsdruck max. bar	Gehäuse	Filterfeinheit μm	Durchfluss l/min	A mm	B mm	D mm
100517	F 11 S	G 1/4	1	16	Zink-Druckguss	5	2100	47,8	152,1	125,1
100518	F 12 S	G 3/8	1	16	Zink-Druckguss	5	2100	47,8	152,1	125,1
100519	F 33 S	G 1/2	3	16	Zink-Druckguss	5	4000	68,8	181,8	147,3
100520	F 34 S	G 3/4	3	16	Zink-Druckguss	5	4000	68,8	181,8	147,3
133111	F 44 S	G 3/4	4	16	Alu-Druckguss	5	7800	85,0	243,0	190,0
133112	F 45 S	G 1	4	16	Alu-Druckguss	5	7800	85,0	243,0	190,0
100521	F 55 S	G 1	5	16	Aluminium	40	8000	100,0	305,8	253,8

Filter mit Metallbehälter und Sichtrohr

Artikel Nr.	Typen Nr.	Gewinde	BG	Eingangsdruck max. bar	Gehäuse	Filterfeinheit μm	Durchfluss l/min	A mm	B mm	D mm
100522	F 11 M-SR	G 1/4	1	20	Zink-Druckguss	5	2100	47,8	152,5	125,5
100523	F 12 M-SR	G 3/8	1	20	Zink-Druckguss	5	2100	47,8	152,5	125,5
100524	F 33 M-SR	G 1/2	3	20	Zink-Druckguss	5	4000	68,8	183,7	149,2
100525	F 34 M-SR	G 3/4	3	20	Zink-Druckguss	5	4000	68,8	183,7	149,2
133113	F 44 M-SR	G 3/4	4	20	Alu-Druckguss	5	7800	85,0	242,0	189,0
133114	F 45 M-SR	G 1	4	20	Alu-Druckguss	5	7800	85,0	242,0	189,0
100526	F 55 M-SR	G 1	5	20	Aluminium	40	8000	100,0	307,7	255,7

Zubehör / Ersatzteile für Filter G 1/4 und G 3/8 (BG 1)

Artikel Nr.	Typen Nr.	Beschreibung
100435	ZW 11	Haltewinkel mit 2 Schrauben
100436	KP 11	Koppelpaket zur Verblockung mehrerer Komponenten
100437	KP 11 Z	Koppelpaket für Verteiler schmale Ausführung
100498	MS 11 FS	Metallbehälter mit Sichtrohr
100499	MS 11 FS-A	Metallbehälter mit Sichtrohr und automatischer Entleerung
100500	KS 11 F-HA	Polycarbonatbehälter mit halbautomatischer Entleerung
100361	KS 11 F-A	Polycarbonatbehälter mit automatischer Entleerung
100501	SK 11	Schutzkorb
101134	611.6.905	Filterelement 5 μm , Cellpor
100362	655.6.900	Automatisches Ablassventil

Zubehör / Ersatzteile für Filter G 1/2 und G 3/4 (BG 3)

Artikel Nr.	Typen Nr.	Beschreibung
100441	ZW 33	Haltewinkel mit 2 Schrauben
100442	KP 33	Koppelpaket zur Verblockung mehrerer Komponenten
100443	KP 33 Z	Koppelpaket für Verteiler schmale Ausführung
100502	MS 33 FS	Metallbehälter mit Sichtrohr
100503	MS 33 FS-A	Metallbehälter mit Sichtrohr und automatischer Entleerung
100504	KS 33 F-HA	Polycarbonatbehälter mit halbautomatischer Entleerung
100505	KS 33 F-A	Polycarbonatbehälter mit automatischer Entleerung
100506	SK 33	Schutzkorb
100507	633.6.905	Filterelement 5 μm , Cellpor
100362	655.6.900	Automatisches Ablassventil



Zubehör / Ersatzteile für Filter G 3/4 und G 1 (BG 4)

Artikel Nr.	Typen Nr.	Beschreibung
135858	ZW 45	Haltewinkel mit 2 Schrauben
135857	KP 45	Koppelpaket zur Verblockung mehrerer Komponenten
135859	KSS 45 F-HA	Polycarbonatbehälter mit Schutzkorb, halbautom. Entleerung
135860	KSS 45 F-A	Polycarbonatbehälter mit Schutzkorb, vollautom. Entleerung
135861	MS 45 FS	Metallbehälter mit Sichtrohr, mit halbautom. Entleerung
135862	MS 45 FS-A	Metallbehälter mit Sichtrohr, mit vollautom. Entleerung
100144	6141.6.905	Filterelement 5 µm, Cellpor
100362	655.6.900	Automatisches Ablassventil

Zubehör / Ersatzteile für Filter G 1 (BG 5)

Artikel Nr.	Typen Nr.	Beschreibung
100445	ZW 55	Haltewinkel mit 2 Schrauben
100446	KP 55	Koppelpaket zur Verblockung mehrerer Komponenten
100502	MS 33 FS	Metallbehälter mit Sichtrohr
100503	MS 33 FS-A	Metallbehälter mit Sichtrohr und automatischer Entleerung
100504	KS 33 F-HA	Polycarbonatbehälter mit halbautomatischer Entleerung
100505	KS 33 F-A	Polycarbonatbehälter mit automatischer Entleerung
100506	SK 33	Schutzkorb
100511	655.6.940	Filterelement 40 µm, Cellpor
100510	655.6.908	Filterelement 8 µm, Cellpor
100362	655.6.900	Automatisches Ablassventil

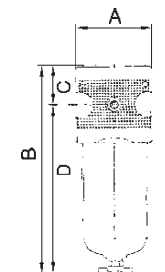
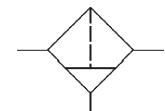


Vorfilter

Serie »multifix«

Zur Ausfilterung von festen Verunreinigungen größer 0,3 µm.

Eingangsdruck max.	16 bar
Mediumtemperatur max.	60 °C
Umgebungstemperatur max.	60 °C
Kondensatablass	halbautomatisch
Dichtmaterial	NBR
Durchflusswertmessung	bei P ₁ = 6 bar und Druckabfall Δ _p = 0,02 bar
Filterfeinheit	0,3 µm
Wirkungsgrad	99,999 %
Filterelement	Papier-POM



Vorfilter mit Polycarbonatbehälter

Artikel Nr.	Typen Nr.	Gewinde	BG	Gehäuse	Durchfluss l/min	DN	A mm	B mm	C mm	D mm
100527	FV 11 K-HA	G 1/4	1	Zink-Druckguss	160	6	47,8	152,1	27,0	125,1
100528	FV 33 K-HA	G 1/2	3	Zink-Druckguss	500	15	68,8	185,8	38,5	147,3

Vorfilter mit Polycarbonatbehälter und Schutzkorb

Artikel Nr.	Typen Nr.	Gewinde	BG	Gehäuse	Durchfluss l/min	DN	A mm	B mm	C mm	D mm
100529	FV 11 S	G 1/4	1	Zink-Druckguss	160	6	47,8	152,1	27,0	125,1
100530	FV 33 S	G 1/2	3	Zink-Druckguss	500	15	68,8	185,8	38,5	147,3
133115	FV 44 S	G 3/4	4	Alu-Druckguss	2000	20	85,0	248,0	58,0	190,0
133116	FV 45 S	G 1	4	Alu-Druckguss	2000	25	85,0	248,0	58,0	190,0

Vorfilter mit Metallbehälter

Artikel Nr.	Typen Nr.	Gewinde	BG	Gehäuse	Durchfluss l/min	DN	A mm	B mm	C mm	D mm
100531	FV 11 M	G 1/4	1	Zink-Druckguss	160	6	47,8	152,5	27,0	125,5
100532	FV 33 M	G 1/2	3	Zink-Druckguss	500	15	68,8	187,7	38,5	149,2
133117	FV 44 M	G 3/4	4	Alu-Druckguss	2000	20	85,0	247,0	58,0	189,0
133118	FV 45 M	G 1	4	Alu-Druckguss	2000	25	85,0	247,0	58,0	189,0



1



ZW 11



KP 11



KS 11 F-HA



MS 11 FS



V 23/40



DM 34



DAF 1



655.6.900

Zubehör / Ersatzteile für Vorfilter G 1/4

Artikel Nr.	Typen Nr.	Beschreibung
100435	ZW 11	Haltewinkel mit 2 Schrauben
100436	KP 11	Koppelpaket zur Verblockung mehrerer Komponenten
100437	KP 11 Z	Koppelpaket für Verteiler schmale Ausführung
100500	KS 11 F-HA	Polycarbonatbehälter mit halbautomatischer Entleerung
100498	MS 11 FS	Metallbehälter mit Sichtrohr
100362	655.6.900	Automatisches Ablassventil
100169	V 23/40	Filterelement (Papier-POM) – vollautomatisches Ablassventil

Zubehör / Ersatzteile für Vorfilter G 1/2

Artikel Nr.	Typen Nr.	Beschreibung
100441	ZW 33	Haltewinkel mit 2 Schrauben
100442	KP 33	Koppelpaket zur Verblockung mehrerer Komponenten
100443	KP 33 Z	Koppelpaket für Verteiler schmale Ausführung
100504	KS 33 F-HA	Polycarbonatbehälter mit halbautomatischer Entleerung
100502	MS 33 FS	Metallbehälter mit Sichtrohr
100172	DM 34	Differenzdruckmanometer
100171	DAF 1	Differenzdruckanzeige
100362	655.6.900	Automatisches Ablassventil
100545	V 38/60	Vorfilterelement (Papier-Aluminium)

Zubehör / Ersatzteile für Vorfilter G 3/4 und G 1

Artikel Nr.	Typen Nr.	Beschreibung
135858	ZW 45	Haltewinkel mit 2 Schrauben
135857	KP 45	Koppelpaket zur Verblockung mehrerer Komponenten
135859	KSS 45 F-HA	Polycarbonatbehälter mit Schutzkorb, halbautom. Entleerung
135860	KSS 45 F-A	Polycarbonatbehälter mit Schutzkorb, vollautom. Entleerung
135861	MS 45 FS	Metallbehälter mit Sichtrohr, mit halbautom. Entleerung
135862	MS 45 FS-A	Metallbehälter mit Sichtrohr, mit vollautom. Entleerung
100174	V 864/04	Filterelement (Papier-Aluminium)
100362	655.6.900	Automatisches Ablassventil

Mikrofilter (Feinfilter)

Serie »multifix«

Zur Ausfilterung von festen Verunreinigungen größer 0,01 µm.

Eingangsdruck max.	16 bar
Mediumtemperatur max.	60 °C
Umgebungstemperatur max.	60 °C
Kondensatablass	halbautomatisch
Dichtmaterial	NBR
Durchflusswertmessung	bei P ₁ = 6 bar und Druckabfall Δ _p = 0,09 bar
Filterfeinheit	0,01 µm
Wirkungsgrad	99,999 %
Filterelement	Borsilikat-POM
Restölgehalt	0,01 mg/m ³

Mikrofilter mit Polycarbonatbehälter

Artikel Nr.	Typen Nr.	Gewinde	BG	Gehäuse	Durchfluss l/min	DN	A mm	B mm	C mm	D mm
100533	FM 11 K-HA	G 1/4	1	Zink-Druckguss	280	6	47,8	152,1	27,0	125,1
100534	FM 33 K-HA	G 1/2	3	Zink-Druckguss	720	15	68,8	185,8	38,5	147,3

Mikrofilter mit Polycarbonatbehälter und Schutzkorb

Artikel Nr.	Typen Nr.	Gewinde	BG	Gehäuse	Durchfluss l/min	DN	A mm	B mm	C mm	D mm
100535	FM 11 S	G 1/4	1	Zink-Druckguss	280	6	47,8	152,1	27,0	125,1
100536	FM 33 S	G 1/2	3	Zink-Druckguss	720	15	68,8	185,8	38,5	147,3
133145	FM 44 S	G 3/4	4	Alu-Druckguss	1500	20	85,0	248,0	58,0	190,0
133146	FM 45 S	G 1	4	Alu-Druckguss	1500	25	85,0	248,0	58,0	190,0

Mikrofilter mit Metallbehälter

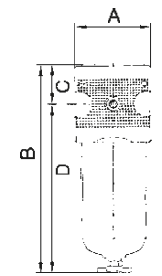
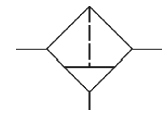
Artikel Nr.	Typen Nr.	Gewinde	BG	Gehäuse	Durchfluss l/min	DN	A mm	B mm	C mm	D mm
100537	FM 11 M	G 1/4	1	Zink-Druckguss	280	6	47,8	152,5	27,0	125,5
100538	FM 33 M	G 1/2	3	Zink-Druckguss	720	15	68,8	187,7	38,5	149,2
133147	FM 44 M	G 3/4	4	Alu-Druckguss	1500	20	85,0	247,0	58,0	189,0
133148	FM 45 M	G 1	4	Alu-Druckguss	1500	25	85,0	247,0	58,0	189,0

Zubehör / Ersatzteile für Mikrofilter G 1/4

Artikel Nr.	Typen Nr.	Beschreibung
100435	ZW 11	Haltewinkel mit 2 Schrauben
100436	KP 11	Koppelpaket zur Verblockung mehrerer Komponenten
100437	KP 11 Z	Koppelpaket für Verteiler schmale Ausführung
100500	KS 11 F-HA	Polycarbonatbehälter mit halbautomatischer Entleerung
100498	MS 11 FS	Metallbehälter mit Sichtrohr
100362	655.6.900	Automatisches Ablassventil
100187	M 23/70	Filterelement (Borsilikat-POM) – halbautomat. Ablassventil
100188	M 23/41	Filterelement (Borsilikat-POM) – vollautomat. Ablassventil

Zubehör / Ersatzteile für Mikrofilter G 1/2

Artikel Nr.	Typen Nr.	Beschreibung
100441	ZW 33	Haltewinkel mit 2 Schrauben
100442	KP 33	Koppelpaket zur Verblockung mehrerer Komponenten
100443	KP 33 Z	Koppelpaket für Verteiler schmale Ausführung
100504	KS 33 F-HA	Polycarbonatbehälter mit halbautomatischer Entleerung
100502	MS 33 FS	Metallbehälter mit Sichtrohr
100172	DM 34	Differenzdruckmanometer
100171	DAF 1	Differenzdruckanzeige
100362	655.6.900	Automatisches Ablassventil
100546	M 38/60	Feinfilterelement (Borsilikat-Aluminium)



FM 33 K-HA



FM 33 S



FM 33 M



ZW 11



KP 11



KS 11 F-HA



MS 11 FS

1



KSS 45 F-HA KSS 45 F-A

Zubehör / Ersatzteile für Mikrofilter G 3/4 und G 1

Artikel Nr.	Typen Nr.	Beschreibung
135858	ZW 45	Haltewinkel mit 2 Schrauben
135857	KP 45	Koppelpaket zur Verblockung mehrerer Komponenten
135859	KSS 45 F-HA	Polycarbonatbehälter mit Schutzkorb, halbautom. Entleerung
135860	KSS 45 F-A	Polycarbonatbehälter mit Schutzkorb, vollautom. Entleerung
135861	MS 45 FS	Metallbehälter mit Sichtrohr, mit halbautom. Entleerung
135862	MS 45 FS-A	Metallbehälter mit Sichtrohr, mit vollautom. Entleerung
100190	M 884/02	Filterelement (Borsilikat-Aluminium)
100362	655.6.900	Automatisches Ablassventil

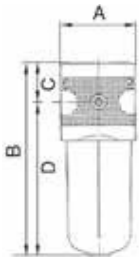


Aktivkohlefilter

Serie »multifix«

Zur Geruchsfiltrierung der Druckluft.

Von der Aktivkohle werden die in der Druckluft enthaltenen Öldampfmoleküle absorbiert. Aktivkohlepartikel gelangen aufgrund einer separaten Filtertrasse nicht in den Luftstrom.



Eingangsdruck max.	16 bar
Mediumtemperatur max.	60 °C
Umgebungstemperatur max.	60 °C
Dichtmaterial	NBR
Durchflusswertmessung	bei $P_1 = 6$ bar und Druckabfall $\Delta_p = 0,2$ bar
Restölgehalt	0,005 mg/m ³
Filterelement	Aktivkohle-POM

Aktivkohlefilter mit Polycarbonatbehälter

Artikel Nr.	Typen Nr.	Gewinde	BG	Gehäuse	Durchfluss l/min	DN	A mm	B mm	C mm	D mm
100539	FA 11 K	G 1/4	1	Zink-Druckguss	380	6	47,8	136,8	27,0	109,8
100540	FA 33 K	G 1/2	3	Zink-Druckguss	1500	15	68,8	166,6	34,5	132,1



FA 33 K

Aktivkohlefilter mit Polycarbonatbehälter und Schutzkorb

Artikel Nr.	Typen Nr.	Gewinde	BG	Gehäuse	Durchfluss l/min	DN	A mm	B mm	C mm	D mm
100541	FA 11 S	G 1/4	1	Zink-Druckguss	380	6	47,8	136,8	27,0	109,8
100542	FA 33 S	G 1/2	3	Zink-Druckguss	1500	15	68,8	167,0	34,5	132,5
133149	FA 44 S	G 3/4	4	Alu-Druckguss	3000	20	85,0	241,0	58,0	183,0
133150	FA 45 S	G 1	4	Alu-Druckguss	3000	25	85,0	241,0	58,0	183,0



FA 33 S

Aktivkohlefilter mit Metallbehälter

Artikel Nr.	Typen Nr.	Gewinde	BG	Gehäuse	Durchfluss l/min	DN	A mm	B mm	C mm	D mm
100543	FA 11 M	G 1/4	1	Zink-Druckguss	380	6	47,8	137,0	27,0	110,0
100544	FA 33 M	G 1/2	3	Zink-Druckguss	1500	15	68,8	168,2	34,5	133,7
133151	FA 44 M	G 3/4	4	Alu-Druckguss	3000	20	85,0	240,0	58,0	182,0
133152	FA 45 M	G 1	4	Alu-Druckguss	3000	25	85,0	240,0	58,0	182,0



FA 33 M

Aktivkohlefilter

Serie »multifix«

Zubehör / Ersatzteile für Aktivkohlefilter G 1/4

Artikel Nr.	Typen Nr.	Beschreibung
100435	ZW 11	Haltewinkel mit 2 Schrauben
100436	KP 11	Koppelpaket zur Verblockung mehrerer Komponenten
100437	KP 11 Z	Koppelpaket für Verteiler schmale Ausführung
100385	KS 11 N	Polycarbonatbehälter für Öler
100547	MS 11 NS	Metallbehälter mit Sichtrohr für Öler
100386	A 23/80	Filterelement (Aktivkohle-POM)



Zubehör / Ersatzteile für Aktivkohlefilter G 1/2

Artikel Nr.	Typen Nr.	Beschreibung
100441	ZW 33	Haltewinkel mit 2 Schrauben
100442	KP 33	Koppelpaket zur Verblockung mehrerer Komponenten
100443	KP 33 Z	Koppelpaket für Verteiler schmale Ausführung
100548	KS 33 N	Polycarbonatbehälter für Öler
100549	MS 33 NS	Metallbehälter mit Sichtrohr für Öler
100550	A 38/90	Aktivkohleelement (Körper aus Aluminium)



Zubehör / Ersatzteile für Aktivkohlefilter G 3/4 und G 1

Artikel Nr.	Typen Nr.	Beschreibung
135858	ZW 45	Haltewinkel mit 2 Schrauben
135857	KP 45	Koppelpaket zur Verblockung mehrerer Komponenten
135863	KSS 45 NS	Polycarbonatbehälter, ohne Ablassventil
135864	MS 45 NS	Metallbehälter, ohne Ablassventil
100205	A 896	Filterelement (Aktivkohle)
100362	655.6.900	Automatisches Ablassventil

Nebelöler

Serie »multifix«

Proportionalöler, Öleinfüllung unter Druck ist möglich.

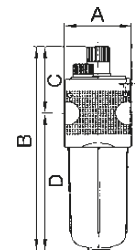
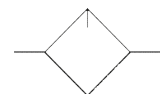
Mediumtemperatur max.	60 °C
Umgebungstemperatur max.	60 °C
Dichtmaterial	NBR
Ölsorte	CL 32 nach DIN 51517-ISO VG 32
Durchflusswertmessung	bei $P_1 = 6 \text{ bar}$ und Druckabfall $\Delta p = 1 \text{ bar}$

Nebelöler mit Polycarbonatbehälter und Tropfaufsatz aus PA

Artikel Nr.	Typen Nr.	Gewinde	BG	Eingangsdruck max. bar	Gehäuse	Durchfluss l/min	A mm	B mm	D mm
100551	L 11 K	G 1/4	1	16	Zink-Druckguss	1900	47,8	167,8	109,8
100552	L 12 K	G 3/8	1	16	Zink-Druckguss	1900	47,8	167,8	109,8
100553	L 33 K	G 1/2	3	16	Zink-Druckguss	5000	68,8	198,2	132,1
100554	L 34 K	G 3/4	3	16	Zink-Druckguss	5000	68,8	198,2	132,1
100555	L 55 K	G 1	5	16	Aluminium	18000	100,0	324,3	241,6

Nebelöler mit Polycarbonatbehälter und Schutzkorb, Tropfaufsatz aus PA

Artikel Nr.	Typen Nr.	Gewinde	BG	Eingangsdruck max. bar	Gehäuse	Durchfluss l/min	A mm	B mm	D mm
100556	L 11 S	G 1/4	1	16	Zink-Druckguss	1900	47,8	167,8	109,8
100557	L 12 S	G 3/8	1	16	Zink-Druckguss	1900	47,8	167,8	109,8
100558	L 33 S	G 1/2	3	16	Zink-Druckguss	5000	68,8	198,6	132,5
100559	L 34 S	G 3/4	3	16	Zink-Druckguss	5000	68,8	198,6	132,5
133119	L 44 S	G 3/4	4	16	Alu-Druckguss	18000	85,0	268,0	182,0
133120	L 45 S	G 1	4	16	Alu-Druckguss	18000	85,0	268,0	182,0
100560	L 55 S	G 1	5	16	Aluminium	18000	100,0	324,3	241,6



L 11 K



L 11 S

Nebelöler

Serie »multifix«

1



L 11 M-SR

Nebelöler mit Metallbehälter und Sichtrohr, Tropfaufsatz aus Metall (Zink-Glas-NBR)

Artikel Nr.	Typen Nr.	Gewinde	BG	Eingangsdruck max. bar	Gehäuse	Durchfluss l/min	A mm	B mm	D mm
100561	L 11 M-SR	G 1/4	1	20	Zink-Druckguss	1900	47,8	181,3	110,0
100562	L 12 M-SR	G 3/8	1	20	Zink-Druckguss	1900	47,8	181,3	110,0
100563	L 33 M-SR	G 1/2	3	20	Zink-Druckguss	5000	68,8	213,0	133,7
100564	L 34 M-SR	G 3/4	3	20	Zink-Druckguss	5000	68,8	213,0	133,7
133121	L 44 M-SR	G 3/4	4	20	Alu-Druckguss	18000	85,0	268,0	182,0
133122	L 45 M-SR	G 1	4	20	Alu-Druckguss	18000	85,0	268,0	182,0
100565	L 55 M-SR	G 1	5	20	Aluminium	18000	100,0	322,9	240,2

➔ Wir empfehlen unser Pneumatik-Spezial-Öl, siehe Seite 140



ZW 11

KP 11

Zubehör / Ersatzteile für Nebelöler G 1/4 und G 3/8 (BG 1)

Artikel Nr.	Typen Nr.	Beschreibung
100435	ZW 11	Haltewinkel mit 2 Schrauben
100436	KP 11	Koppelpaket zur Verblockung mehrerer Komponenten
100437	KP 11 Z	Koppelpaket für Verteiler schmale Ausführung
100547	MS 11 NS	Metallbehälter mit Sichtrohr für Öler
100385	KS 11 N	Polycarbonatbehälter für Öler
100501	SK 11	Schutzkorb
100392	1233.7.990	Tropfaufsatz Polyamid PA
100393	1233.7.909	Tropfaufsatz Metall



MS 11 NS

KS 11 N

Zubehör / Ersatzteile für Nebelöler G 1/2 und G 3/4 (BG 3)

Artikel Nr.	Typen Nr.	Beschreibung
100441	ZW 33	Haltewinkel mit 2 Schrauben
100442	KP 33	Koppelpaket zur Verblockung mehrerer Komponenten
100443	KP 33 Z	Koppelpaket für Verteiler schmale Ausführung
100549	MS 33 NS	Metallbehälter mit Sichtrohr für Öler
100548	KS 33 N	Polycarbonatbehälter für Öler
100506	SK 33	Schutzkorb
100392	1233.7.990	Tropfaufsatz Polyamid PA
100393	1233.7.909	Tropfaufsatz Metall



1233.7.990

1233.7.909

Zubehör / Ersatzteile für Nebelöler G 3/4 und G 1 (BG 4)

Artikel Nr.	Typen Nr.	Beschreibung
135858	ZW 45	Haltewinkel mit 2 Schrauben
135857	KP 45	Koppelpaket zur Verblockung mehrerer Komponenten
135863	KSS 45 NS	Polycarbonatbehälter, ohne Ablassventil
135864	MS 45 NS	Metallbehälter, ohne Ablassventil
100392	1233.7.990	Tropfaufsatz Polyamid PA
100393	1233.7.909	Tropfaufsatz Metall



ZW 33

KP 33

Zubehör / Ersatzteile für Nebelöler G 1 (BG 5)

Artikel Nr.	Typen Nr.	Beschreibung
100445	ZW 55	Haltewinkel mit 2 Schrauben
100446	KP 55	Koppelpaket zur Verblockung mehrerer Komponenten
100549	MS 33 NS	Metallbehälter mit Sichtrohr für Öler
100548	KS 33 N	Polycarbonatbehälter für Öler
100506	SK 33	Schutzkorb
100392	1233.7.990	Tropfaufsatz Polyamid PA
100393	1233.7.909	Tropfaufsatz Metall



MS 33 NS

SK 33

Wartungseinheiten

zweiteilig, Serie »multifix«

Zweiteilige Wartungseinheiten, bestehend aus einem vordruckunabhängigen, rücksteuerbaren Membrandruckregler mit Sekundärentlüftung in Verbindung mit einem Zentrifugalabscheider und einem Proportionalöler.

Regelbereich	0,5 - 10 bar
Manometeranzeige	0 - 16 bar
Mediumtemperatur max.	60 °C
Umgebungstemperatur max.	60 °C
Kondensatablass	halbautomatisch
Federhaube	POM-Messing
Dichtmaterial	NBR
Durchflusswertmessung	bei P ₁ = 8 bar, P ₂ = 6 bar und Druckabfall Δ _p = 1 bar

Wartungseinheit, zweiteilig mit Polycarbonatbehälter und Tropfaufsatz aus PA

Artikel Nr.	Typen Nr.	Gewinde	BG	Eingangsdruck max. bar	Gehäuse	Filterfeinheit μm	Durchfluss l/min	A mm	B mm	D mm
100566	CL 11 K-HA	G 1/4	1	16	Zink-Druckguss	5	1100	92,8	192,1	125,1
100567	CL 12 K-HA	G 3/8	1	16	Zink-Druckguss	5	1100	92,8	192,1	125,1
100568	CL 33 K-HA	G 1/2	3	16	Zink-Druckguss	5	3500	134,8	246,3	147,3
100569	CL 34 K-HA	G 3/4	3	16	Zink-Druckguss	5	3500	134,8	246,3	147,3
100570	CL 55 K-HA	G 1	5	16	Aluminium	40	10500	200,0	381,8	253,8

Wartungseinheit, zweiteilig mit Polycarbonatbehälter und Schutzkorb, Tropfaufsatz aus PA

Artikel Nr.	Typen Nr.	Gewinde	BG	Eingangsdruck max. bar	Gehäuse	Filterfeinheit μm	Durchfluss l/min	A mm	B mm	D mm
100571	CL 11 S	G 1/4	1	16	Zink-Druckguss	5	1100	92,8	192,1	125,1
100572	CL 12 S	G 3/8	1	16	Zink-Druckguss	5	1100	92,8	192,1	125,1
100573	CL 33 S	G 1/2	3	16	Zink-Druckguss	5	3500	134,8	246,3	147,3
100574	CL 34 S	G 3/4	3	16	Zink-Druckguss	5	3500	134,8	246,3	147,3
133123	CL 44 S-10	G 3/4	4	16	Alu-Druckguss	5	9500	170,0	315,0	190,0
133124	CL 45 S-10	G 1	4	16	Alu-Druckguss	5	9500	170,0	315,0	190,0
100575	CL 55 S	G 1	5	16	Aluminium	40	10500	200,0	381,8	253,8

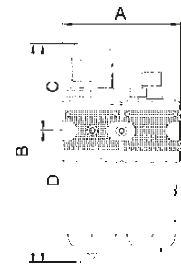
Wartungseinheit, zweiteilig mit Metallbehälter und Sichtrohr, Tropfaufsatz aus Metall (Zink-Glas-NBR)

Artikel Nr.	Typen Nr.	Gewinde	BG	Eingangsdruck max. bar	Gehäuse	Filterfeinheit μm	Durchfluss l/min	A mm	B mm	D mm
100576	CL 11 M-SR	G 1/4	1	20	Zink-Druckguss	5	1100	92,8	192,5	125,5
100577	CL 12 M-SR	G 3/8	1	20	Zink-Druckguss	5	1100	92,8	192,5	125,5
100578	CL 33 M-SR	G 1/2	3	20	Zink-Druckguss	5	3500	134,8	248,2	149,2
100579	CL 34 M-SR	G 3/4	3	20	Zink-Druckguss	5	3500	134,8	248,2	149,2
133125	CL 44 M-SR-10	G 3/4	4	20	Alu-Druckguss	5	9500	170,0	315,0	190,0
133126	CL 45 M-SR-10	G 1	4	20	Alu-Druckguss	5	9500	170,0	315,0	190,0
100580	CL 55 M-SR	G 1	5	20	Aluminium	40	10500	200,0	383,7	255,7

- ➔ 2-teilige Wartungseinheiten sind auch in anderen Regelbereichen (0,1 - 3 bar, 0,2 - 6 bar und 0,5 - 16 bar) und in abschließbarer Ausführung lieferbar. Bitte anfragen.
- ➔ Eigenluftverbrauch (abhängig vom Sekundärdruck) bei BG 4 und BG 5 (G 3/4 und G 1)
- ➔ Wir empfehlen unser Pneumatik-Spezial-Öl, siehe Seite 140

Zubehör / Ersatzteile für Wartungseinheit G 1/4 und G 3/8 (BG 1)

Artikel Nr.	Typen Nr.	Beschreibung
100344	MV 30	Haltewinkel mit Mutter M30x1,5
100345	R 11-55	Mutter M30x1,5
100435	ZW 11	Haltewinkel mit 2 Schrauben
100436	KP 11	Koppelpaket zur Verblockung mehrerer Komponenten
100437	KP 11 Z	Koppelpaket für Verteiler schmale Ausführung
100498	MS 11 FS	Metallbehälter mit Sichtrohr
100499	MS 11 FS-A	Metallbehälter mit Sichtrohr und automatischer Entleerung
100547	MS 11 NS	Metallbehälter mit Sichtrohr für Öler
100500	KS 11 F-HA	Polycarbonatbehälter mit halbautomatischer Entleerung
100361	KS 11 F-A	Polycarbonatbehälter mit automatischer Entleerung
100385	KS 11 N	Polycarbonatbehälter für Öler
100501	SK 11	Schutzkorb
100392	1233.7.990	Tropfaufsatz Polyamid PA
100393	1233.7.909	Tropfaufsatz Metall
100134	611.6.905	Filterelement 5 μm, Cellpor
100438	22.1811.4	Verschleißteilesatz
100362	655.6.900	Automatisches Ablassventil



CL 11 K-HA



CL 11 S



CL 55 M-SR





MV 50 R 33-55



ZW 33 KP 33



MS 33 FS MS 33 FS-A



MS 33 NS KS 33 F-HA



KS 33 F-A KS 33 N



633.6.905 22.1833.4

Zubehör / Ersatzteile für Wartungseinheit G 1/2 und G 3/4 (BG 3)

Artikel Nr.	Typen Nr.	Beschreibung
100439	MV 50	Haltewinkel mit Mutter M50x1,5
100440	R 33-55	Mutter M50x1,5
100441	ZW 33	Haltewinkel mit 2 Schrauben
100442	KP 33	Koppelpaket zur Verblockung mehrerer Komponenten
100443	KP 33 Z	Koppelpaket für Verteiler schmale Ausführung
100502	MS 33 FS	Metallbehälter mit Sichtrohr
100503	MS 33 FS-A	Metallbehälter mit Sichtrohr und automatischer Entleerung
100549	MS 33 NS	Metallbehälter mit Sichtrohr für Öler
100504	KS 33 F-HA	Polycarbonatbehälter mit halbautomatischer Entleerung
100505	KS 33 F-A	Polycarbonatbehälter mit automatischer Entleerung
100548	KS 33 N	Polycarbonatbehälter für Öler
100506	SK 33	Schutzkorb
100392	1233.7.990	Tropfaufsatz Polyamid PA
100393	1233.7.909	Tropfaufsatz Metall
100507	633.6.905	Filterelement 5 µm, Cellpor
100362	655.6.900	Automatisches Ablassventil
100444	22.1833.4	Verschleißteilesatz

Zubehör / Ersatzteile für Wartungseinheit G 3/4 und G 1 (BG 4)

Artikel Nr.	Typen Nr.	Beschreibung
135858	ZW 45	Haltewinkel mit 2 Schrauben
135857	KP 45	Koppelpaket zur Verblockung mehrerer Komponenten
135859	KSS 45 F-HA	Polycarbonatbehälter mit Schutzkorb, halbautom. Entleerung
135860	KSS 45 F-A	Polycarbonatbehälter mit Schutzkorb, vollautom. Entleerung
135861	MS 45 FS	Metallbehälter mit Sichtrohr, mit halbautom. Entleerung
135862	MS 45 FS-A	Metallbehälter mit Sichtrohr, mit vollautom. Entleerung
135863	KSS 45 NS	Polycarbonatbehälter, ohne Ablassventil
135864	MS 45 NS	Metallbehälter, ohne Ablassventil
135855	22.1845.4	Verschleißteilesatz
100144	6141.6.905	Filterelement 5 µm, Cellpor
100362	655.6.900	Automatisches Ablassventil
100392	1233.7.990	Tropfaufsatz Polyamid PA
100393	1233.7.909	Tropfaufsatz Metall

Zubehör / Ersatzteile für Wartungseinheit G 1 (BG 5)

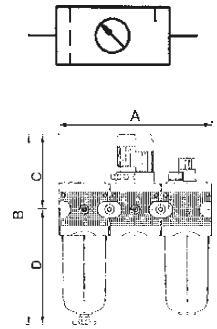
Artikel Nr.	Typen Nr.	Beschreibung
100445	ZW 55	Haltewinkel mit 2 Schrauben
100446	KP 55	Koppelpaket zur Verblockung mehrerer Komponenten
100502	MS 33 FS	Metallbehälter mit Sichtrohr
100503	MS 33 FS-A	Metallbehälter mit Sichtrohr und automatischer Entleerung
100549	MS 33 NS	Metallbehälter mit Sichtrohr für Öler
100504	KS 33 F-HA	Polycarbonatbehälter mit halbautomatischer Entleerung
100505	KS 33 F-A	Polycarbonatbehälter mit automatischer Entleerung
100548	KS 33 N	Polycarbonatbehälter für Öler
100506	SK 33	Schutzkorb
100392	1233.7.990	Tropfaufsatz Polyamid PA
100393	1233.7.909	Tropfaufsatz Metall
100511	655.6.940	Filterelement 40 µm, Cellpor
100510	655.6.908	Filterelement 8 µm, Cellpor
100362	655.6.900	Automatisches Ablassventil
100447	22.1855.4	Verschleißteilesatz
100509	22.355.4	Verschleißteilesatz

Wartungseinheiten

dreiteilig, Serie »multifix«

Dreiteilige Wartungseinheiten, bestehend aus einem vordruckunabhängigen, rücksteuerbaren Membrandruckregler mit Sekundärentlüftung, einem Zentrifugalabscheider und einem Proportionalöler.

Regelbereich	0,5 - 10 bar
Manometeranzeige	0 - 16 bar
Mediumtemperatur max.	60 °C
Umgebungstemperatur max.	60 °C
Kondensatablass	halbautomatisch
Federhaube	POM-Messing
Dichtmaterial	NBR
Durchflusswertmessung	bei $P_1 = 8$ bar, $P_2 = 6$ bar und Druckabfall $\Delta p = 1$ bar



Wartungseinheit, dreiteilig mit Polycarbonatbehälter und Tropfaufsatz aus PA

Artikel Nr.	Typen Nr.	Gewinde	BG	Eingangsdruck max. bar	Gehäuse	Filterfeinheit μm	Durchfluss l/min	A mm	B mm	D mm
100581	FRL 11 K-HA	G 1/4	1	16	Zink-Druckguss	5	1100	137,8	192,1	125,1
100582	FRL 12 K-HA	G 3/8	1	16	Zink-Druckguss	5	1100	137,8	192,1	125,1
100583	FRL 33 K-HA	G 1/2	3	16	Zink-Druckguss	5	3000	200,8	246,3	147,3
100584	FRL 34 K-HA	G 3/4	3	16	Zink-Druckguss	5	3000	200,8	246,3	147,3
100585	FRL 55 K-HA	G 1	5	16	Aluminium	40	11300	300,0	381,8	253,8



FRL 11 K-HA

Wartungseinheit, dreiteilig mit Polycarbonatbehälter und Schutzkorb, Tropfaufsatz aus PA

Artikel Nr.	Typen Nr.	Gewinde	BG	Eingangsdruck max. bar	Gehäuse	Filterfeinheit μm	Durchfluss l/min	A mm	B mm	D mm
100586	FRL 11 S	G 1/4	1	16	Zink-Druckguss	5	1100	137,8	192,1	125,1
100587	FRL 12 S	G 3/8	1	16	Zink-Druckguss	5	1100	137,8	192,1	125,1
100588	FRL 33 S	G 1/2	3	16	Zink-Druckguss	5	3000	200,8	246,3	147,3
100589	FRL 34 S	G 3/4	3	16	Zink-Druckguss	5	3000	200,8	246,3	147,3
133127	FRL 44 S-10	G 3/4	4	16	Alu-Druckguss	5	9500	255,0	315,0	190,0
133128	FRL 45 S-10	G 1	4	16	Alu-Druckguss	5	9500	255,0	315,0	190,0
100590	FRL 55 S	G 1	5	16	Aluminium	40	11300	300,0	381,8	253,8



FRL 11 S

Wartungseinheit, dreiteilig mit Metallbehälter und Sichtrohr, Tropfaufsatz aus Metall (Zink-Glas-NBR)

Artikel Nr.	Typen Nr.	Gewinde	BG	Eingangsdruck max. bar	Gehäuse	Filterfeinheit μm	Durchfluss l/min	A mm	B mm	D mm
100591	FRL 11 M-SR	G 1/4	1	20	Zink-Druckguss	5	1100	137,8	192,5	125,5
100592	FRL 12 M-SR	G 3/8	1	20	Zink-Druckguss	5	1100	137,8	192,5	125,5
100593	FRL 33 M-SR	G 1/2	3	20	Zink-Druckguss	5	3000	200,8	248,2	149,2
100594	FRL 34 M-SR	G 3/4	3	20	Zink-Druckguss	5	3000	200,8	248,2	149,2
133129	FRL 44 M-SR-10	G 3/4	4	20	Alu-Druckguss	5	9500	255,0	315,0	190,0
133130	FRL 45 M-SR-10	G 1	4	20	Alu-Druckguss	5	9500	255,0	315,0	190,0
100595	FRL 55 M-SR	G 1	5	20	Aluminium	40	11300	300,0	383,7	255,7



FRL 55 M-SR

- ➔ 3-teilige Wartungseinheiten sind auch in anderen Regelbereichen (0,1 - 3 bar, 0,2 - 6 bar und 0,5 - 16 bar) und in abschließbarer Ausführung lieferbar. Bitte anfragen.
- ➔ Eigenluftverbrauch (abhängig vom Sekundärdruck) bei BG 4 und BG 5 (G 3/4 und G 1)
- ➔ Wir empfehlen unser Pneumatik-Spezial-Öl, siehe Seite 140

Zubehör / Ersatzteile für Wartungseinheit G 1/4 und G 3/8 (BG 1)

Artikel Nr.	Typen Nr.	Beschreibung
100344	MV 30	Haltewinkel mit Mutter M30x1,5
100345	R 11-55	Mutter M30x1,5
100435	ZW 11	Haltewinkel mit 2 Schrauben
100436	KP 11	Koppelpaket zur Verblockung mehrerer Komponenten
100437	KP 11 Z	Koppelpaket für Verteiler schmale Ausführung
100498	MS 11 FS	Metallbehälter mit Sichtrohr
100499	MS 11 FS-A	Metallbehälter mit Sichtrohr und automatischer Entleerung
100547	MS 11 NS	Metallbehälter mit Sichtrohr für Öler
100500	KS 11 F-HA	Polycarbonatbehälter mit halbautomatischer Entleerung
100361	KS 11 F-A	Polycarbonatbehälter mit automatischer Entleerung
100385	KS 11 N	Polycarbonatbehälter für Öler
100501	SK 11	Schutzkorb
100392	1233.7.990	Tropfaufsatz Polyamid PA
100393	1233.7.909	Tropfaufsatz Metall
100134	611.6.905	Filterelement 5 μm , Cellpor
100438	22.1811.4	Verschleißteilsatz
100362	655.6.900	Automatisches Ablassventil





MV 50 R 33-55



ZW 33 KP 33



MS 33 FS MS 33 FS-A



MS 33 NS KS 33 F-HA



KS 33 F-A KS 33 N



633.6.905 22.1833.4



655.6.940 655.6.908



22.355.4

Zubehör / Ersatzteile für Wartungseinheit G 1/2 und G 3/4 (BG 3)

Artikel Nr.	Typen Nr.	Beschreibung
100439	MV 50	Haltewinkel mit Mutter M50x1,5
100440	R 33-55	Mutter M50x1,5
100441	ZW 33	Haltewinkel mit 2 Schrauben
100442	KP 33	Koppelpaket zur Verblockung mehrerer Komponenten
100443	KP 33 Z	Koppelpaket für Verteiler schmale Ausführung
100502	MS 33 FS	Metallbehälter mit Sichtrohr
100503	MS 33 FS-A	Metallbehälter mit Sichtrohr und automatischer Entleerung
100549	MS 33 NS	Metallbehälter mit Sichtrohr für Öler
100504	KS 33 F-HA	Polycarbonatbehälter mit halbautomatischer Entleerung
100505	KS 33 F-A	Polycarbonatbehälter mit automatischer Entleerung
100548	KS 33 N	Polycarbonatbehälter für Öler
100506	SK 33	Schutzkorb
100392	1233.7.990	Tropfaufsatz Polyamid PA
100393	1233.7.909	Tropfaufsatz Metall
100507	633.6.905	Filterelement 5 µm, Cellpor
100362	655.6.900	Automatisches Ablassventil
100444	22.1833.4	Verschleißteilesatz

Zubehör / Ersatzteile für Wartungseinheit G 3/4 und G 1 (BG 4)

Artikel Nr.	Typen Nr.	Beschreibung
135858	ZW 45	Haltewinkel mit 2 Schrauben
135857	KP 45	Koppelpaket zur Verblockung mehrerer Komponenten
135859	KSS 45 F-HA	Polycarbonatbehälter mit Schutzkorb, halbautom. Entleerung
135860	KSS 45 F-A	Polycarbonatbehälter mit Schutzkorb, vollautom. Entleerung
135861	MS 45 FS	Metallbehälter mit Sichtrohr, mit halbautom. Entleerung
135862	MS 45 FS-A	Metallbehälter mit Sichtrohr, mit vollautom. Entleerung
135863	KSS 45 NS	Polycarbonatbehälter, ohne Ablassventil
135864	MS 45 NS	Metallbehälter, ohne Ablassventil
135855	22.1845.4	Verschleißteilesatz
100144	6141.6.905	Filterelement 5 µm, Cellpor
100362	655.6.900	Automatisches Ablassventil
100392	1233.7.990	Tropfaufsatz Polyamid PA
100393	1233.7.909	Tropfaufsatz Metall

Zubehör / Ersatzteile für Wartungseinheit G 1 (BG 5)

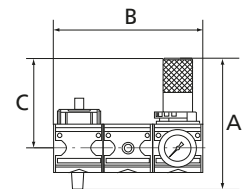
Artikel Nr.	Typen Nr.	Beschreibung
100445	ZW 55	Haltewinkel mit 2 Schrauben
100446	KP 55	Koppelpaket zur Verblockung mehrerer Komponenten
100502	MS 33 FS	Metallbehälter mit Sichtrohr
100503	MS 33 FS-A	Metallbehälter mit Sichtrohr und automatischer Entleerung
100549	MS 33 NS	Metallbehälter mit Sichtrohr für Öler
100504	KS 33 F-HA	Polycarbonatbehälter mit halbautomatischer Entleerung
100505	KS 33 F-A	Polycarbonatbehälter mit automatischer Entleerung
100548	KS 33 N	Polycarbonatbehälter für Öler
100506	SK 33	Schutzkorb
100392	1233.7.990	Tropfaufsatz Polyamid PA
100393	1233.7.909	Tropfaufsatz Metall
100511	655.6.940	Filterelement 40 µm, Cellpor
100510	655.6.908	Filterelement 8 µm, Cellpor
100362	655.6.900	Automatisches Ablassventil
100447	22.1855.4	Verschleißteilesatz
100509	22.355.4	Verschleißteilesatz

Wartungsstationen SAFETY

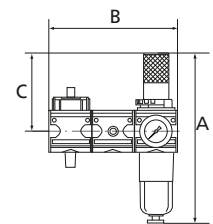
Serie »multifix«

Diese Druckluft-Wartungsstation, bestehend aus einem Kugelhahn inklusive Schalldämpfer, einem Anfahrventil und wahlweise einem Druckregler, einem Filterregler oder einer Wartungseinheit erfüllt sämtliche Anforderungen an Betriebssicherheit und Unfallschutz!

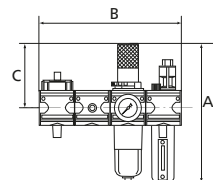
Eingangsdruck	2 - 16 bar
Regelbereich	2 - 10 bar
Manometeranzeige	0 - 16 bar
Temperaturbereich max.	60 °C
Medium	Druckluft
Gehäuse	Zink-Druckguss
Federhaube	POM
Dichtmaterial	NBR
Membrane	NBR
Filterelement	Cellpor (PE)
Filterfeinheit	5 µm
Entlüftungsanschluss	Schalldämpfer (Kugelhahn)
Durchflusswertmessung	bei $P_1 = 8 \text{ bar}$, $P_2 = 6 \text{ bar}$ und Druckabfall $\Delta p = 1 \text{ bar}$



WS 1001 + VS 37



WS 2001 + VS 37



WS 3001 + VS 37

Wartungsstation SAFETY, bestehend aus Kugelhahn inkl. Schalldämpfer, Anfahrventil und Druckregler inkl. Schließzylinder

Artikel Nr.	Typen Nr.	Gewinde	BG	Durchfluss l/min	A mm	B mm	C mm
100596	WS 1001	G 1/4	1	1000	128,0	137,8	94,0
100597	WS 1002	G 1/2	3	4000	189,0	200,8	122,0
100598	WS 1003	G 1	5	12000	241,7	282,8	157,0

Wartungsstation SAFETY, bestehend aus Kugelhahn inkl. Schalldämpfer, Anfahrventil und Filterregler mit Polycarbonatbehälter und Schutzkorb inkl. Schließzylinder

Artikel Nr.	Typen Nr.	Gewinde	BG	Kondensat-ablass	Durchfluss l/min	A mm	B mm	C mm
100599	WS 2001	G 1/4	1	halbautomatisch	1000	219,1	137,8	94,0
100600	WS 2002	G 1/2	3	halbautomatisch	4000	269,3	200,8	122,0
100601	WS 2003	G 1	5	halbautomatisch	12000	410,8	282,8	157,0

Wartungsstation SAFETY, bestehend aus Kugelhahn inkl. Schalldämpfer, Anfahrventil und 2-teiliger Wartungseinheit mit Polycarbonatbehälter und Schutzkorb inkl. Schließzylinder

Artikel Nr.	Typen Nr.	Gewinde	BG	Kondensat-ablass	Durchfluss l/min	A mm	B mm	C mm
100602	WS 3001	G 1/4	1	halbautomatisch	1000	219,1	182,8	94,0
100603	WS 3002	G 1/2	3	halbautomatisch	3550	269,3	266,8	122,0
100604	WS 3003	G 1	5	halbautomatisch	9800	410,8	382,8	157,0

- Vorhängeschloss nicht im Preis inbegriffen. Bitte separat bestellen.
- Zubehör und Ersatzteile finden Sie bei den einzelnen Komponenten: Kugelhahn, Anfahrventil, Druckregler, Filterregler, Wartungseinheit 2-tlg.
- Eigenluftverbrauch (abhängig vom Sekundärdruck) bei BG 5 (G 1)

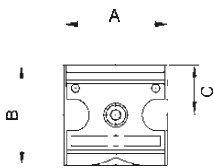
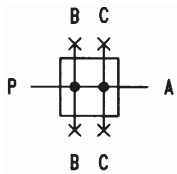
Zubehör

Artikel Nr.	Typen Nr.	Beschreibung
100273	VS 37	Vorhängeschloss, Bügel-Ø 6 mm



VS 37

1



Z 11



T 11

Verteiler

Serie »multifix«

Vierfachverteiler in breiter und schmaler Ausführung.

Eingangsdruck max.	16 bar
Mediumtemperatur max.	60 °C
Umgebungstemperatur max.	60 °C
Dichtmaterial	NBR
Durchflusswertmessung	bei $P_1 = 6$ bar und Druckabfall $\Delta p = 1$ bar

Verteiler - schmale Ausführung

Artikel Nr.	Typen Nr.	Gewinde	BG	Abgang	Gehäuse	Durchfluss l/min	A mm	B mm	C mm
100605	Z 11	G 1/4	1	3 x 1/4, 1 x 1/8	Zink-Druckguss	3300	34,8	52,0	26,0
100606	Z 33	G 1/2	3	1 x 3/8, 2 x 1/4, 1 x 1/8	Zink-Druckguss	11000	38,8	67,0	33,5

Verteiler - breite Ausführung

Artikel Nr.	Typen Nr.	Gewinde	BG	Abgang	Gehäuse	Durchfluss l/min	A mm	B mm	C mm
100607	T 11	G 1/4	1	4 x 1/4	Zink-Druckguss	2500	47,8	52,0	26,0
100608	T 12	G 3/8	1	4 x 1/4	Zink-Druckguss	2500	47,8	52,0	26,0
100609	T 33	G 1/2	3	2 x 1/4, 2 x 1/2	Zink-Druckguss	11000	68,8	67,0	33,5
100610	T 34	G 3/4	3	2 x 1/4, 2 x 1/2	Zink-Druckguss	11000	68,8	67,0	33,5
133131	T 44	G 3/4	4	2 x 1/4, 1 x 3/4, 1 x 1	Alu-Druckguss	18000	85,0	108,0	50,0
133132	T 45	G 1	4	2 x 1/4, 1 x 3/4, 1 x 1	Alu-Druckguss	18000	85,0	108,0	50,0

➔ Durchflussangabe l/min bei P → A

Zubehör / Ersatzteile für Verteiler G 1/4 und G 3/8 (BG 1)

Artikel Nr.	Typen Nr.	Beschreibung
100436	KP 11	Koppelpaket zur Verblockung mehrerer Komponenten
100437	KP 11 Z	Koppelpaket für Verteiler schmale Ausführung
100280	DS 9410	Druckschalter, anflanschbar
100281	22.DS9410.4	Formdichtung für Flanschdruckschalter



KP 11

DS 9410

Zubehör / Ersatzteile für Verteiler G 1/2 und G 3/4 (BG 3)

Artikel Nr.	Typen Nr.	Beschreibung
100442	KP 33	Koppelpaket zur Verblockung mehrerer Komponenten
100443	KP 33 Z	Koppelpaket für Verteiler schmale Ausführung
100280	DS 9410	Druckschalter, anflanschbar
100281	22.DS9410.4	Formdichtung für Flanschdruckschalter



22.DS9410.4

ZW 45

Zubehör / Ersatzteile für Verteiler G 3/4 und G 1 (BG 4)

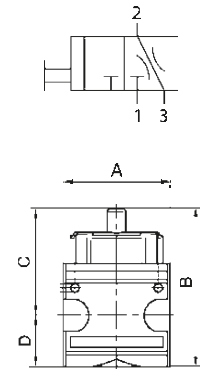
Artikel Nr.	Typen Nr.	Beschreibung
135858	ZW 45	Haltewinkel mit 2 Schrauben
135857	KP 45	Koppelpaket zur Verblockung mehrerer Komponenten
100280	DS 9410	Druckschalter, anflanschbar

Kugelhähne (3/2-Wege)

Serie »multifix«

Mit Knebelgriff, 90° drehbar, abschließbar, mit Entlüftungsbohrung inklusive Schalldämpfer.

Eingangsdruck max.	16 bar
Mediumtemperatur max.	60 °C
Umgebungstemperatur max.	60 °C
Betätigung	Knebel 90° drehbar
Dichtmaterial	NBR
Durchflusswertmessung	bei $P_1 = 6$ bar und Druckabfall $\Delta p = 1$ bar



Kugelhahn (3/2-Wege)

Artikel Nr.	Typen Nr.	Gewinde	BG	Entlüftungs-anschluss	Gehäuse	Durchfluss l/min	A mm	B mm	D mm
100611	K 11	G 1/4	1	G 1/4	Zink-Druckguss	2800	47,8	80,4	26,0
100612	K 12	G 3/8	1	G 1/4	Zink-Druckguss	2800	47,8	80,4	26,0
100613	K 33	G 1/2	3	G 1/2	Zink-Druckguss	11000	68,8	102,6	33,5
100614	K 34	G 3/4	3	G 1/2	Zink-Druckguss	11000	68,8	102,6	33,5
133133	K 44	G 3/4	4	G 1/2	Alu-Druckguss	25000	85,0	140,0	50,0
133134	K 45	G 1	4	G 1/2	Alu-Druckguss	25000	85,0	140,0	50,0
100615	K 55	G 1	5	G 1/2	Aluminium	25000	82,8	133,5	50,5



K 11



K 55

Zubehör für Kugelhahn G 1/4 und G 3/8 (BG 1)

Artikel Nr.	Typen Nr.	Beschreibung
100436	KP 11	Koppelpaket zur Verblockung mehrerer Komponenten
100437	KP 11 Z	Koppelpaket für Verteiler schmale Ausführung
100435	ZW 11	Haltewinkel mit 2 Schrauben
100290	567-2/M	Schalldämpfer Sinterbronze, mit Sechskant und Gewinde aus Ms
100273	VS 37	Vorhängeschloss, Bügel-Ø 6 mm



KP 11

ZW 11

Zubehör für Kugelhahn G 1/2 und G 3/4 (BG 3)

Artikel Nr.	Typen Nr.	Beschreibung
100442	KP 33	Koppelpaket zur Verblockung mehrerer Komponenten
100443	KP 33 Z	Koppelpaket für Verteiler schmale Ausführung
100441	ZW 33	Haltewinkel mit 2 Schrauben
100292	567-4/M	Schalldämpfer Sinterbronze, mit Sechskant und Gewinde aus Ms
100273	VS 37	Vorhängeschloss, Bügel-Ø 6 mm



567-2/M

VS 37



ZW 45

KP 45

Zubehör für Kugelhahn G 3/4 und G 1 (BG 4)

Artikel Nr.	Typen Nr.	Beschreibung
135858	ZW 45	Haltewinkel mit 2 Schrauben
135857	KP 45	Koppelpaket zur Verblockung mehrerer Komponenten



KP 55

ZW 55

Zubehör für Kugelhahn G 1 (BG 5)

Artikel Nr.	Typen Nr.	Beschreibung
100446	KP 55	Koppelpaket zur Verblockung mehrerer Komponenten
100445	ZW 55	Haltewinkel mit 2 Schrauben
100616	AP 55	Anschlussplatte
100292	567-4/M	Schalldämpfer Sinterbronze, mit Sechskant und Gewinde aus Ms
100273	VS 37	Vorhängeschloss, Bügel-Ø 6 mm

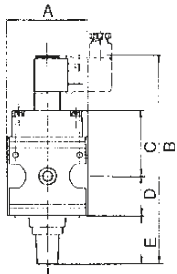
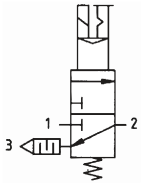


AP 55

Schaltventile (3/2-Wegeventile)

Serie »multifix«

Druckluftanlagen oder Teile von Anlagen können über ein elektrisches Signal ein- oder ausgeschaltet werden. 3/2-Wege-Ausführung inklusive Schalldämpfer. Beim Abschalten wird die Anlage gleichzeitig entlüftet.



S 33-4

Einschaltdauer	100 %
Schutzart	IP 65 (P 54) nach DIN 40050
Elektrischer Anschluss	Gerätestecker PG 9, Form B, EN 175301-803
Mediumtemperatur max.	60 °C
Umgebungstemperatur max.	60 °C
Dichtmaterial	NBR
Durchflusswertmessung	bei P ₁ = 6 bar und Druckabfall Δ _p = 1 bar

Schaltventil (3/2-Wegeventil)

Artikel Nr.	Typen Nr.	Gewinde	BG	Magnet- spule	Eingangs- druck bar	Ent- lüftungs- anschluss	Durch- fluss l/min	A mm	B mm	C mm	D mm	E mm
100617	S 11-1	G 1/4	1	24 V AC, 50 Hz	2 - 10	G 1/4	900	47,8	138,7	43,7	26,0	17,5
100618	S 11-2	G 1/4	1	230 V AC, 50 Hz	2 - 10	G 1/4	900	47,8	138,7	43,7	26,0	17,5
100619	S 11-3	G 1/4	1	110 V AC, 50 Hz	2 - 10	G 1/4	900	47,8	138,7	43,7	26,0	17,5
100620	S 11-4	G 1/4	1	24 V DC	2 - 10	G 1/4	900	47,8	138,7	43,7	26,0	17,5
100621	S 33-1	G 1/2	3	24 V AC, 50 Hz / 12 V DC	2 - 10	G 1/4	4000	68,8	185,0	56,2	33,5	44,1
100622	S 33-2	G 1/2	3	230 V AC, 50 Hz	2 - 10	G 1/4	4000	68,8	185,0	56,2	33,5	44,1
100623	S 33-3	G 1/2	3	110 V AC, 50 Hz	2 - 10	G 1/4	4000	68,8	185,0	56,2	33,5	44,1
100624	S 33-4	G 1/2	3	24 V DC	2 - 10	G 1/4	4000	68,8	185,0	56,2	33,5	44,1
133135	S 44-1	G 3/4	4	24 V AC, 50 Hz	2 - 16	G 1/2	12500	85,0	204,0	53,0	66,0	35,0
133136	S 44-2	G 3/4	4	230 V AC, 50 Hz	2 - 16	G 1/2	12500	85,0	204,0	53,0	66,0	35,0
133137	S 44-3	G 3/4	4	110 V AC, 50 Hz	2 - 16	G 1/2	12500	85,0	204,0	53,0	66,0	35,0
133138	S 44-4	G 3/4	4	24 V DC	2 - 16	G 1/2	12500	85,0	204,0	53,0	66,0	35,0
133139	S 45-1	G 1	4	24 V AC, 50 Hz	2 - 16	G 1/2	12500	85,0	204,0	53,0	66,0	35,0
133140	S 45-2	G 1	4	230 V AC, 50 Hz	2 - 16	G 1/2	12500	85,0	204,0	53,0	66,0	35,0
133141	S 45-3	G 1	4	110 V AC, 50 Hz	2 - 16	G 1/2	12500	85,0	204,0	53,0	66,0	35,0
133142	S 45-4	G 1	4	24 V DC	2 - 16	G 1/2	12500	85,0	204,0	53,0	66,0	35,0

➔ Schaltventile sind auch in pneumatisch betätigter Ausführung lieferbar. Bitte anfragen.

Zubehör / Ersatzteile für Schaltventil G 1/4



KP 11

ZW 11

Artikel Nr.	Typen Nr.	Beschreibung
100436	KP 11	Koppelpaket zur Verblockung mehrerer Komponenten
100437	KP 11 Z	Koppelpaket für Verteiler schmale Ausführung
100435	ZW 11	Haltewinkel mit 2 Schrauben
100290	567-2/M	Schalldämpfer Sinterbronze, mit Sechskant und Gewinde aus Ms
100409	1920.9B	Gerätestecker Form B nach EN 175301-803
100410	S 11-19N	Magnetspule 230 V AC, 50 Hz
100411	S 11-29N	Magnetspule 110 V AC, 50 Hz
100412	S 11-18N	Magnetspule 24 V DC
100413	S 11-30N	Magnetspule 24 V AC, 50 Hz
100625	S 11-38N	3/2-Wegeventil zur Vorsteuerung mit Handbetätigung



567-2/M



1920.9B

Zubehör / Ersatzteile für Schaltventil G 1/2



S 11-38N

400-900-301

Artikel Nr.	Typen Nr.	Beschreibung
100442	KP 33	Koppelpaket zur Verblockung mehrerer Komponenten
100443	KP 33 Z	Koppelpaket für Verteiler schmale Ausführung
100441	ZW 33	Haltewinkel mit 2 Schrauben
100292	567-4/M	Schalldämpfer Sinterbronze, mit Sechskant und Gewinde aus Ms
100409	1920.9B	Gerätestecker Form B nach EN 175301-803
100410	S 11-19N	Magnetspule 230 V AC, 50 Hz
100411	S 11-29N	Magnetspule 110 V AC, 50 Hz
100412	S 11-18N	Magnetspule 24 V DC
100413	S 11-30N	Magnetspule 24 V AC, 50 Hz
100625	S 11-38N	3/2-Wegeventil zur Vorsteuerung mit Handbetätigung



400-900-42



1920.FU

Zubehör / Ersatzteile für Schaltventil G 3/4 und G 1

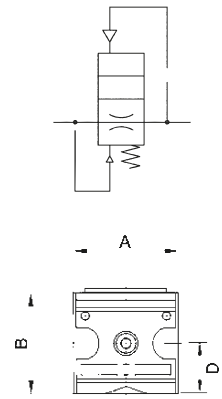
Artikel Nr.	Typen Nr.	Beschreibung
135858	ZW 45	Haltewinkel mit 2 Schrauben
135857	KP 45	Koppelpaket zur Verblockung mehrerer Komponenten
100308	400-900-17	Vorsteuerventil 230 V AC
100309	400-900-301	Vorsteuerventil 24 V AC
100306	400-900-42	Vorsteuerventil 24 V DC
100310	1920.FU	Gerätestecker Form C
154029	400-900-115	Vorsteuerventil 115 V AC

Anfahrventile

Serie »multifix«

Durch Sekundärdruck betätigtes Sitzventil zur kontrollierten Belüftung von Druckluftanlagen.
Bei Erreichen von 50% des Eingangsdrucks wird der volle Querschnitt des Reglers geöffnet.
Durch Drehen der Regulierschraube ist die Füllzeit einstellbar.

Eingangsdruck	2 - 16 bar
Mediumstemperatur max.	60 °C
Umgebungstemperatur max.	60 °C
Dichtmaterial	NBR
Durchflusswertmessung	bei $P_1 = 6$ bar und Druckabfall $\Delta p = 1$ bar



Anfahrventil

Artikel Nr.	Typen Nr.	Gewinde	BG	Gehäuse	Durchfluss l/min	A mm	B mm	D mm
100626	A 11 F	G 1/4	1	Zink-Druckguss	1000	47,8	54,2	26,8
100627	A 33 F	G 1/2	3	Zink-Druckguss	4000	68,8	71,6	35,1
133143	A 44 F	G 3/4	4	Alu-Druckguss	10000	85,0	119,0	53,0
133144	A 45 F	G 1	4	Alu-Druckguss	10000	85,0	119,0	53,0
100628	A 54 F	G 3/4	5	Aluminium	12000	99,7	104,0	52,0
100629	A 55 F	G 1	5	Aluminium	12000	99,7	104,0	52,0



A 11 F



A 55 F

Zubehör für Anfahrventil G 1/4 (BG 1)

Artikel Nr.	Typen Nr.	Beschreibung
100436	KP 11	Koppelpaket zur Verblockung mehrerer Komponenten
100437	KP 11 Z	Koppelpaket für Verteiler schmale Ausführung



KP 11

KP 33

Zubehör für Anfahrventil G 1/2 (BG 3)

Artikel Nr.	Typen Nr.	Beschreibung
100442	KP 33	Koppelpaket zur Verblockung mehrerer Komponenten
100443	KP 33 Z	Koppelpaket für Verteiler schmale Ausführung



KP 55

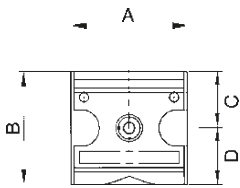
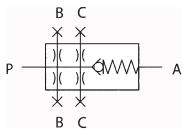
Zubehör für Anfahrventil G 3/4 und G 1 (BG 4)

Artikel Nr.	Typen Nr.	Beschreibung
135857	KP 45	Koppelpaket zur Verblockung mehrerer Komponenten

Zubehör für Anfahrventil G 3/4 und G 1 (BG 5)

Artikel Nr.	Typen Nr.	Beschreibung
100446	KP 55	Koppelpaket zur Verblockung mehrerer Komponenten

1



V 11

Rückschlagventile

Serie »multifix«

Federbelastetes Sitzventil.

Öffnungsdruck min.	0,1 bar
Eingangsdruck max.	16 bar
Mediumtemperatur max.	50 °C
Umgebungstemperatur max.	50 °C
Gehäuse	Zink-Druckguss
Dichtmaterial	NBR
Durchflusswertmessung	bei $P_1 = 6$ bar und Druckabfall $\Delta p = 1$ bar

Rückschlagventil

Artikel Nr.	Typen Nr.	Gewinde	BG	Durchfluss l/min	A mm	B mm	C mm	D mm
100630	V 11	G 1/4	1	700	47,8	52,0	26,0	26,0
100631	V 12	G 3/8	1	700	47,8	52,0	26,0	26,0
100632	V 33/1	G 1/2	3	6000	68,8	67,0	33,5	33,5
100633	V 34/1	G 3/4	3	6000	68,8	67,0	33,5	33,5

Zubehör für Rückschlagventil G 1/4 und G 3/8

Artikel Nr.	Typen Nr.	Beschreibung
100436	KP 11	Koppelpaket zur Verblockung mehrerer Komponenten
100437	KP 11 Z	Koppelpaket für Verteiler schmale Ausführung

Zubehör für Rückschlagventil G 1/2 und G 3/4

Artikel Nr.	Typen Nr.	Beschreibung
100442	KP 33	Koppelpaket zur Verblockung mehrerer Komponenten
100443	KP 33 Z	Koppelpaket für Verteiler schmale Ausführung



KP 11

KP 33