

Rohrdoppelnippel

Material	Messing blank
Arbeitsdruck max.	10 bar
Mediumtemperatur max.	90 °C
Umgebungstemperatur max.	90 °C

Rohrdoppelnippel, Messing

Artikel Nr.	Typen Nr.	Gewinde	Länge mm
111056	LN 1230	G 1/2	30,0
111057	LN 1240	G 1/2	40,0
111058	LN 1250	G 1/2	50,0
111059	LN 1260	G 1/2	60,0
111060	LN 1280	G 1/2	80,0
111061	LN 12100	G 1/2	100,0
111062	LN 12120	G 1/2	120,0
111063	LN 12150	G 1/2	150,0
111064	LN 12180	G 1/2	180,0
111065	LN 12200	G 1/2	200,0
111066	LN 3440	G 3/4	40,0
111067	LN 3460	G 3/4	60,0
111068	LN 3480	G 3/4	80,0
111069	LN 34100	G 3/4	100,0
111070	LN 34120	G 3/4	120,0
111071	LN 34150	G 3/4	150,0
111072	LN 34180	G 3/4	180,0
111073	LN 34200	G 3/4	200,0
111074	LN 10040	G 1	40,0
111075	LN 10060	G 1	60,0
111076	LN 10080	G 1	80,0
111077	LN 100100	G 1	100,0
111078	LN 100120	G 1	120,0
111079	LN 100150	G 1	150,0
111080	LN 100180	G 1	180,0
111081	LN 100200	G 1	200,0
111082	LN 11460	G 1 1/4	60,0
111083	LN 11480	G 1 1/4	80,0
111084	LN 114100	G 1 1/4	100,0
111085	LN 114120	G 1 1/4	120,0
111086	LN 114150	G 1 1/4	150,0
111087	LN 114180	G 1 1/4	180,0
111088	LN 114200	G 1 1/4	200,0
111089	LN 11260	G 1 1/2	60,0
111090	LN 11280	G 1 1/2	80,0
111091	LN 112100	G 1 1/2	100,0
111092	LN 112120	G 1 1/2	120,0
111093	LN 112150	G 1 1/2	150,0
111094	LN 112200	G 1 1/2	200,0
111095	LN 20060	G 2	60,0
111096	LN 20080	G 2	80,0
111097	LN 200100	G 2	100,0
111098	LN 200120	G 2	120,0
111099	LN 200150	G 2	150,0
111100	LN 200200	G 2	200,0



LN 1280

Standardverschraubungen

Messing

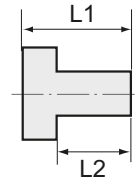
Arbeitsdruck max.	25 bar
Betriebstemperatur max.	150 °C
Material	Messing CW614N

Reduziernippel

Messing

Reduziernippel, kurze Ausführung, zylindrisch

Artikel Nr.	Typen Nr.	Außen- gewinde	Innen- gewinde	L1 mm	L2 mm	SW mm
134441	MS251K1418	G 1/4	G 1/8	14,0	9,0	17
134442	MS251K3818	G 3/8	G 1/8	14,0	9,0	19
134443	MS251K3814	G 3/8	G 1/4	14,0	9,0	19
134444	MS251K1218	G 1/2	G 1/8	17,0	11,0	24
134445	MS251K1214	G 1/2	G 1/4	17,0	11,0	24
134446	MS251K1238	G 1/2	G 3/8	17,0	11,0	24
134447	MS251K3414	G 3/4	G 1/4	18,0	12,0	32
134448	MS251K3438	G 3/4	G 3/8	18,0	12,0	32
134449	MS251K3412	G 3/4	G 1/2	18,0	12,0	32
134450	MS251K112	G 1	G 1/2	19,0	13,0	38
134451	MS251K134	G 1	G 3/4	19,0	13,0	38
134452	MS251K11434	G 1 1/4	G 3/4	21,0	14,0	50
134453	MS251K1141	G 1 1/4	G 1	21,0	14,0	50
134455	MS251K11234	G 1 1/2	G 3/4	23,0	15,0	55
134456	MS251K1121	G 1 1/2	G 1	23,0	15,0	55
134457	MS251K112114	G 1 1/2	G 1 1/4	23,0	15,0	55
134458	MS251K21	G 2	G 1	28,0	20,0	70
134459	MS251K2114	G 2	G 1 1/4	28,0	20,0	70
134460	MS251K2112	G 2	G 1 1/2	28,0	20,0	70
134461	MS251K212112	G 2 1/2	G 1 1/2	32,0	23,0	80
134462	MS251K2122	G 2 1/2	G 2	32,0	23,0	80
134463	MS251K31	G 3	G 1	36,0	26,0	95
134464	MS251K3114	G 3	G 1 1/4	36,0	26,0	95
134465	MS251K3112	G 3	G 1 1/2	36,0	26,0	95
134466	MS251K32	G 3	G 2	36,0	26,0	95
134467	MS251K3212	G 3	G 2 1/2	36,0	26,0	95



MS251K1418

Reduziernippel, kurze Ausführung

Artikel Nr.	Typen Nr.	Außen- gewinde	Innen- gewinde	L1 mm	L2 mm	SW mm
134468	MS251KM53	M5	M3	8,0	5,0	7
134469	MS251KM1410	M14x1,5	M10x1,0	14,0	9,0	17
134470	MS251KM2416	M24x1,5	M16x1,5	24,0	16,0	28
134471	MS251K18M5	G 1/8	M5	11,0	7,0	14
134472	MS251K14M5	G 1/4	M5	14,0	9,0	17



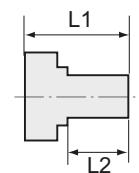
MS251K14M5

Reduziernippel

Messing

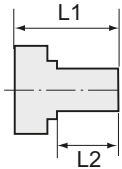
Reduziernippel, lange Ausführung, zylindrisch

Artikel Nr.	Typen Nr.	Außen- gewinde	Innen- gewinde	L1 mm	L2 mm	SW mm
134680	MS251L1818	G 1/8	G 1/8	19,0	7,0	14
134681	MS251L1814	G 1/8	G 1/4	23,0	7,0	17
134682	MS251L1418	G 1/4	G 1/8	22,0	9,0	17



MS251L1418





Reduziernippel

Messing

Reduziernippel, lange Ausführung, zylindrisch

Artikel Nr.	Typen Nr.	Außen- gewinde	Innen- gewinde	L1 mm	L2 mm	SW mm
134683	MS251L1414	G 1/4	G 1/4	24,0	9,0	17
134684	MS251L1438	G 1/4	G 3/8	27,0	9,0	19
134685	MS251L3814	G 3/8	G 1/4	23,0	9,0	19
134686	MS251L3838	G 3/8	G 3/8	24,0	9,0	19
134687	MS251L3812	G 3/8	G 1/2	29,0	9,0	24
134688	MS251L1238	G 1/2	G 3/8	26,0	11,0	24
134689	MS251L1212	G 1/2	G 1/2	29,0	11,0	24
134690	MS251L1234	G 1/2	G 3/4	32,0	11,0	32
134691	MS251L3412	G 3/4	G 1/2	29,0	12,0	32
134692	MS251L3434	G 3/4	G 3/4	34,0	12,0	32
134693	MS251L341	G 3/4	G 1	34,0	12,0	36
134694	MS251L134	G 1	G 3/4	35,0	13,0	38
134695	MS251L11	G 1	G 1	33,0	13,0	38
134696	MS251L1114	G 1	G 1 1/4	37,0	13,0	50
134697	MS251L1141	G 1 1/4	G 1	36,0	14,0	50
134698	MS251L114114	G 1 1/4	G 1 1/4	36,0	14,0	50
134699	MS251L114112	G 1 1/4	G 1 1/2	38,0	14,0	55
134700	MS251L112114	G 1 1/2	G 1 1/4	35,0	15,0	55
134701	MS251L112112	G 1 1/2	G 1 1/2	37,0	15,0	55
134702	MS251L1122	G 1 1/2	G 2	46,0	15,0	70
134703	MS251L2114	G 2	G 1 1/4	48,0	20,0	70
134704	MS251L2112	G 2	G 1 1/2	48,0	20,0	70



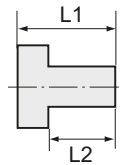
MS251L1418

Reduziernippel, lange Ausführung

Artikel Nr.	Typen Nr.	Außen- gewinde	Innen- gewinde	L1 mm	L2 mm	SW mm
134705	MS251LM35	M3	M5	11,0	3,0	7
134706	MS251LM53	M5	M3	13,0	5,0	7
134707	MS251LM55	M5	M5	13,0	5,0	7
134708	MS251LM518	M5	G 1/8	19,0	5,0	14
134709	MS251L18M5	G 1/8	M5	17,0	7,0	14



MS251L18M5



Verschlusschrauben

Messing

Verschlusschraube mit Innensechskant und Bund

Artikel Nr.	Typen Nr.	Gewinde	L1 mm	L2 mm	SW mm
135962	MS290MS18	G 1/8 Innensechskant	10,0	7,0	5
135963	MS290MS14	G 1/4 Innensechskant	12,0	9,0	6
135965	MS290MS38	G 3/8 Innensechskant	12,0	9,0	8
135966	MS290MS12	G 1/2 Innensechskant	15,0	11,0	10
135967	MS290MS34	G 3/4 Innensechskant	16,0	12,0	12
135968	MS290MS1	G 1 Innensechskant	18,0	13,0	17
135969	MS290MS114	G 1 1/4 Innensechskant	19,0	14,0	22
135970	MS290MS112	G 1 1/2 Innensechskant	20,0	15,0	24
135971	MS290MS2	G 2 Innensechskant	25,0	20,0	27



MS290MS14

Verschlusschraube mit Innensechskant, ohne Bund

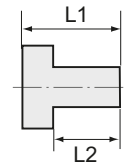
Artikel Nr.	Typen Nr.	Gewinde	L1 mm	SW mm
135976	MS290OBM8	M8x0,75 Innensechskant	8,0	4
135977	MS290OBM10	M10x1,0 Innensechskant	8,0	5
135988	MS290OBM12	M12x1,5 Innensechskant	8,0	6
135989	MS290OBM14	M14x1,5 Innensechskant	10,0	7
135990	MS290OB18	G 1/8 Innensechskant	8,0	5
135991	MS290OB14	G 1/4 Innensechskant	10,0	7
135992	MS290OB38	G 3/8 Innensechskant	12,0	8
135993	MS290OB12	G 1/2 Innensechskant	14,0	10
135994	MS290OB34	G 3/4 Innensechskant	16,0	12



MS290OB14

Verschlusschrauben

Messing



Verschlusschraube mit Innensechskant, ohne Bund

Artikel Nr.	Typen Nr.	Gewinde	L1 mm	SW mm
135995	MS290OB1	G 1 Innensechskant	18,0	17
135996	MS290OB114	G 1 1/4 Innensechskant	20,0	22
135997	MS290OB112	G 1 1/2 Innensechskant	22,0	24
135998	MS290OB2	G 2 Innensechskant	24,0	32



MS290OB14

Verschlusschraube mit Innensechskant, ohne Bund

Artikel Nr.	Typen Nr.	Gewinde	L1 mm	SW mm
136004	MS290ROB18	R 1/8 Innensechskant	8,0	5
136031	MS290ROB14	R 1/4 Innensechskant	10,0	7
136078	MS290ROB38	R 3/8 Innensechskant	10,0	8
136079	MS290ROB12	R 1/2 Innensechskant	10,0	10
136080	MS290ROB34	R 3/4 Innensechskant	12,0	12
136081	MS290ROB01	R 1 Innensechskant	12,0	17
136082	MS290ROB114	R 1 1/4 Innensechskant	18,0	22
136083	MS290ROB112	R 1 1/2 Innensechskant	20,0	24
136084	MS290ROB2	R 2 Innensechskant	22,0	32



MS290ROB14

Verschlusschraube mit Außensechskant

Artikel Nr.	Typen Nr.	Gewinde	L1 mm	L2 mm	SW mm
136085	MS290SKM5	M5 Außensechskant	8,0	4,0	13
136086	MS290SK18	G 1/8 Außensechskant	11,0	7,0	14
136087	MS290SK14	G 1/4 Außensechskant	15,0	9,0	17
136088	MS290SK38	G 3/8 Außensechskant	15,0	9,0	19
136089	MS290SK12	G 1/2 Außensechskant	17,0	11,0	24
136090	MS290SK34	G 3/4 Außensechskant	20,0	12,0	32
136091	MS290SK1	G 1 Außensechskant	21,0	13,0	36
136092	MS290SK114	G 1 1/4 Außensechskant	22,0	14,0	50
136093	MS290SK112	G 1 1/2 Außensechskant	23,0	15,0	55
136094	MS290SK2	G 2 Außensechskant	28,0	20,0	70



MS290SK14

Verschlusschraube mit Außensechskant und Bund

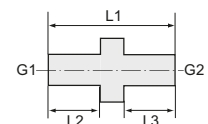
Artikel Nr.	Typen Nr.	Gewinde	L1 mm	L2 mm	SW mm
136095	MS290SKMB18	G 1/8 Außensechskant	16,0	9,0	10
136096	MS290SKMB14	G 1/4 Außensechskant	18,0	9,0	13
136097	MS290SKMB38	G 3/8 Außensechskant	18,0	9,0	17
136098	MS290SKMB12	G 1/2 Außensechskant	23,0	11,0	19
136099	MS290SKMB34	G 3/4 Außensechskant	26,0	12,0	24
136100	MS290SKMB1	G 1 Außensechskant	29,0	13,0	27
136101	MS290SKMB114	G 1 1/4 Außensechskant	31,0	14,0	30
136102	MS290SKMB112	G 1 1/2 Außensechskant	32,0	15,0	30
136103	MS290SKMB2	G 2 Außensechskant	40,0	20,0	36



MS290SKMB14

Doppelgewindenippel

Messing

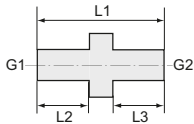


Doppelgewindenippel, Außengewinde zylindrisch

Artikel Nr.	Typen Nr.	Gewinde 1	Gewinde 2	L1 mm	L2 mm	L3 mm	SW mm
131744	MS2521818	G 1/8	G 1/8	18,0	7,0	7,0	14
131752	MS2521814	G 1/8	G 1/4	21,0	7,0	9,0	17
131755	MS2521838	G 1/8	G 3/8	21,0	7,0	9,0	19
131756	MS2521414	G 1/4	G 1/4	23,0	9,0	9,0	17
131759	MS2521438	G 1/4	G 3/8	23,0	9,0	9,0	19
131764	MS2521412	G 1/4	G 1/2	26,0	9,0	11,0	24
131765	MS2523838	G 3/8	G 3/8	23,0	9,0	9,0	19
131791	MS2523812	G 3/8	G 1/2	26,0	9,0	11,0	24
131792	MS2523834	G 3/8	G 3/4	27,0	9,0	12,0	32



MS2521414



Doppelgewindenippel

Messing

Doppelgewindenippel, Außengewinde zylindrisch

Artikel Nr.	Typen Nr.	Gewinde 1	Gewinde 2	L1 mm	L2 mm	L3 mm	SW mm
134118	MS252381	G 3/8	G 1	28,0	9,0	13,0	38
131770	MS2521212	G 1/2	G 1/2	28,0	11,0	11,0	24
131771	MS2521234	G 1/2	G 3/4	29,0	11,0	12,0	32
131772	MS252121	G 1/2	G 1	30,0	11,0	13,0	38
131773	MS2523434	G 3/4	G 3/4	30,0	12,0	12,0	32
131774	MS252341	G 3/4	G 1	31,0	12,0	13,0	38
131775	MS25211	G 1	G 1	32,0	13,0	13,0	38
131776	MS2521114	G 1	G 1 1/4	34,0	13,0	14,0	50
131777	MS2521112	G 1	G 1 1/2	36,0	13,0	15,0	55
131778	MS25212	G 1	G 2	41,0	13,0	20,0	70
134272	MS25211412	G 1 1/4	G 1/2	32,0	14,0	11,0	50
134119	MS25211434	G 1 1/4	G 3/4	33,0	14,0	12,0	50
131779	MS252114114	G 1 1/4	G 1 1/4	35,0	14,0	14,0	50
131780	MS252114112	G 1 1/4	G 1 1/2	37,0	14,0	15,0	55
131781	MS2521142	G 1 1/4	G 2	42,0	14,0	20,0	70
134120	MS25211234	G 1 1/2	G 3/4	34,0	15,0	12,0	50
131782	MS252112112	G 1 1/2	G 1 1/2	38,0	15,0	15,0	55
131783	MS2521122	G 1 1/2	G 2	43,0	15,0	20,0	70
131784	MS25222	G 2	G 2	48,0	20,0	20,0	70
131785	MS2522212	G 2	G 2 1/2	53,0	20,0	23,0	80
131786	MS25223	G 2	G 3	57,0	20,0	26,0	95
131787	MS252212212	G 2 1/2	G 2 1/2	56,0	23,0	23,0	80
131788	MS2522123	G 2 1/2	G 3	60,0	23,0	26,0	95
131789	MS25233	G 3	G 3	63,0	26,0	26,0	95



MS2521414

Doppelgewindenippel, Außengewinde

Artikel Nr.	Typen Nr.	Gewinde 1	Gewinde 2	L1 mm	L2 mm	L3 mm	SW mm
134473	MS252M33	M3	M3	9,0	3,0	3,0	5
134474	MS252M53	M5	M3	11,0	5,0	3,0	7
134475	MS252M55	M5	M5	13,0	5,0	5,0	7
134476	MS252M1414	M14x1,5	M14x1,5	23,0	9,0	9,0	17
134477	MS252M1616	M16x1,5	M16x1,5	23,0	9,0	9,0	19
134478	MS252M2424	M24x1,5	M24x1,5	40,0	16,0	16,0	28
134479	MS252M518	M5	G 1/8	16,0	5,0	7,0	14
134480	MS252M514	M5	G 1/4	19,0	5,0	9,0	17
134481	MS25214M14	G 1/4	M14x1,5	23,0	9,0	9,0	17
134482	MS25238M16	G 3/8	M16x1,5	23,0	9,0	9,0	19
134483	MS25212M24	G 1/2	M24x1,5	33,0	11,0	16,0	28



MS25214M14

Doppelgewindenippel, Außengewinde Linksgewinde

Artikel Nr.	Typen Nr.	Gewinde 1	Gewinde 2	L1 mm	L2 mm	L3 mm	SW mm
134484	MS252LH1414	G 1/4 links	G 1/4 links	23,0	9,0	9,0	17
134485	MS252LH3838	G 3/8 links	G 3/8 links	23,0	9,0	9,0	19



MS252LH1414

Doppelgewindenippel, Außengewinde konisch

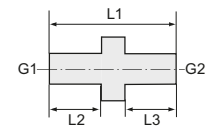
Artikel Nr.	Typen Nr.	Gewinde 1	Gewinde 2	L1 mm	L2 mm	L3 mm	SW mm
134992	MS252R1818	R 1/8	R 1/8	20,0	8,0	8,0	12
134993	MS252R1814	R 1/8	R 1/4	23,0	8,0	11,0	14
134994	MS252R1838	R 1/8	R 3/8	24,0	8,0	11,0	19
134995	MS252R1414	R 1/4	R 1/4	26,0	11,0	11,0	14
134996	MS252R1438	R 1/4	R 3/8	27,0	11,0	11,0	19
134997	MS252R1412	R 1/4	R 1/2	31,0	11,0	14,0	22
134998	MS252R3838	R 3/8	R 3/8	27,0	11,0	11,0	19
134999	MS252R3812	R 3/8	R 1/2	31,0	11,0	14,0	22
135000	MS252R3834	R 3/8	R 3/4	33,0	11,0	16,0	28
135001	MS252R381	R 3/8	R 1	35,0	11,0	18,0	36
135002	MS252R1212	R 1/2	R 1/2	34,0	14,0	14,0	22
135003	MS252R1234	R 1/2	R 3/4	36,0	14,0	16,0	28
135004	MS252R121	R 1/2	R 1	38,0	14,0	18,0	36
135005	MS252R3434	R 3/4	R 3/4	38,0	16,0	16,0	28
135006	MS252R341	R 3/4	R 1	40,0	16,0	18,0	36
135007	MS252R11	R 1	R 1	42,0	18,0	18,0	36
135008	MS252R1114	R 1	R 1 1/4	45,0	18,0	20,0	44



MS252R1414

Doppelgewindenippel

Messing



Doppelgewindenippel, Außengewinde konisch

Artikel Nr.	Typen Nr.	Gewinde 1	Gewinde 2	L1 mm	L2 mm	L3 mm	SW mm
135009	MS252R1112	R 1	R 1 1/2	45,0	18,0	20,0	50
135010	MS252R12	R 1	R 2	51,0	18,0	25,0	62
135011	MS252R11412	R 1 1/4	R 1/2	41,0	20,0	14,0	44
135012	MS252R11434	R 1 1/4	R 3/4	43,0	20,0	16,0	44
135013	MS252R114114	R 1 1/4	R 1 1/4	47,0	20,0	20,0	44
135014	MS252R114112	R 1 1/4	R 1 1/2	47,0	20,0	20,0	50
135015	MS252R1142	R 1 1/4	R 2	53,0	20,0	25,0	62
135016	MS252R11234	R 1 1/2	R 3/4	43,0	20,0	16,0	50
135017	MS252R112112	R 1 1/2	R 1 1/2	47,0	20,0	20,0	50
135018	MS252R1122	R 1 1/2	R 2	53,0	20,0	25,0	62
135019	MS252R22	R 2	R 2	58,0	25,0	25,0	62



MS252R1414

Lösbare Doppelgewindenippel

Messing

Lösbarer Doppelgewindenippel, mit Außengewinde, konisch dichtend

Artikel Nr.	Typen Nr.	Gewinde 1	Gewinde 2	L1 mm	SW mm	SW 1 mm
136112	MS252L1818	R 1/8	R 1/8	27,0	15	5
136113	MS252L1814	R 1/8	R 1/4	30,0	15	5
136114	MS252L1414	R 1/4	R 1/4	33,0	19	6
136115	MS252L1438	R 1/4	R 3/8	34,0	19	6
136116	MS252L3838	R 3/8	R 3/8	37,0	22	8
136117	MS252L1212	R 1/2	R 1/2	44,5	27	12
136118	MS252L3434	R 3/4	R 3/4	53,0	36	14
136119	MS252L11	R 1	R 1	59,0	50	19
136120	MS252L114114	R 1 1/4	R 1 1/4	68,0	60	22
136121	MS252L112112	R 1 1/2	R 1 1/2	75,0	70	24
136122	MS252L22	R 2	R 2	85,0	80	32



MS252L1414

Muffen

Messing

Muffe mit Außensechskant

Artikel Nr.	Typen Nr.	Gewinde	L1 mm	SW mm
136123	MS252MUM5	M5	11,0	8
136124	MS252MU18	G 1/8	22,0	14
136125	MS252MU14	G 1/4	26,0	17
136126	MS252MU38	G 3/8	26,0	22
136127	MS252MU12	G 1/2	30,0	27
136128	MS252MU34	G 3/4	36,0	32
136129	MS252MU1	G 1	40,0	41
136130	MS252MU114	G 1 1/4	45,0	50
136131	MS252MU112	G 1 1/2	50,0	55
136132	MS252MU2	G 2	55,0	70



MS252MU14



Muffen

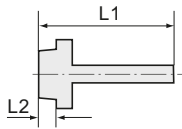
Messing



MS252MU1438

Muffe mit Außensechskant, reduzierend

Artikel Nr.	Typen Nr.	Gewinde 1	Gewinde 2	L1 mm	SW mm
136133	MS252MU1814	G 1/8	G 1/4	26,0	17
136134	MS252MU1438	G 1/4	G 3/8	26,0	22
136135	MS252MU3812	G 3/8	G 1/2	30,0	27
136136	MS252MU12M14	G 1/2	M14x1,5	30,0	27
136137	MS252MU12M16	G 1/2	M16x1,5	24,0	27
136138	MS252MU34M14	G 3/4	M14x1,5	28,0	32
136139	MS252MU34M16	G 3/4	M16x1,5	28,0	32



Einschraubschlauchtüllen

Messing



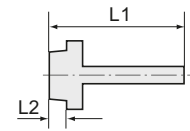
MS2391404

Einschraubschlauchtülle mit Außengewinde zylindrisch

Artikel Nr.	Typen Nr.	Gewinde	für Schlauch mm	L1 mm	L2 mm	SW mm
130981	MS2391804	G 1/8	LW 4	37,0	7,0	14
130984	MS2391806	G 1/8	LW 6	37,0	7,0	14
130985	MS2391808	G 1/8	LW 8	37,0	7,0	14
130986	MS2391809	G 1/8	LW 9	37,0	7,0	14
132482	MS2391810	G 1/8	LW 10	39,0	7,0	14
130987	MS2391404	G 1/4	LW 4	40,0	9,0	17
130988	MS2391406	G 1/4	LW 6	40,0	9,0	17
130989	MS2391408	G 1/4	LW 8	40,0	9,0	17
130990	MS2391409	G 1/4	LW 9	40,0	9,0	17
130991	MS2391410	G 1/4	LW 10	42,0	9,0	17
132483	MS2391412	G 1/4	LW 12	42,0	9,0	17
130992	MS2391413	G 1/4	LW 13	42,0	9,0	17
130993	MS2393804	G 3/8	LW 4	40,0	9,0	19
131024	MS2393806	G 3/8	LW 6	40,0	9,0	19
130996	MS2393808	G 3/8	LW 8	40,0	9,0	19
130997	MS2393809	G 3/8	LW 9	40,0	9,0	19
130998	MS2393810	G 3/8	LW 10	42,0	9,0	19
132484	MS2393812	G 3/8	LW 12	42,0	9,0	19
130999	MS2393813	G 3/8	LW 13	42,0	9,0	19
131000	MS2391206	G 1/2	LW 6	43,0	11,0	24
131001	MS2391208	G 1/2	LW 8	43,0	11,0	24
131002	MS2391209	G 1/2	LW 9	43,0	11,0	24
131003	MS2391210	G 1/2	LW 10	45,0	11,0	24
132485	MS2391212	G 1/2	LW 12	45,0	11,0	24
131004	MS2391213	G 1/2	LW 13	45,0	11,0	24
131005	MS2391216	G 1/2	LW 16	49,0	11,0	24
131008	MS2391219	G 1/2	LW 19	49,0	11,0	24
131009	MS2393409	G 3/4	LW 9	44,0	12,0	32
131010	MS2393413	G 3/4	LW 13	46,0	12,0	32
131012	MS2393416	G 3/4	LW 16	50,0	12,0	32
131013	MS2393419	G 3/4	LW 19	50,0	12,0	32
131014	MS2393425	G 3/4	LW 25	57,0	12,0	32
131015	MS239119	G 1	LW 19	51,0	13,0	38
131016	MS239125	G 1	LW 25	58,0	13,0	38
131017	MS239132	G 1	LW 32	58,0	13,0	38
131018	MS23911432	G 1 1/4	LW 32	60,0	14,0	50
131019	MS23911438	G 1 1/4	LW 38	67,0	14,0	50
131020	MS23911232	G 1 1/2	LW 32	62,0	15,0	55
131083	MS23911238	G 1 1/2	LW 38	69,0	15,0	55
131021	MS23911250	G 1 1/2	LW 50	69,0	15,0	55
131023	MS239250	G 2	LW 50	74,0	20,0	70
132486	MS23921263	G 2 1/2	LW 63	87,0	23,0	80
132487	MS239376	G 3	LW 76	91,0	26,0	95

Einschraubschlauchtüllen

Messing



Einschraubschlauchtülle mit Außengewinde metrisch

Artikel Nr.	Typen Nr.	Gewinde	für Schlauch mm	L1 mm	L2 mm	SW mm
132493	MS239M302	M3	LW 2	14,0	3,0	5
132496	MS239M303	M3	LW 3	14,0	3,0	5
132497	MS239M503	M5	LW 3	16,0	5,0	7
132498	MS239M504	M5	LW 4	16,0	5,0	7
132500	MS239M506	M5	LW 6	16,0	5,0	7
132501	MS239M806	M8x0,75	LW 6	22,0	7,0	12
132502	MS239M1009	M10x1	LW 9	29,0	9,0	14
132503	MS239M1213	M12x1,5	LW 13	42,0	9,0	17
132504	MS239M1413	M14x1,5	LW 13	42,0	9,0	17



MS239M504

Einschraubschlauchtülle mit Außengewinde, Linksgewinde

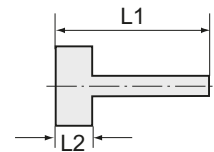
Artikel Nr.	Typen Nr.	Gewinde	für Schlauch mm	L1 mm	L2 mm	SW mm
132505	MS239LH1406	G 1/4 links	LW 6	40,0	9,0	17
132507	MS239LH3806	G 3/8 links	LW 6	40,0	9,0	19
132510	MS239LH3809	G 3/8 links	LW 9	40,0	9,0	19



MS239LH1406

Aufschraubschlauchtüllen

Messing



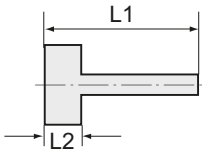
Aufschraubschlauchtülle mit Innengewinde zylindrisch

Artikel Nr.	Typen Nr.	Gewinde	für Schlauch mm	L1 mm	L2 mm	SW mm
134816	MS239A1804	G 1/8	LW 4	36,0	10,0	14
134817	MS239A1806	G 1/8	LW 6	36,0	10,0	14
134818	MS239A1808	G 1/8	LW 8	36,0	10,0	14
134819	MS239A1809	G 1/8	LW 9	36,0	10,0	14
134820	MS239A1810	G 1/8	LW 10	38,0	10,0	14
134821	MS239A1404	G 1/4	LW 4	37,0	11,0	17
134822	MS239A1406	G 1/4	LW 6	37,0	11,0	17
134823	MS239A1408	G 1/4	LW 8	37,0	11,0	17
134824	MS239A1409	G 1/4	LW 9	37,0	11,0	17
134825	MS239A1410	G 1/4	LW 10	39,0	11,0	17
134826	MS239A1412	G 1/4	LW 12	39,0	11,0	17
134827	MS239A1413	G 1/4	LW 13	39,0	11,0	17
134828	MS239A3804	G 3/8	LW 4	37,0	11,0	19
134829	MS239A3806	G 3/8	LW 6	37,0	11,0	19
134830	MS239A3808	G 3/8	LW 8	37,0	11,0	19
134831	MS239A3809	G 3/8	LW 9	37,0	11,0	19
134832	MS239A3810	G 3/8	LW 10	39,0	11,0	19
134833	MS239A3812	G 3/8	LW 12	39,0	11,0	19
134834	MS239A3813	G 3/8	LW 13	39,0	11,0	19
134836	MS239A1206	G 1/2	LW 6	40,5	14,5	24
134837	MS239A1208	G 1/2	LW 8	40,5	14,5	24
134838	MS239A1209	G 1/2	LW 9	40,5	14,5	24
134839	MS239A1210	G 1/2	LW 10	42,5	14,5	24
134840	MS239A1212	G 1/2	LW 12	42,5	14,5	24
134841	MS239A1213	G 1/2	LW 13	42,5	14,5	24
134843	MS239A1216	G 1/2	LW 16	46,5	14,5	24
134844	MS239A1219	G 1/2	LW 19	46,5	14,5	24
134845	MS239A3409	G 3/4	LW 9	43,0	17,0	32
134846	MS239A3413	G 3/4	LW 13	45,0	17,0	32
134847	MS239A3416	G 3/4	LW 16	49,0	17,0	32
134848	MS239A3419	G 3/4	LW 19	49,0	17,0	32
134849	MS239A3425	G 3/4	LW 25	56,0	17,0	32
134850	MS239A119	G 1	LW 19	51,5	19,5	38
134851	MS239A125	G 1	LW 25	58,5	19,5	38
134852	MS239A132	G 1	LW 32	58,5	19,5	38
134853	MS239A11432	G 1 1/4	LW 32	60,0	21,0	50



MS239A1404





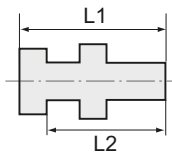
MS239A1404

Aufschraubschlauchtüllen

Messing

Aufschraubschlauchtülle mit Innengewinde zylindrisch

Artikel Nr.	Typen Nr.	Gewinde	für Schlauch mm	L1 mm	L2 mm	SW mm
134854	MS239A11438	G 1 1/4	LW 38	67,0	21,0	50
134855	MS239A11232	G 1 1/2	LW 32	60,0	21,0	55
134856	MS239A11238	G 1 1/2	LW 38	67,0	21,0	55
134857	MS239A11250	G 1 1/2	LW 50	67,0	21,0	55
134858	MS239A250	G 2	LW 50	74,0	28,0	70



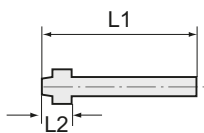
MS2323814

Schottverschraubungen

Messing

Schottverschraubung

Artikel Nr.	Typen Nr.	Außen-gewinde	Innen-gewinde	L1 mm	L2 mm	SW 1 mm	SW 2 mm
136276	MS232M1618	M16x1,5	G 1/8	24,0	19,0	17	22
136277	MS232M2014	M20x1,5	G 1/4	29,0	23,0	22	27
136278	MS232M2638	M26x1,5	G 3/8	28,0	22,0	27	32
136279	MS232M2812	M28x1,5	G 1/2	30,0	24,0	30	36
136280	MS232M3434	M34x2	G 3/4	31,0	25,0	38	41
136281	MS232M421	M42x2	G 1	34,0	27,0	45	50
136282	MS232M49114	M49x2	G 1 1/4	39,0	31,0	55	60
136283	MS232M54112	M54x2	G 1 1/2	46,0	38,0	60	65
136284	MS23218M5	G 1/8	M5	16,0	12,0	12	14
136285	MS2321418	G 1/4	G 1/8	16,0	14,0	17	17
136286	MS2323814	G 3/8	G 1/4	22,0	17,0	19	19
136287	MS2321238	G 1/2	G 3/8	27,0	21,0	24	24
136288	MS2323412	G 3/4	G 1/2	27,0	21,0	30	32
136289	MS232134	G 1	G 3/4	31,0	25,0	38	41



MS2361404

Schlauchtüllen

Messing

Schlauchtülle mit Kugelnippel

Artikel Nr.	Typen Nr.	für Schlauch mm	für Überwurfmutter Typen Nr.	L1 mm	L2 mm
134835	MS2361804	LW 4	MS2341846	33,0	11,0
134842	MS2361806	LW 6	MS2341846	33,5	6,0
133997	MS2361404	LW 4	MS2341446 + MS234LH1446	33,5	11,5
133998	MS2361406	LW 6	MS2341446 + MS234LH1446	36,5	11,5
134003	MS2361409	LW 9	MS2341409	36,5	11,5
134006	MS2363804	LW 4	MS23438469 + MS234LH38469	35,0	13,0
134895	MS2363806	LW 6	MS23438469 + MS234LH38469	48,5	8,5
134902	MS2363809	LW 9	MS23438469 + MS234LH38469	38,0	13,0
137522	MS2361206	LW 6	MS2341269	38,0	13,0
136301	MS2361208	LW 8	MS2341269	38,0	13,0
137523	MS2361209	LW 9	MS2341269	48,0	8,5
136302	MS2361210	LW 10	MS2341269	38,0	13,0
136303	MS2361212	LW 12	MS2341213	38,0	13,0
137524	MS2361213	LW 13	MS2341213 + MS234LH1213	41,0	13,0
136304	MS2363413	LW 13	MS2343419	39,0	14,0
136305	MS2363419	LW 19	MS2343419	47,0	14,0
136306	MS236119	LW 19	MS234119	51,0	15,0
136307	MS236125	LW 25	MS234125	51,0	15,0

Überwurfmutter

Messing

Sechskant-Überwurfmutter

Artikel Nr.	Typen Nr.	Gewinde	für Tülle Typen Nr.	L1 mm	SW mm
137525	MS2341846	G 1/8	MS2361804 + MS2361806	13,0	14
137526	MS2341446	G 1/4	MS2361404 + MS2361406	15,0	17
137527	MS2341409	G 1/4	MS2361409	15,0	17
137528	MS23438469	G 3/8	MS2363804 + MS2363806 + MS2363809	15,0	19
137529	MS2341269	G 1/2	MS2361206 + MS2361208 + MS2361209 + MS2361210	18,0	24
137530	MS2341213	G 1/2	MS2361212 + MS2361213	18,0	24
136309	MS2343419	G 3/4	MS2363419	18,0	32
136310	MS234119	G 1	MS236119	21,0	38
136311	MS234125	G 1	MS236125	21,0	38



MS2341409



MS234LH1446

Sechskant-Überwurfmutter, Linksgewinde

Artikel Nr.	Typen Nr.	Gewinde	für Tülle Typen Nr.	L1 mm	SW mm
137630	MS234LH1446	G 1/4 links	MS2361404 + MS2361406	15,0	17
137631	MS234LH38469	G 3/8 links	MS2363804 + MS2363806 + MS2363809	15,0	19
137632	MS234LH1213	G 1/2 links	MS2361212 + MS2361213	18,0	24

Gegenmutter

Messing

Sechskant-Gegenmutter

Artikel Nr.	Typen Nr.	Gewinde	L1 mm	SW mm
137599	MS23818	G 1/8	3,5	14
137600	MS23814	G 1/4	3,5	17
137601	MS23838	G 3/8	4,5	19
137602	MS23812	G 1/2	5,0	24
137603	MS23834	G 3/4	5,0	32
137604	MS2381	G 1	6,0	41
137605	MS238114	G 1 1/4	8,5	50
137606	MS238112	G 1 1/2	9,0	58
137607	MS2382	G 2	11,0	70
137608	MS238M10	M10x1,0	3,5	14
137609	MS238M12	M12x1,0	5,0	17
137610	MS238M14	M14x1,0	5,0	19
137611	MS238M16	M16x1,0	5,0	22
137612	MS238M20	M20x1,5	6,0	27
137613	MS238M22	M22x1,0	5,0	27
137614	MS238M28	M28x1,5	6,0	38
136312	MS238M24	M24x2	6,0	28
136313	MS238M42	M42x2	7,0	50
136314	MS238M49	M49x2	8,0	60
136315	MS238M54	M54x2	9,0	65



MS23814



Verschlusskappen

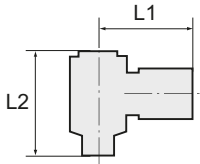
Messing



MSVK14

Verschlusskappe (Sechskant-Ausführung)

Artikel Nr.	Typen Nr.	Gewinde	L1 mm	SW mm
137891	MSVK18	G 1/8	10,0	13
137892	MSVK14	G 1/4	10,0	16
137893	MSVK38	G 3/8	10,0	19
137894	MSVK12	G 1/2	12,0	23
137895	MSVK34	G 3/4	14,0	29
137896	MSVK1	G 1	15,0	36
137897	MSVK114	G 1 1/4	17,0	47
137898	MSVK112	G 1 1/2	20,0	53
137899	MSVK2	G 2	20,0	64
136316	MSVK212	G 2 1/2	20,0	85
136317	MSVK3	G 3	20,0	95



Schwenktüllen

Messing

Arbeitsdruck	0,95 - 15 bar
Temperaturbereich	-10 °C bis 70 °C
Material	Messing vernickelt (Hohlschraube), Messing (Ringtülle)



74-049

Schwenktülle, Außengewinde zylindrisch

Artikel Nr.	Typen Nr.	Gewinde	für Schlauch mm	L1 mm	L2 mm	SW mm
111323	74-024	G 1/8	LW 4	26,0	28,6	14
111324	74-026	G 1/8	LW 6	26,0	28,6	14
111325	74-046	G 1/4	LW 6	28,0	30,5	17
111326	74-049	G 1/4	LW 9	28,0	30,5	17
111327	74-066	G 3/8	LW 6	30,0	31,5	22
111328	74-069	G 3/8	LW 9	30,0	31,5	22

Sortimentsbox Messingdrehteile

Handliche, robuste und qualitativ hochwertige Kunststoff-Sortimentsbox mit den gängigsten Tüllen, Muffen, Doppelnippeln, Reduziernippeln, Verschlusschrauben und Gegenmuttern aus unserem Messingdrehteile-Programm.

Insgesamt 35 verschiedene Sorten von Kleinteilen sind in 21 Kunststoffboxen übersichtlich präsentiert. Die Einsätze können herausgenommen und in der Box selbst individuell platziert werden. Alle Einsätze sind mit den Artikelnummern der beinhalteten Teile beschriftet.

Bestückung:

30 Einschraubschlauchtüllen G 1/4-6 • G 1/4-9 • G 3/8-6 • G 3/8-9 • G 1/2-9 • G 1/2-13
 38 Doppelnippel G 1/8 x G 1/8 • G 1/8 x G 1/4 • G 1/4 x G 1/4 • G 1/4 x G 3/8 • G 3/8 x G 3/8 • G 3/8 x G 1/2 • G 1/2 x G 1/2 • G 1/2 x G 3/4
 19 Reduziernippel G 1/4 a. x G 1/8 i. • G 3/8 a. x G 1/4 i. • G 1/2 a. x G 3/8 i. • G 3/4 a. x G 1/2 i.
 18 Muffen G 1/8 • G 1/4 • G 3/8 • G 1/2
 20 Verschlusschrauben G 1/8 • G 1/4 • G 3/8 • G 1/2
 15 Doppelschlauchtüllen 6, 9, 13 mm
 20 Gegenmuttern G 1/8 • G 1/4 • G 3/8 • G 1/2
 1 Gewindekleber 10 ml
 1 PTFE-Dichtband

Sortimentsbox Messingdrehteile

Artikel Nr.	Typen Nr.	Beschreibung
111329	DTB 300	Sortimentsbox Messingdrehteile

- ➔ Sortimentsbox Schnellverschlusskupplungen NW 7,2 finden Sie auf Seite 536-537
- ➔ Sortimentsboxen Schnellsteckverbindungen »Blaue Serie« finden Sie auf Seite 673
- ➔ Sortimentsbox Schnellsteckverbindungen Serie »click-clock« finden Sie auf Seite 708
- ➔ Sortimentsboxen Schlauchklemmen finden Sie auf Seite 951



DTB 300

Sortimentsbox Messingdrehteile

Reduzierte Bestückung

Handliche Kunststoff-Sortimentsbox mit reduzierter Bestückung, beinhaltet die gängigsten Tüllen, Doppelnippel und Reduziernippel unseres Messingdrehteile-Programms.

Bestückung:

32 Einschraubschlauchtüllen G 1/4-6 • G 1/4-9 • G 3/8-9 • G 1/2-9 • G 1/2-13
 22 Doppelnippel G 1/4 x G 1/4 • G 3/8 x G 3/8 • G 1/2 x G 1/2
 40 Reduziernippel G 1/4 a. x G 1/8 i. • G 3/8 a. x G 1/4 i. • G 1/2 a. x G 3/8 i. • G 1/2 a. x G 1/4 i.

Sortimentsbox Messingdrehteile

Artikel Nr.	Typen Nr.	Beschreibung
131537	DTBR 300	Sortimentsbox Messingdrehteile mit reduzierter Bestückung

- ➔ Sortimentsbox Schnellverschlusskupplungen NW 7,2 finden Sie auf Seite 536-537
- ➔ Sortimentsboxen Schnellsteckverbindungen »Blaue Serie« finden Sie auf Seite 673
- ➔ Sortimentsbox Schnellsteckverbindungen Serie »click-clock« finden Sie auf Seite 708
- ➔ Sortimentsboxen Schlauchklemmen finden Sie auf Seite 951



DTBR 300

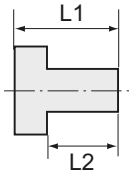


Standardverschraubungen

Messing vernickelt

Für Luft, Wasser, Öl, Dampf etc. einsetzbar.

Arbeitsdruck max.	25 bar
Material	Messing vernickelt CW614N (galvanisch vernickelt)



Reduziernippel

Messing vernickelt



MSN251K1418

Reduziernippel, kurze Ausführung, zylindrisch

Artikel Nr.	Typen Nr.	Außen- gewinde	Innen- gewinde	Betriebs- temperatur max. °C	L1 mm	L2 mm	SW mm
134710	MSN251K1418	G 1/4	G 1/8	150	14,0	9,0	17
134711	MSN251K3818	G 3/8	G 1/8	150	14,0	9,0	19
134712	MSN251K3814	G 3/8	G 1/4	150	14,0	9,0	19
134713	MSN251K1218	G 1/2	G 1/8	150	17,0	11,0	24
134714	MSN251K1214	G 1/2	G 1/4	150	17,0	11,0	24
134715	MSN251K1238	G 1/2	G 3/8	150	17,0	11,0	24
134716	MSN251K3414	G 3/4	G 1/4	150	18,0	12,0	32
134717	MSN251K3438	G 3/4	G 3/8	150	18,0	12,0	32
134718	MSN251K3412	G 3/4	G 1/2	150	18,0	12,0	32
134719	MSN251K0112	G 1	G 1/2	150	19,0	13,0	38
134720	MSN251K0134	G 1	G 3/4	150	19,0	13,0	38
134721	MSN251K11434	G 1 1/4	G 3/4	150	21,0	14,0	50
134722	MSN251K1141	G 1 1/4	G 1	150	21,0	14,0	50
134723	MSN251K11234	G 1 1/2	G 3/4	150	23,0	15,0	55
134724	MSN251K1121	G 1 1/2	G 1	150	23,0	15,0	55
134725	MSN251K112114	G 1 1/2	G 1 1/4	150	23,0	15,0	55
134726	MSN251K21	G 2	G 1	150	28,0	20,0	70
134727	MSN251K2114	G 2	G 1 1/4	150	28,0	20,0	70
134728	MSN251K2112	G 2	G 1 1/2	150	28,0	20,0	70
134729	MSN251K212112	G 2 1/2	G 1 1/2	150	32,0	23,0	80
134730	MSN251K2122	G 2 1/2	G 2	150	32,0	23,0	80
134731	MSN251K31	G 3	G 1	150	36,0	26,0	95
134732	MSN251K3114	G 3	G 1 1/4	150	36,0	26,0	95
134733	MSN251K3112	G 3	G 1 1/2	150	36,0	26,0	95
134734	MSN251K32	G 3	G 2	150	36,0	26,0	95
134735	MSN251K3212	G 3	G 2 1/2	150	36,0	26,0	95

Reduziernippel, kurze Ausführung

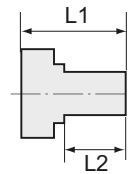


MSN251KM53

Artikel Nr.	Typen Nr.	Außen- gewinde	Innen- gewinde	Betriebs- temperatur max. °C	L1 mm	L2 mm	SW mm
134736	MSN251KM53	M5	M3	150	8,0	5,0	7
134737	MSN251KM1410	M14x1,5	M10x1,0	150	14,0	9,0	17
134738	MSN251KM2416	M24x1,5	M16x1,5	150	24,0	16,0	28
134739	MSN251K18M5	G 1/8	M5	150	11,0	7,0	14
134740	MSN251K14M5	G 1/4	M5	150	14,0	9,0	17

Reduziernippel

Messing vernickelt



Reduziernippel, lange Ausführung, zylindrisch

Artikel Nr.	Typen Nr.	Außen- gewinde	Innen- gewinde	Betriebs- temperatur max. °C	L1 mm	L2 mm	SW mm
134741	MSN251L1818	G 1/8	G 1/8	150	19,0	7,0	14
134742	MSN251L1814	G 1/8	G 1/4	150	23,0	7,0	17
134743	MSN251L1418	G 1/4	G 1/8	150	22,0	9,0	17
134744	MSN251L1414	G 1/4	G 1/4	150	24,0	9,0	17
134745	MSN251L1438	G 1/4	G 3/8	150	27,0	9,0	19
134746	MSN251L3814	G 3/8	G 1/4	150	23,0	9,0	19
134747	MSN251L3838	G 3/8	G 3/8	150	24,0	9,0	19
134748	MSN251L3812	G 3/8	G 1/2	150	29,0	9,0	24
134749	MSN251L1238	G 1/2	G 3/8	150	26,0	11,0	24
134750	MSN251L1212	G 1/2	G 1/2	150	29,0	11,0	24
134751	MSN251L1234	G 1/2	G 3/4	150	32,0	11,0	32
134752	MSN251L3412	G 3/4	G 1/2	150	29,0	12,0	32
134753	MSN251L3434	G 3/4	G 3/4	150	34,0	12,0	32
134754	MSN251L341	G 3/4	G 1	150	34,0	12,0	36
134755	MSN251L134	G 1	G 3/4	150	35,0	13,0	38
134756	MSN251L11	G 1	G 1	150	33,0	13,0	38
134757	MSN251L1114	G 1	G 1 1/4	150	37,0	13,0	50
134758	MSN251L1141	G 1 1/4	G 1	150	36,0	14,0	50
134759	MSN251L114114	G 1 1/4	G 1 1/4	150	36,0	14,0	50
134760	MSN251L114112	G 1 1/4	G 1 1/2	150	38,0	14,0	55
134761	MSN251L112114	G 1 1/2	G 1 1/4	150	35,0	15,0	55
134762	MSN251L112112	G 1 1/2	G 1 1/2	150	37,0	15,0	55
134763	MSN251L1122	G 1 1/2	G 2	150	46,0	15,0	70
134764	MSN251L2114	G 2	G 1 1/4	150	48,0	20,0	70
134765	MSN251L2112	G 2	G 1 1/2	150	48,0	20,0	70



MSN251L1418

Reduziernippel, lange Ausführung

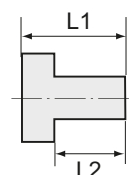
Artikel Nr.	Typen Nr.	Außen- gewinde	Innen- gewinde	Betriebs- temperatur max. °C	L1 mm	L2 mm	SW mm
134766	MSN251LM35	M3	M5	150	11,0	3,0	7
134767	MSN251LM53	M5	M3	150	13,0	5,0	7
134768	MSN251LM55	M5	M5	150	13,0	5,0	7
134769	MSN251LM518	M5	G 1/8	150	19,0	5,0	14
134770	MSN251L18M5	G 1/8	M5	150	17,0	7,0	14



MSN251L18M5

Reduziernippel

Messing vernickelt



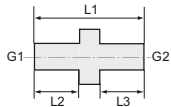
Reduziernippel, Außengewinde konisch, Innengewinde zylindrisch

Artikel Nr.	Typen Nr.	Außen- gewinde	Innen- gewinde	Betriebs- temperatur max. °C	L1 mm	L2 mm	SW mm
111340	235.01/N	R 1/4	G 1/8	150	16,0	11,0	14
111341	235.02/N	R 3/8	G 1/8	150	17,0	11,5	17
111342	235.03/N	R 3/8	G 1/4	150	17,0	11,5	17
111343	235.04/N	R 1/2	G 1/8	150	19,5	14,0	22
111344	235.05/N	R 1/2	G 1/4	150	20,0	14,0	22
111345	235.06/N	R 1/2	G 3/8	150	20,0	14,0	22
111346	235.07/N	R 3/4	G 3/8	150	23,0	16,5	27
111347	235.08/N	R 3/4	G 1/2	150	23,0	16,5	27
111348	235.09/N	R 1	G 1/2	150	25,0	16,0	34
111349	235.10/N	R 1	G 3/4	150	25,0	18,0	34



235.04/N





Doppelgewindenippel

Messing vernickelt



MSN2521818

Doppelgewindenippel, Außengewinde zylindrisch

Artikel Nr.	Typen Nr.	Gewinde 1	Gewinde 2	Betriebs- temperatur max. °C	L1 mm	L2 mm	L3 mm	SW mm
131891	MSN2521818	G 1/8	G 1/8	150	18,0	7,0	7,0	14
131892	MSN2521814	G 1/8	G 1/4	150	21,0	7,0	9,0	17
131893	MSN2521838	G 1/8	G 3/8	150	21,0	7,0	9,0	19
131894	MSN2521414	G 1/4	G 1/4	150	23,0	9,0	9,0	17
131895	MSN2521438	G 1/4	G 3/8	150	23,0	9,0	9,0	19
131896	MSN2521412	G 1/4	G 1/2	150	26,0	9,0	11,0	24
131897	MSN2523838	G 3/8	G 3/8	150	23,0	9,0	9,0	19
131898	MSN2523812	G 3/8	G 1/2	150	26,0	9,0	11,0	24
131899	MSN2523834	G 3/8	G 3/4	150	27,0	9,0	12,0	32
134283	MSN252381	G 3/8	G 1	150	28,0	9,0	13,0	38
131900	MSN2521212	G 1/2	G 1/2	150	28,0	11,0	11,0	24
131901	MSN2521234	G 1/2	G 3/4	150	29,0	11,0	12,0	32
131902	MSN252121	G 1/2	G 1	150	30,0	11,0	13,0	38
131904	MSN2523434	G 3/4	G 3/4	150	30,0	12,0	12,0	32
131903	MSN252341	G 3/4	G 1	150	31,0	12,0	13,0	38
131905	MSN25211	G 1	G 1	150	32,0	13,0	13,0	38
131906	MSN2521114	G 1	G 1 1/4	150	34,0	13,0	14,0	50
131907	MSN2521112	G 1	G 1 1/2	150	36,0	13,0	15,0	55
131908	MSN25212	G 1	G 2	150	41,0	13,0	20,0	70
134289	MSN25211412	G 1 1/4	G 1/2	150	32,0	14,0	11,0	50
134287	MSN25211434	G 1 1/4	G 3/4	150	33,0	14,0	12,0	50
131909	MSN252114114	G 1 1/4	G 1 1/4	150	35,0	14,0	14,0	50
131910	MSN252114112	G 1 1/4	G 1 1/2	150	37,0	14,0	15,0	55
131911	MSN2521142	G 1 1/4	G 2	150	42,0	14,0	20,0	70
134288	MSN25211234	G 1 1/2	G 3/4	150	34,0	15,0	12,0	50
131912	MSN252112112	G 1 1/2	G 1 1/2	150	38,0	15,0	15,0	55
131913	MSN2521122	G 1 1/2	G 2	150	43,0	15,0	20,0	70
131914	MSN25222	G 2	G 2	150	48,0	20,0	20,0	70
131915	MSN2522212	G 2	G 2 1/2	150	53,0	20,0	23,0	80
131916	MSN25223	G 2	G 3	150	57,0	20,0	26,0	95
131917	MSN252212212	G 2 1/2	G 2 1/2	150	56,0	23,0	23,0	80
131918	MSN2522123	G 2 1/2	G 3	150	60,0	23,0	26,0	95
131920	MSN25233	G 3	G 3	150	63,0	26,0	26,0	95

Doppelgewindenippel, Außengewinde



MSN25214M14

Artikel Nr.	Typen Nr.	Gewinde 1	Gewinde 2	Betriebs- temperatur max. °C	L1 mm	L2 mm	L3 mm	SW mm
134771	MSN252M33	M3	M3	150	9,0	3,0	3,0	5
134772	MSN252M53	M5	M3	150	11,0	5,0	3,0	7
134773	MSN252M1414	M14x1,5	M14x1,5	150	23,0	9,0	9,0	17
134774	MSN252M1616	M16x1,5	M16x1,5	150	23,0	9,0	9,0	19
134775	MSN252M2424	M24x1,5	M24x1,5	150	40,0	16,0	16,0	28
134776	MSN252M55	M5	M5	150	13,0	5,0	5,0	7
134777	MSN252M518	M5	G 1/8	150	16,0	5,0	7,0	14
134778	MSN252M514	M5	G 1/4	150	19,0	5,0	9,0	17
134779	MSN25214M14	G 1/4	M14x1,5	150	23,0	9,0	9,0	17
134780	MSN25238M16	G 3/8	M16x1,5	150	23,0	9,0	9,0	19
134781	MSN25212M24	G 1/2	M24x1,5	150	33,0	11,0	16,0	28

Doppelgewindenippel, Außengewinde konisch

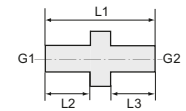


MSN252R1438

Artikel Nr.	Typen Nr.	Gewinde 1	Gewinde 2	Betriebs- temperatur max. °C	L1 mm	L2 mm	L3 mm	SW mm
134782	MSN252R1818	R 1/8	R 1/8	150	20,0	8,0	8,0	12
134783	MSN252R1814	R 1/8	R 1/4	150	23,0	8,0	11,0	14
134784	MSN252R1838	R 1/8	R 3/8	150	24,0	8,0	11,0	19
134785	MSN252R1414	R 1/4	R 1/4	150	26,0	11,0	11,0	14
134786	MSN252R1438	R 1/4	R 3/8	150	27,0	11,0	11,0	19
134787	MSN252R1412	R 1/4	R 1/2	150	31,0	11,0	14,0	22
134788	MSN252R3838	R 3/8	R 3/8	150	27,0	11,0	11,0	19
134789	MSN252R3812	R 3/8	R 1/2	150	31,0	11,0	14,0	22
134790	MSN252R3834	R 3/8	R 3/4	150	33,0	11,0	16,0	28
134791	MSN252R381	R 3/8	R 1	150	35,0	11,0	18,0	36
134792	MSN252R1212	R 1/2	R 1/2	150	34,0	14,0	14,0	22

Doppelgewindenippel

Messing vernickelt



Doppelgewindenippel, Außengewinde konisch

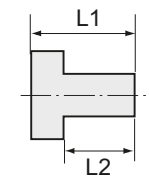
Artikel Nr.	Typen Nr.	Gewinde 1	Gewinde 2	Betriebs- temperatur max. °C	L1 mm	L2 mm	L3 mm	SW mm
134793	MSN252R1234	R 1/2	R 3/4	150	36,0	14,0	16,0	28
134794	MSN252R121	R 1/2	R 1	150	38,0	14,0	18,0	36
134795	MSN252R3434	R 3/4	R 3/4	150	38,0	16,0	16,0	28
134796	MSN252R341	R 3/4	R 1	150	40,0	16,0	18,0	36
134797	MSN252R11	R 1	R 1	150	42,0	18,0	18,0	36
134798	MSN252R1114	R 1	R 1 1/4	150	45,0	18,0	20,0	44
134799	MSN252R1112	R 1	R 1 1/2	150	45,0	18,0	20,0	50
134800	MSN252R12	R 1	R 2	150	51,0	18,0	25,0	62
134801	MSN252R11412	R 1 1/4	R 1/2	150	41,0	20,0	14,0	44
134802	MSN252R11434	R 1 1/4	R 3/4	150	43,0	20,0	16,0	44
134803	MSN252R114114	R 1 1/4	R 1 1/4	150	47,0	20,0	20,0	44
134804	MSN252R114112	R 1 1/4	R 1 1/2	150	47,0	20,0	20,0	50
134805	MSN252R1142	R 1 1/4	R 2	150	53,0	20,0	25,0	62
134806	MSN252R11234	R 1 1/2	R 3/4	150	43,0	20,0	16,0	50
134807	MSN252R112112	R 1 1/2	R 1 1/2	150	47,0	20,0	20,0	50
134808	MSN252R1122	R 1 1/2	R 2	150	53,0	20,0	25,0	62
134809	MSN252R22	R 2	R 2	150	58,0	25,0	25,0	62



MSN252R1438

Verschlusschrauben

Messing vernickelt



Verschlusschraube mit Innensechskant und Bund

Artikel Nr.	Typen Nr.	Gewinde	Betriebs- temperatur max. °C	L1 mm	L2 mm	SW mm
137910	MSN290MS18	G 1/8 Innensechskant	150	10,0	7,0	5
137911	MSN290MS14	G 1/4 Innensechskant	150	12,0	9,0	6
137912	MSN290MS38	G 3/8 Innensechskant	150	12,0	9,0	8
137913	MSN290MS12	G 1/2 Innensechskant	150	15,0	11,0	10
137914	MSN290MS34	G 3/4 Innensechskant	150	16,0	12,0	12
137915	MSN290MS1	G 1 Innensechskant	150	18,0	13,0	17
136437	MSN290MS114	G 1 1/4 Innensechskant	150	19,0	14,0	22
136438	MSN290MS112	G 1 1/2 Innensechskant	150	20,0	15,0	24
136439	MSN290MS2	G 2 Innensechskant	150	25,0	20,0	27



MSN290MS14

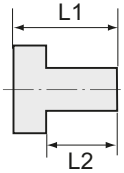
Verschlusschraube mit Innensechskant, ohne Bund

Artikel Nr.	Typen Nr.	Gewinde	Betriebs- temperatur max. °C	L1 mm	SW mm
136440	MSN290OBM8	M8x0,75 Innensechskant	150	8,0	4
136441	MSN290OBM10	M10x1,0 Innensechskant	150	8,0	5
136442	MSN290OBM12	M12x1,5 Innensechskant	150	8,0	6
136443	MSN290OBM14	M14x1,5 Innensechskant	150	10,0	7
136444	MSN290OB18	G 1/8 Innensechskant	150	8,0	5
136445	MSN290OB14	G 1/4 Innensechskant	150	10,0	7
136446	MSN290OB38	G 3/8 Innensechskant	150	12,0	8
136447	MSN290OB12	G 1/2 Innensechskant	150	14,0	10
136448	MSN290OB34	G 3/4 Innensechskant	150	16,0	12
136449	MSN290OB1	G 1 Innensechskant	150	18,0	17
136450	MSN290OB114	G 1 1/4 Innensechskant	150	20,0	22
136451	MSN290OB112	G 1 1/2 Innensechskant	150	22,0	24
136452	MSN290OB2	G 2 Innensechskant	150	24,0	32



MSN290OB14





Verschlusschrauben

Messing vernickelt



MSN290ROB14

Verschlusschraube mit Innensechskant, ohne Bund

Artikel Nr.	Typen Nr.	Gewinde	Betriebs- temperatur max. °C	L1 mm	SW mm
137938	MSN290ROB18	R 1/8 Innensechskant	150	8,0	5
137939	MSN290ROB14	R 1/4 Innensechskant	150	10,0	7
137940	MSN290ROB38	R 3/8 Innensechskant	150	10,0	8
137941	MSN290ROB12	R 1/2 Innensechskant	150	10,0	10
136453	MSN290ROB34	R 3/4 Innensechskant	150	12,0	12
136454	MSN290ROB1	R 1 Innensechskant	150	12,0	17
136455	MSN290ROB114	R 1 1/4 Innensechskant	150	18,0	22
136456	MSN290ROB112	R 1 1/2 Innensechskant	150	20,0	24
136458	MSN290ROB2	R 2 Innensechskant	150	22,0	32

Verschlusschraube mit Außensechskant

Artikel Nr.	Typen Nr.	Gewinde	Betriebs- temperatur max. °C	L1 mm	L2 mm	SW mm
137947	MSN290SKM5	M5 Außensechskant	150	7,0	4,0	8
137948	MSN290SK18	G 1/8 Außensechskant	150	11,0	7,0	14
137949	MSN290SK14	G 1/4 Außensechskant	150	15,0	9,0	17
137950	MSN290SK38	G 3/8 Außensechskant	150	15,0	9,0	19
137951	MSN290SK12	G 1/2 Außensechskant	150	17,0	11,0	24
137952	MSN290SK34	G 3/4 Außensechskant	150	20,0	12,0	32
137953	MSN290SK1	G 1 Außensechskant	150	21,0	13,0	36
136459	MSN290SK114	G 1 1/4 Außensechskant	150	22,0	14,0	50
136460	MSN290SK112	G 1 1/2 Außensechskant	150	23,0	15,0	55
136461	MSN290SK2	G 2 Außensechskant	150	28,0	20,0	70



MSN290SK14

Verschlusschraube mit Außensechskant und Bund

Artikel Nr.	Typen Nr.	Gewinde	Betriebs- temperatur max. °C	L1 mm	L2 mm	SW mm
136462	MSN290SKMB18	G 1/8 Außensechskant	150	16,0	9,0	10
136463	MSN290SKMB14	G 1/4 Außensechskant	150	18,0	9,0	13
136464	MSN290SKMB38	G 3/8 Außensechskant	150	18,0	9,0	17
136465	MSN290SKMB12	G 1/2 Außensechskant	150	23,0	11,0	19
136466	MSN290SKMB34	G 3/4 Außensechskant	150	26,0	12,0	24
136467	MSN290SKMB1	G 1 Außensechskant	150	29,0	13,0	27
136468	MSN290SKMB114	G 1 1/4 Außensechskant	150	31,0	14,0	30
136469	MSN290SKMB112	G 1 1/2 Außensechskant	150	32,0	15,0	30
136470	MSN290SKMB2	G 2 Außensechskant	150	40,0	20,0	36



MSN290SKMB14

Verschlusschraube mit Innensechskant, mit NBR O-Ring

Artikel Nr.	Typen Nr.	Gewinde	Betriebs- temperatur max. °C	L1 mm	L2 mm	Innen- Sechskant mm
111408	233.01-N	M5 Innensechskant	80	6,5	4,0	2,5
111409	233.02-N	G 1/8 Innensechskant	80	9,5	7,0	3
111410	233.03-N	G 1/4 Innensechskant	80	11,0	8,0	6
111411	233.04-N	G 3/8 Innensechskant	80	12,5	9,0	8
111412	233.05-N	G 1/2 Innensechskant	80	14,5	11,0	10
111413	233.06-N	G 3/4 Innensechskant	80	20,0	15,5	17
111414	233.07-N	G 1 Innensechskant	80	21,0	16,0	19



233.03-N

Lösbare Doppelgewindenippel

Messing vernickelt

Lösbarer Doppelgewindenippel, mit Außengewinde, konisch dichtend

Artikel Nr.	Typen Nr.	Gewinde 1	Gewinde 2	Betriebs- temperatur max. °C	L1 mm	SW mm	SW 1 mm
136556	MSN252L1818	R 1/8	R 1/8	150	27,0	15	5
136557	MSN252L1814	R 1/8	R 1/4	150	30,0	15	5
136558	MSN252L1414	R 1/4	R 1/4	150	33,0	19	6
136559	MSN252L1438	R 1/4	R 3/8	150	34,0	19	6
136560	MSN252L3838	R 3/8	R 3/8	150	37,0	22	8
136561	MSN252L1212	R 1/2	R 1/2	150	44,5	27	12
136562	MSN252L3434	R 3/4	R 3/4	150	53,0	36	14
136563	MSN252L11	R 1	R 1	150	59,0	50	19
136564	MSN252L114114	R 1 1/4	R 1 1/4	150	68,0	60	22
136565	MSN252L112112	R 1 1/2	R 1 1/2	150	75,0	70	24
136566	MSN252L22	R 2	R 2	150	85,0	80	32



MSN252L1414

Muffen mit Außensechskant

Messing vernickelt

Muffe mit Außensechskant

Artikel Nr.	Typen Nr.	Gewinde	Betriebs- temperatur max. °C	L1 mm	SW mm
138460	MSN252MUM5	M5	150	11,0	8
138461	MSN252MU18	G 1/8	150	22,0	14
138462	MSN252MU14	G 1/4	150	26,0	17
138463	MSN252MU38	G 3/8	150	26,0	22
138464	MSN252MU12	G 1/2	150	30,0	27
138465	MSN252MU34	G 3/4	150	36,0	32
138466	MSN252MU1	G 1	150	40,0	41
136567	MSN252MU114	G 1 1/4	150	45,0	50
136568	MSN252MU112	G 1 1/2	150	50,0	55
136569	MSN252MU2	G 2	150	55,0	70



MSN252MU14

Muffe mit Außensechskant, reduzierend

Artikel Nr.	Typen Nr.	Gewinde 1	Gewinde 2	Betriebs- temperatur max. °C	L1 mm	SW mm
136570	MSN252MU1814	G 1/8	G 1/4	150	26,0	17
136571	MSN252MU1438	G 1/4	G 3/8	150	26,0	22
136572	MSN252MU3812	G 3/8	G 1/2	150	30,0	27
136573	MSN252MU12M14	G 1/2	M14x1,5	150	30,0	27
136574	MSN252MU12M16	G 1/2	M16x1,5	150	24,0	27
136575	MSN252MU34M14	G 3/4	M14x1,5	150	28,0	32
136576	MSN252MU34M16	G 3/4	M16x1,5	150	28,0	32



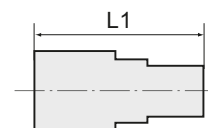
MSN252MU1438

Muffen

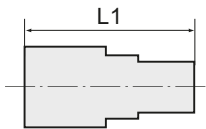
Messing vernickelt

Muffe, reduzierend, 2 x Innengewinde

Artikel Nr.	Typen Nr.	Gewinde 1	Gewinde 2	Betriebs- temperatur max. °C	L1 mm	SW mm
111520	231.01-N	M5	G 1/8	150	13,5	14
111521	231.02-N	G 1/8	G 1/4	150	21,5	17
111522	231.03-N	G 1/8	G 3/8	150	23,5	22
111523	231.04-N	G 1/4	G 3/8	150	25,5	22
111524	231.05-N	G 1/4	G 1/2	150	28,5	24



231.04-N



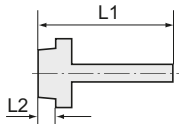
231.04-N

Muffen

Messing vernickelt

Muffe, reduzierend, 2 x Innengewinde

Artikel Nr.	Typen Nr.	Gewinde 1	Gewinde 2	Betriebs- temperatur max. °C	L1 mm	SW mm
111525	231.06-N	G 3/8	G 1/2	150	29,5	24
111526	231.07-N	G 1/2	G 3/4	150	30,0	32
111527	231.08-N	G 1/2	G 1/8	150	24,0	24
111528	231.09-n	G 1	G 3/4	150	25,0	38



239.507

Einschraubschlauchtüllen

Messing vernickelt

Einschraubschlauchtülle, zylindrisch, mit O-Ring

Artikel Nr.	Typen Nr.	Gewinde	für Schlauch mm	Betriebs- temperatur max. °C	L1 mm	L2 mm	SW mm
111467	239.501	G 1/8	LW 6	80	30,0	6,5	14
111468	239.502	G 1/8	LW 8	80	31,0	6,0	15
111469	239.503	G 1/8	LW 9	80	31,0	6,0	15
111470	239.505	G 1/4	LW 6	80	32,0	8,0	17
111471	N239.506-N	G 1/4	LW 8	80	32,0	8,0	17
111472	239.507	G 1/4	LW 9	80	33,0	8,0	18
111473	N239.508-N	G 1/4	LW 10	80	33,0	8,0	17
111474	239.509	G 1/4	LW 12	80	33,0	8,0	18
111475	N239.520-N	G 1/4	LW 13	80	33,0	8,0	18
111476	N239.521-N	G 3/8	LW 6	80	33,0	9,0	20
111477	N239.522-N	G 3/8	LW 8	80	33,0	9,0	20
111478	239.510	G 3/8	LW 9	80	34,0	9,0	21
111479	N239.511-N	G 3/8	LW 10	80	34,0	9,0	20
111480	239.512	G 3/8	LW 12	80	34,0	9,0	21
111481	N239.513-N	G 3/8	LW 13	80	34,0	9,0	21
111482	239.515	G 1/2	LW 12	80	36,0	11,0	26
111483	N239.516-N	G 1/2	LW 13	80	36,0	10,0	24
111484	N239.517-N	G 1/2	LW 16	80	40,0	10,0	25
111485	N239.518-N	G 1/2	LW 19	80	40,0	10,0	24

Einschraubschlauchtüllen

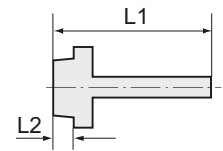
Messing vernickelt

Einschraubschlauchtülle mit Außengewinde zylindrisch

Artikel Nr.	Typen Nr.	Gewinde	für Schlauch mm	Betriebs- temperatur max. °C	L1 mm	L2 mm	SW mm
131039	MSN2391804	G 1/8	LW 4	150	37,0	7,0	14
131040	MSN2391806	G 1/8	LW 6	150	37,0	7,0	14
131041	MSN2391808	G 1/8	LW 8	150	37,0	7,0	14
131042	MSN2391809	G 1/8	LW 9	150	37,0	7,0	14
133999	MSN2391810	G 1/8	LW 10	150	39,0	7,0	14
131043	MSN2391404	G 1/4	LW 4	150	40,0	9,0	17
131044	MSN2391406	G 1/4	LW 6	150	40,0	9,0	17
131045	MSN2391408	G 1/4	LW 8	150	40,0	9,0	17
131046	MSN2391409	G 1/4	LW 9	150	40,0	9,0	17
131047	MSN2391410	G 1/4	LW 10	150	42,0	9,0	17
134000	MSN2391412	G 1/4	LW 12	150	42,0	9,0	17
131048	MSN2391413	G 1/4	LW 13	150	42,0	9,0	17
131049	MSN2393804	G 3/8	LW 4	150	40,0	9,0	19



MSN2391404



Einschraubschlauchtüllen

Messing vernickelt

Einschraubschlauchtülle mit Außengewinde zylindrisch

Artikel Nr.	Typen Nr.	Gewinde	für Schlauch mm	Betriebs-temperatur max. °C	L1 mm	L2 mm	SW mm
131050	MSN2393806	G 3/8	LW 6	150	40,0	9,0	19
131052	MSN2393808	G 3/8	LW 8	150	40,0	9,0	19
131054	MSN2393809	G 3/8	LW 9	150	40,0	9,0	19
131055	MSN2393810	G 3/8	LW 10	150	42,0	9,0	19
134001	MSN2393812	G 3/8	LW 12	150	42,0	9,0	19
131056	MSN2393813	G 3/8	LW 13	150	42,0	9,0	19
131057	MSN2391206	G 1/2	LW 6	150	43,0	11,0	24
131058	MSN2391208	G 1/2	LW 8	150	43,0	11,0	24
131059	MSN2391209	G 1/2	LW 9	150	43,0	11,0	24
131060	MSN2391210	G 1/2	LW 10	150	45,0	11,0	24
134004	MSN2391212	G 1/2	LW 12	150	45,0	11,0	24
131061	MSN2391213	G 1/2	LW 13	150	45,0	11,0	24
131062	MSN2391216	G 1/2	LW 16	150	49,0	11,0	24
131063	MSN2391219	G 1/2	LW 19	150	49,0	11,0	24
131064	MSN2393409	G 3/4	LW 9	150	44,0	12,0	32
131065	MSN2393413	G 3/4	LW 13	150	46,0	12,0	32
131066	MSN2393416	G 3/4	LW 16	150	50,0	12,0	32
131067	MSN2393419	G 3/4	LW 19	150	50,0	12,0	32
131068	MSN2393425	G 3/4	LW 25	150	57,0	12,0	32
131069	MSN239119	G 1	LW 19	150	51,0	13,0	38
131072	MSN239125	G 1	LW 25	150	58,0	13,0	38
131073	MSN239132	G 1	LW 32	150	58,0	13,0	38
131074	MSN23911432	G 1 1/4	LW 32	150	60,0	14,0	50
131075	MSN23911438	G 1 1/4	LW 38	150	67,0	14,0	50
131076	MSN23911232	G 1 1/2	LW 32	150	62,0	15,0	55
131077	MSN23911238	G 1 1/2	LW 38	150	69,0	15,0	55
131078	MSN23911250	G 1 1/2	LW 50	150	69,0	15,0	55
131079	MSN239250	G 2	LW 50	150	74,0	20,0	70
134007	MSN23921263	G 2 1/2	LW 63	150	87,0	23,0	80
134008	MSN239376	G 3	LW 76	150	91,0	26,0	95



MSN2391404

Einschraubschlauchtülle mit Außengewinde metrisch

Artikel Nr.	Typen Nr.	Gewinde	für Schlauch mm	Betriebs-temperatur max. °C	L1 mm	L2 mm	SW mm
135338	MSN239M302	M3	LW 2	150	14,0	3,0	5
135339	MSN239M303	M3	LW 3	150	14,0	3,0	5
135340	MSN239M503	M5	LW 3	150	16,0	5,0	7
135341	MSN239M504	M5	LW 4	150	16,0	5,0	7
135342	MSN239M506	M5	LW 6	150	20,0	5,0	7
135343	MSN239M806	M8x0,75	LW 6	150	22,0	7,0	12
135344	MSN239M1009	M10x1	LW 9	150	29,0	9,0	14
135345	MSN239M1213	M12x1,5	LW 13	150	42,0	9,0	17
135346	MSN239M1413	M14x1,5	LW 13	150	42,0	9,0	17



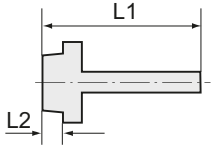
MSN239M504

Einschraubschlauchtülle mit Außengewinde konisch

Artikel Nr.	Typen Nr.	Gewinde	für Schlauch mm	Betriebs-temperatur max. °C	L1 mm	L2 mm	SW mm
134184	MSN239R1804	R 1/8	LW 4	150	38,0	8,0	14
134185	MSN239R1806	R 1/8	LW 6	150	38,0	8,0	14
134186	MSN239R1808	R 1/8	LW 8	150	38,0	8,0	14
134187	MSN239R1809	R 1/8	LW 9	150	38,0	8,0	14
134188	MSN239R1810	R 1/8	LW 10	150	40,0	8,0	14
134189	MSN239R1404	R 1/4	LW 4	150	42,0	11,0	17
134190	MSN239R1406	R 1/4	LW 6	150	42,0	11,0	17
134191	MSN239R1408	R 1/4	LW 8	150	42,0	11,0	17
134192	MSN239R1409	R 1/4	LW 9	150	42,0	11,0	17
134193	MSN239R1410	R 1/4	LW 10	150	44,0	11,0	17
134194	MSN239R1412	R 1/4	LW 12	150	44,0	11,0	17
134195	MSN239R1413	R 1/4	LW 13	150	44,0	11,0	17
134196	MSN239R3804	R 3/8	LW 4	150	42,0	11,0	19
134197	MSN239R3806	R 3/8	LW 6	150	42,0	11,0	19
134198	MSN239R3808	R 3/8	LW 8	150	42,0	11,0	19
134199	MSN239R3809	R 3/8	LW 9	150	42,0	11,0	19
134200	MSN239R3810	R 3/8	LW 10	150	44,0	11,0	19



MSN239R1404



Einschraubschlauchtüllen

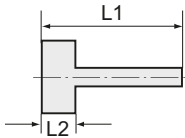
Messing vernickelt

Einschraubschlauchtülle mit Außengewinde konisch

Artikel Nr.	Typen Nr.	Gewinde	für Schlauch mm	Betriebs-temperatur max. °C	L1 mm	L2 mm	SW mm
134201	MSN239R3812	R 3/8	LW 12	150	44,0	11,0	19
134202	MSN239R3813	R 3/8	LW 13	150	44,0	11,0	19
134203	MSN239R1206	R 1/2	LW 6	150	46,0	14,0	24
134204	MSN239R1208	R 1/2	LW 8	150	46,0	14,0	24
134205	MSN239R1209	R 1/2	LW 9	150	46,0	14,0	24
134206	MSN239R1210	R 1/2	LW 10	150	48,0	14,0	24
134207	MSN239R1212	R 1/2	LW 12	150	48,0	14,0	24
134208	MSN239R1213	R 1/2	LW 13	150	48,0	14,0	24
134209	MSN239R1216	R 1/2	LW 16	150	52,0	14,0	24
134210	MSN239R1219	R 1/2	LW 19	150	52,0	14,0	24
134211	MSN239R3409	R 3/4	LW 9	150	48,0	16,0	32
134212	MSN239R3413	R 3/4	LW 13	150	50,0	16,0	32
134213	MSN239R3416	R 3/4	LW 16	150	54,0	16,0	32
134214	MSN239R3419	R 3/4	LW 19	150	54,0	16,0	32
134215	MSN239R3425	R 3/4	LW 25	150	61,0	16,0	32
134216	MSN239R119	R 1	LW 19	150	56,0	18,0	36
134217	MSN239R125	R 1	LW 25	150	63,0	18,0	36
134218	MSN239R132	R 1	LW 32	150	63,0	18,0	36
134219	MSN239R11432	R 1 1/4	LW 32	150	66,0	20,0	44
134220	MSN239R11438	R 1 1/4	LW 38	150	73,0	20,0	44
134221	MSN239R11232	R 1 1/2	LW 32	150	72,0	20,0	55
134222	MSN239R11238	R 1 1/2	LW 38	150	74,0	20,0	55
134223	MSN239R11250	R 1 1/2	LW 50	150	74,0	20,0	55
134224	MSN239R250	R 2	LW 50	150	79,0	25,0	70



MSN239R1404



Aufschraubschlauchtüllen

Messing vernickelt

Aufschraubschlauchtülle mit Innengewinde zylindrisch

Artikel Nr.	Typen Nr.	Gewinde	für Schlauch mm	Betriebs-temperatur max. °C	L1 mm	L2 mm	SW mm
134876	MSN239A1804	G 1/8	LW 4	150	36,0	10,0	14
134877	MSN239A1806	G 1/8	LW 6	150	36,0	10,0	14
134878	MSN239A1808	G 1/8	LW 8	150	36,0	10,0	14
134879	MSN239A1809	G 1/8	LW 9	150	36,0	10,0	14
134880	MSN239A1810	G 1/8	LW 10	150	38,0	10,0	14
134881	MSN239A1404	G 1/4	LW 4	150	37,0	11,0	17
134882	MSN239A1406	G 1/4	LW 6	150	37,0	11,0	17
134883	MSN239A1408	G 1/4	LW 8	150	37,0	11,0	17
134884	MSN239A1409	G 1/4	LW 9	150	37,0	11,0	17
134885	MSN239A1410	G 1/4	LW 10	150	39,0	11,0	17
134886	MSN239A1412	G 1/4	LW 12	150	39,0	11,0	17
134887	MSN239A1413	G 1/4	LW 13	150	39,0	11,0	17
134888	MSN239A3804	G 3/8	LW 4	150	37,0	11,0	19
134889	MSN239A3806	G 3/8	LW 6	150	37,0	11,0	19
134890	MSN239A3808	G 3/8	LW 8	150	37,0	11,0	19
134891	MSN239A3809	G 3/8	LW 9	150	37,0	11,0	19
134892	MSN239A3810	G 3/8	LW 10	150	39,0	11,0	19
134893	MSN239A3812	G 3/8	LW 12	150	39,0	11,0	19
134894	MSN239A3813	G 3/8	LW 13	150	39,0	11,0	19
134896	MSN239A1206	G 1/2	LW 6	150	40,5	14,5	24
134897	MSN239A1208	G 1/2	LW 8	150	40,5	14,5	24
134898	MSN239A1209	G 1/2	LW 9	150	40,5	14,5	24
134899	MSN239A1210	G 1/2	LW 10	150	42,5	14,5	24
134900	MSN239A1212	G 1/2	LW 12	150	42,5	14,5	24
134901	MSN239A1213	G 1/2	LW 13	150	42,5	14,5	24
134903	MSN239A1216	G 1/2	LW 16	150	46,5	14,5	24
134904	MSN239A1219	G 1/2	LW 19	150	46,5	14,5	24
134905	MSN239A3409	G 3/4	LW 9	150	43,0	17,0	32
134906	MSN239A3413	G 3/4	LW 13	150	45,0	17,0	32



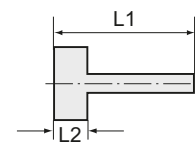
MSN239A1404

Aufschraub Schlauchtüllen

Messing vernickelt

Aufschraub Schlauchtülle mit Innengewinde zylindrisch

Artikel Nr.	Typen Nr.	Gewinde	für Schlauch mm	Betriebs-temperatur max. °C	L1 mm	L2 mm	SW mm
134907	MSN239A3416	G 3/4	LW 16	150	49,0	17,0	32
134908	MSN239A3419	G 3/4	LW 19	150	49,0	17,0	32
134909	MSN239A3425	G 3/4	LW 25	150	56,0	17,0	32
134910	MSN239A119	G 1	LW 19	150	51,5	19,5	38
134911	MSN239A125	G 1	LW 25	150	58,5	19,5	38
134912	MSN239A132	G 1	LW 32	150	58,5	19,5	38
134913	MSN239A11432	G 1 1/4	LW 32	150	60,0	21,0	50
134914	MSN239A11438	G 1 1/4	LW 38	150	67,0	21,0	50
134915	MSN239A11232	G 1 1/2	LW 32	150	60,0	21,0	55
134916	MSN239A11238	G 1 1/2	LW 38	150	67,0	21,0	55
134917	MSN239A11250	G 1 1/2	LW 50	150	67,0	21,0	55
134918	MSN239A250	G 2	LW 50	150	74,0	28,0	70



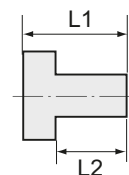
MSN239A1404

Verlängerungsstücke

Messing vernickelt

Verlängerungsstück, kurz

Artikel Nr.	Typen Nr.	Außen-gewinde	Innen-gewinde	Betriebs-temperatur max. °C	L1 mm	L2 mm	SW mm
111502	230.01-N	M5	G 1/8	150	17,0	4,0	12
111503	230.02-N	G 1/8	G 1/8	150	18,5	6,0	14
111504	230.03-N	G 1/8	G 1/4	150	21,5	6,0	17
111505	230.04-N	G 1/4	G 1/4	150	22,5	8,0	17
111506	230.05-N	G 1/4	G 3/8	150	26,0	8,0	22
111507	230.06-N	G 3/8	G 3/8	150	26,5	9,0	22
111508	230.07-N	G 3/8	G 1/2	150	29,5	9,0	24
111509	230.08-N	G 1/2	G 1/2	150	29,5	10,0	25



230.04-N

Verlängerungsstück, kurz, Außengewinde konisch, Innengewinde zylindrisch

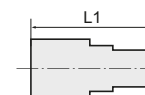
Artikel Nr.	Typen Nr.	Außen-gewinde	Innen-gewinde	Betriebs-temperatur max. °C	L1 mm	L2 mm	SW mm
111510	1230.02-N	R 1/8	G 1/8	150	20,0	8,0	14
111511	1230.03-N	R 1/8	G 1/4	150	22,5	8,0	17
111512	1230.09-N	R 1/8	G 3/8	150	21,5	8,0	22
111513	1230.04-N	R 1/4	G 1/4	150	25,0	11,0	17
111514	1230.05-N	R 1/4	G 3/8	150	28,5	11,0	22
111515	1230.06-N	R 1/4	G 1/2	150	29,0	11,0	24
111516	1230.07-N	R 3/8	G 3/8	150	28,5	11,5	22
111517	1230.08-N	R 3/8	G 1/2	150	32,0	11,5	24
111518	1230.10-N	R 1/2	G 1/2	150	34,0	14,0	24
111519	1230.11-N	R 1/2	G 3/4	150	35,0	14,0	32



1230.04-N

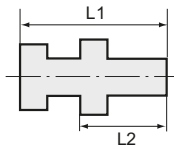
Verlängerungsstück, lang, zylindrisch

Artikel Nr.	Typen Nr.	Außen-gewinde	Innen-gewinde	Betriebs-temperatur max. °C	L1 mm	SW mm
111529	234.01-N	G 1/8	G 1/8	150	22,0	14
111530	234.02-N	G 1/8	G 1/8	150	42,0	14
111531	234.03-N	G 1/8	G 1/8	150	51,0	14
111532	234.04-N	G 1/8	G 1/8	150	100,0	14
111533	234.05-N	G 1/4	G 1/4	150	35,0	17
111534	234.06-N	G 1/4	G 1/4	150	51,0	17
111535	234.07-N	G 1/4	G 1/4	150	100,0	17



234.06-N





Schottverschraubungen

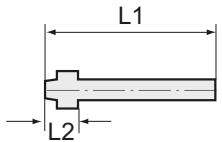
Messing vernickelt



MSN2321418

Schottverschraubung

Artikel Nr.	Typen Nr.	Außen- gewinde	Innen- gewinde	Betriebs- temperatur max. °C	L1 mm	L2 mm	SW 1 mm	SW 2 mm
138492	MSN232M1618	M16x1,5	G 1/8	150	24,0	19,0	17	22
138493	MSN232M2014	M20x1,5	G 1/4	150	29,0	23,0	22	27
138494	MSN232M2638	M26x1,5	G 3/8	150	28,0	22,0	27	32
138495	MSN232M2812	M28x1,5	G 1/2	150	30,0	24,0	30	36
136678	MSN232M3434	M34x2	G 3/4	150	31,0	25,0	38	41
136679	MSN232M421	M42x2	G 1	150	34,0	27,0	45	50
136680	MSN232M49114	M49x2	G 1 1/4	150	39,0	31,0	55	60
136681	MSN232M54112	M54x2	G 1 1/2	150	46,0	38,0	60	65
136682	MSN23218M5	G 1/8	M5	150	16,0	12,0	12	14
136683	MSN2321418	G 1/4	G 1/8	150	16,0	14,0	17	17
136684	MSN2323814	G 3/8	G 1/4	150	22,0	17,0	19	19
136685	MSN2321238	G 1/2	G 3/8	150	27,0	21,0	24	24
136686	MSN2323412	G 3/4	G 1/2	150	27,0	21,0	30	32
136687	MSN232134	G 1	G 3/4	150	31,0	25,0	38	41



Schlauchtüllen

Messing vernickelt



MSN2361806

Schlauchtülle mit Kugelnippel

Artikel Nr.	Typen Nr.	für Schlauch mm	für Überwurfmutter Typen Nr.	Betriebs- temperatur max. °C	L1 mm	L2 mm
136654	MSN2361804	LW 4	MSN2341846	150	33,0	11,0
136655	MSN2361806	LW 6	MSN2341846	150	36,0	11,0
136656	MSN2361404	LW 4	MSN2341446	150	33,5	11,5
136657	MSN2361406	LW 6	MSN2341446	150	36,5	11,5
136658	MSN2361409	LW 9	MSN2341409	150	36,5	6,5
136659	MSN2363804	LW 4	MSN23438469	150	35,0	13,0
136660	MSN2363806	LW 6	MSN23438469	150	38,0	13,0
136661	MSN2363809	LW 9	MSN23438469	150	38,0	13,0
136662	MSN2361206	LW 6	MSN2341269	150	38,0	13,0
136663	MSN2361208	LW 8	MSN2341269	150	38,0	13,0
136664	MSN2361209	LW 9	MSN2341269	150	38,0	13,0
136665	MSN2361210	LW 10	MSN2341213	150	38,0	13,0
136666	MSN2361212	LW 12	MSN2341213	150	38,0	13,0
136667	MSN2361213	LW 13	MSN2341213	150	38,0	13,0
136668	MSN2363413	LW 13	MSN2343419	150	39,0	14,0
136669	MSN2363419	LW 19	MSN2343419	150	47,0	14,0
136670	MSN236119	LW 19	MSN234119	150	51,0	15,0
136671	MSN236125	LW 25	MSN234125	150	51,0	15,0

Verschlusskappen

Messing vernickelt



MSNVK14

Verschlusskappe (Sechskant-Ausführung)

Artikel Nr.	Typen Nr.	Gewinde	Betriebs- temperatur max. °C	L1 mm	SW mm
138496	MSNVK18	G 1/8	150	10,0	13
138497	MSNVK14	G 1/4	150	10,0	16
138498	MSNVK38	G 3/8	150	10,0	19
138499	MSNVK12	G 1/2	150	12,0	23

Verschlusskappen

Messing vernickelt

Verschlusskappe (Sechskant-Ausführung)

Artikel Nr.	Typen Nr.	Gewinde	Betriebs- temperatur max. °C	L1 mm	SW mm
138500	MSNVK34	G 3/4	150	14,0	29
138501	MSNVK1	G 1	150	15,0	36
136688	MSNVK114	G 1 1/4	150	17,0	47
136689	MSNVK112	G 1 1/2	150	20,0	53
136690	MSNVK2	G 2	150	20,0	64
136691	MSNVK212	G 2 1/2	150	20,0	85
136692	MSNVK3	G 3	150	20,0	95



MSNVK14

Überwurfmutter

Messing vernickelt

Sechskant-Überwurfmutter

Artikel Nr.	Typen Nr.	Gewinde	für Tülle Typen Nr.	Betriebs- temperatur max. °C	L1 mm	SW mm
138488	MSN2341846	G 1/8	MSN2361804 + MSN2361806	150	13,0	14
138489	MSN2341446	G 1/4	MSN2361404 + MSN2361406	150	15,0	17
138490	MSN2341409	G 1/4	MSN2361409	150	15,0	17
138491	MSN23438469	G 3/8	MSN2363804 + MSN2363806 + MSN2363809	150	15,0	19
136672	MSN2341269	G 1/2	MSN2361206 + MSN2361208 + MSN2361209	150	18,0	24
136673	MSN2341213	G 1/2	MSN2361210 + MSN2361212 + MSN2361213	150	18,0	24
136675	MSN2343419	G 3/4	MSN2363419	150	18,0	32
136676	MSN234119	G 1	MSN236119	150	21,0	38
136677	MSN234125	G 1	MSN236125	150	21,0	38



MSN2341446

Gegenmutter

Messing vernickelt

Sechskant-Gegenmutter

Artikel Nr.	Typen Nr.	Gewinde	Betriebs- temperatur max. °C	L1 mm	SW mm
138502	MSN23818	G 1/8	150	3,5	14
138503	MSN23814	G 1/4	150	3,5	17
138504	MSN23838	G 3/8	150	4,5	19
138505	MSN23812	G 1/2	150	5,0	24
138506	MSN23834	G 3/4	150	5,0	32
138507	MSN2381	G 1	150	6,0	41
136693	MSN238114	G 1 1/4	150	8,5	50
136694	MSN238112	G 1 1/2	150	9,0	58
136695	MSN2382	G 2	150	11,0	70
136696	MSN238M10	M10x1,0	150	3,5	14
136697	MSN238M12	M12x1,0	150	5,0	17
136698	MSN238M14	M14x1,0	150	5,0	19
136699	MSN238M16	M16x1,0	150	5,0	22
136700	MSN238M20	M20x1,5	150	6,0	27
136701	MSN238M22	M22x1,0	150	5,0	27
136702	MSN238M28	M28x1,5	150	6,0	38
136703	MSN238M24	M24x2	150	6,0	28
136704	MSN238M42	M42x2	150	7,0	50
136705	MSN238M49	M49x2	150	8,0	60
136706	MSN238M54	M54x2	150	9,0	65



MSN23814



NEU Sortimentsbox Messingdrehteile vernickelt

Handliche, robuste und qualitativ hochwertige Kunststoff-Sortimentsbox mit den gängigsten Tüllen, Muffen, Doppelnippeln, Reduziernippeln, Verschlusschrauben und Gegenmuttern aus unserem Messingdrehteile-Programm.

Insgesamt 35 verschiedene Sorten von Kleinteilen sind in 21 Kunststoffboxen übersichtlich präsentiert. Die Einsätze können herausgenommen und in der Box selbst individuell platziert werden. Alle Einsätze sind mit den Artikelnummern der beinhalteten Teile beschriftet.

Bestückung:

30 Einschraubschlauchtüllen G 1/4-6 • G 1/4-9 • G 3/8-6 • G 3/8-9 • G 1/2-9 • G 1/2-13

38 Doppelnippel G 1/8 x G 1/8 • G 1/8 x G 1/4 • G 1/4 x G 1/4 • G 1/4 x G 3/8 • G 3/8 x G 3/8 • G 3/8 x G 1/2 • G 1/2 x G 1/2 • G 1/2 x G 3/4

19 Reduziernippel G 1/4 a. x G 1/8 i. • G 3/8 a. x G 1/4 i. • G 1/2 a. x G 3/8 i. • G 3/4 a. x G 1/2 i.

18 Muffen G 1/8 • G 1/4 • G 3/8 • G 1/2

20 Verschlusschrauben G 1/8 • G 1/4 • G 3/8 • G 1/2

15 Doppelschlauchtüllen 6, 9, 13 mm

20 Gegenmuttern G 1/8 • G 1/4 • G 3/8 • G 1/2

1 Gewindekleber 10 ml

1 PTFE-Dichtband



DTBN 300

Sortimentsbox Messingdrehteile vernickelt

Artikel Nr.	Typen Nr.	Beschreibung
156875	DTBN 300	Sortimentsbox Messingdrehteile vernickelt

- ➔ Sortimentsbox Schnellverschlusskupplungen NW 7,2 finden Sie auf Seite 536-537
- ➔ Sortimentsboxen Schnellsteckverbindungen »Blaue Serie« finden Sie auf Seite 673
- ➔ Sortimentsbox Schnellsteckverbindungen Serie »click-dock« finden Sie auf Seite 708
- ➔ Sortimentsboxen Schlauchklemmen finden Sie auf Seite 951

Rohrdoppelnippel

Edelstahl 1.4571

Material	Edelstahl 1.4571
Arbeitsdruck max.	20 bar
Gewindenorm	R-Gewinde nach EN 10226

Rohrdoppelnippel, Edelstahl 1.4571

Artikel Nr.	Typen Nr.	Gewinde	Länge mm
111556	LN 1440-ES	R 1/4	40,0
111557	LN 1460-ES	R 1/4	60,0
111558	LN 1480-ES	R 1/4	80,0
111559	LN 14100-ES	R 1/4	100,0
111560	LN 14120-ES	R 1/4	120,0
111561	LN 14150-ES	R 1/4	150,0
111562	LN 14180-ES	R 1/4	180,0
111563	LN 14200-ES	R 1/4	200,0
111564	LN 3840-ES	R 3/8	40,0
111565	LN 3860-ES	R 3/8	60,0
111566	LN 3880-ES	R 3/8	80,0
111567	LN 38100-ES	R 3/8	100,0
111568	LN 38120-ES	R 3/8	120,0
111569	LN 38150-ES	R 3/8	150,0
111570	LN 38180-ES	R 3/8	180,0
111571	LN 38200-ES	R 3/8	200,0
111572	LN 1240-ES	R 1/2	40,0
111573	LN 1260-ES	R 1/2	60,0
111574	LN 1280-ES	R 1/2	80,0
111575	LN 12100-ES	R 1/2	100,0
111576	LN 12120-ES	R 1/2	120,0
111577	LN 12150-ES	R 1/2	150,0
111578	LN 12180-ES	R 1/2	180,0
111579	LN 12200-ES	R 1/2	200,0
111580	LN 3440-ES	R 3/4	40,0
111581	LN 3460-ES	R 3/4	60,0
111582	LN 3480-ES	R 3/4	80,0
111583	LN 34100-ES	R 3/4	100,0
111584	LN 34120-ES	R 3/4	120,0
111585	LN 34150-ES	R 3/4	150,0
111586	LN 34180-ES	R 3/4	180,0
111587	LN 34200-ES	R 3/4	200,0
111588	LN 1040-ES	R 1	40,0
111589	LN 1060-ES	R 1	60,0
111590	LN 1080-ES	R 1	80,0
111591	LN 10100-ES	R 1	100,0
111592	LN 10120-ES	R 1	120,0
111593	LN 10150-ES	R 1	150,0
111594	LN 10180-ES	R 1	180,0
111595	LN 10200-ES	R 1	200,0
111596	LN 11440-ES	R 1 1/4	40,0
111597	LN 11460-ES	R 1 1/4	60,0
111598	LN 11480-ES	R 1 1/4	80,0
111599	LN 114100-ES	R 1 1/4	100,0
111600	LN 114120-ES	R 1 1/4	120,0
111601	LN 114150-ES	R 1 1/4	150,0
111602	LN 114180-ES	R 1 1/4	180,0
111603	LN 114200-ES	R 1 1/4	200,0
111604	LN 11240-ES	R 1 1/2	40,0
111605	LN 11260-ES	R 1 1/2	60,0
111606	LN 11280-ES	R 1 1/2	80,0
111607	LN 112100-ES	R 1 1/2	100,0
111608	LN 112120-ES	R 1 1/2	120,0
111609	LN 112150-ES	R 1 1/2	150,0
111610	LN 112180-ES	R 1 1/2	180,0
111611	LN 112200-ES	R 1 1/2	200,0
111612	LN 2040-ES	R 2	40,0
111613	LN 2060-ES	R 2	60,0
111614	LN 2080-ES	R 2	80,0
111615	LN 20100-ES	R 2	100,0
111616	LN 20120-ES	R 2	120,0
111617	LN 20150-ES	R 2	150,0
111618	LN 20180-ES	R 2	180,0
111619	LN 20200-ES	R 2	200,0



LN 1280-ES



Standardverschraubungen

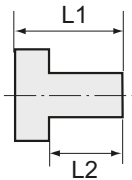
Edelstahl 1.4571

Arbeitsdruck max.	60 bar
Betriebstemperatur max.	150 °C
Material	Edelstahl 1.4571

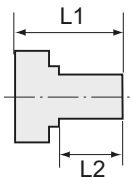
➔ Maßangaben der Standardverschraubungen können sich durch Optimierungsprozesse während der Kataloglaufzeit geringfügig ändern.
Aktuelle Werte finden Sie im Online-Shop.

Reduziernippel

Edelstahl 1.4571



251.02-ES



252.16-ES



252.10-ES



252.18-ES

Reduziernippel, kurze Ausführung

Artikel Nr.	Typen Nr.	Außen- gewinde	Innen- gewinde	L1 mm	L2 mm	SW mm
111620	251.00-ES	G 1/8	M5	11,0	7,0	14
111621	251.00/S-ES	G 1/4	M5	14,0	10,0	17
111622	251.01-ES	G 1/4	G 1/8	13,0	8,0	17
111623	251.06-ES	G 3/8	G 1/8	13,0	9,5	19
111624	251.02-ES	G 3/8	G 1/4	13,0	9,5	19
111625	251.08-ES	G 1/2	G 1/8	18,0	12,0	24
111626	251.07-ES	G 1/2	G 1/4	15,5	11,5	22
111627	251.03-ES	G 1/2	G 3/8	15,5	11,5	22
111628	251.09-ES	G 3/4	G 3/8	18,0	12,0	32
111629	251.04-ES	G 3/4	G 1/2	21,0	14,0	32
111630	251.10-ES	G 1	G 1/2	24,0	16,0	36
111631	251.05-ES	G 1	G 3/4	18,0	12,0	36

Reduziernippel, lange Ausführung

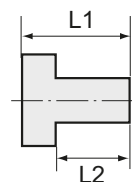
Artikel Nr.	Typen Nr.	Außen- gewinde	Innen- gewinde	L1 mm	L2 mm	SW mm
111632	252.08/1-ES	M5	M5	16,0	5,5	10
111633	252.08/2-ES	M5	G 1/8	17,0	5,0	14
111634	252.11-ES	G 1/8	G 1/8	23,0	8,0	14
111635	252.08-ES	G 1/8	G 1/4	26,0	10,0	17
111636	252.12-ES	G 1/4	G 1/8	28,0	10,0	17
111637	252.13-ES	G 1/4	G 1/4	28,0	10,0	17
111638	252.09-ES	G 1/4	G 3/8	26,0	10,0	19
111639	252.14-ES	G 3/8	G 1/4	29,0	10,0	19
111640	252.15-ES	G 3/8	G 3/8	29,0	10,0	19
111641	252.10-ES	G 3/8	G 1/2	27,0	12,0	24
111642	252.16-ES	G 1/2	G 3/8	34,0	12,0	24
111643	252.17-ES	G 1/2	G 1/2	34,0	12,0	24
111644	252.18-ES	G 1/2	G 3/4	38,0	13,0	32

Verschlusschrauben

Edelstahl 1.4571

Verschlusschraube mit Innensechskant und Bund

Artikel Nr.	Typen Nr.	Gewinde	L1 mm	L2 mm	SW mm
111645	252.91-ES	G 1/8 Innensechskant	11,0	8,0	5
111646	252.92-ES	G 1/4 Innensechskant	13,0	10,0	6
111647	252.93-ES	G 3/8 Innensechskant	15,0	12,0	8
111648	252.94-ES	G 1/2 Innensechskant	18,0	14,0	10
111649	252.94-2ES	G 3/4 Innensechskant	20,0	16,0	12
111650	252.94-3ES	G 1 Innensechskant	21,0	16,0	17



252.92-ES

Verschlusschraube mit Innensechskant, ohne Bund

Artikel Nr.	Typen Nr.	Gewinde	L1 mm	SW mm
111651	252.101-ES	G 1/8 Innensechskant	8,0	5
111652	252.102-ES	G 1/4 Innensechskant	10,0	6
111653	252.103-ES	G 3/8 Innensechskant	12,5	8
111654	252.104-ES	G 1/2 Innensechskant	14,0	10



252.102-ES

Verschlusschraube mit Innensechskant, ohne Bund

Artikel Nr.	Typen Nr.	Gewinde	L1 mm	SW mm
111655	253.101-ES	R 1/8 Innensechskant	8,0	5
111656	253.102-ES	R 1/4 Innensechskant	10,0	7
111657	253.103-ES	R 3/8 Innensechskant	10,0	8
111658	253.104-ES	R 1/2 Innensechskant	10,0	10
111659	253.105-ES	R 3/4 Innensechskant	12,0	12
111660	253.106-ES	R 1 Innensechskant	12,0	17



253.102-ES

Verschlusschraube mit Außensechskant

Artikel Nr.	Typen Nr.	Gewinde	L1 mm	L2 mm	SW mm
111661	252.95-ES	G 1/8 Außensechskant	11,0	6,0	13
111662	252.96-ES	G 1/4 Außensechskant	13,0	8,0	17
111663	252.97-ES	G 3/8 Außensechskant	14,0	8,0	19
111664	252.98-ES	G 1/2 Außensechskant	16,0	10,0	24
111665	252.99-ES	G 3/4 Außensechskant	16,0	11,0	30
111666	252.100-ES	G 1 Außensechskant	19,0	13,0	38



252.96-ES

Verschlusschraube mit Außensechskant und Bund

Artikel Nr.	Typen Nr.	Gewinde	L1 mm	L2 mm	SW mm
111667	252.110-ES	G 1/8 Außensechskant	17,0	8,0	10
111668	252.111-ES	G 1/4 Außensechskant	21,0	12,0	13
111669	252.112-ES	G 3/8 Außensechskant	21,0	12,0	17
111670	252.113-ES	G 1/2 Außensechskant	26,0	14,0	19
111671	252.114-ES	G 3/4 Außensechskant	30,0	16,0	24
111672	252.115-ES	G 1 Außensechskant	32,0	16,0	27



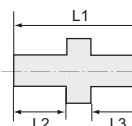
252.112-ES

Doppelgewindenippel

Edelstahl 1.4571

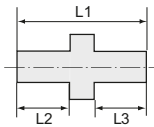
Doppelgewindenippel, Außengewinde

Artikel Nr.	Typen Nr.	Gewinde 1	Gewinde 2	L1 mm	L2 mm	L3 mm	SW mm
111673	252 C-ES	M5	M5	13,0	5,0	5,0	7
111674	252 D-ES	M5	G 1/8	17,0	5,0	7,0	14
111675	252 E-ES	M5	G 1/4	21,0	7,0	9,0	17
111676	252 A-ES	G 1/8	G 1/8	21,0	8,0	8,0	14



252.05-ES





Doppelgewindenippel

Edelstahl 1.4571



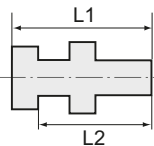
252.05-ES

Doppelgewindenippel, Außengewinde

Artikel Nr.	Typen Nr.	Gewinde 1	Gewinde 2	L1 mm	L2 mm	L3 mm	SW mm
111677	252 B-ES	G 1/4	G 1/8	22,0	9,0	8,0	17
111678	252 B/1-ES	G 1/8	G 3/8	25,0	9,0	11,0	19
111679	252.01-ES	G 1/4	G 1/4	23,0	9,0	9,0	17
111680	252.02-ES	G 1/4	G 3/8	24,0	9,0	10,0	19
111681	252.02/S-ES	G 1/4	G 1/2	29,0	11,0	12,0	24
111682	252.03-ES	G 3/8	G 3/8	25,0	10,0	10,0	19
111683	252.04-ES	G 3/8	G 1/2	27,0	10,0	12,0	24
111684	252.04/S-ES	G 3/8	G 3/4	36,0	12,0	16,0	32
111685	252.05-ES	G 1/2	G 1/2	29,0	12,0	12,0	24
111686	252.06-ES	G 3/4	G 1/2	33,0	12,0	12,0	32
111687	252.06/S-ES	G 1/2	G 1	40,0	16,0	16,0	36
111688	252.07-ES	G 3/4	G 3/4	33,0	12,0	12,0	32
111689	252.07/1-ES	G 3/4	G 1	40,0	16,0	16,0	36
111690	252.07/2-ES	G 1	G 1	42,5	17,0	17,0	36

Doppelgewindenippel, Außengewinde konisch, nach ISO 7-1

Artikel Nr.	Typen Nr.	Gewinde 1	Gewinde 2	L1 mm	L2 mm	L3 mm	SW mm
125690	252.400-ES	R 1/8	R 1/8	21,0	8,0	8,0	10
125691	252.400/2-ES	R 1/8	R 1/4	24,0	8,0	11,0	14
125692	252.400/3-ES	R 1/8	R 3/8	24,0	8,0	11,0	17
111694	252.301-ES	R 1/4	R 1/4	30,0	12,0	12,0	14
125693	252.401/2-ES	R 1/4	R 3/8	27,0	11,0	11,0	17
125694	252.401/4-ES	R 1/4	R 1/2	31,0	11,0	14,0	22
111697	252.302-ES	R 3/8	R 3/8	38,0	16,0	16,0	22
125695	252.402/2-ES	R 3/8	R 1/2	31,0	11,0	14,0	22
125696	252.402/4-ES	R 3/8	R 1	35,0	11,0	18,0	36
111700	252.303-ES	R 1/2	R 1/2	38,0	16,0	16,0	27
125697	252.403/2-ES	R 1/2	R 3/4	36,0	14,0	16,0	28
125698	252.403/3-ES	R 1/2	R 1	38,0	14,0	18,0	36
111703	252.304-ES	R 3/4	R 3/4	51,5	22,0	22,0	32
125699	252.404/2-ES	R 3/4	R 1	40,0	16,0	18,0	36
125700	252.404/3-ES	R 3/4	R 1 1/4	43,0	16,0	20,0	42
125701	252.404/4-ES	R 3/4	R 1 1/2	44,0	16,0	20,0	50
111707	252.305-ES	R 1	R 1	47,0	19,5	19,5	41
125702	252.405/2-ES	R 1	R 1 1/4	45,0	18,0	20,0	42
125703	252.405/3-ES	R 1	R 1 1/2	46,0	18,0	20,0	50
125704	252.405/4-ES	R 1	R 2	50,0	18,0	24,0	62
125705	252.406-ES	R 1 1/4	R 1 1/4	47,0	20,0	20,0	42
125706	252.406/2-ES	R 1 1/4	R 1 1/2	48,0	20,0	20,0	50
125707	252.406/3-ES	R 1 1/4	R 2	53,0	20,0	25,0	62
125708	252.407-ES	R 1 1/2	R 1 1/2	48,0	20,0	20,0	50
125709	252.407/2-ES	R 1 1/2	R 2	53,0	20,0	25,0	60
125710	252.408-ES	R 2	R 2	58,0	25,0	25,0	60
125711	252.408/2-ES	R 2	R 2 1/2	63,0	25,0	28,0	78
125712	252.408/3-ES	R 2	R 3	66,0	25,0	31,0	90
125713	252.409-ES	R 2 1/2	R 2 1/2	66,0	28,0	28,0	78
125714	252.409/2-ES	R 2 1/2	R 3	69,0	28,0	31,0	90
125715	252.410-ES	R 3	R 3	72,0	31,0	31,0	90



Schottverschraubungen

Edelstahl 1.4571



252.42-ES

Schottverschraubung

Artikel Nr.	Typen Nr.	Außen- gewinde	Innen- gewinde	L1 mm	L2 mm	SW 1 mm	SW 2 mm
111722	252.41-ES	G 1/4	G 1/8	18,0	14,0	17	17
111723	252.42-ES	G 3/8	G 1/4	22,0	17,0	19	24
111724	252.43-ES	G 1/2	G 3/8	27,0	21,0	24	24

Überwurfmutter

Edelstahl 1.4571

Sechskant-Überwurfmutter

Artikel Nr.	Typen Nr.	Gewinde	für Tülle Typen Nr.	L1 mm	SW mm
111725	234 A-ES	G 1/4	236 A-ES + 236 B-ES	15,0	17
111726	234 A/S-ES	G 1/4	236 C-ES	15,0	17
111727	234 B-ES	G 3/8	236 E-ES + 236 F-ES	15,0	19
111728	234 C-ES	G 1/2	236 H-ES	16,0	24
111729	234 C/S-ES	G 1/2	236 J-ES	16,0	24
111731	234 C/M-ES	G 3/4	-	16,0	32
111732	234 C/N-ES	G 1	-	18,0	41



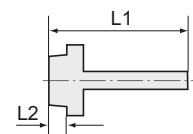
234 B-ES

Einschraubschlauchtüllen

Edelstahl 1.4571

Einschraubschlauchtülle mit Außengewinde

Artikel Nr.	Typen Nr.	Gewinde	für Schlauch mm	L1 mm	L2 mm	SW mm
111733	239.00-ES	M5	LW 4	15,5	5,0	8
111734	N239.00-ES1	M5	LW 6	23,5	5,0	9
111735	239.01-ES	G 1/8	LW 4	41,5	9,0	14
111736	239.02-ES	G 1/8	LW 6	41,5	9,0	14
111737	N239.02-ES1	G 1/8	LW 8	36,0	7,0	14
111738	239.03-ES	G 1/8	LW 9	48,5	10,0	17
111739	239 A-ES	G 1/4	LW 4	48,5	10,0	17
111740	239 B-ES	G 1/4	LW 6	48,5	10,0	17
111741	N239 B-ES1	G 1/4	LW 8	39,0	9,0	17
111742	239 C-ES	G 1/4	LW 9	48,5	10,0	17
111743	N239 C-ES1	G 1/4	LW 10	39,0	9,0	17
111744	239 C/S-ES	G 1/4	LW 13	48,5	10,0	19
111745	239 D-ES	G 3/8	LW 4	48,5	10,0	19
111746	239 E-ES	G 3/8	LW 6	48,5	10,0	19
111747	N239 E-ES1	G 3/8	LW 8	39,0	9,0	19
111748	239 F-ES	G 3/8	LW 9	48,5	10,0	19
111749	N239 F-ES1	G 3/8	LW 10	39,0	9,0	19
111750	239 F/S-ES	G 3/8	LW 13	48,5	10,0	19
111751	239 G-ES	G 1/2	LW 6	48,5	10,0	24
111752	N239 G-ES1	G 1/2	LW 8	42,0	11,0	24
111753	239 H-ES	G 1/2	LW 9	48,5	10,0	24
111754	N239 H-ES1	G 1/2	LW 10	42,0	11,0	24
111755	239 J-ES	G 1/2	LW 13	50,0	10,0	24
111756	N239 J-ES1	G 1/2	LW 16	53,0	11,0	24
111757	N239 J-ES2	G 1/2	LW 19	53,0	11,0	24
111758	239 K-ES	G 3/4	LW 9	50,5	11,0	27
111759	239 M-ES	G 3/4	LW 13	52,0	11,0	27
111760	239 P-ES	G 3/4	LW 19	50,5	11,0	27
111761	N239 S-ES	G 1	LW 19	55,0	13,0	38
111762	N239 W-ES	G 1	LW 25	55,0	13,0	38
111763	N239 Z-ES	G 1	LW 32	55,0	13,0	38



239 E-ES

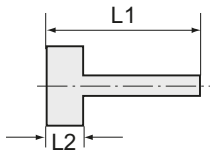
Einschraubschlauchtülle mit Außengewinde konisch

Artikel Nr.	Typen Nr.	Gewinde	für Schlauch mm	L1 mm	L2 mm	SW mm
111764	N239 C-ESR	R 1/4	LW 9	39,7	9,7	17
111765	N239 F-ESR	R 3/8	LW 9	40,1	10,1	19
111766	N239 FS-ESR	R 3/8	LW 13	43,1	10,1	19
111767	N239 J-ESR	R 1/2	LW 13	47,2	13,2	24
111768	N239 J-ESR2	R 1/2	LW 19	55,2	13,2	24
111769	N239 P-ESR	R 3/4	LW 19	56,2	14,5	32
111770	N239 W-ESR	R 1	LW 25	58,8	16,8	38



N239 F-ESR



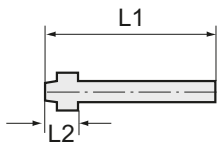


Aufschraubschlauchtüllen

Edelstahl 1.4571

Aufschraubschlauchtülle mit Innengewinde zylindrisch

Artikel Nr.	Typen Nr.	Gewinde	für Schlauch mm	L1 mm	L2 mm	SW mm
111771	239.10-ES	G 1/8	LW 6	35,0	10,0	12
111772	239.11-ES	G 1/8	LW 8	35,0	10,0	12
111773	239.12-ES	G 1/4	LW 6	36,0	11,0	17
111774	239.13-ES	G 1/4	LW 8	36,0	11,0	17
111775	239.14-ES	G 1/4	LW 10	36,0	11,0	17
111776	239.15-ES	G 1/4	LW 13	40,5	11,0	17
111777	239.18-ES	G 3/8	LW 6	36,0	11,0	19
111778	239.19-ES	G 3/8	LW 8	36,0	11,0	19
111779	239.20-ES	G 3/8	LW 10	36,0	11,0	19
111780	239.21-ES	G 3/8	LW 13	40,5	11,0	19
111781	239.25-ES	G 1/2	LW 6	39,0	14,5	24
111782	239.26-ES	G 1/2	LW 8	39,0	14,5	24
111783	239.27-ES	G 1/2	LW 10	39,0	14,5	24
111784	239.28-ES	G 1/2	LW 13	44,0	14,5	24



Schlauchtüllen

Edelstahl 1.4571

Schlauchtülle mit Kugelnippel

Artikel Nr.	Typen Nr.	für Schlauch mm	für Überwurfmutter Typen Nr.	L1 mm	L2 mm
111785	236.02-ES	LW 6	-	33,5	6,0
111786	236 A-ES	LW 4	234 A-ES	47,0	13,5
111787	236 B-ES	LW 6	234 A-ES	47,0	13,5
111788	236 C-ES	LW 9	234 A/S-ES	47,0	14,0
111789	236 E-ES	LW 6	234 B-ES	48,5	15,0
111790	236 F-ES	LW 9	234 B-ES	48,5	15,0
111791	236 H-ES	LW 9	234 C/L-ES	48,5	15,0
111792	236 J-ES	LW 13	234 C/S-ES	48,5	15,0

Muffen

Edelstahl 1.4571

Muffe mit Außensechskant



Artikel Nr.	Typen Nr.	Gewinde	L1 mm	SW mm
111793	252.20-ES	M5	11,0	8
111794	252.21-ES	G 1/8	22,0	14
111795	252.22-ES	G 1/4	26,0	17
111796	252.23-ES	G 3/8	26,0	22
111797	252.24-ES	G 1/2	30,0	27
111798	252.24/1-ES	G 3/4	36,0	32
111799	252.24/2-ES	G 1	40,0	41

Muffe mit Außensechskant, reduzierend



Artikel Nr.	Typen Nr.	Gewinde 1	Gewinde 2	L1 mm	SW mm
111800	252.31-ES	G 1/8	M5	12,6	14
111801	252.32-ES	G 1/4	G 1/8	19,5	17
111802	252.33-ES	G 3/8	G 1/4	22,8	22
111803	252.34-ES	G 1/2	G 3/8	24,0	27
111804	252.35-ES	G 3/4	G 1/2	25,0	32
111805	252.36-ES	G 1	G 3/4	25,0	41

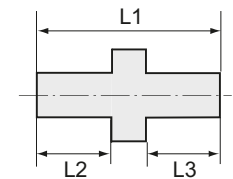
Edelstahlverschraubungen

Edelstahl 1.4408

Doppelgewindenippel

Edelstahl 1.4408

Gewindenorm DIN EN ISO 228-1



Doppelgewindenippel, Sechskant

Artikel Nr.	Typen Nr.	Gewinde	Arbeitsdruck max. bar	L1 mm	L2 mm	L3 mm	SW mm
111806	262.01-ES	G 1/8	20	30,0	12,0	12,0	13
111807	262.02-ES	G 1/4	20	32,0	13,0	13,0	16
111808	262.03-ES	G 3/8	20	34,0	13,0	13,0	20
111809	262.04-ES	G 1/2	20	37,5	15,0	15,0	24
111810	262.05-ES	G 3/4	20	46,0	18,0	18,0	29
111811	262.06-ES	G 1	20	51,0	19,0	19,0	35
111812	262.07-ES	G 1 1/4	20	57,0	22,0	22,0	46
111813	262.08-ES	G 1 1/2	20	58,0	23,0	23,0	51
111814	262.09-ES	G 2	20	66,9	26,0	26,0	63



262.06-ES

Doppelgewindenippel, reduzierend

Edelstahl 1.4408

Gewindenorm DIN EN ISO 228-1

Doppelgewindenippel, reduzierend, Sechskant

Artikel Nr.	Typen Nr.	Außen- gewinde 1	Außen- gewinde 2	Arbeitsdruck max. bar	L1 mm	L2 mm	L3 mm	SW mm
111815	268.01-ES	G 1/4	G 1/8	20	30,4	12,4	11,0	15
111816	268.02-ES	G 3/8	G 1/8	20	34,2	15,3	12,0	20
111817	268.03-ES	G 3/8	G 1/4	20	35,8	15,0	12,8	20
111818	268.04-ES	G 1/2	G 1/4	20	38,0	16,6	13,0	24
111819	268.05-ES	G 1/2	G 3/8	20	40,0	16,7	15,0	24
111820	268.06-ES	G 3/4	G 3/8	20	41,0	17,3	16,0	27
111821	268.07-ES	G 3/4	G 1/2	20	42,9	17,4	16,0	29
111822	268.08-ES	G 1	G 1/2	20	46,0	18,4	17,0	36
111823	268.09-ES	G 1	G 3/4	20	46,0	18,8	16,5	36
111824	268.10-ES	G 1 1/4	G 3/4	20	50,0	20,9	17,5	45
111825	268.11-ES	G 1 1/4	G 1	20	51,0	20,9	18,5	45
111826	268.12-ES	G 1 1/2	G 1	20	52,0	22,3	18,5	51
111827	268.13-ES	G 1 1/2	G 1 1/4	20	55,0	22,5	20,7	51
111828	268.14-ES	G 2	G 1	20	58,0	25,6	20,0	62
111829	268.15-ES	G 2	G 1 1/2	20	60,0	25,6	21,5	63



268.05-ES



Doppelgewindenippel

Edelstahl 1.4408

Gewindenorm ISO 7-1



Doppelgewindenippel

Artikel Nr.	Typen Nr.	Gewinde	Arbeitsdruck max. bar	L1 mm	L2 mm	L3 mm	SW mm
125659	277.01-ES	R 1/8	20	29,5	12,5	12,5	12
125662	277.04-ES	R 1/4	20	28,0	11,5	11,5	15
125665	277.07-ES	R 3/8	20	31,0	13,0	13,0	18
125668	277.10-ES	R 1/2	20	33,5	13,5	13,5	22
125671	277.13-ES	R 3/4	20	38,0	15,0	15,0	28
125675	277.17-ES	R 1	20	51,5	24,5	24,5	35
125679	277.21-ES	R 1 1/4	20	48,5	20,0	20,0	44
125682	277.24-ES	R 1 1/2	20	48,5	20,0	20,0	50
125684	277.26-ES	R 2	20	57,0	23,5	23,5	61
125687	277.29-ES	R 2 1/2	20	67,0	28,0	28,0	78
125689	277.31-ES	R 3	20	75,0	32,0	32,0	92

Doppelgewindenippel, reduzierend

Edelstahl 1.4408

Gewindenorm ISO 7-1



Doppelgewindenippel, reduzierend

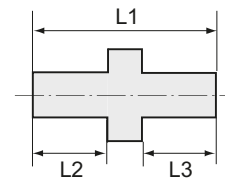
Artikel Nr.	Typen Nr.	Außen- gewinde 1	Außen- gewinde 2	Arbeitsdruck max. bar	L1 mm	L2 mm	L3 mm	SW mm
125660	277.02-ES	R 1/4	R 1/8	20	22,5	14,0	14,0	15
125661	277.03-ES	R 3/8	R 1/8	20	24,0	11,0	8,0	18
125663	277.05-ES	R 3/8	R 1/4	20	26,5	11,0	10,5	18
125664	277.06-ES	R 1/2	R 1/4	20	30,0	14,5	10,5	22
125666	277.08-ES	R 1/2	R 3/8	20	30,5	13,5	11,0	22
125669	277.11-ES	R 3/4	R 1/2	20	35,5	15,5	14,5	28
125667	277.09-ES	R 1	R 3/8	20	35,0	18,0	11,0	34

Doppelgewindenippel, reduzierend

Edelstahl 1.4408

Doppelgewindenippel, reduzierend

Artikel Nr.	Typen Nr.	Außen- gewinde 1	Außen- gewinde 2	Arbeitsdruck max. bar	L1 mm	L2 mm	L3 mm	SW mm
125670	277.12-ES	R 1	R 1/2	20	38,5	18,0	14,5	34
125672	277.14-ES	R 1	R 3/4	20	39,5	18,0	15,5	34
125673	277.15-ES	R 1 1/4	R 3/4	20	42,5	20,5	15,5	44
125676	277.18-ES	R 1 1/4	R 1	20	45,0	21,0	18,0	44
125674	277.16-ES	R 1 1/2	R 3/4	20	42,5	21,0	15,5	50
125677	277.19-ES	R 1 1/2	R 1	20	45,0	21,0	18,0	50
125680	277.22-ES	R 1 1/2	R 1 1/4	20	47,5	20,5	20,5	50
125678	277.20-ES	R 2	R 1	20	49,0	24,5	18,0	61
125681	277.23-ES	R 2	R 1 1/4	20	51,5	24,5	20,5	61
125683	277.25-ES	R 2	R 1 1/2	20	51,5	24,5	20,5	61
125685	277.27-ES	R 2 1/2	R 2	20	59,0	27,0	25,0	78
125686	277.28-ES	R 3	R 2	20	73,5	31,5	28,5	92
125688	277.30-ES	R 3	R 2 1/2	20	76,0	31,5	31,5	92



277.12-ES

Reduziernippel

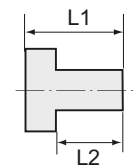
Edelstahl 1.4408

Gewindenorm

DIN EN ISO 228-1

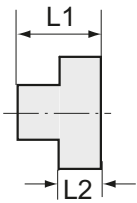
Reduziernippel, Sechskant

Artikel Nr.	Typen Nr.	Außen- gewinde	Innen- gewinde	Arbeitsdruck max. bar	L1 mm	L2 mm	SW mm
111830	266.01-ES	G 1/4	G 1/8	20	18,1	14,0	17
111831	266.02-ES	G 3/8	G 1/8	20	19,0	12,9	21
111832	266.03-ES	G 3/8	G 1/4	20	19,0	13,0	21
111833	266.04-ES	G 1/2	G 1/4	20	22,0	15,6	25
111834	266.05-ES	G 1/2	G 3/8	20	24,7	16,0	26
111835	266.06-ES	G 3/4	G 3/8	20	25,0	15,8	30
111836	266.07-ES	G 3/4	G 1/2	20	25,0	15,9	31
111837	266.08-ES	G 1	G 1/2	20	29,0	20,0	37
111838	266.09-ES	G 1	G 3/4	20	29,0	20,0	38
111839	266.10-ES	G 1 1/4	G 3/4	20	30,0	22,4	46
111840	266.11-ES	G 1 1/4	G 1	20	30,0	22,2	46
111841	266.12-ES	G 1 1/2	G 1	20	32,0	23,0	53
111842	266.13-ES	G 1 1/2	G 1 1/4	20	32,0	23,0	53
111843	266.14-ES	G 2	G 1	20	36,0	26,0	63
111844	266.15-ES	G 2	G 1 1/2	20	36,0	26,0	63



266.09-ES





Verschlusschrauben

Edelstahl 1.4408

Gewindenorm DIN EN ISO 228-1

Verschlusschrauben, Vierkant

Artikel Nr.	Typen Nr.	Gewinde	Arbeitsdruck max. bar	L1 mm	L2 mm	SW mm
111845	260.01-ES	G 1/8	20	13,9	7,0	6
111846	260.02-ES	G 1/4	20	19,4	11,2	9
111847	260.03-ES	G 3/8	20	17,8	10,0	10
111848	260.04-ES	G 1/2	20	25,0	15,8	14
111849	260.05-ES	G 3/4	20	28,0	17,0	17
111850	260.06-ES	G 1	20	31,0	19,0	19
111851	260.07-ES	G 1 1/4	20	35,0	21,9	23
111852	260.08-ES	G 1 1/2	20	36,0	21,9	26
111853	260.09-ES	G 2	20	40,4	25,4	32

Verschlusschrauben, Sechskant



Artikel Nr.	Typen Nr.	Gewinde	Arbeitsdruck max. bar	L1 mm	L2 mm	SW mm
111854	261.01-ES	G 1/8	20	17,3	6,3	12
111855	261.02-ES	G 1/4	20	18,3	6,2	17
111856	261.03-ES	G 3/8	20	19,3	6,0	21
111857	261.04-ES	G 1/2	20	22,2	6,0	26
111858	261.05-ES	G 3/4	20	25,2	6,8	31
111859	261.06-ES	G 1	20	27,0	7,3	38
111860	261.07-ES	G 1 1/4	20	30,2	7,7	46
111861	261.08-ES	G 1 1/2	20	32,4	8,8	53
111862	261.09-ES	G 2	20	36,0	10,0	63

Verschlusskappen

Edelstahl 1.4408

Gewindenorm DIN EN ISO 228-1

Verschlusskappe, rund



Artikel Nr.	Typen Nr.	Gewinde	Arbeitsdruck max. bar	L1 mm	Durchmesser mm
111863	263.01-ES	G 1/8	20	14,0	14,6
111864	263.02-ES	G 1/4	20	15,4	17
111865	263.03-ES	G 3/8	20	15,9	21
111866	263.04-ES	G 1/2	20	20,0	28
111867	263.05-ES	G 3/4	20	23,6	34
111868	263.06-ES	G 1	20	28,0	40
111869	263.07-ES	G 1 1/4	20	30,0	49
111870	263.08-ES	G 1 1/2	20	31,2	55
111871	263.09-ES	G 2	20	35,4	69

Verschlusskappe



Artikel Nr.	Typen Nr.	Gewinde	Arbeitsdruck max. bar	L1 mm	SW mm	Querschnitt
111872	264.01-ES	G 1/8	20	15,5	13	Sechskant
111873	264.02-ES	G 1/4	20	16,0	16	Sechskant
111874	264.03-ES	G 3/8	20	18,0	20	Sechskant
111875	264.04-ES	G 1/2	20	22,6	26	Sechskant
111876	264.05-ES	G 3/4	20	25,0	32	Achtkant
111877	264.06-ES	G 1	20	30,0	40	Achtkant
111878	264.07-ES	G 1 1/4	20	31,0	48	Achtkant
111879	264.08-ES	G 1 1/2	20	33,0	56	Achtkant
111880	264.09-ES	G 2	20	36,0	66	Achtkant

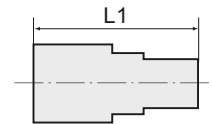
Reduziermuffen

Edelstahl 1.4408

Gewindenorm DIN EN ISO 228-1

Reduziermuffe, rund

Artikel Nr.	Typen Nr.	Innen- gewinde 1	Innen- gewinde 2	Arbeitsdruck max. bar	L1 mm
111881	267.01-ES	G 1/4	G 1/8	20	27,0
111882	267.02-ES	G 3/8	G 1/8	20	28,4
111883	267.03-ES	G 3/8	G 1/4	20	29,5
111884	267.16-ES	G 1/2	G 1/8	20	32,0
111885	267.04-ES	G 1/2	G 1/4	20	32,0
111886	267.05-ES	G 1/2	G 3/8	20	33,5
111887	267.06-ES	G 3/4	G 3/8	20	36,0
111888	267.07-ES	G 3/4	G 1/2	20	38,5
111889	267.17-ES	G 1	G 3/8	20	38,8
111890	267.08-ES	G 1	G 1/2	20	40,5
111891	267.09-ES	G 1	G 3/4	20	41,5
111892	267.18-ES	G 1 1/4	G 1/2	20	43,5
111893	267.10-ES	G 1 1/4	G 3/4	20	45,0
111894	267.11-ES	G 1 1/4	G 1	20	48,0
111895	267.19-ES	G 1 1/2	G 3/4	20	47,5
111896	267.12-ES	G 1 1/2	G 1	20	54,1
111897	267.13-ES	G 1 1/2	G 1 1/4	20	54,0
111898	267.14-ES	G 2	G 1	20	54,0
111899	267.20-ES	G 2	G 1 1/4	20	57,0
111900	267.15-ES	G 2	G 1 1/2	20	56,0



267.07-ES

Muffen

Edelstahl 1.4408

Gewindenorm DIN EN ISO 228-1

Muffe, rund

Artikel Nr.	Typen Nr.	Gewinde	Arbeitsdruck max. bar	L1 mm
111901	269.01-ES	G 1/8	20	25,0
111902	269.02-ES	G 1/4	20	25,4
111903	269.03-ES	G 3/8	20	30,0
111904	269.04-ES	G 1/2	20	35,0
111905	269.05-ES	G 3/4	20	38,6
111906	269.06-ES	G 1	20	43,9
111907	269.07-ES	G 1 1/4	20	50,1
111908	269.08-ES	G 1 1/2	20	53,6
111909	269.09-ES	G 2	20	63,0



269.06-ES

Muffe, rund, kurze Ausführung

Artikel Nr.	Typen Nr.	Gewinde	Arbeitsdruck max. bar	L1 mm
111910	270.01-ES	G 1/8	20	7,2
111911	270.02-ES	G 1/4	20	11,2
111912	270.03-ES	G 3/8	20	11,8
111913	270.04-ES	G 1/2	20	15,0
111914	270.05-ES	G 3/4	20	16,0
111915	270.06-ES	G 1	20	20,3
111916	270.07-ES	G 1 1/4	20	22,4
111917	270.08-ES	G 1 1/2	20	22,0
111918	270.09-ES	G 2	20	26,0



270.06-ES



Gegenmutter

Edelstahl 1.4408

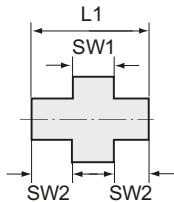
Gewindenorm DIN EN ISO 228-1

Sechskant-Gegenmutter



265.06-ES

Artikel Nr.	Typen Nr.	Gewinde	Arbeitsdruck max. bar	L1 mm	SW mm
111919	265.01-ES	G 1/8	20	6,2	14
111920	265.02-ES	G 1/4	20	7,2	22
111921	265.03-ES	G 3/8	20	8,0	27
111922	265.04-ES	G 1/2	20	9,5	32
111923	265.05-ES	G 3/4	20	9,8	36
111924	265.06-ES	G 1	20	10,4	46
111925	265.07-ES	G 1 1/4	20	11,0	55
111926	265.08-ES	G 1 1/2	20	12,3	60
111927	265.09-ES	G 2	20	13,0	74



Lösbare Doppelgewindenippel

Edelstahl 1.4408

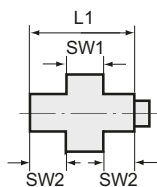
Gewindenorm DIN EN ISO 228-1

Lösbarer Doppelgewindenippel, mit Innengewinde, konisch dichtend



271.06-ES

Artikel Nr.	Typen Nr.	Gewinde	Arbeitsdruck max. bar	L1 mm	SW 1 mm	SW 2 mm
111928	271.01-ES	G 1/8	10	32,3	29	18
111929	271.02-ES	G 1/4	10	32,4	29	18
111930	271.03-ES	G 3/8	10	34,7	34	22
111931	271.04-ES	G 1/2	10	40,0	39	26
111932	271.05-ES	G 3/4	10	42,0	47	32
111933	271.06-ES	G 1	10	48,7	58	40
111934	271.07-ES	G 1 1/4	10	54,0	67	49
111935	271.08-ES	G 1 1/2	10	58,9	76	56
111936	271.09-ES	G 2	10	62,2	90	68



272.06-ES

Lösbarer Doppelgewindenippel, mit Innen- und Außengewinde, konisch dichtend

Artikel Nr.	Typen Nr.	Gewinde	Arbeitsdruck max. bar	L1 mm	SW 1 mm	SW 2 mm
111937	272.01-ES	G 1/8	10	42,3	29	18
111938	272.02-ES	G 1/4	10	43,0	29	18
111939	272.03-ES	G 3/8	10	46,0	34	22
111940	272.04-ES	G 1/2	10	56,0	39	26
111941	272.05-ES	G 3/4	10	59,7	47	32
111942	272.06-ES	G 1	10	67,0	58	40
111943	272.07-ES	G 1 1/4	10	76,0	67	49
111944	272.08-ES	G 1 1/2	10	81,0	76	56
111945	272.09-ES	G 2	10	89,0	90	68

Lösbare Doppelgewindenippel

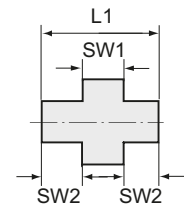
Edelstahl 1.4408

Lösbarer Doppelgewindenippel, mit Innengewinde, flach dichtend

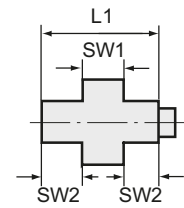
Artikel Nr.	Typen Nr.	Gewinde	Arbeitsdruck max. bar	L1 mm	SW 1 mm	SW 2 mm
111946	273.01-ES	G 1/8	10	32,3	29	18
111947	273.02-ES	G 1/4	10	32,4	29	18
111948	273.03-ES	G 3/8	10	34,7	34	22
111949	273.04-ES	G 1/2	10	40,0	39	26
111950	273.05-ES	G 3/4	10	42,0	47	32
111951	273.06-ES	G 1	10	48,7	58	40
111952	273.07-ES	G 1 1/4	10	54,0	67	49
111953	273.08-ES	G 1 1/2	10	58,9	76	56
111954	273.09-ES	G 2	10	62,2	90	68

Lösbarer Doppelgewindenippel, mit Innen- und Außengewinde, flach dichtend

Artikel Nr.	Typen Nr.	Gewinde	Arbeitsdruck max. bar	L1 mm	SW 1 mm	SW 2 mm
111955	274.01-ES	G 1/8	10	42,3	29	18
111956	274.02-ES	G 1/4	10	43,0	29	18
111957	274.03-ES	G 3/8	10	46,0	34	22
111958	274.04-ES	G 1/2	10	56,0	39	26
111959	274.05-ES	G 3/4	10	59,7	47	32
111960	274.06-ES	G 1	10	67,0	58	40
111961	274.07-ES	G 1 1/4	10	76,0	67	49
111962	274.08-ES	G 1 1/2	10	81,0	76	56
111963	274.09-ES	G 2	10	89,0	90	68



273.06-ES



274.06-ES

