

## Kugelhähne

Basisausführung, mit vollem Durchgang

Anwendungsbereich: Druckluft, Wasser, nicht giftige und nicht aggressive Gase, Heizungs- und Klimaanlage.

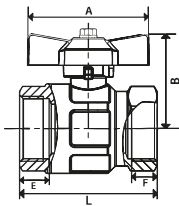
Material	Messing vernickelt
Kugel	Messing verchromt
Kugeldichtung	PTFE
Spindelabdichtung	NBR / FKM (Dichtungspaket aus 2 O-Ringen)
Handhebel	Stahl verzinkt, rot lackiert
Flügelgriff	Aluminium, rot lackiert
Betriebstemperatur	-20 °C bis 150 °C (kein Dampf)
Gewindematerial	Messing vernickelt
Gewindenorm	G-Gewinde nach DIN EN ISO 228-1, Toleranzklasse B



329.04-R



329.24-R



329.44-R



329.54-R

### Kugelhahn mit Handhebel, Basisausführung, Innen-/Innengewinde

Artikel Nr.	Typen Nr.	Gewinde	DN	PN bar	L mm	A mm	B mm	E mm	F mm
103093	329.02-R	G 1/4	8	50	44,4	80,0	37,0	10,0	10,0
103094	329.03-R	G 3/8	10	50	44,4	80,0	37,0	10,0	10,0
103095	329.04-R	G 1/2	15	50	50,5	80,0	41,0	12,5	12,0
103096	329.05-R	G 3/4	20	40	57,5	113,0	55,0	13,5	12,5
103097	329.06-R	G 1	25	40	70,0	113,0	59,0	15,0	15,0
103098	329.07-R	G 1 1/4	32	30	80,5	138,0	75,0	16,5	17,0
103099	329.08-R	G 1 1/2	40	30	94,5	138,0	81,0	17,5	18,5
103100	329.09-R	G 2	50	25	112,5	157,8	96,0	20,5	22,0
103101	329.10-R	G 2 1/2	65	18	134,5	197,0	115,0	24,0	24,0
103102	329.11-R	G 3	80	16	157,0	250,0	133,0	26,0	26,0

### Kugelhahn mit Handhebel, Basisausführung, Innen-/Außengewinde

Artikel Nr.	Typen Nr.	Gewinde	DN	PN bar	L mm	A mm	B mm	E mm	F mm
103103	329.22-R	G 1/4	8	50	54,0	80,0	37,0	10,5	10,0
103104	329.23-R	G 3/8	10	50	54,0	80,0	37,0	10,5	10,0
103105	329.24-R	G 1/2	15	50	58,5	80,0	41,0	11,5	12,0
103106	329.25-R	G 3/4	20	40	66,5	113,0	55,0	13,5	12,5
103107	329.26-R	G 1	25	40	78,5	113,0	59,0	14,5	15,0
103108	329.27-R	G 1 1/4	32	30	91,5	138,0	75,0	17,0	17,0
103109	329.28-R	G 1 1/2	40	30	105,5	138,0	81,0	19,0	18,5
103110	329.29-R	G 2	50	25	122,0	157,8	96,0	21,0	22,0

### Kugelhahn mit Flügelgriff, Basisausführung, Innen-/Innengewinde

Artikel Nr.	Typen Nr.	Gewinde	DN	PN bar	L mm	A mm	B mm	E mm	F mm
103111	329.42-R	G 1/4	8	50	44,4	47,0	37,0	10,0	10,0
103112	329.43-R	G 3/8	10	50	44,4	47,0	37,0	10,0	10,0
103113	329.44-R	G 1/2	15	50	50,5	47,0	41,0	12,5	12,0
103114	329.45-R	G 3/4	20	40	57,5	62,0	55,0	13,5	12,5
103115	329.46-R	G 1	25	40	70,0	62,0	59,0	15,0	15,0
103116	329.47-R	G 1 1/4	32	30	80,5	70,0	75,0	16,5	17,0

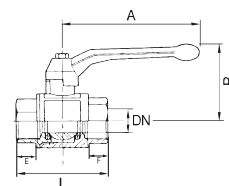
### Kugelhahn mit Flügelgriff, Basisausführung, Innen-/Außengewinde

Artikel Nr.	Typen Nr.	Gewinde	DN	PN bar	L mm	A mm	B mm	E mm	F mm
103117	329.52-R	G 1/4	8	50	54,0	47,0	37,0	10,5	10,0
103118	329.53-R	G 3/8	10	50	54,0	47,0	37,0	10,5	10,0
103119	329.54-R	G 1/2	15	50	58,5	47,0	41,0	11,5	12,0
103120	329.55-R	G 3/4	20	40	66,5	62,0	47,0	13,5	12,5
103121	329.56-R	G 1	25	40	78,5	62,0	51,0	14,5	15,0
103122	329.57-R	G 1 1/4	32	30	91,5	70,0	64,0	17,0	17,0

## Kugelhähne

Standardausführung - leichte Ausführung - mit vollem Durchgang

Anwendungsbereich: Druckluft, Wasser, nicht giftige und nicht aggressive Gase, Heizanlagen, Landwirtschaft.



Material	Messing vernickelt
Kugel	Messing verchromt
Kugeldichtung	PTFE
Spindelabdichtung	2 O-Ringe HNBR/EPDM peroxidisch vernetzt, Dichtscheibe PTFE
Handhebel	Aluminium, schwarz lackiert
Betriebstemperatur	-15 °C bis 90 °C
Gewindematerial	Messing blank
Gewindenorm	G-Gewinde nach DIN EN ISO 228-1

### Kugelhahn, leichte Ausführung, Innen-/Innengewinde

Artikel Nr.	Typen Nr.	Gewinde	DN	PN bar	L mm	A mm	B mm	E mm	F mm
103123	330.02	G 1/4	8	63	46,0	85,0	42,0	12,0	12,0
103124	330.03	G 3/8	10	63	50,0	85,0	42,0	12,0	12,0
103125	330.04	G 1/2	15	40	50,0	85,0	45,8	9,5	9,5
103126	330.05	G 3/4	20	40	58,0	105,0	53,4	10,5	10,5
103127	330.06	G 1	25	40	69,0	105,0	57,3	12,0	12,0
103128	330.07	G 1 1/4	32	40	80,0	130,0	70,1	13,5	13,5
103129	330.08	G 1 1/2	40	40	91,5	130,0	76,1	14,5	14,5
103130	330.09	G 2	50	40	109,0	165,0	92,4	16,5	16,5
103131	330.10	G 2 1/2	65	40	133,0	260,0	116,0	18,5	18,5
103132	330.11	G 3	80	40	156,0	260,0	127,0	18,5	18,5



### Kugelhahn, leichte Ausführung, Innen-/Außengewinde

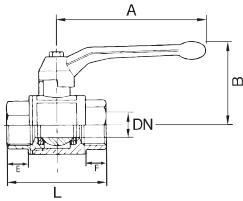
Artikel Nr.	Typen Nr.	Gewinde	DN	PN bar	L mm	A mm	B mm	E mm	F mm
103133	331.02	G 1/4	8	63	51,0	85,0	42,0	9,4	12,0
103134	331.03	G 3/8	10	63	53,0	85,0	42,0	8,6	12,0
103135	331.04	G 1/2	15	40	59,8	85,0	45,8	9,5	9,5
103136	331.05	G 3/4	20	40	69,5	105,0	53,4	10,5	10,5
103137	331.06	G 1	25	40	78,8	105,0	57,3	12,0	12,0
103138	331.07	G 1 1/4	32	40	91,5	130,0	70,1	13,0	13,5
103139	331.08	G 1 1/2	40	40	104,0	130,0	76,1	14,5	14,5
103140	331.09	G 2	50	40	121,0	165,0	92,4	16,5	16,5



→ Die zusätzliche PTFE-Dichtscheibe minimiert den Verschleiß bei häufiger Betätigung.



3



## Kugelhähne mit Stahlhebel

Standardausführung - leichte Ausführung - mit vollem Durchgang

Anwendungsbereiche: Druckluft, Wasser, nicht giftige und nicht aggressive Gase, Heizanlagen, Landwirtschaft.

Material	Messing vernickelt
Kugel	Messing verchromt
Kugeldichtung	PTFE
Spindelabdichtung	2 O-Ringe HNBR/EPDM peroxidisch vernetzt, Dichtscheibe PTFE
Handhebel	Stahl, mit Kunststoffüberzug
Betriebstemperatur	-15 °C bis 90 °C
Gewindematerial	Messing blank
Gewindenorm	G-Gewinde nach DIN EN ISO 228-1

### Kugelhahn mit schwarzem Stahlhebel, leichte Ausführung, Innen-/Innengewinde



Artikel Nr.	Typen Nr.	Gewinde	DN	PN bar	L mm	A mm	B mm	E mm	F mm
103157	330.02-S	G 1/4	8	63	46,0	85,0	37,2	12,0	12,0
103158	330.03-S	G 3/8	10	63	50,0	85,0	37,2	12,0	12,0
103159	330.04-S	G 1/2	15	40	50,0	85,0	44,1	9,5	9,5
103160	330.05-S	G 3/4	20	40	58,0	105,0	48,4	10,5	10,5
103161	330.06-S	G 1	25	40	69,0	105,0	52,3	12,0	12,0
103162	330.07-S	G 1 1/4	32	40	80,0	130,0	63,1	13,5	13,5
103163	330.08-S	G 1 1/2	40	40	91,5	130,0	69,1	14,5	14,5
103164	330.09-S	G 2	50	40	109,0	165,0	83,4	16,5	16,5
103165	330.10-S	G 2 1/2	65	40	133,0	248,0	97,0	18,5	18,5
103166	330.11-S	G 3	80	40	156,0	248,0	108,0	18,5	18,5

### Kugelhahn mit rotem Stahlhebel, leichte Ausführung, Innen-/Innengewinde



Artikel Nr.	Typen Nr.	Gewinde	DN	PN bar	L mm	A mm	B mm	E mm	F mm
103167	330.02-R	G 1/4	8	63	46,0	85,0	37,2	12,0	12,0
103168	330.03-R	G 3/8	10	63	50,0	85,0	37,2	12,0	12,0
103169	330.04-R	G 1/2	15	40	50,0	85,0	44,1	9,5	9,5
103170	330.05-R	G 3/4	20	40	58,0	105,0	48,4	10,5	10,5
103171	330.06-R	G 1	25	40	69,0	105,0	52,3	12,0	12,0
103172	330.07-R	G 1 1/4	32	40	80,0	130,0	63,1	13,5	13,5
103173	330.08-R	G 1 1/2	40	40	91,5	130,0	69,1	14,5	14,5
103174	330.09-R	G 2	50	40	109,0	165,0	83,4	16,5	16,5
103175	330.10-R	G 2 1/2	65	40	133,0	248,0	97,0	18,5	18,5
103176	330.11-R	G 3	80	40	156,0	248,0	108,0	18,5	18,5

### Kugelhahn mit blauem Stahlhebel, leichte Ausführung, Innen-/Innengewinde



Artikel Nr.	Typen Nr.	Gewinde	DN	PN bar	L mm	A mm	B mm	E mm	F mm
103177	330.02-B	G 1/4	8	63	46,0	85,0	37,2	12,0	12,0
103178	330.03-B	G 3/8	10	63	50,0	85,0	37,2	12,0	12,0
103179	330.04-B	G 1/2	15	40	50,0	85,0	44,1	9,5	9,5
103180	330.05-B	G 3/4	20	40	58,0	105,0	48,4	10,5	10,5
103181	330.06-B	G 1	25	40	69,0	105,0	52,3	12,0	12,0
103182	330.07-B	G 1 1/4	32	40	80,0	130,0	63,1	13,5	13,5
103183	330.08-B	G 1 1/2	40	40	91,5	130,0	69,1	14,5	14,5
103184	330.09-B	G 2	50	40	109,0	165,0	83,4	16,5	16,5
103185	330.10-B	G 2 1/2	65	40	133,0	248,0	97,0	18,5	18,5
103186	330.11-B	G 3	80	40	156,0	248,0	108,0	18,5	18,5

### Kugelhahn mit gelbem Stahlhebel, leichte Ausführung, Innen-/Innengewinde



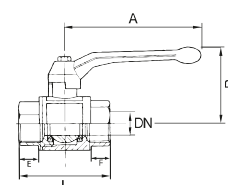
Artikel Nr.	Typen Nr.	Gewinde	DN	PN bar	L mm	A mm	B mm	E mm	F mm
103187	330.02-G	G 1/4	8	63	46,0	85,0	37,2	12,0	12,0
103188	330.03-G	G 3/8	10	63	50,0	85,0	37,2	12,0	12,0
103189	330.04-G	G 1/2	15	40	50,0	85,0	44,1	9,5	9,5
103190	330.05-G	G 3/4	20	40	58,0	105,0	48,4	10,5	10,5
103191	330.06-G	G 1	25	40	69,0	105,0	52,3	12,0	12,0
103192	330.07-G	G 1 1/4	32	40	80,0	130,0	63,1	13,5	13,5
103193	330.08-G	G 1 1/2	40	40	91,5	130,0	69,1	14,5	14,5
103194	330.09-G	G 2	50	40	109,0	165,0	83,4	16,5	16,5

## Kugelhähne mit Stahlhebel

Standardausführung - leichte Ausführung - mit vollem Durchgang

### Kugelhahn mit schwarzem Stahlhebel, leichte Ausführung, Innen-/Außengewinde

Artikel Nr.	Typen Nr.	Gewinde	DN	PN bar	L mm	A mm	B mm	E mm	F mm
103195	331.02-S	G 1/4	8	63	51,0	85,0	37,2	9,4	12,0
103196	331.03-S	G 3/8	10	63	53,0	85,0	37,2	8,6	12,0
103197	331.04-S	G 1/2	15	40	59,8	85,0	44,1	9,5	9,5
103198	331.05-S	G 3/4	20	40	69,5	105,0	48,4	10,5	10,5
103199	331.06-S	G 1	25	40	78,8	105,0	52,3	12,0	12,0
103200	331.07-S	G 1 1/4	32	40	91,5	130,0	63,1	13,0	13,5
103201	331.08-S	G 1 1/2	40	40	104,0	130,0	69,1	14,5	14,5
103202	331.09-S	G 2	50	40	121,0	165,0	83,4	16,5	16,5



331.05-S

### Kugelhahn mit rotem Stahlhebel, leichte Ausführung, Innen-/Außengewinde

Artikel Nr.	Typen Nr.	Gewinde	DN	PN bar	L mm	A mm	B mm	E mm	F mm
103203	331.02-R	G 1/4	8	63	51,0	85,0	37,2	9,4	12,0
103204	331.03-R	G 3/8	10	63	53,0	85,0	37,2	8,6	12,0
103205	331.04-R	G 1/2	15	40	59,8	85,0	44,1	9,5	9,5
103206	331.05-R	G 3/4	20	40	69,5	105,0	48,4	10,5	10,5
103207	331.06-R	G 1	25	40	78,8	105,0	52,3	12,0	12,0
103208	331.07-R	G 1 1/4	32	40	91,5	130,0	63,1	13,0	13,5
103209	331.08-R	G 1 1/2	40	40	104,0	130,0	69,1	14,5	14,5
103210	331.09-R	G 2	50	40	121,0	165,0	83,4	16,5	16,5



331.05-R

### Kugelhahn mit blauem Stahlhebel, leichte Ausführung, Innen-/Außengewinde

Artikel Nr.	Typen Nr.	Gewinde	DN	PN bar	L mm	A mm	B mm	E mm	F mm
103211	331.02-B	G 1/4	8	63	51,0	85,0	37,2	9,4	12,0
103212	331.03-B	G 3/8	10	63	53,0	85,0	37,2	8,6	12,0
103213	331.04-B	G 1/2	15	40	59,8	85,0	44,1	9,5	9,5
103214	331.05-B	G 3/4	20	40	69,5	105,0	48,4	10,5	10,5
103215	331.06-B	G 1	25	40	78,8	105,0	52,3	12,0	12,0
103216	331.07-B	G 1 1/4	32	40	91,5	130,0	63,1	13,0	13,5
103217	331.08-B	G 1 1/2	40	40	104,0	130,0	69,1	14,5	14,5
103218	331.09-B	G 2	50	40	121,0	165,0	83,4	16,5	16,5



331.05-B

### Kugelhahn mit gelbem Stahlhebel, leichte Ausführung, Innen-/Außengewinde

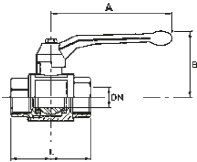
Artikel Nr.	Typen Nr.	Gewinde	DN	PN bar	L mm	A mm	B mm	E mm	F mm
103219	331.02-G	G 1/4	8	63	51,0	85,0	37,2	9,4	12,0
103220	331.03-G	G 3/8	10	63	53,0	85,0	37,2	8,6	12,0
103221	331.04-G	G 1/2	15	40	59,8	85,0	44,1	9,5	9,5
103222	331.05-G	G 3/4	20	40	69,5	105,0	48,4	10,5	10,5
103223	331.06-G	G 1	25	40	78,8	105,0	52,3	12,0	12,0
103224	331.07-G	G 1 1/4	32	40	91,5	130,0	63,1	13,0	13,5
103225	331.08-G	G 1 1/2	40	40	104,0	130,0	69,1	14,5	14,5
103226	331.09-G	G 2	50	40	121,0	165,0	83,4	16,5	16,5



331.05-G

→ Die zusätzliche PTFE-Dichtscheibe minimiert den Verschleiß bei häufiger Betätigung.

3



## Kugelhähne

in Langgewindeausführung

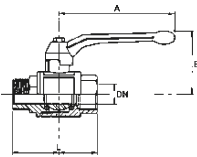
Anwendungsbereich: Druckluft, Wasser, nicht giftige und nicht aggressive Gase, Heizanlagen, Landwirtschaft.

Material	Messing vernickelt
Kugel	Messing verchromt
Kugeldichtung	PTFE
Spindelabdichtung	HNBR / EPDM / PTFE
Handhebel	Aluminium, schwarz lackiert
Betriebstemperatur	-15 °C bis 90 °C
Betriebsdruck max.	40 bar
Gewindematerial	Messing blank
Gewindenorm	Gewinde nach ISO 7-1

### Kugelhahn, Langgewindeausführung, Innen-/Innengewinde



Artikel Nr.	Typen Nr.	Gewinde	DN	L mm	A mm	B mm
103235	336.02	Rp 1/4	8	46,0	85,0	42,0
103236	336.03	Rp 3/8	10	50,0	85,0	42,0
103237	336.04	Rp 1/2	15	61,0	85,0	46,0
103238	336.05	Rp 3/4	20	70,0	105,0	53,0
103239	336.06	Rp 1	25	84,0	105,0	57,0
103240	336.07	Rp 1 1/4	32	97,0	130,0	70,0
103241	336.08	Rp 1 1/2	40	108,0	130,0	76,0
103242	336.09	Rp 2	50	130,0	165,0	92,0



### Kugelhahn, Langgewindeausführung, Innen-/Außengewinde



Artikel Nr.	Typen Nr.	Gewinde	DN	L mm	A mm	B mm
103245	337.02	Rp/R 1/4	8	51,0	85,0	42,0
103246	337.03	Rp/R 3/8	10	54,0	85,0	42,0
103247	337.04	Rp/R 1/2	15	67,0	85,0	46,0
103248	337.05	Rp/R 3/4	20	78,0	105,0	53,0
103249	337.06	Rp/R 1	25	89,0	105,0	57,0
103250	337.07	Rp/R 1 1/4	32	103,0	130,0	70,0
103251	337.08	Rp/R 1 1/2	40	113,0	130,0	76,0
103252	337.09	Rp/R 2	50	136,0	165,0	92,0

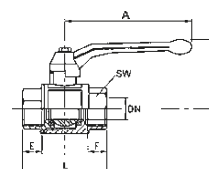
→ Die Druckangaben sind gültig bis zu einer Betriebstemperatur von max. 40 °C.  
Bei höheren Temperaturen sinkt der max. Betriebsdruck. Siehe Datenblatt.

## Kugelhähne

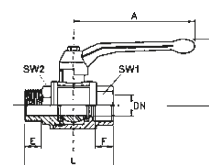
schwere Ausführung - mit vollem Durchgang

Anwendungsbereich: Druckluft, Wasser, neutrale und ungiftige Gase, Heizöl (EL), Heizöl (S), Schmieröle, Dieselöle.

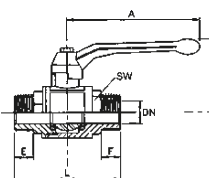
Gehäuse	Messing vernickelt
Kugel	Messing hartverchromt
Kugeldichtung	PTFE
Spindelabdichtung	PTFE
Handhebel	Aluminium, schwarz lackiert
Betriebstemperatur	-20 °C bis 130 °C
Gewindematerial	Messing blank



3350.04



3350.44



3351.44

### Kugelhahn mit Handhebel, Innen-/Innengewinde

Artikel Nr.	Typen Nr.	Gewinde	DN	PN bar	SW mm	L mm	A mm	B mm	E mm	F mm
103261	3350.02	G 1/4	8	80	18	40,5	75,0	51,5	6,5	6,5
103262	3350.03	G 3/8	10	80	21	46,0	75,0	54,0	8,5	8,5
103263	3350.04	G 1/2	15	80	26	55,0	100,0	64,0	9,5	9,5
103264	3350.05	G 3/4	20	80	32	65,0	120,0	67,5	12,5	12,5
103265	3350.06	G 1	25	80	39	76,0	120,0	80,0	13,5	13,5
103266	3350.07	G 1 1/4	32	80	49	85,0	150,0	94,0	13,5	13,5
103267	3350.08	G 1 1/2	40	80	56	103,0	150,0	103,0	18,0	18,0
103268	3350.09	G 2	50	63	69	121,0	175,0	115,5	20,5	20,5
103269	3350.10	G 2 1/2	65	40	85	148,0	280,0	152,0	24,2	24,2
103270	3350.11	G 3	80	40	100	172,0	280,0	163,5	26,8	26,8

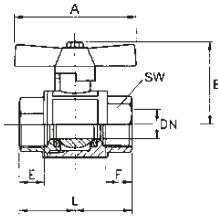
### Kugelhahn mit Handhebel, Innen-/Außengewinde

Artikel Nr.	Typen Nr.	Gewinde	DN	PN bar	SW 1 mm	SW 2 mm	L mm	A mm	B mm	E mm	F mm
103271	3350.22	G/R 1/4	8	80	18	18	49,0	75,0	51,5	11,0	7,0
103272	3350.33	G/R 3/8	10	80	21	21	56,0	75,0	54,0	11,0	8,5
103273	3350.44	G/R 1/2	15	80	26	27	68,0	100,0	64,0	14,9	8,5
103274	3350.55	G/R 3/4	20	80	32	33	77,0	100,0	68,0	16,0	14,0
103275	3350.66	G/R 1	25	80	39	40	89,0	120,0	80,0	19,0	15,0
103276	3350.77	G/R 1 1/4	32	80	49	50	100,0	150,0	95,0	21,2	16,0
103277	3350.88	G/R 1 1/2	40	80	56	57	114,5	150,0	103,0	21,2	18,0
103278	3350.99	G/R 2	50	63	69	70	136,0	175,0	115,5	25,5	21,0

### Kugelhahn mit Handhebel, Außen-/Außengewinde

Artikel Nr.	Typen Nr.	Gewinde	DN	PN bar	SW mm	L mm	A mm	B mm	E mm	F mm
103279	3351.22	R 1/4	8	100	18	54,5	75,0	51,5	10,9	10,9
103280	3351.33	R 3/8	10	100	22	66,0	100,0	61,0	11,2	11,2
103281	3351.44	R 1/2	15	100	27	82,0	100,0	64,0	14,9	14,9
103282	3351.55	R 3/4	20	100	33	95,0	120,0	76,0	16,0	16,0
103283	3351.66	R 1	25	100	40	107,0	120,0	80,0	19,0	19,0
103284	3351.77	R 1 1/4	32	100	50	122,4	150,0	96,4	21,2	21,2
103285	3351.88	R 1 1/2	40	100	57	136,0	150,0	102,9	21,2	21,2
103286	3351.99	R 2	50	80	70	159,5	175,0	117,8	25,0	25,0

3



## Kugelhähne

schwere Ausführung - mit vollem Durchgang

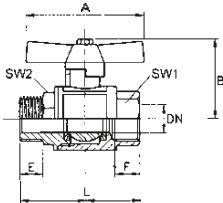
Anwendungsbereich: Druckluft, Wasser, neutrale und ungiftige Gase, Heizöl (EL), Heizöl (S), Schmieröle, Dieselöle.

Gehäuse	Messing vernickelt
Kugel	Messing hartverchromt
Kugeldichtung	PTFE
Spindelabdichtung	PTFE
Flügelgriff	Aluminium, schwarz lackiert
Betriebstemperatur	-20 °C bis 130 °C
Gewindematerial	Messing blank



### Kugelhahn mit Flügelgriff, Innen-/Innengewinde

Artikel Nr.	Typen Nr.	Gewinde	DN	PN bar	SW mm	L mm	A mm	B mm	E mm	F mm
103287	3340.02	G 1/4	8	80	18	40,5	45,0	43,0	6,5	6,5
103288	3340.03	G 3/8	10	80	21	46,0	45,0	46,0	8,5	8,5
103289	3340.04	G 1/2	15	80	26	55,0	55,0	54,5	9,5	9,5
103290	3340.05	G 3/4	20	80	32	65,0	55,0	59,0	12,5	12,5
103291	3340.06	G 1	25	80	39	76,0	70,0	73,0	13,5	13,5



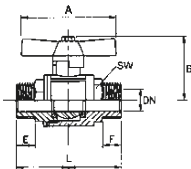
### Kugelhahn mit Flügelgriff, Innen-/Außengewinde

Artikel Nr.	Typen Nr.	Gewinde	DN	PN bar	SW 1 mm	SW 2 mm	L mm	A mm	B mm	E mm	F mm
103292	3340.12	G/R 1/4	8	80	18	18	49,0	45,0	43,0	11,0	7,0
103293	3340.13	G/R 3/8	10	80	21	21	56,0	45,0	45,5	11,0	9,0
103294	3340.14	G/R 1/2	15	80	27	26	68,0	55,0	54,5	15,0	8,0
103295	3340.15	G/R 3/4	20	80	33	32	77,0	55,0	58,5	16,0	13,0
103296	3340.16	G/R 1	25	80	40	39	88,4	70,0	70,5	19,0	14,5



### Kugelhahn mit Flügelgriff, Außen-/Außengewinde

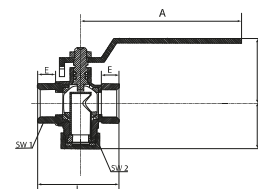
Artikel Nr.	Typen Nr.	Gewinde	DN	PN bar	SW mm	L mm	A mm	B mm	E mm	F mm
103297	3340.32	R 1/4	8	100	18	54,5	45,0	43,0	11,0	11,0
103298	3340.33	R 3/8	10	100	21	66,0	45,0	51,0	11,2	11,2
103299	3340.34	R 1/2	15	100	27	82,0	55,0	54,5	14,9	14,9
103300	3340.35	R 3/4	20	100	33	94,0	55,0	66,0	16,1	16,1
103301	3340.36	R 1	25	100	40	107,0	70,0	70,0	19,0	19,0



## Kugelhähne mit integriertem Schmutzfänger

Platz- und kostensparende Kombination aus Kugelhahn und Schmutzfänger in einem.  
Ersetzt die Aneinanderreihung von Kugelhahn - Schmutzfänger - Kugelhahn und reduziert somit Montageaufwand und Kosten.

Das Sieb lässt sich im abgesperrten, drucklosen Zustand einfach zur Reinigung entnehmen.



Gehäuse	Messing vernickelt (CW617N)
Kugel	Messing verchromt (CW617N)
Kugeldichtung	PTFE
Spindelabdichtung	NBR / FKM
Gewindematerial	Messing vernickelt (CW617N)
Handhebel	Stahl verzinkt, mit Kunststoffüberzug
Siebeinsatz	Edelstahl, Maschenweite 0,5 mm
Betriebstemperatur	-20 °C bis 100 °C
Gewindenorm	G-Gewinde nach DIN EN ISO 228-1

### Kugelhahn mit integriertem Schmutzfänger

Artikel Nr.	Typen Nr.	Gewinde	DN	PN bar	L mm	A mm	B mm	D mm	E mm	SW 1 mm	SW 2 mm
133554	322.04	G 1/2	12	30	50,7	100,0	44,2	31,0	11,0	25	24
133555	322.05	G 3/4	16	30	61,3	100,0	47,4	35,1	13,0	31	30
133556	322.06	G 1	20	30	70,1	100,0	50,8	38,7	15,0	38	38
133557	322.07	G 1 1/4	28	20	85,0	158,0	74,0	51,5	17,0	48	46
133558	322.08	G 1 1/2	36	20	97,5	158,0	80,0	57,5	17,0	54	55
133559	322.09	G 2	46	20	117,0	158,0	88,5	68,5	20,0	66	65



322.06

### Ersatzsieb für Kugelhahn mit integriertem Schmutzfänger

Artikel Nr.	Typen Nr.	Beschreibung
135886	322.04-SIEB	Für Anschlussgröße G 1/2
135887	322.05-SIEB	Für Anschlussgröße G 3/4
135888	322.06-SIEB	Für Anschlussgröße G 1
135889	322.07-SIEB	Für Anschlussgröße G 1 1/4
135890	322.08-SIEB	Für Anschlussgröße G 1 1/2
135891	322.09-SIEB	Für Anschlussgröße G 2



322.06-SIEB





## Kugelauslaufhähne

Edelstahl

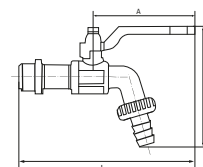
Mit Schlauchtülle, mit abschließbarem Handhebel.

Material	Edelstahl 1.4408
Betriebstemperatur	-10 °C bis 150 °C
Dichtmaterial	NBR
Anwendungsbereich	Wasser, gasförmige und nicht aggressive Medien, Druckluft
Gewindematerial	Edelstahl 1.4408
Gewindenorm	G-Gewinde nach ISO 228-1

### Kugelauslaufhahn Edelstahl 1.4408

Artikel Nr.	Typen Nr.	Anschluss	DN	PN bar	Tülle	L mm	A mm	H mm
103420	KAH.12-ES	G 1/2 AG	12	16	LW 13	149,0	90,0	91,0
103421	KAH.34-ES	G 3/4 AG	20	16	LW 19	156,0	90,0	102,0
103422	KAH.10-ES	G 1 AG	25	16	LW 25	145,0	90,0	116,0

→ Die Empfehlung der Schlauchweite LW bezieht sich auf weiche Schläuche



KAH.34-ES

## 3-Wege-Kugelhähne

leichte Ausführung

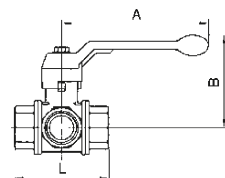
Allseitig abdichtende Ausführung mit T-Bohrung.

Dieses Modell hat keine 360°-Hebeldrehung, sondern lediglich 90°. Somit sind anstelle von 4 lediglich 2 Schaltstellungen möglich.

Gehäuse	Messing vernickelt
Kugel	Messing vernickelt
Feder	Edelstahl
Dichtmaterial	PTFE
Handhebel	Aluminium, schwarz lackiert
Mediumtemperatur	-15 °C bis 100 °C
Umgebungstemperatur	-15 °C bis 100 °C
Gewindematerial	Messing vernickelt
Gewindenorm	Rp-Gewinde nach ISO 7-1

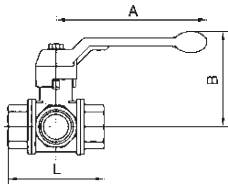
### 3-Wege-Kugelhahn, T-Bohrung, leichte Ausführung

Artikel Nr.	Typen Nr.	Gewinde	DN	L mm	A mm	B mm	Bohrung Kugel	max. Betriebsdruck bei 20 °C bar
103369	1084 CL	Rp 1/2	15	80,0	130,0	85,0	13	40
103370	1084 DL	Rp 3/4	20	96,0	160,0	98,0	18	40
103371	1084 EL	Rp 1	25	113,0	160,0	102,0	23	25
103372	1084 FL	Rp 1 1/4	32	130,0	195,0	121,0	29	16
103373	1084 GL	Rp 1 1/2	40	147,0	195,0	125,0	35	16
103374	1084 HL	Rp 2	50	169,0	235,0	141,0	44	16



1084 CL

3



### 3-Wege-Kugelhähne

Standardausführung L-Bohrung

3-Wege-Kugelhahn mit vollem Durchgang zur Umleitung von Medien.  
Anwendungsbereich: Wasser, ungiftige Gase, Sanitär- und Heizungsbau, Öle, allgemeine industrielle Anwendungen, Dieseldieselkraftstoff

Gehäuse	Messing vernickelt
Innenteile	Messing vernickelt
Dichtmaterial	PTFE
Handhebel	Aluminium, schwarz lackiert
Mediumtemperatur	-10 °C bis 120 °C
Umgebungstemperatur	-10 °C bis 120 °C
Gewindematerial	Messing blank
Gewindenorm	Rp-Gewinde nach ISO 7-1

#### 3-Wege-Kugelhahn, Standard, L-Bohrung



Artikel Nr.	Typen Nr.	Gewinde	DN	PN bar	L mm	A mm	B mm
103375	1081 A	Rp 1/4	8	40	52,0	100,0	61,0
103376	1081 B	Rp 3/8	10	40	55,0	100,0	61,0
103377	1081 C	Rp 1/2	15	40	69,0	100,0	64,0
103378	1081 D	Rp 3/4	20	40	77,0	120,0	76,0
103379	1081 E	Rp 1	25	40	89,0	120,0	80,0
103380	1081 F	Rp 1 1/4	32	10	103,0	150,0	98,0
103381	1081 G	Rp 1 1/2	40	10	114,0	150,0	104,0
103382	1081 H	Rp 2	50	10	134,0	175,0	119,0

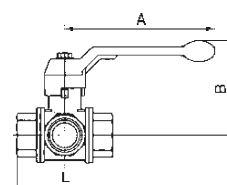
Durch eine 90° Drehung des Hebels folgende Schaltstellungen möglich!

## 3-Wege-Kugelhähne

allseitig abdichtende Ausführung, L- und T-Bohrung

Eintritt des Mediums über alle Anschlüsse möglich, somit vielfältige Schaltvarianten.

3-Wege-Kugelhahn zur Umleitung von Medien.



Gehäuse	Messing vernickelt
Kugel	Messing vernickelt
Feder	Edelstahl
Stellungsanzeiger	Stahl verzinkt
Dichtmaterial	PTFE / FKM
Handhebel	Aluminium, schwarz lackiert
Mediumtemperatur	-15 °C bis 100 °C
Umgebungstemperatur	-15 °C bis 100 °C
Gewindematerial	Messing vernickelt
Gewindenorm	Rp-Gewinde nach ISO 7-1

### 3-Wege-Kugelhahn, allseitig dichtend, L-Bohrung

Artikel Nr.	Typen Nr.	Gewinde	DN	L mm	A mm	B mm	Bohrung Kugel	max. Betriebsdruck bei 20 °C bar
103383	1083 A	Rp 1/4	8	71,0	130,0	85,0	10	40
103384	1083 B	Rp 3/8	10	71,0	130,0	85,0	13	40
103385	1083 C	Rp 1/2	15	80,0	130,0	85,0	13	40
103386	1083 D	Rp 3/4	20	96,0	160,0	98,0	18	40
103387	1083 E	Rp 1	25	113,0	160,0	102,0	23	25
103388	1083 F	Rp 1 1/4	32	130,0	195,0	121,0	29	16
103389	1083 G	Rp 1 1/2	40	147,0	195,0	125,0	35	16
103390	1083 H	Rp 2	50	169,0	235,0	141,0	44	16



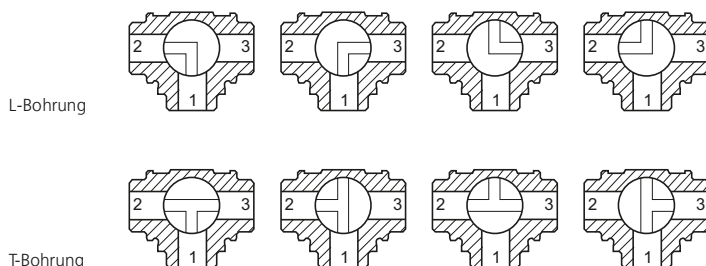
### 3-Wege-Kugelhahn, allseitig dichtend, T-Bohrung

Artikel Nr.	Typen Nr.	Gewinde	DN	L mm	A mm	B mm	Bohrung Kugel	max. Betriebsdruck bei 20 °C bar
103391	1084 A	Rp 1/4	8	71,0	130,0	85,0	10	40
103392	1084 B	Rp 3/8	10	71,0	130,0	85,0	13	40
103393	1084 C	Rp 1/2	15	80,0	130,0	85,0	13	40
103394	1084 D	Rp 3/4	20	96,0	160,0	98,0	18	40
103395	1084 E	Rp 1	25	113,0	160,0	102,0	23	25
103396	1084 F	Rp 1 1/4	32	130,0	195,0	121,0	29	16
103397	1084 G	Rp 1 1/2	40	147,0	195,0	125,0	35	16
103398	1084 H	Rp 2	50	169,0	235,0	141,0	44	16



Durch Umsetzen des Hebelanschlages und durch einfaches Anheben des Hebels erreicht man 4 x 90° Drehwinkel.

Dadurch sind folgende Schaltstellungen möglich.

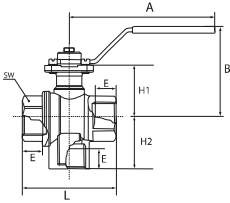


## Vorhängeschloss

### Vorhängeschloss

Artikel Nr.	Typen Nr.	Beschreibung
100273	VS 37	Vorhängeschloss, Bügel-Ø 6 mm





### 3-Wege-Kugelhähne

Medienanschluss unten

3-Wege-Kugelhähne mit vollem Durchgang, integrierter ISO-Flanschplatte (ISO 5211) und doppelseitig dichtender Kugel.  
Die Druckbeaufschlagung ist nur über den unteren Anschluss möglich.

Gehäuse	Messing vernickelt (CW617N)
Gewindematerial	Messing blank
Kugel	Messing vernickelt (CW617N)
Kugeldichtung	PTFE
Spindelabdichtung	PTFE / FKM
Handhebel	Stahl, mit Kunststoffüberzug
Betriebstemperatur	-15 °C bis 120 °C
Gewindenorm	Rp-Gewinde nach ISO 7-1

#### 3-Wege-Kugelhahn, Medienanschluss unten, L-Bohrung



Artikel Nr.	Typen Nr.	Gewinde	DN	PN bar	L mm	A mm	B mm	E mm	H1 mm	H2 mm	SW mm
136326	1085 A	Rp 1/4	8	25	52,0	115,0	60,0	11,0	28,5	26,0	22
136327	1085 B	Rp 3/8	10	25	52,0	115,0	60,0	11,4	28,5	26,0	22
136328	1085 C	Rp 1/2	15	25	64,0	115,0	62,0	15,0	31,0	33,5	27
136329	1085 D	Rp 3/4	20	16	74,0	115,0	43,0	16,3	42,0	39,5	32
136330	1085 E	Rp 1	25	16	89,0	115,0	76,0	19,1	45,0	47,0	41
136331	1085 F	Rp 1 1/4	32	10	100,0	115,0	79,5	21,4	49,0	54,5	50
136332	1085 G	Rp 1 1/2	40	10	110,0	170,0	95,0	21,4	61,5	61,5	55
136333	1085 H	Rp 2	50	10	130,0	170,0	101,0	25,7	67,0	73,0	70

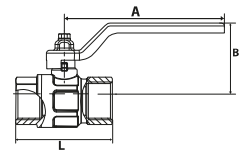
#### 3-Wege-Kugelhahn, Medienanschluss unten, T-Bohrung

Artikel Nr.	Typen Nr.	Gewinde	DN	PN bar	L mm	A mm	B mm	E mm	H1 mm	H2 mm	SW mm
136334	1086 A	Rp 1/4	8	25	52,0	115,0	60,0	11,0	28,5	26,0	22
136335	1086 B	Rp 3/8	10	25	52,0	115,0	60,0	11,4	28,5	26,0	22
136336	1086 C	Rp 1/2	15	25	64,0	115,0	62,0	15,0	31,0	33,5	27
136337	1086 D	Rp 3/4	20	16	74,0	115,0	43,0	16,3	42,0	39,5	32
136338	1086 E	Rp 1	25	16	89,0	115,0	76,0	19,1	45,0	47,0	41
136339	1086 F	Rp 1 1/4	32	10	100,0	115,0	79,5	21,4	49,0	54,5	50
136340	1086 G	Rp 1 1/2	40	10	110,0	170,0	95,0	21,4	61,5	61,5	55
136341	1086 H	Rp 2	50	10	130,0	170,0	101,0	25,7	67,0	73,0	70

# Gas-Kugelhähne

DIN EN 331- mit DIN DVGW-Zulassung für Gasanwendungen

Kugelhahn mit vollem Durchgang für Gasinstallationen.



Gehäuse	Messing vernickelt
Kugel	Messing verchromt
Kugeldichtung	PTFE
Spindelabdichtung	PTFE / NBR (Rp 1/4), PTFE / EPDM / HNBR (ab Rp 3/8)
Handhebel	Aluminium
Flügelgriff	Aluminium
Betriebstemperatur	-15 °C bis 60 °C Gas
Betriebsdruck	max. 5 bar (Druckklasse MOP 5 nach DIN EN 331)
Gewindematerial	Messing blank
Gewindenorm	Gewinde nach ISO 7-1
Anwendungsbereich	Erdgas, Flüssiggas, Stadtgas

## Kugelhahn mit Handhebel, DVGW-Zulassung für Gas, Innen-/Innengewinde

Artikel Nr.	Typen Nr.	Gewinde	DN	L mm	A mm	B mm
133169	350.1101	Rp 1/4	8	45,7	85,0	42,0
133170	350.1102	Rp 3/8	10	48,6	85,0	41,7
133171	350.1103	Rp 1/2	15	61,1	85,0	46,0
133172	350.1104	Rp 3/4	20	69,6	105,0	53,0
133173	350.1105	Rp 1	25	83,5	105,0	57,0
133174	350.1106	Rp 1 1/4	32	96,8	130,0	70,0
133175	350.1107	Rp 1 1/2	40	107,7	130,0	76,0
133176	350.1108	Rp 2	50	129,8	165,0	92,0



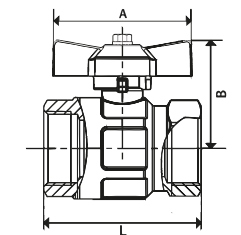
350.1103



350.1113

## Kugelhahn mit Handhebel, DVGW-Zulassung für Gas, Innen-/Außengewinde

Artikel Nr.	Typen Nr.	Gewinde	DN	L mm	A mm	B mm
133179	350.1111	Rp/R 1/4	8	51,4	85,0	42,0
133180	350.1112	Rp/R 3/8	10	53,6	85,0	41,7
133181	350.1113	Rp/R 1/2	15	67,0	85,0	46,0
133182	350.1114	Rp/R 3/4	20	78,0	105,0	53,0
133183	350.1115	Rp/R 1	25	89,0	105,0	57,0
133184	350.1116	Rp/R 1 1/4	32	103,0	130,0	70,0
133185	350.1117	Rp/R 1 1/2	40	113,0	130,0	76,0
133186	350.1118	Rp/R 2	50	134,5	165,0	92,0



## Kugelhahn mit Flügelgriff, DVGW-Zulassung für Gas, Innen-/Innengewinde

Artikel Nr.	Typen Nr.	Gewinde	DN	L mm	A mm	B mm
133187	350.1121	Rp 1/4	8	45,7	47,0	30,0
133188	350.1122	Rp 3/8	10	48,6	47,0	30,6
133189	350.1123	Rp 1/2	15	61,1	47,0	36,0
133190	350.1124	Rp 3/4	20	69,6	56,0	42,0
133191	350.1125	Rp 1	25	83,5	56,0	46,0



350.1123

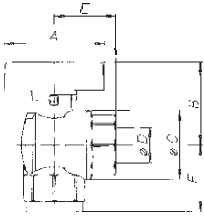
## Kugelhahn mit Flügelgriff, DVGW-Zulassung für Gas, Innen-/Außengewinde

Artikel Nr.	Typen Nr.	Gewinde	DN	L mm	A mm	B mm
133192	350.1131	Rp/R 1/4	8	51,4	47,0	31,0
133193	350.1132	Rp/R 3/8	10	53,6	47,0	30,6
133194	350.1133	Rp/R 1/2	15	67,0	47,0	36,0
133195	350.1134	Rp/R 3/4	20	78,0	56,0	42,0
133196	350.1135	Rp/R 1	25	89,0	56,0	46,0



350.1133

➔ Entgegen dem auf dem Gehäuse aufgedruckten Betriebsdruck von 63 bar bzw. 40 bar, darf der Kugelhahn nur bis max. 5 bar bei Gasanwendungen betrieben werden.



## Kugelhähne Eckform

EN 331- mit DIN DVGW-Zulassung

Gehäuse	Messing vernickelt
Innenteile	Messing vernickelt
Flügelgriff	Aluminium, gelb lackiert
Kugeldichtung	PTFE
Spindelabdichtung	NBR
Betriebstemperatur	-15 °C bis 60 °C Gas, -15 °C bis 100 °C Flüssigkeiten
Betriebsdruck	max. 5 bar (MOP 5) Gas, max. 40 bar Flüssigkeiten
Anwendungsbereich	Gas, Druckluft, Wasser, Öl
Gewindematerial	Messing blank



350.203

### Kugelhahn, Eckform, Innen-/Innengewinde

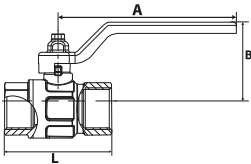
Artikel Nr.	Typen Nr.	Gewinde	DN	A mm	B mm	F mm	E mm	C Ø mm
103310	350.203	Rp 1/2	15	47,0	38,0	33,0	31,0	31,0
103311	350.204	Rp 3/4	20	56,0	46,0	38,0	35,0	39,0
103312	350.205	Rp 1	25	56,0	50,0	46,0	42,0	48,0

### Kugelhahn, Eckform, Innen-/Außengewinde (Außengewinde seitlich)

Artikel Nr.	Typen Nr.	Gewinde	DN	A mm	B mm	F mm	E mm	C Ø mm
103313	350.303	R/Rp 1/2	15	47,0	37,0	33,0	37,0	31,0
103314	350.304	R/Rp 3/4	20	56,0	46,0	38,0	43,0	38,9
103315	350.305	R/Rp 1	25	56,0	50,0	46,0	51,0	48,0

### Kugelhahn, Eckform, Außen-/Außengewinde

Artikel Nr.	Typen Nr.	Gewinde	DN	A mm	B mm	F mm	E mm	C Ø mm
103316	350.403	R 1/2	15	47,0	38,0	35,0	37,0	31,0
103317	350.404	R 3/4	20	56,0	46,0	40,0	43,0	38,5
103318	350.405	R 1	25	56,0	50,0	48,0	51,0	48,0



## Trinkwasser-Kugelhähne

Messingkugelhahn mit freiem Durchgang und DVGW-Zulassung. Er entspricht der europäischen Norm EN 13828 und dem Arbeitspapier DVGW W 570 und ist somit zugelassen für die Verwendung mit Trinkwasser. Durch eine spezielle Kugeltechnik wird verhindert, dass sich Bakterien im Inneren des Hahnes bilden, sollte dieser längere Zeit nicht in Betrieb sein (gilt für den Betrieb mit Trinkwasser).

Gehäuse	Messing vernickelt (außen), Messing blank (innen)
Kugel	Messing verchromt
Kugeldichtung	PTFE
Spindelabdichtung	PTFE / EPDM / HNBR
Gewindematerial	Messing blank
Handhebel	Aluminium
Betriebstemperatur	-15 °C bis 110 °C
Betriebsdruck max.	40 bar
Anwendungsbereich	Trinkwasser, Wasser
Gewindenorm	Gewinde nach DIN EN ISO 228-1

### Trinkwasser-Kugelhahn mt Handhebel, Innen-/Innengewinde



350.7703

Artikel Nr.	Typen Nr.	Gewinde	DN	L mm	A mm	B mm
133161	350.7701	G 1/4	8	46,0	85,0	42,0
133162	350.7702	G 3/8	10	50,0	85,0	42,0
133163	350.7703	G 1/2	15	50,0	85,0	45,8
133164	350.7704	G 3/4	20	58,0	105,0	53,4
133165	350.7705	G 1	25	69,0	105,0	57,3
133166	350.7706	G 1 1/4	32	80,0	130,0	70,1
133167	350.7707	G 1 1/2	40	91,5	130,0	76,1
133168	350.7708	G 2	50	119,0	165,0	92,4