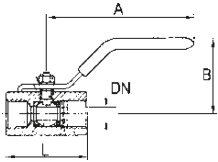


3



Kugelhähne

aus Edelstahl, 1-teilig

Gehäuse	Edelstahl 1.4408
Kugel	Edelstahl 1.4401
Kugeldichtung	PTFE (15% glasfaserverstärkt)
Spindelabdichtung	PTFE
Handhebel	Edelstahl 1.4301, mit Kunststoffüberzug
Betriebstemperatur	-20 °C bis 150 °C
Betriebsdruck	max. 63 bar (temperaturabhängig)
Gewindenorm	G-Gewinde nach DIN EN ISO 228-1

Edelstahlkugelhahn, einteilig, mit reduziertem Durchgang

Artikel Nr.	Typen Nr.	Gewinde	DN	L mm	A mm	B mm
103423	398.02	G 1/4	5	39,8	60,0	30,0
103424	398.03	G 3/8	7	44,8	80,0	33,0
103425	398.04	G 1/2	9,2	56,5	110,0	57,0
103426	398.05	G 3/4	12,5	60,0	110,0	61,0
103427	398.06	G 1	15	70,0	124,0	70,0
103428	398.07	G 1 1/4	20	77,6	152,0	75,0
103429	398.08	G 1 1/2	25	87,0	150,0	80,0
103430	398.09	G 2	32	102,0	155,0	85,0



Kugelhähne

aus Edelstahl, 1-teilig - kleine Baureihe

Gehäuse	Edelstahl 1.4408
Kugel	Edelstahl 1.4408
Kugeldichtung	PTFE
Spindelabdichtung	PTFE
Handhebel	Edelstahl 1.4301, mit Kunststoffüberzug
Betriebstemperatur	-20 °C bis 150 °C
Betriebsdruck	max. 63 bar (temperaturabhängig)
Gewindenorm	G-Gewinde nach DIN EN ISO 228-1

Kugelhahn, kleine Baureihe, mit reduziertem Durchgang

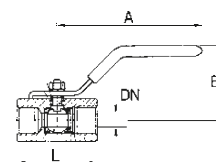
Artikel Nr.	Typen Nr.	Gewinde	DN	L mm	A mm	B mm
103477	374.01-ES	G 1/4	5	46,5	62,0	30,0
103478	374.02-ES	G 3/8	7	51,0	82,0	30,0
103479	374.03-ES	G 1/2	9,2	64,0	92,0	45,0
103480	374.04-ES	G 3/4	12,5	68,0	94,0	50,0



Kugelhähne

aus Edelstahl, 1-teilig - kleine Baureihe

Gehäuse	Edelstahl 1.4408
Kugel	Edelstahl 1.4408
Kugeldichtung	PTFE (15% glasfaserverstärkt)
Spindelabdichtung	PTFE (15% glasfaserverstärkt)
Handhebel	Edelstahl 1.4301, mit Kunststoffüberzug
Betriebstemperatur	-20 °C bis 150 °C
Betriebsdruck	max. 63 bar (temperaturabhängig)
Gewindenorm	G-Gewinde nach DIN EN ISO 228-1



Kugelhahn, kleine Baureihe, mit reduziertem Durchgang

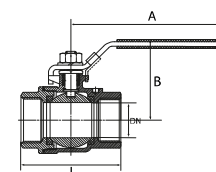
Artikel Nr.	Typen Nr.	Gewinde	DN	L mm	A mm	B mm
103481	375.01-ES	G 1/4	5,5	39,0	69,0	34,0
103482	375.02-ES	G 3/8	7,5	44,0	83,0	38,0
103483	375.03-ES	G 1/2	9,5	59,0	96,0	41,0
103484	375.04-ES	G 3/4	13	60,0	96,0	45,0
103485	375.05-ES	G 1	16	72,0	116,0	52,0
103486	375.06-ES	G 1 1/4	20	77,0	116,0	57,0
103487	375.07-ES	G 1 1/2	25	84,0	158,0	62,0
103488	375.08-ES	G 2	32	100,0	158,0	68,0



Kugelhähne

aus Edelstahl, 2-teilig - Standardausführung

Gehäuse	Edelstahl 1.4408
Kugel	Edelstahl 1.4401
Kugeldichtung	PTFE (15% glasfaserverstärkt)
Spindelabdichtung	PTFE
Handhebel	Edelstahl 1.4301, mit Kunststoffüberzug
Betriebstemperatur	-20 °C bis 180 °C
Gewindenorm	G-Gewinde nach DIN EN ISO 228-1



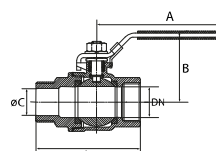
Edelstahlkugelhahn, 2-teilig, Innen-/Innengewinde, mit vollem Durchgang

Artikel Nr.	Typen Nr.	Gewinde	DN	PN bar	L mm	A mm	B mm
135892	3395.01	G 1/4	11,6	63	50,0	94,0	44,0
135893	3395.02	G 3/8	12,5	63	50,0	94,0	44,0
135894	3395.03	G 1/2	15	63	58,0	104,0	50,0
135895	3395.04	G 3/4	20	63	65,0	113,0	59,0
135896	3395.05	G 1	25	63	80,0	128,0	65,0
135897	3395.06	G 1 1/4	32	63	92,0	156,0	79,0
135898	3395.07	G 1 1/2	38	63	105,0	156,0	83,0
135899	3395.08	G 2	50	63	125,0	194,0	99,0
135900	3395.09	G 2 1/2	64	40	155,6	246,0	125,0
135901	3395.10	G 3	76	40	183,0	246,0	130,0

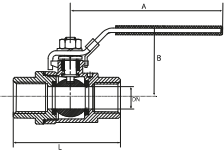


Edelstahlkugelhahn, 2-teilig, Innen-/Außengewinde, leicht reduzierend

Artikel Nr.	Typen Nr.	Gewinde	DN	PN bar	L mm	A mm	B mm	C Ø mm
135902	3395.21	G 1/4	11,6	63	55,2	94,0	44,0	8,0
135903	3395.22	G 3/8	12,5	63	55,2	94,0	44,0	10,5
135904	3395.23	G 1/2	15	63	71,5	104,0	50,0	13,6
135905	3395.24	G 3/4	20	63	78,0	113,0	59,0	18,2
135906	3395.25	G 1	25	63	91,0	128,0	65,0	23,0
135907	3395.26	G 1 1/4	32	63	100,0	156,0	79,0	31,0
135908	3395.27	G 1 1/2	38	63	112,0	156,0	83,0	38,0
135909	3395.28	G 2	50	63	142,0	194,0	99,0	48,0



3



Kugelhähne

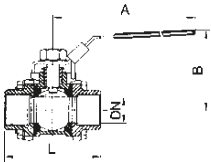
aus Edelstahl, 2-teilig - Baulänge nach DIN 3202-M3

Gehäuse	Edelstahl 1.4408
Kugel	Edelstahl 1.4401
Kugeldichtung	PTFE (15% glasfaserverstärkt)
Spindelabdichtung	PTFE
Handhebel	Edelstahl 1.4301, mit Kunststoffüberzug
Betriebsdruck	max. 63 bar (temperaturabhängig)
Betriebstemperatur	-20 °C bis 180 °C
Gewindenorm	G-Gewinde nach DIN EN ISO 228-1

Edelstahlkugelhahn, 2-teilig, Baulänge nach DIN 3202-M3, mit vollem Durchgang



Artikel Nr.	Typen Nr.	Gewinde	DN	L mm	A mm	B mm
135351	397.01	G 1/4	11,6	50,0	105,0	44,0
135352	397.02	G 3/8	12,5	60,0	105,0	44,0
135353	397.03	G 1/2	15	75,0	105,0	50,0
135354	397.04	G 3/4	20	80,0	105,0	59,0
135355	397.05	G 1	25	90,0	137,0	65,0
135356	397.06	G 1 1/4	32	110,0	137,0	79,0
135357	397.07	G 1 1/2	38	120,0	182,0	86,0
135358	397.08	G 2	50	140,0	182,0	99,0



Kugelhähne

aus Edelstahl, 3-teilig - Baulänge nach DIN 3202-M3

Gehäuse	Edelstahl 1.4408
Kugel	Edelstahl 1.4401
Kugeldichtung	PTFE (15% glasfaserverstärkt)
Spindelabdichtung	PTFE
Handhebel	Edelstahl 1.4301, mit Kunststoffüberzug
Betriebstemperatur	-20 °C bis 180 °C
Gewindenorm	G-Gewinde nach DIN EN ISO 228-1, Anflanschplatte ISO 5211

Edelstahlkugelhahn, 3-teilig, Baulänge nach DIN 3202-M3, mit vollem Durchgang

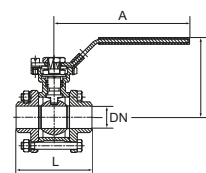


Artikel Nr.	Typen Nr.	Gewinde	DN	PN bar	L mm	A mm	B mm	ISO 5211
135910	3390.01	G 1/4	11,6	63	50,0	143,0	70,0	F 03 / F 04
135911	3390.02	G 3/8	12,5	63	60,0	143,0	70,0	F 03 / F 04
135912	3390.03	G 1/2	15	63	75,0	143,0	70,0	F 03 / F 04
135913	3390.04	G 3/4	20	63	80,0	143,0	79,0	F 03 / F 04
135914	3390.05	G 1	25	63	90,0	163,0	95,0	F 04 / F 05
135915	3390.06	G 1 1/4	32	63	110,0	163,0	95,0	F 04 / F 05
135916	3390.07	G 1 1/2	38	63	120,0	188,0	116,0	F 05 / F 07
135917	3390.08	G 2	50	63	140,0	188,0	124,0	F 05 / F 07
135918	3390.09	G 2 1/2	64	40	185,0	350,0	141,0	F 07 / F 10
135919	3390.10	G 3	76	40	205,0	350,0	149,0	F 07 / F 10

Kugelhähne

aus Edelstahl 3-teilig, mit Anschweißenden - Baulänge nach DIN 3202-S13

Gehäuse	Edelstahl 1.4408
Kugel	Edelstahl 1.4408
Kugeldichtung	PTFE (15% glasfaserverstärkt)
Spindelabdichtung	PTFE
Handhebel	Edelstahl 1.4301, mit Kunststoffüberzug
Betriebstemperatur	-20 °C bis 150 °C
Betriebsdruck	max. 63 bar (temperaturabhängig)



Kugelhahn, dreiteilig, mit vollem Durchgang

Artikel Nr.	Typen Nr.	DN	L mm	A mm	B mm	ISO 5211
103455	391.01	11,6	70,0	123,0	74,0	F 03 / F 04
103456	391.02	12,7	70,0	123,0	74,0	F 03 / F 04
103457	391.03	15	75,0	123,0	74,0	F 03 / F 04
103458	391.04	20	90,0	123,0	78,0	F 03 / F 04
103459	391.05	25	100,0	152,0	89,0	F 04 / F 05
103460	391.06	32	110,0	152,0	94,0	F 04 / F 05
103461	391.07	39,7	125,0	182,0	110,0	F 05 / F 07
103462	391.08	50	150,0	182,0	118,0	F 05 / F 07



→ mit ISO-Anflanschplatte (nach ISO 5211)

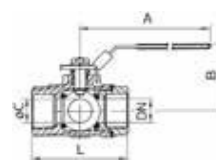


3-Wege-Kugelhähne

aus Edelstahl

Wahlweise mit L- oder T-Bohrung, reduzierter Durchgang.

Allseitig dichtende Ausführung mit integrierter ISO-Flanschplatte (ISO 5211).
Mehrere Schaltvarianten durch 360° Hebelrotation.



Material	Edelstahl 1.4408
Handhebel	Edelstahl
Dichtmaterial	RTFE
Betriebstemperatur max.	160 °C
Betriebsdruck max.	63 bar
Gewindenorm	G-Gewinde nach DIN EN ISO 228-1

3-Wege-Kugelhahn, L-Bohrung

Artikel Nr.	Typen Nr.	Gewinde	DN	L mm	A mm	B mm	C Ø mm
135920	11081 A-ES	G 1/4	11	75,7	112,0	77,5	11,0
135921	11081 B-ES	G 3/8	11	75,7	112,0	77,5	11,0
135922	11081 C-ES	G 1/2	12,7	75,7	112,0	77,5	12,7
135923	11081 D-ES	G 3/4	16	86,6	112,0	82,0	16,0
135924	11081 E-ES	G 1	20	102,4	136,5	93,7	20,0
135925	11081 F-ES	G 1 1/4	25	118,2	188,0	101,1	25,0
135926	11081 G-ES	G 1 1/2	32	125,8	197,5	120,3	32,0
135927	11081 H-ES	G 2	38,1	149,0	197,5	129,9	38,1



11081 D-ES

3-Wege-Kugelhahn, T-Bohrung

Artikel Nr.	Typen Nr.	Gewinde	DN	L mm	A mm	B mm	C Ø mm
135928	11082 A-ES	G 1/4	11	75,7	112,0	77,5	11,0
135929	11082 B-ES	G 3/8	11	75,7	112,0	77,5	11,0
135930	11082 C-ES	G 1/2	12,7	75,7	112,0	77,5	12,7
135931	11082 D-ES	G 3/4	16	86,6	112,0	82,0	16,0
135932	11082 E-ES	G 1	20	102,4	136,5	93,7	20,0
103474	1082 F-ES	G 1 1/4	32	123,0	187,0	92,0	25,0
135934	11082 G-ES	G 1 1/2	32	125,8	197,5	120,3	32,0
103476	1082 H-ES	G 2	50	170,0	187,0	126,0	38,1



1082 F-ES

→ Schaltvarianten siehe Seite 295