

Die RFL L Durchflussregler gehören zu der lineonline Produktfamilie und können seriell oder parallel mit allen anderen Produkten verbunden werden.

Der RFL L reguliert den Lufteinlass und folglich die Geschwindigkeit von pneumatischen Einheiten. Zwei Ausführungen sind erhältlich:

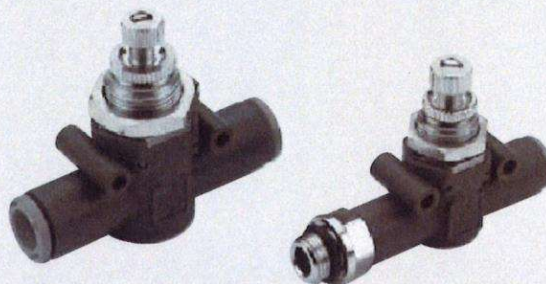
**Type U (einseitig)** regulieren den Luftdurchfluss nur in eine der beiden Richtungen. Die folgenden Anschlussarten können montiert werden:

- Push-In am Eingang und Ausgang
- Push-In am Eingang und Gewindeanschluss am Ausgang (Zylindervariante)
- Gewindeanschluss am Eingang und Push-In am Ausgang (Ventilvariante)

**Type B (beidseitig)** regulieren den Luftdurchfluss in beide Richtungen. Die folgenden Anschlussarten können montiert werden:

- Push-In am Eingang und Ausgang
- Gewindeanschluss und Push-In

Es bestehen vier Befestigungsmöglichkeiten (siehe Beispiele unten).

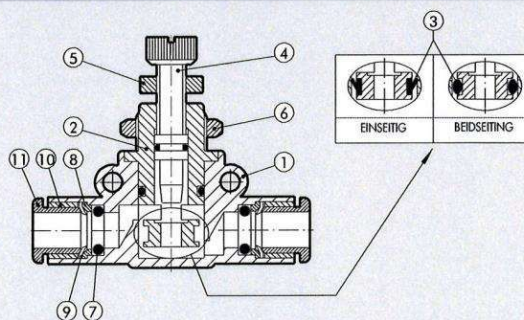


## TECHNISCHE DATEN

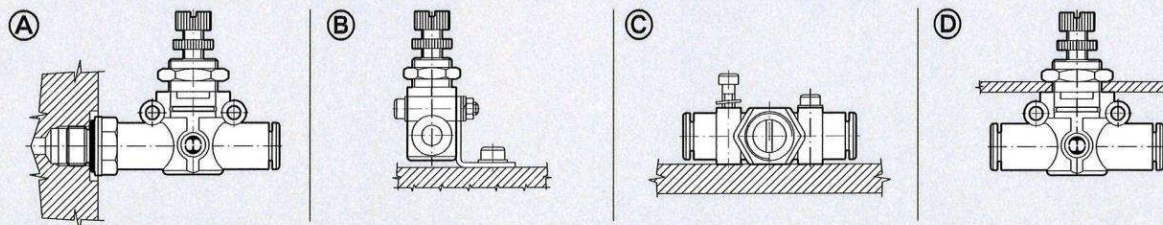
		Ø 4	Ø 6	Ø 8
Max. Arbeitsdruck	MPa		1	
	bar		10	
	psi		145	
Temperaturbereich	°C		-20 ÷ +60	
	°F		-4 ÷ +140	
Maximal regelbarer Durchfluss bei 6.3 bar	Nl/min	155	450	850
	Durchflussmenge der Entlüftung bei 6.3 bar	Nl/min	160	550
Verstellung		Manuell oder mit einem Schraubenzieher.		
Interner Aufbau		Konische Nadel.		
Empfohlener Schlauch		Rilsan PA 11 – Nylon 6 – Polyamide 12 – Polypropylene.		
Medium		Gefilterte Druckluft mit oder ohne Ölung. Wenn geölt, dann kontinuierlich.		
Kompatibilität mit Ölen		Siehe Seite 6-7 der technischen Dokumentation.		

## KOMPONENTEN

- ① Grundkörper in Technopolymer
- ② Einsatz Messing/vernickelt
- ③ NBR Dichtring
- ④ Verstellungsschraube in Messing
- ⑤ Arretiermutter in Messing
- ⑥ Befestigungsmutter Messing/vernickelt
- ⑦ NBR Dichtung
- ⑧ Federring in Technopolymer
- ⑨ Rostfreier Zangenring
- ⑩ Fixiererring in Technopolymer
- ⑪ Lösungsring in Technopolymer



## BEFESTIGUNGSMÖGLICHKEITEN



Montagemöglichkeiten für RFL L:

- Abb. Ⓐ Mit dem Außengewindeanschluss ist es möglich den RFL L direkt am Zylinder oder Ventil zu befestigen.
- Abb. Ⓑ Tafelbefestigung mit spezieller SQU L Halterung.
- Abb. Ⓒ Wandbefestigung der RFL L mittels zweier Schrauben.
- Abb. Ⓓ Schalttafeleinbau des RFL L Grundkörpers mittels Befestigungsmutter.

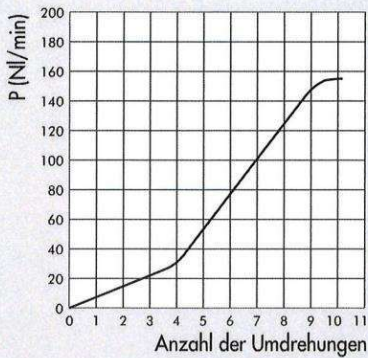
# Drosselventile/Drosselrückschlagventile

Serie »lineonline«  
Artikel Nr. 410-4 bis 414.038-8

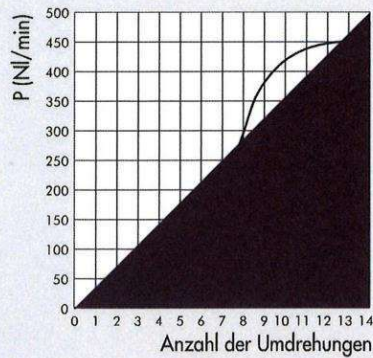


## DURCHFLUSSDIAGRAMME BEI 6,3 bar IN ABHÄNGIGKEIT VON UMDREHUNGEN AN DER DROSSELSCHRAUBE

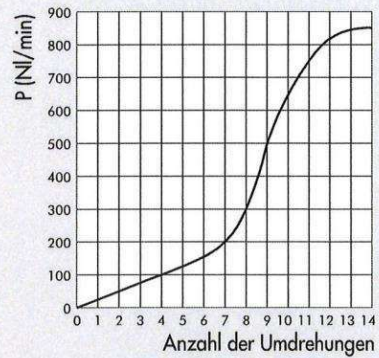
RFL L Ø 4



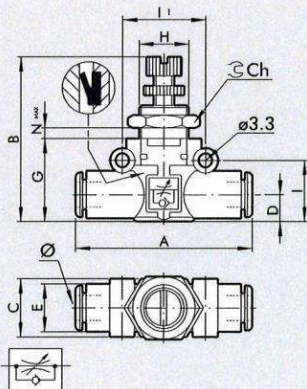
RFL L Ø 6



RFL L Ø 8

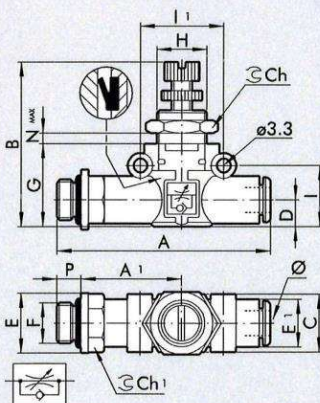


## RFL L SCHLAUCH – SCHLAUCH (DURCHFLUSS EINSEITIG)



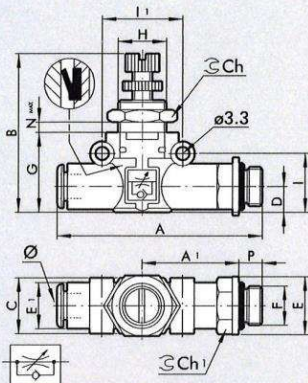
Bestellnr.	Typ	Ø	A	B	C	D	E	G	H	I	II	Ch	Nmax
410-4	RFLLU 4-4	4	42	33.5-36.5	10.7	5.6	10	17.5	M9x0.75	12.8	16	11	4
410-6	RFLLU 6-6	6	49.4	36-41	14.7	6.4	11.4	20	M12x0.75	14.6	20	15	4
410-8	RFLLU 8-8	8	57.3	44-49	18.7	9.1	13.8	26	M15x1	18.7	24	20	4.5

## RFL L GEWINDE – SCHLAUCH (DURCHFLUSS EINSEITIG) ZYLINDERVARIANTE



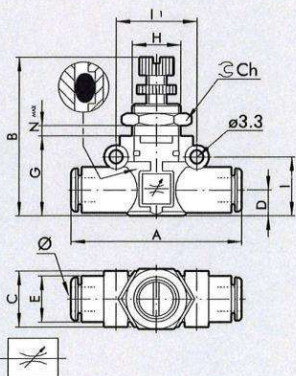
Bestellnr.	Typ	F	Ø	P	A	A1	B	C	D	E	E1	G	H	I	II	Ch	Ch1	Nmax
411.005-4	RFLLU M5-4	M5	4	4	47.7	22.7	33.5-36.5	10.7	5.6	9.9	10	17.5	M9x0.75	12.8	16	11	9	4
411.018-4	RFLLU 1/8-4	1/8	4	6	51.6	24.6	33.5-36.5	10.7	5.6	14	10	17.5	M9x0.75	12.8	16	11	12	4
411.018-6	RFLLU 1/8-6	1/8	6	6	58.5	27.8	36-41	14.7	6.4	14	11.4	20	M12x0.75	14.6	20	15	12	4
411.014-6	RFLLU 1/4-6	1/4	6	8	61.5	28.8	36-41	14.7	6.4	18	11.4	20	M12x0.75	14.6	20	15	14	4
411.018-8	RFLLU 1/8-8	1/8	8	6	66.2	31.8	44-49	18.7	9.1	15	13.8	26	M15x1	18.7	24	20	14	4.5
411.014-8	RFLLU 1/4-8	1/4	8	8	70.6	34.2	44-49	18.7	9.1	18	13.8	26	M15x1	18.7	24	20	14	4.5
411.038-8	RFLLU 3/8-8	3/8	8	9	72.2	34.8	44-49	18.7	9.1	22	13.8	26	M15x1	18.7	24	20	17	4.5

### RFL L SCHLAUCH – GEWINDE (DURCHFLUSS EINSEITIG) VENTILVARIANTE



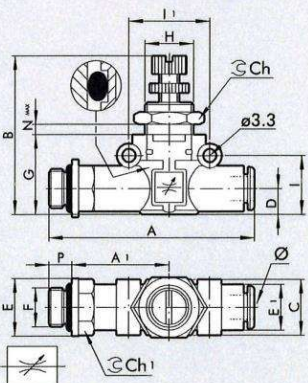
Bestellnr.	Typ	Ø	F	P	A	A1	B	C	D	E	E1	G	H	I	II	Ch	Ch1	Nmax
412.005-4	RFL LU 4-M5	4	M5	4	47.7	22.7	33.5-36.5	10.7	5.6	9.9	10	17.5	M9x0.75	12.8	16	11	9	4
412.018-4	RFL LU 4-1/8	4	1/8	6	51.6	24.6	33.5-36.5	10.7	5.6	14	10	17.5	M9x0.75	12.8	16	11	12	4
412.018-6	RFL LU 6-1/8	6	1/8	6	58.5	27.8	36-41	14.7	6.4	14	11.4	20	M12x0.75	14.6	20	15	12	4
412.014-6	RFL LU 6-1/4	6	1/4	8	61.5	28.8	36-41	14.7	6.4	18	11.4	20	M12x0.75	14.6	20	15	14	4
412.018-8	RFL LU 8-1/8	8	1/8	6	66.2	31.8	44-49	18.7	9.1	15	13.8	26	M15x1	18.7	24	20	14	4.5
412.014-8	RFL LU 8-1/4	8	1/4	8	70.6	34.2	44-49	18.7	9.1	18	13.8	26	M15x1	18.7	24	20	14	4.5
412.038-8	RFL LU 8-3/8	8	3/8	9	72.2	34.8	44-49	18.7	9.1	22	13.8	26	M15x1	18.7	24	20	17	4.5

### RFL L SCHLAUCH – SCHLAUCH (DURCHFLUSS BEIDSEITIG)



Bestellnr.	Typ	Ø	A	B	C	D	E	G	H	I	II	Ch	Nmax
413-4	RFL LB 4-4	4	42	33.5-36.5	10.7	5.6	10	17.5	M9x0.75	12.8	16	11	4
413-6	RFL LB 6-6	6	49.4	36-41	14.7	6.4	11.4	20	M12x0.75	14.6	20	15	4
413-8	RFL LB 8-8	8	57.3	44-49	18.7	9.1	13.8	26	M15x1	18.7	24	20	4.5

### RFL L GEWINDE – SCHLAUCH (DURCHFLUSS BEIDSEITIG)



Bestellnr.	Typ	F	Ø	P	A	A1	B	C	D	E	E1	G	H	I	II	Ch	Ch1	Nmax
414.005-4	RFL LB M5-4	M5	4	4	47.7	22.7	33.5-36.5	10.7	5.6	9.9	10	17.5	M9x0.75	12.8	16	11	9	4
414.018-4	RFL LB 1/8-4	1/8	4	6	51.6	24.6	33.5-36.5	10.7	5.6	14	10	17.5	M9x0.75	12.8	16	11	12	4
414.018-6	RFL LB 1/8-6	1/8	6	6	58.5	27.8	36-41	14.7	6.4	14	11.4	20	M12x0.75	14.6	20	15	12	4
414.014-6	RFL LB 1/4-6	1/4	6	8	61.5	28.8	36-41	14.7	6.4	18	11.4	20	M12x0.75	14.6	20	15	14	4
414.018-8	RFL LB 1/8-8	1/8	8	6	66.2	31.8	44-49	18.7	9.1	15	13.8	26	M15x1	18.7	24	20	14	4.5
414.014-8	RFL LB 1/4-8	1/4	8	8	70.6	34.2	44-49	18.7	9.1	18	13.8	26	M15x1	18.7	24	20	14	4.5
414.038-8	RFL LB 3/8-8	3/8	8	9	72.2	34.8	44-49	18.7	9.1	22	13.8	26	M15x1	18.7	24	20	17	4.5

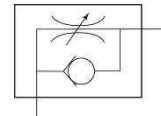
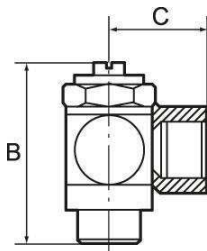
## Übersicht Artikelnummern:

Artikel Nr.	Ident Nr.
410-4	106714
410-6	106715
410-8	106716
411.005-4	106717
411.018-4	106718
411.018-6	106719
411.018-8	106720
411.014-6	106721
411.014-8	106722
411.038-8	106723
412.005-4	106724
412.018-4	106725
412.018-6	106726
412.018-8	106727
412.014-6	106728
412.014-8	106729
412.038-8	106730
413-4	106731
413-6	106732
413-8	106733
414.005-4	106734
414.018-4	106735
414.018-6	106736
414.018-8	106737
414.014-6	106738
414.014-8	106739
414.038-8	106740

## Drosselrückschlagventile - regulierbar mit Schlitzschraube

Zur Drosselung von Durchflussmengen und zur Regulierung der Kolbengeschwindigkeit von Zylindern. Kleine Baumaße, ideal bei engen Platzverhältnissen. Zum direkten Einschrauben am Ventil oder Zylinder. Die Varianten in Hohlschraubenbauweise sind während der Montage drehbar und nach dem Anziehen starr. Die Varianten mit drehbarer Steckverbindung können auch nach der Montage frei positioniert werden. Die eingesetzten Dichtungen und Schmierstoffe sind silikonfrei.

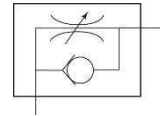
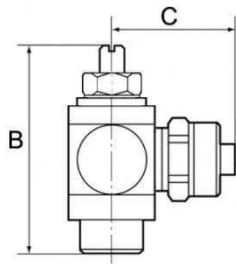
Betriebsdruck	0 - 10 bar
Temperaturbereich	-20 °C bis 80 °C
Grundkörper	Messing vernickelt
Dichtmaterial	NBR
Unverlierbare Dichtungen	Polyamid glasfaserverstärkt (nur Teile in Hohlschraubenbauweise)



357.005-M5

### Drosselrückschlagventil, Zuluftdrosselung V, Gewindeanschluss, Hohlschraubenbauweise

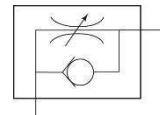
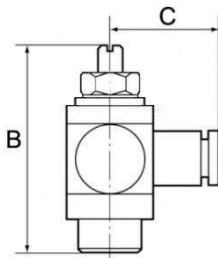
Artikel Nr.	Typen Nr.	Gewinde	Anschluss	SW mm	B mm	C mm
106875	357.005-M5	M5	M5 IG	8	24,5	11,5
106876	357.018-1/8	G 1/8	G 1/8 IG	14	32,0	16,0
106877	357.014-1/4	G 1/4	G 1/4 IG	17	40,0	22,0
106878	357.038-3/8	G 3/8	G 3/8 IG	20	50,0	26,0



357.014-6

### Drosselrückschlagventil, Zuluftdrosselung V, Anschluss Schnellverschraubung, Hohlraubenbauweise

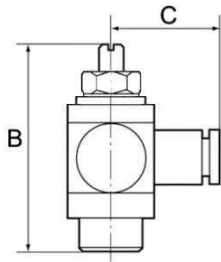
Artikel Nr.	Typen Nr.	Gewinde	für Schlauch mm	SW mm	B mm	C mm
106879	357.005-4	M5	4/2,5	8	24,5	18,0
106880	357.005-5	M5	5/3	8	24,5	19,0
106881	357.005-6	M5	6/4	8	24,5	19,0
106882	357.018-5	G 1/8	5/3	14	32,0	23,0
106883	357.018-6	G 1/8	6/4	14	32,0	25,0
106884	357.018-8	G 1/8	8/6	14	32,0	25,0
106885	357.014-6	G 1/4	6/4	17	40,0	26,5
106886	357.014-8	G 1/4	8/6	17	40,0	27,5
106887	357.014-10	G 1/4	10/8	17	40,0	28,5
106888	357.038-10	G 3/8	10/8	20	50,0	30,5



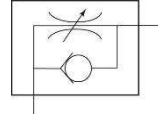
342.014-6

### Drosselrückschlagventil, Zuluftdrosselung V, Anschluss Steckverbindung, Hohlraubenbauweise

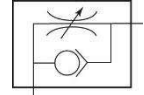
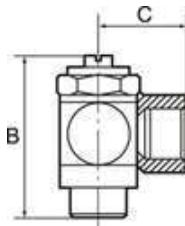
Artikel Nr.	Typen Nr.	Gewinde	für Schlauch mm	SW mm	B mm	C mm
106889	342.005-4	M5	4	8	24,5	18,6
106890	342.005-6	M5	6	8	24,5	21,7
106891	342.018-4	G 1/8	4	14	32,0	20,6
106892	342.018-6	G 1/8	6	14	32,0	22,7
106893	342.018-8	G 1/8	8	14	32,0	23,7
106894	342.014-6	G 1/4	6	17	40,0	24,2
106895	342.014-8	G 1/4	8	17	40,0	24,7
106896	342.014-10	G 1/4	10	17	40,0	26,8
106897	342.038-10	G 3/8	10	20	50,0	28,3



342.018-6-D


**Drosselrückschlagventil, Zuluftdrosselung V, Anschluss Steckverbindung, drehbar**

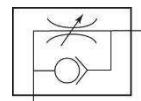
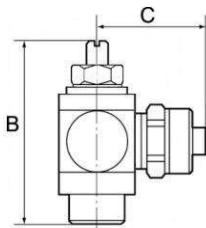
Artikel Nr.	Typen Nr.	Gewinde	für Schlauch mm	SW mm	B mm	C mm
106280	342.005-4-D	M5	4	6	25,5	18,5
106281	342.005-6-D	M5	6	6	25,5	21,5
106282	342.018-4-D	G 1/8	4	9	31,8	20,5
109971	342.018-6-D	G 1/8	6	9	31,8	22,5
110107	342.018-8-D	G 1/8	8	9	31,8	23,5
112972	342.014-6-D	G 1/4	6	10	39,5	24,0
112978	342.014-8-D	G 1/4	8	10	39,5	24,5
112982	342.014-10-D	G 1/4	10	10	39,5	27,0
113033	342.038-8-D	G 3/8	8	14	50,0	26,5
113726	342.038-10-D	G 3/8	10	14	50,0	29,0



358.005-M5

### Drosselrückschlagventil, Abluftdrosselung C, Gewindeanschluss, Hohlschraubenbauweise

Artikel Nr.	Typen Nr.	Gewinde	Anschluss mm	SW mm	B mm	C mm
106919	358.005-M5	M5	M5 IG	8	24,5	11,5
106920	358.018-1/8	G 1/8	G 1/8 IG	14	32,0	16,0
106921	358.014-1/4	G 1/4	G 1/4 IG	17	40,0	22,0
106922	358.038-3/8	G 3/8	G 3/8 IG	20	50,0	26,0
106923	358.012-1/2	G 1/2	G 1/2 IG	26	61,0	32,0

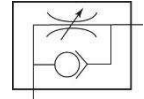
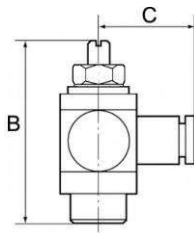


358.014-6

### Drosselrückschlagventil, Abluftdrosselung C, Anschluss Schnellverschraubung, Hohlschraubenbauweise

Artikel Nr.	Typen Nr.	Gewinde	für Schlauch mm	SW mm	B mm	C mm
106924	358.005-4	M5	4/2,5	8	24,5	18,0
106925	358.005-5	M5	5/3	8	24,5	19,0
106926	358.005-6	M5	6/4	8	24,5	19,0
106927	358.018-5	G 1/8	5/3	14	32,0	23,0
106928	358.018-6	G 1/8	6/4	14	32,0	25,0
106929	358.018-8	G 1/8	8/6	14	32,0	25,0
106930	358.014-6	G 1/4	6/4	17	40,0	26,5
106931	358.014-8	G 1/4	8/6	17	40,0	27,5
106932	358.014-10	G 1/4	10/8	17	40,0	28,5
106933	358.038-10	G 3/8	10/8	20	50,0	30,5

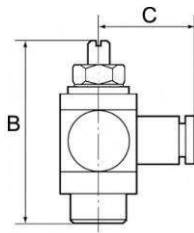




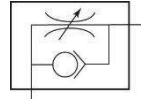
343.014-6

### Drosselrückschlagventil, Abluftdrosselung C, Anschluss Steckverbindung, Hohlschraubenbauweise

Artikel Nr.	Typen Nr.	Gewinde	für Schlauch mm	SW mm	B mm	C mm
106934	343.005-4	M5	4	8	24,5	18,6
106935	343.005-6	M5	6	8	24,5	21,7
106936	343.018-4	G 1/8	4	14	32,0	20,6
106937	343.018-6	G 1/8	6	14	32,0	22,7
106938	343.018-8	G 1/8	8	14	32,0	23,7
106939	343.014-6	G 1/4	6	17	40,0	24,2
106940	343.014-8	G 1/4	8	17	40,0	24,7
106941	343.014-10	G 1/4	10	17	40,0	26,8
106942	343.038-10	G 3/8	10	20	50,0	28,8



343.018-6-D

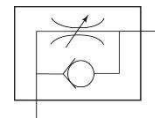
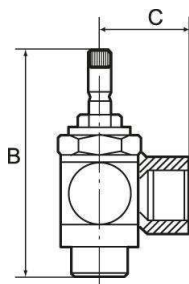

**Drosselrückschlagventil, Abluftdrosselung C, Anschluss Steckverbindung, drehbar**

Artikel Nr.	Typen Nr.	Gewinde	für Schlauch mm	SW mm	B mm	C mm
115702	343.005-4-D	M5	4	6	25,5	18,5
115703	343.005-6-D	M5	6	6	25,5	21,5
115704	343.018-4-D	G 1/8	4	9	31,8	20,5
115705	343.018-6-D	G 1/8	6	9	31,8	22,5
115706	343.018-8-D	G 1/8	8	9	31,8	23,5
115809	343.014-6-D	G 1/4	6	10	39,5	24,0
116338	343.014-8-D	G 1/4	8	10	39,5	24,5
116339	343.014-10-D	G 1/4	10	10	39,5	27,0
116500	343.038-8-D	G 3/8	8	14	50,0	26,5
116502	343.038-10-D	G 3/8	10	14	50,0	29,0

## Drosselrückschlagventile - regulierbar mit Rändelschraube

Zur Drosselung von Durchflussmengen und zur Regulierung der Kolbengeschwindigkeit von Zylindern. Kleine Baumaße, ideal bei engen Platzverhältnissen. Zum direkten Einschrauben am Ventil oder Zylinder. Die Varianten in Hohlschraubenbauweise sind während der Montage drehbar und nach dem Anziehen starr. Die Varianten mit drehbarer Steckverbindung können auch nach der Montage frei positioniert werden. Die eingesetzten Dichtungen und Schmierstoffe sind silikonfrei.

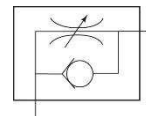
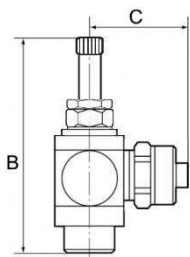
Betriebsdruck	0 - 10 bar
Temperaturbereich	-20 °C bis 80 °C
Grundkörper	Messing vernickelt
Dichtmaterial	NBR
Unverlierbare Dichtungen	Polyamid glasfaserverstärkt (nur Teile in Hohlschraubenbauweise)



339.005-M5

### Drosselrückschlagventil, Zuluftdrosselung V, Gewindeanschluss, Hohlschraubenbauweise

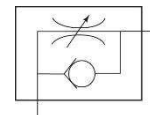
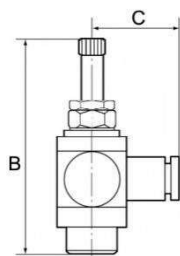
Artikel Nr.	Typen Nr.	Gewinde	Anschluss	SW mm	B mm	C mm
106898	339.005-M5	M5	M5 IG	8	38,9	11,5
106899	339.018-1/8	G 1/8	G 1/8 IG	14	42,4	16,0
106900	339.014-1/4	G 1/4	G 1/4 IG	17	51,0	22,0
106901	339.038-3/8	G 3/8	G 3/8 IG	20	63,0	26,0



339.014-6

## Drosselrückschlagventil, Zuluftdrosselung V, Anschluss Schnellverschraubung, Hohlschraubenbauweise

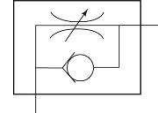
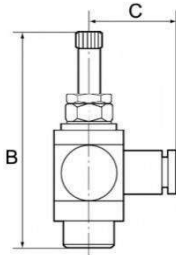
Artikel Nr.	Typen Nr.	Gewinde	für Schlauch mm	SW mm	B mm	C mm
106902	339.005-4	M5	4/2,5	8	38,9	18,0
106903	339.005-5	M5	5/3	8	38,9	19,0
106904	339.005-6	M5	6/4	8	38,9	19,0
106905	339.018-5	G 1/8	5/3	14	42,4	23,0
106906	339.018-6	G 1/8	6/4	14	42,4	25,0
106907	339.018-8	G 1/8	8/6	14	42,4	25,0
106908	339.014-6	G 1/4	6/4	17	51,4	26,5
106909	339.014-8	G 1/4	8/6	17	51,4	27,5
106910	339.014-10	G 1/4	10/8	17	51,4	28,5



341.014-8

## Drosselrückschlagventil, Zuluftdrosselung V, Anschluss Steckverbindung, Hohlschraubenbauweise

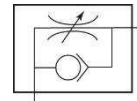
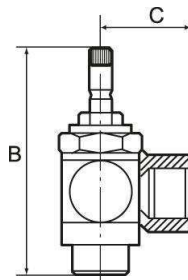
Artikel Nr.	Typen Nr.	Gewinde	für Schlauch mm	SW mm	B mm	C mm
106911	341.005-4	M5	4	8	38,9	18,6
106912	341.005-6	M5	6	8	38,9	21,7
106913	341.018-4	G 1/8	4	14	42,4	20,6
106914	341.018-6	G 1/8	6	14	42,4	22,7
106915	341.018-8	G 1/8	8	14	42,4	23,7
106916	341.014-6	G 1/4	6	17	51,4	24,2
106917	341.014-8	G 1/4	8	17	51,4	24,7
106918	341.014-10	G 1/4	10	17	51,4	26,8



341.018-6-D

**Drosselrückschlagventil, Zuluftdrosselung V, Anschluss Steckverbindung, drehbar**

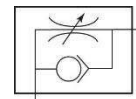
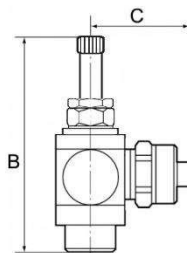
Artikel Nr.	Typen Nr.	Gewinde	für Schlauch mm	SW mm	B mm	C mm
113728	341.005-4-D	M5	4	6	39,4	18,5
113730	341.005-6-D	M5	6	6	39,4	21,5
113739	341.018-4-D	G 1/8	4	9	41,9	20,5
113741	341.018-6-D	G 1/8	6	9	41,9	22,5
113743	341.018-8-D	G 1/8	8	9	41,9	23,5
113790	341.014-6-D	G 1/4	6	10	50,8	24,0
113809	341.014-8-D	G 1/4	8	10	50,8	24,5
114526	341.014-10-D	G 1/4	10	10	50,8	27,0
115700	341.038-8-D	G 3/8	8	14	63,5	26,5
115701	341.038-10-D	G 3/8	10	14	63,5	29,0



333.014-1/4

**Drosselrückschlagventil, Abluftdrosselung C, Gewindeanschluss, Hohlraubenbauweise**

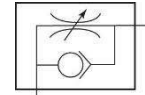
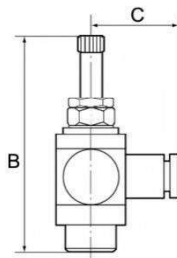
Artikel Nr.	Typen Nr.	Gewinde	Anschluss mm	SW mm	B mm	C mm
106943	333.005-M5	M5	M5 IG	8	38,9	11,5
106944	333.018-1/8	G 1/8	G 1/8 IG	14	42,0	16,0
106945	333.014-1/4	G 1/4	G 1/4 IG	17	51,0	22,0
106946	333.038-3/8	G 3/8	G 3/8 IG	20	63,0	26,0
106947	333.012-1/2	G 1/2	G 1/2 IG	26	81,0	32,0



333.005-6

**Drosselrückschlagventil, Abluftdrosselung C, Anschluss Schnellverschraubung, Hohlraubenbauweise**

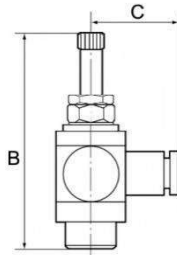
Artikel Nr.	Typen Nr.	Gewinde	für Schlauch mm	SW mm	B mm	C mm
106948	333.005-4	M5	4/2,5	8	38,9	18,0
106949	333.005-5	M5	5/3	8	38,9	19,0
106950	333.005-6	M5	6/4	8	38,9	19,0
106951	333.018-6	G 1/8	6/4	14	42,4	25,0
106952	333.018-8	G 1/8	8/6	14	42,4	25,0
106953	333.014-6	G 1/4	6/4	17	51,4	26,5
106954	333.014-8	G 1/4	8/6	17	51,4	27,5
106955	333.014-10	G 1/4	10/8	17	51,4	28,5



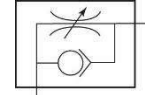
340.014-6

**Drosselrückschlagventil, Abluftdrosselung C, Anschluss Steckverbindung, Hohlschraubenbauweise**

Artikel Nr.	Typen Nr.	Gewinde	für Schlauch mm	SW mm	B mm	C mm
106956	340.005-4	M5	4	8	38,9	18,6
106957	340.005-6	M5	6	8	38,9	21,7
106958	340.018-4	G 1/8	4	14	42,4	20,6
106959	340.018-6	G 1/8	6	14	42,4	22,7
106960	340.018-8	G 1/8	8	14	42,4	23,7
106961	340.014-6	G 1/4	6	17	51,4	24,2
106962	340.014-8	G 1/4	8	17	51,4	24,7
106963	340.014-10	G 1/4	10	17	51,4	26,8



340.018-6-D


**Drosselrückschlagventil, Abluftdrosselung C, Anschluss Steckverbindung, drehbar**

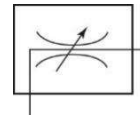
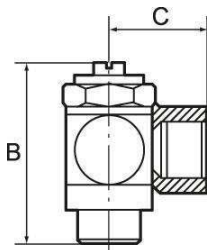
Artikel Nr.	Typen Nr.	Gewinde	für Schlauch mm	SW mm	B mm	C mm
116739	340.005-4-D	M5	4	6	39,4	18,5
116744	340.005-6-D	M5	6	6	39,4	21,5
116799	340.018-4-D	G 1/8	4	9	41,9	20,5
116807	340.018-6-D	G 1/8	6	9	41,9	22,5
116810	340.018-8-D	G 1/8	8	9	41,9	23,5
116820	340.014-6-D	G 1/4	6	10	50,8	24,0
116831	340.014-8-D	G 1/4	8	10	50,8	24,5
116832	340.014-10-D	G 1/4	10	10	50,8	27,0
116833	340.038-8-D	G 3/8	8	14	63,5	26,5
116834	340.038-10-D	G 3/8	10	14	63,5	29,0



## Drosselventile - regulierbar mit Schlitzschraube

Zur Drosselung von Durchflussmengen und zur Regulierung der Kolbengeschwindigkeit von Zylindern. Kleine Baumaße, ideal bei engen Platzverhältnissen. Zum direkten Einschrauben am Ventil oder Zylinder. Die Varianten in Hohlschraubenbauweise sind während der Montage drehbar und nach dem Anziehen starr. Die Varianten mit drehbarer Steckverbindung können auch nach der Montage frei positioniert werden. Die eingesetzten Dichtungen und Schmierstoffe sind silikonfrei.

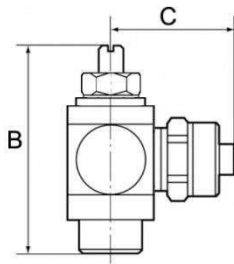
Betriebsdruck	0 - 10 bar
Temperaturbereich	-20 °C bis 80 °C
Grundkörper	Messing vernickelt
Dichtmaterial	NBR
Unverlierbare Dichtungen	Polyamid glasfaserverstärkt (nur Teile in Hohlschraubenbauweise)



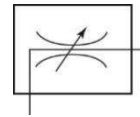
359.005-M5

### Drosselventil, beidseitige Drosselung B, Gewindeanschluss, Hohlschraubenbauweise

Artikel Nr.	Typen Nr.	Gewinde	Anschluss	SW mm	B mm	C mm
106964	359.005-M5	M5	M5 IG	8	24,5	11,5
106965	359.018-1/8	G 1/8	G 1/8 IG	14	32,0	16,0
106966	359.014-1/4	G 1/4	G 1/4 IG	17	40,0	22,0
106967	359.038-3/8	G 3/8	G 3/8 IG	20	50,0	26,0
106968	359.012-1/2	G 1/2	G 1/2 IG	26	61,0	32,0

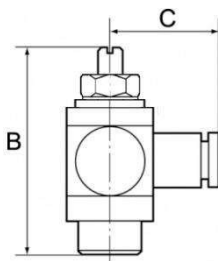


359.014-6

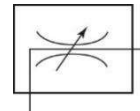


### Drosselventil, beidseitige Drosselung B, Anschluss Schnellverschraubung, Hohlschraubenbauweise

Artikel Nr.	Typen Nr.	Gewinde	für Schlauch mm	SW mm	B mm	C mm
106969	359.005-4	M5	4/2,5	8	24,5	18,0
106970	359.005-5	M5	5/3	8	24,5	19,0
106971	359.005-6	M5	6/4	8	24,5	19,0
106972	359.018-5	G 1/8	5/3	14	32,0	23,0
106973	359.018-6	G 1/8	6/4	14	32,0	25,0
106974	359.018-8	G 1/8	8/6	14	32,0	25,0
106975	359.014-6	G 1/4	6/4	17	40,0	26,5
106976	359.014-8	G 1/4	8/6	17	40,0	27,5
106977	359.014-10	G 1/4	10/8	17	40,0	28,5
106978	359.038-10	G 3/8	10/8	20	50,0	30,5

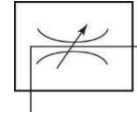
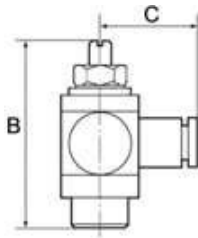


344.014-6



### Drosselventil, beidseitige Drosselung B, Anschluss Steckverbindung, Hohlschraubenbauweise

Artikel Nr.	Typen Nr.	Gewinde	für Schlauch mm	SW mm	B mm	C mm
106979	344.005-4	M5	4	8	24,5	18,6
106980	344.005-6	M5	6	8	24,5	21,7
106981	344.018-4	G 1/8	4	14	32,0	20,6
106982	344.018-6	G 1/8	6	14	32,0	22,7
106983	344.018-8	G 1/8	8	14	32,0	23,7
106984	344.014-6	G 1/4	6	17	40,0	24,2
106985	344.014-8	G 1/4	8	17	40,0	24,7
106986	344.014-10	G 1/4	10	17	40,0	26,8
106987	344.038-10	G 3/8	10	20	50,0	28,8



344.018-6-D

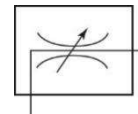
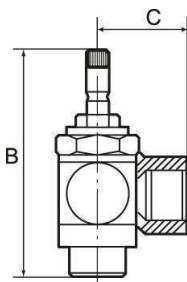
**Drosselventil, beidseitige Drosselung B, Anschluss Steckverbindung, drehbar**

Artikel Nr.	Typen Nr.	Gewinde	für Schlauch mm	SW mm	B mm	C mm
116835	344.005-4-D	M5	4	6	25,5	18,5
116836	344.005-6-D	M5	6	6	25,5	21,5
116844	344.018-4-D	G 1/8	4	9	31,8	20,5
116845	344.018-6-D	G 1/8	6	9	31,8	22,5
116846	344.018-8-D	G 1/8	8	9	31,8	23,5
116847	344.014-6-D	G 1/4	6	10	39,5	24,0
116848	344.014-8-D	G 1/4	8	10	39,5	24,5
116872	344.014-10-D	G 1/4	10	10	39,5	27,0
116924	344.038-8-D	G 3/8	8	14	50,0	26,5
116942	344.038-10-D	G 3/8	10	14	50,0	29,0

## Drosselventile - regulierbar mit Rändelschraube

Zur Drosselung von Durchflussmengen und zur Regulierung der Kolbengeschwindigkeit von Zylindern. Kleine Baumaße, ideal bei engen Platzverhältnissen. Zum direkten Einschrauben am Ventil oder Zylinder. Die Varianten in Hohlschraubenbauweise sind während der Montage drehbar und nach dem Anziehen starr. Die Varianten mit drehbarer Steckverbindung können auch nach der Montage frei positioniert werden. Die eingesetzten Dichtungen und Schmierstoffe sind silikonfrei.

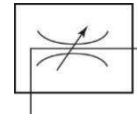
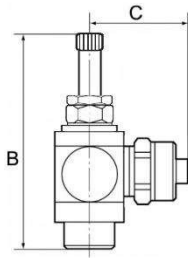
Betriebsdruck	0 - 10 bar
Temperaturbereich	-20 °C bis 80 °C
Grundkörper	Messing vernickelt
Dichtmaterial	NBR
Unverlierbare Dichtungen	Polyamid glasfaserverstärkt (nur Teile in Hohlschraubenbauweise)



337.018-1/8

### Drosselventil, beidseitige Drosselung B, Gewindeanschluss, Hohlschraubenbauweise

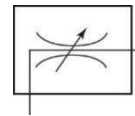
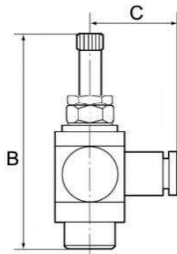
Artikel Nr.	Typen Nr.	Gewinde	Anschluss	SW mm	B mm	C mm
106988	337.005-M5	M5	M5 IG	8	38,9	11,5
106989	337.018-1/8	G 1/8	G 1/8 IG	14	42,0	16,0
106990	337.014-1/4	G 1/4	G 1/4 IG	17	51,0	22,0
106991	337.038-3/8	G 3/8	G 3/8 IG	20	63,0	26,0
106992	337.012-1/2	G 1/2	G 1/2 IG	26	81,0	32,0



337.014-6

### Drosselventil, beidseitige Drosselung B, Anschluss Schnellverschraubung, Hohlschraubenbauweise

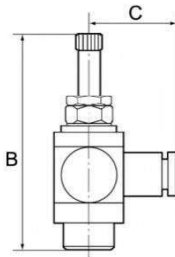
Artikel Nr.	Typen Nr.	Gewinde	für Schlauch mm	SW mm	B mm	C mm
106993	337.005-4	M5	4/2,5	8	38,9	18,0
106994	337.005-5	M5	5/3	8	38,9	19,0
106995	337.005-6	M5	6/4	8	38,9	19,0
106996	337.018-5	G 1/8	5/3	14	42,0	23,0
106997	337.018-6	G 1/8	6/4	14	42,0	25,0
106998	337.018-8	G 1/8	8/6	14	42,0	25,0
106999	337.014-6	G 1/4	6/4	17	51,0	26,5
107000	337.014-8	G 1/4	8/6	17	51,0	27,5
107001	337.014-10	G 1/4	10/8	17	51,0	28,5



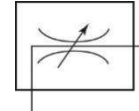
338.014-6

### Drosselventil, beidseitige Drosselung B, Anschluss Steckverbindung, Hohlschraubenbauweise

Artikel Nr.	Typen Nr.	Gewinde	für Schlauch mm	SW mm	B mm	C mm
107002	338.005-4	M5	4	8	38,9	18,6
107003	338.018-4	G 1/8	4	14	42,0	20,6
107004	338.018-6	G 1/8	6	14	42,0	22,7
107005	338.018-8	G 1/8	8	14	42,0	23,7
107006	338.014-6	G 1/4	6	17	51,0	24,2
107007	338.014-8	G 1/4	8	17	51,0	24,7
107008	338.014-10	G 1/4	10	17	51,0	26,8

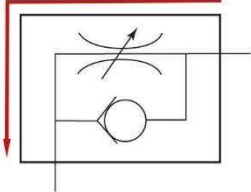
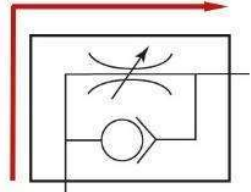
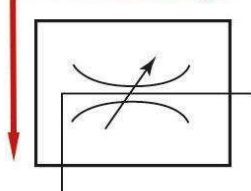


338.018-6-D


**Drosselventil, beidseitige Drosselung B, Anschluss Steckverbindung, drehbar**

Artikel Nr.	Typen Nr.	Gewinde	für Schlauch mm	SW mm	B mm	C mm
116953	338.005-4-D	M5	4	6	39,4	18,5
116954	338.005-6-D	M5	6	6	39,4	21,5
116955	338.018-4-D	G 1/8	4	9	41,9	20,5
116956	338.018-6-D	G 1/8	6	9	41,9	22,5
116957	338.018-8-D	G 1/8	8	9	41,9	23,5
116958	338.014-6-D	G 1/4	6	10	50,8	24,0
116959	338.014-8-D	G 1/4	8	10	50,8	24,5
116960	338.014-10-D	G 1/4	10	10	50,8	27,0
116961	338.038-8-D	G 3/8	8	14	63,5	26,5
116962	338.038-10-D	G 3/8	10	14	63,5	29,0

## Kennzeichnung der Ventilfunktionen

Kennzeichnung (alphabetisches Zeichen)	Artikel Nr.	Pneumatiksymbole / Schaltzeichen
<b>Drosselrichtung Zuluft</b>		
<b>V</b>	Drosselrückschlagventile Artikel Nr. 106875 bis 113726 Artikel Nr. 106898 bis 115701	
<b>Drosselrichtung Abluft</b>		
<b>C</b>	Drosselrückschlagventile Artikel Nr. 106919 bis 116502 Artikel Nr. 106943 bis 116834	
<b>Drosselrichtung beidseitig</b>		
<b>B</b>	Drosselventile Artikel Nr. 106964 bis 116942 Artikel Nr. 106988 bis 116962	

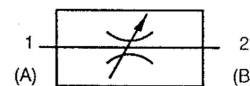


## Drosselventil

Blockform

### 225.53...225.56

G 1/8...G 1/2



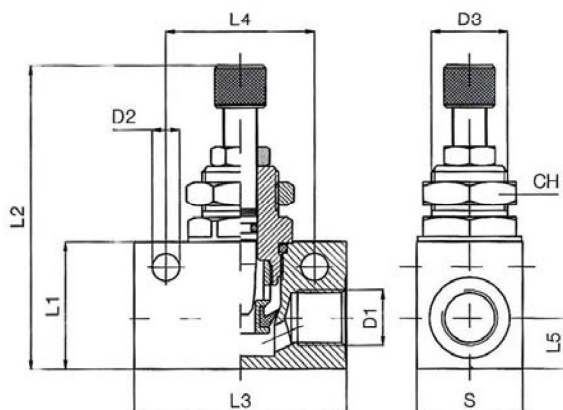
### Kenngößen

Bauart	Drosselventil in Blockform
Befestigungsart	Durchgangsbohrungen Einbau in Rohrleitung Fronttafeleinbau
Einbaulage	beliebig
Temperaturen Medien / Umgebung	-10...+70°C
Pneumatisch	
Arbeitsdruckbereich	2...10 bar
Einstellung	über Rändelschraube, Arretierung mit Gegenmutter
Durchflussrichtung	beide Richtungen gedrosselt
Durchflussmengen	siehe Diagramme

Best.-Nr.	Anschluss- gewinde
a. Anfrage	M 5
225.53	G 1/8
225.54	G 1/4
225.55	G 3/8
225.56	G 1/2

Funktion
- Durchgangsventil mit Drossel- funktion in beiden Durchfluss- richtungen

Maße											
Best.-Nr.	D <sub>1</sub>	D <sub>2</sub>	D <sub>3</sub>	L <sub>1</sub>	L <sub>2max</sub>	L <sub>3</sub>	L <sub>4</sub>	L <sub>5</sub>	S	CH	Gewicht (g)
a. Anfrage	M5	3,2	9 x 0,75	15	37	25	18	7	12	11	19
225.53	G 1/8	4,5	12 x 0,75	21	56	34	24	8	16	15	50
225.54	G 1/4	6,5	18 x 1,5	30	75	50	35	12	25	22	160
225.55	G 3/8	6,5	18 x 1,5	30	75	58	40	12	25	22	170
225.56	G 1/2	6,5	22 x 1,5	40	92	65	50	17	30	26	300

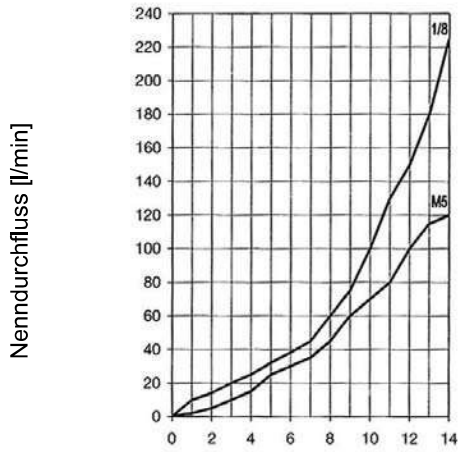


Bauteil	Werkstoffe
Gehäuse	AL eloxiert
Nippel	CW 614 N
Regelkopf	CW 614 N
Drosselventil	CW 614 N
Spindel	CW 614 N
Befestigungsmutter	CW 614 N
O-Ring	NBR
Arretierring	CW 614 N

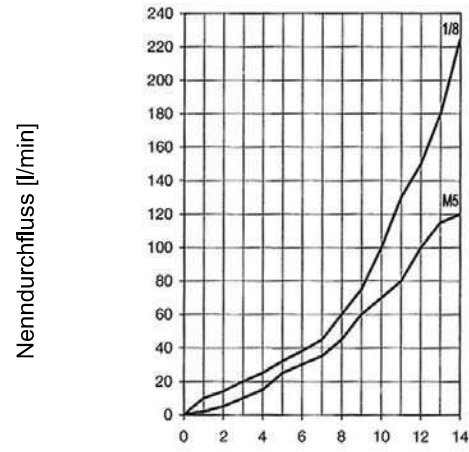


## Nenndurchfluss [l/min]

**M 5** (a. Anfrage)



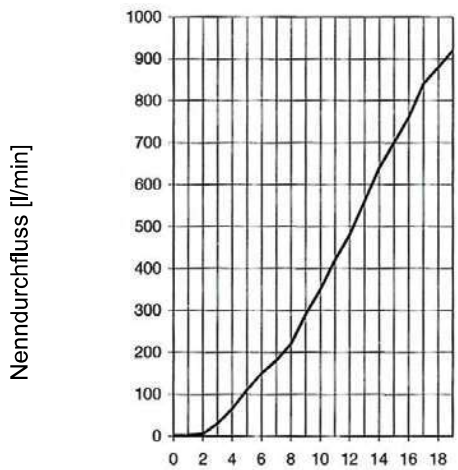
**G 1/8**



Umdrehung der Drosselschraube

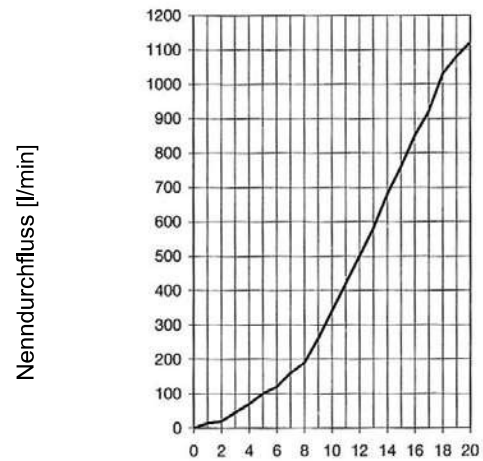
Umdrehung der Drosselschraube

**G 1/4**



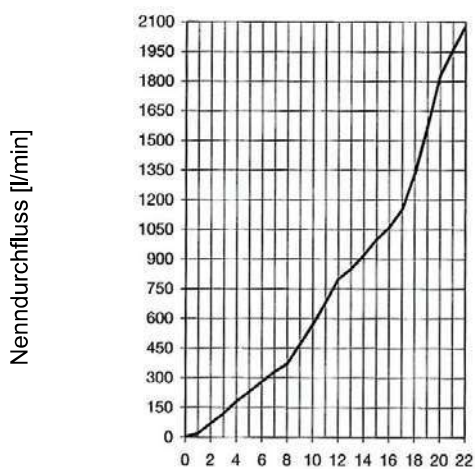
Umdrehung der Drosselschraube

**G 3/8**



Umdrehung der Drosselschraube

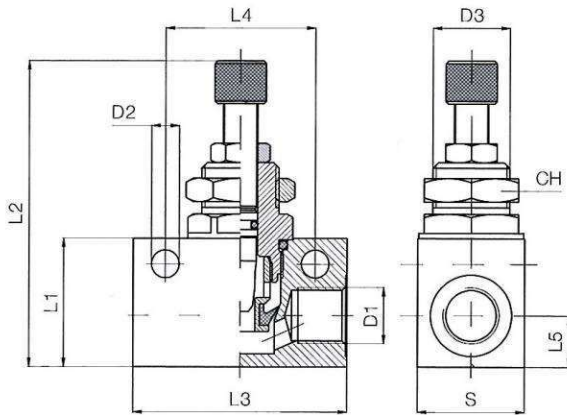
**G 1/2**



Umdrehung der Drosselschraube

In Blockform, Edelstahl 1.4404.  
Durchgangsventil mit Drosselfunktion in beiden Richtungen.

Gehäuse: Edelstahl 1.4404  
Innenteile: Edelstahl 1.4404  
Dichtmaterial: FPM  
Betriebsdruck: max. 10,0 bar  
Betriebstemperatur: 0 °C bis +150 °C

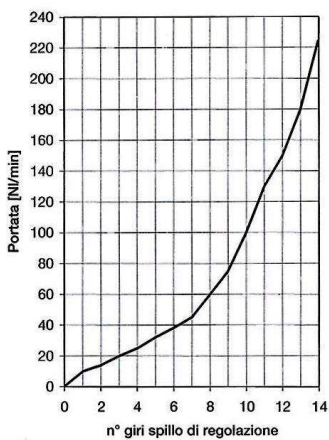


ES 225.54

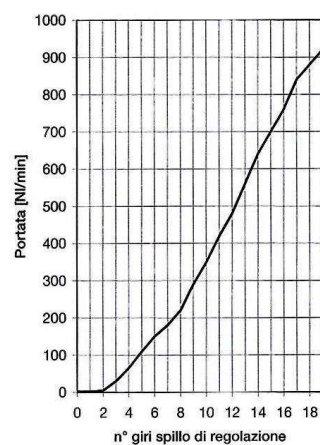
## Drosselventil, Edelstahl

Artikel-Nr.	D <sub>1</sub>	D <sub>2</sub>	D <sub>3</sub>	L <sub>1</sub>	L <sub>2max</sub>	L <sub>3</sub>	L <sub>4</sub>	L <sub>5</sub>	S	CH	Gewicht g
ES 225.53	1/8	4,5	M12x0,75	20,0	56,0	34,0	24,0	7,5	15,0	14	74,0
ES 225.54	1/4	5,5	M18x1,5	30,0	75,0	50,0	35,0	12,0	25,0	22	160,0

## Durchflüsse:



1/8



1/4