

QR1



AVENTICS™

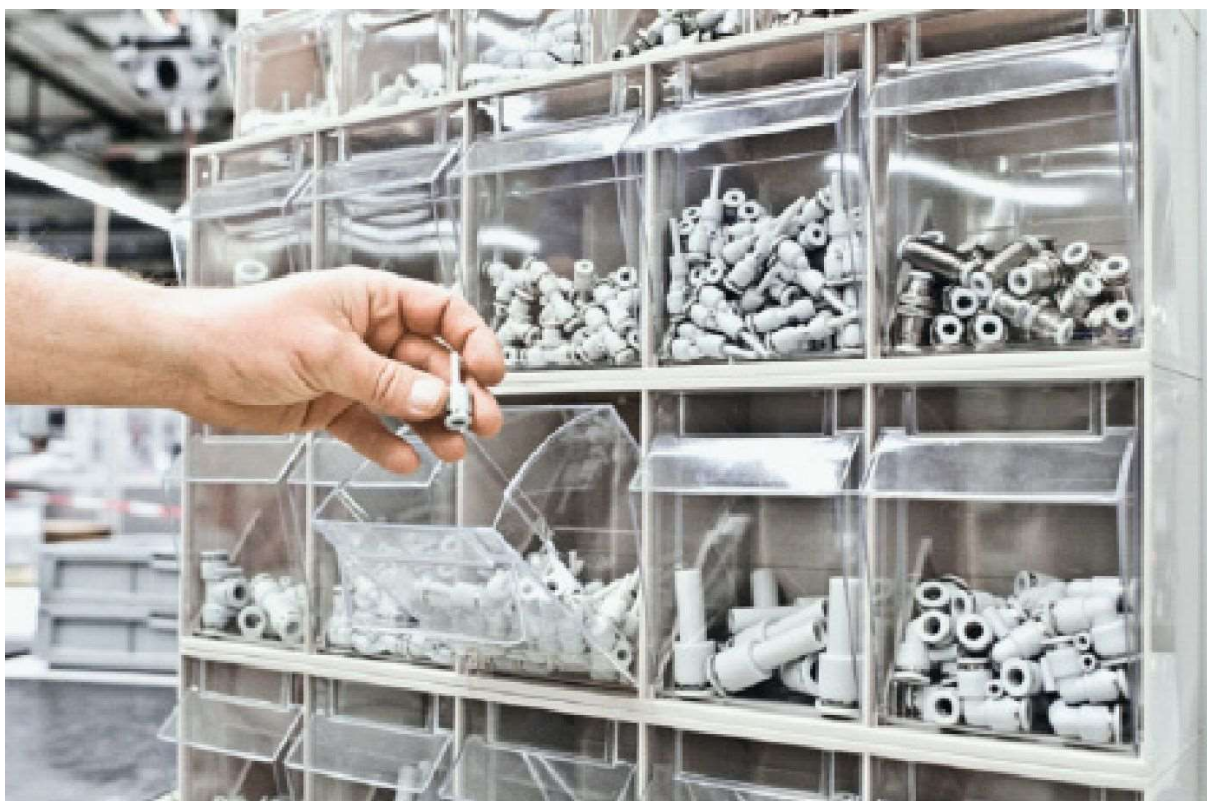
Serie QR1-S Standard


EMERSON™

Serie QR1

Die einfach und sicher montierbaren Steckverschraubungen AVENTICS Serie QR1 gibt es in großer Vielfalt: für Schlauchdurchmesser von 3 bis 16 mm, in Kunststoff-, Metall- und Edelstahlausführung. Die Serie QR1 bietet ein zylindrisches Gewinde, das wiederholtes Anschließen und Lösen ohne Probleme (Quick Release) ermöglicht, und ein unverlierbarer O-Ring garantiert optimale Abdichtung. Damit kann unser QR-Programm für jede Anwendung und Branche das Passende bieten.

- Umgebungstemperatur 0 ... 60°C
- Betriebsdruck 0 ... 10 bar
- Zylindrisches Gewinde
- Versionen für Hochtemperaturanwendungen mit erhöhter Korrosionsbeständigkeit (QR2-F und QR2-C)
- Optimale Abdichtung, auch nach mehrmaligem Ablösen, durch unverlierbaren O-Ring.
- Aufgrund von Produktoptimierung kann der ausgelieferte Artikel aktuell von den dargestellten Abmessungen abweichen.



**Serie QR1-S-RPN
Standard**

Gerade Verschraubung



| G | Ø D | Liefereinheit [Stück] | Materialnummer |
|-------|------|-----------------------|----------------|
| M5 | Ø 4 | 10 | 2121004050 |
| M5 | Ø 6 | 10 | 2121006050 |
| G 1/8 | Ø 4 | 10 | 2121004180 |
| G 1/8 | Ø 6 | 10 | 2121006180 |
| G 1/8 | Ø 8 | 10 | 2121008180 |
| G 1/8 | Ø 10 | 10 | R412005002 |
| G 1/8 | Ø 12 | 10 | R412005003 |
| G 1/4 | Ø 4 | 10 | 2121004140 |
| G 1/4 | Ø 6 | 10 | 2121006140 |
| G 1/4 | Ø 8 | 10 | 2121008140 |
| G 1/4 | Ø 10 | 10 | 2121010140 |
| G 1/4 | Ø 12 | 10 | 2121012140 |
| G 3/8 | Ø 6 | 10 | R412005000 |
| G 3/8 | Ø 8 | 10 | 2121008380 |
| G 3/8 | Ø 10 | 10 | 2121010380 |
| G 3/8 | Ø 12 | 10 | 2121012380 |
| G 3/8 | Ø 14 | 10 | 2121014380 |
| G 3/8 | Ø 16 | 10 | R412005005 |
| G 1/2 | Ø 8 | 10 | R412005001 |
| G 1/2 | Ø 10 | 10 | 2121010120 |
| G 1/2 | Ø 12 | 10 | 2121012120 |
| G 1/2 | Ø 14 | 10 | 2121014120 |
| G 1/2 | Ø 16 | 10 | R412005006 |

**Serie QR1-S-RAI
Standard**

Gerade Aufschraubverschraubung



| G | Ø D | Liefereinheit [Stück] | Materialnummer |
|-------|------|-----------------------|----------------|
| G 1/8 | Ø 4 | 10 | 2121904180 |
| G 1/8 | Ø 6 | 10 | 2121906180 |
| G 1/8 | Ø 8 | 10 | 2121908180 |
| G 1/4 | Ø 4 | 10 | R412005085 |
| G 1/4 | Ø 6 | 10 | 2121906140 |
| G 1/4 | Ø 8 | 10 | 2121908140 |
| G 1/4 | Ø 10 | 10 | R412005089 |
| G 1/4 | Ø 12 | 10 | R412005091 |
| G 3/8 | Ø 6 | 10 | R412005086 |
| G 3/8 | Ø 8 | 10 | R412005087 |
| G 3/8 | Ø 10 | 10 | 2121910380 |
| G 3/8 | Ø 12 | 10 | 2121912380 |
| G 1/2 | Ø 10 | 10 | R412005090 |
| G 1/2 | Ø 12 | 10 | 2121912120 |

**Serie QR1-S-RAS
Standard**

Steckverschraubung



| G | Ø D | Liefereinheit [Stück] | Materialnummer |
|-------|-----|-----------------------|----------------|
| M5 | Ø 4 | 10 | 2121604050 |
| M5 | Ø 6 | 10 | R412005068 |
| G 1/8 | Ø 4 | 10 | 2121604180 |
| G 1/8 | Ø 6 | 10 | 2121606180 |
| G 1/8 | Ø 8 | 10 | R412005071 |

| G | Ø D | Liefereinheit [Stück] | Materialnummer |
|-------|------|-----------------------|----------------|
| G 1/4 | Ø 6 | 10 | 2121606140 |
| G 1/4 | Ø 8 | 10 | 2121608140 |
| G 1/4 | Ø 10 | 10 | R412005072 |
| G 1/4 | Ø 12 | 10 | R412005073 |
| G 3/8 | Ø 10 | 10 | 2121610380 |
| G 3/8 | Ø 12 | 10 | R412005074 |
| G 1/2 | Ø 10 | 10 | 2121610120 |
| G 1/2 | Ø 12 | 10 | 2121612120 |
| G 1/2 | Ø 14 | 5 | R412005076 |
| G 1/2 | Ø 16 | 5 | R412005078 |

Serie QR1-S-RSI Standard

Schottverschraubung



| G | Ø D | Liefereinheit [Stück] | Materialnummer |
|-------|------|-----------------------|----------------|
| G 1/8 | Ø 4 | 10 | 2122604180 |
| G 1/8 | Ø 6 | 10 | 2122606180 |
| G 1/8 | Ø 8 | 10 | R412005232 |
| G 1/4 | Ø 6 | 10 | 2122606140 |
| G 1/4 | Ø 8 | 10 | 2122608140 |
| G 1/4 | Ø 10 | 10 | R412005233 |
| G 3/8 | Ø 8 | 10 | R412005231 |
| G 3/8 | Ø 10 | 10 | 2122610380 |
| G 3/8 | Ø 12 | 10 | R412005235 |
| G 1/2 | Ø 12 | 10 | 2122612120 |

Serie QR1-S-RVT Standard

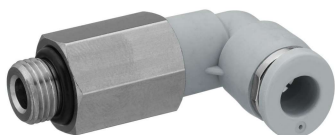
Winkelverschraubung



| G | Ø D | Liefereinheit [Stück] | Materialnummer |
|-------|------|-----------------------|----------------|
| M5 | Ø 4 | 10 | 2122004050 |
| M5 | Ø 6 | 10 | 2122006050 |
| G 1/8 | Ø 4 | 10 | 2122004180 |
| G 1/8 | Ø 6 | 10 | 2122006180 |
| G 1/8 | Ø 8 | 10 | 2122008180 |
| G 1/8 | Ø 10 | 10 | R412005094 |
| G 1/8 | Ø 12 | 10 | R412005095 |
| G 1/4 | Ø 4 | 10 | 2122004140 |
| G 1/4 | Ø 6 | 10 | 2122006140 |
| G 1/4 | Ø 8 | 10 | 2122008140 |
| G 1/4 | Ø 10 | 10 | 2122010140 |
| G 1/4 | Ø 12 | 10 | 2122012140 |
| G 3/8 | Ø 6 | 10 | R412005092 |
| G 3/8 | Ø 8 | 10 | 2122008380 |
| G 3/8 | Ø 10 | 10 | 2122010380 |
| G 3/8 | Ø 12 | 10 | 2122012380 |
| G 3/8 | Ø 14 | 5 | 2122014380 |
| G 3/8 | Ø 16 | 5 | R412005097 |
| G 1/2 | Ø 8 | 10 | R412005093 |
| G 1/2 | Ø 10 | 10 | 2122010120 |
| G 1/2 | Ø 12 | 10 | 2122012120 |
| G 1/2 | Ø 14 | 5 | 2122014120 |
| G 1/2 | Ø 16 | 5 | R412005098 |

**Serie QR1-S-RVL
Standard**

Winkelverschraubung lang



| G | Ø D | Liefereinheit [Stück] | Materialnummer |
|-------|------|-----------------------|----------------|
| M5 | Ø 4 | 10 | 2122104050 |
| M5 | Ø 6 | 10 | R412005099 |
| G 1/8 | Ø 4 | 10 | 2122104180 |
| G 1/8 | Ø 6 | 10 | 2122106180 |
| G 1/8 | Ø 8 | 10 | 2122108180 |
| G 1/4 | Ø 4 | 10 | 2122104140 |
| G 1/4 | Ø 6 | 10 | 2122106140 |
| G 1/4 | Ø 8 | 10 | 2122108140 |
| G 1/4 | Ø 10 | 10 | 2122110140 |
| G 1/4 | Ø 12 | 10 | R412005103 |
| G 3/8 | Ø 8 | 10 | 2122108380 |
| G 3/8 | Ø 10 | 10 | 2122110380 |
| G 3/8 | Ø 12 | 10 | R412005104 |
| G 1/2 | Ø 12 | 10 | R412005105 |

**Serie QR1-S-RVI
Standard**

Winkelaufschraubverschraubung



| G | Ø D | Liefereinheit [Stück] | Materialnummer |
|-------|-----|-----------------------|----------------|
| G 1/8 | Ø 4 | 10 | R412005129 |
| G 1/8 | Ø 6 | 10 | R412005130 |
| G 1/8 | Ø 8 | 10 | R412005131 |
| G 1/4 | Ø 4 | 10 | R412005132 |
| G 1/4 | Ø 6 | 10 | R412005133 |

| G | Ø D | Liefereinheit [Stück] | Materialnummer |
|-------|------|-----------------------|----------------|
| G 1/4 | Ø 8 | 10 | R412005134 |
| G 1/4 | Ø 10 | 10 | R412005135 |

**Serie QR1-S-RW1
Standard**

Winkelschwenkverschraubung 1-fach



| G | Ø D | Liefereinheit [Stück] | Materialnummer |
|-------|------|-----------------------|----------------|
| M5 | Ø 4 | 10 | R412005236 |
| M5 | Ø 6 | 10 | R412005238 |
| G 1/8 | Ø 4 | 10 | R412005237 |
| G 1/8 | Ø 6 | 10 | R412005239 |
| G 1/8 | Ø 8 | 10 | R412005240 |
| G 1/4 | Ø 6 | 10 | R412005241 |
| G 1/4 | Ø 8 | 10 | R412005242 |
| G 1/4 | Ø 10 | 10 | R412005243 |
| G 3/8 | Ø 8 | 5 | R412005244 |
| G 3/8 | Ø 10 | 5 | R412005245 |
| G 3/8 | Ø 12 | 5 | R412005246 |

**Serie QR1-S-RW2
Standard**

Winkelschwenkverschraubung 2-fach



| G | Ø D | Liefereinheit [Stück] | Materialnummer |
|-------|-----|-----------------------|----------------|
| G 1/8 | Ø 4 | 10 | R412005141 |
| G 1/8 | Ø 6 | 10 | R412005144 |
| G 1/8 | Ø 8 | 10 | R412005147 |

| G | Ø D | Liefereinheit [Stück] | Materialnummer |
|-------|------|-----------------------|----------------|
| G 1/4 | Ø 6 | 10 | R412005145 |
| G 1/4 | Ø 8 | 10 | R412005148 |
| G 3/8 | Ø 8 | 10 | R412005149 |
| G 3/8 | Ø 10 | 5 | R412005152 |
| G 1/2 | Ø 12 | 5 | R412005155 |

Serie QR1-S-RW6 Standard

Winkelschwenkverschraubung 3-fach, doppelt



| G | Ø D | Liefereinheit [Stück] | Materialnummer |
|-------|------|-----------------------|----------------|
| G 1/8 | Ø 4 | 10 | R412005186 |
| G 1/8 | Ø 6 | 10 | R412005187 |
| G 1/4 | Ø 4 | 10 | R412005189 |
| G 1/4 | Ø 6 | 10 | R412005190 |
| G 1/4 | Ø 8 | 10 | R412005191 |
| G 3/8 | Ø 6 | 10 | R412005194 |
| G 3/8 | Ø 8 | 10 | R412005195 |
| G 3/8 | Ø 10 | 5 | R412005196 |

Serie QR1-S-RID Standard

Winkelschwenkverschraubung 2-fach, mit Innengewinde



| G | Ø D | Ø | Liefer-einheit [Stück] | Materialnummer |
|-------|-----|-------|------------------------|----------------|
| M5 | Ø 4 | M5 | 10 | R412005259 |
| G 1/8 | Ø 6 | G 1/8 | 10 | R412005260 |

| G | Ø D | Ø | Liefer-einheit [Stück] | Materialnummer |
|-------|------|-------|------------------------|----------------|
| G 1/4 | Ø 8 | G 1/4 | 10 | R412005261 |
| G 3/8 | Ø 10 | G 3/8 | 5 | R412005262 |

Serie QR1-S-RTT Standard

T-Verschraubung



| G | Ø D | Liefereinheit [Stück] | Materialnummer |
|-------|------|-----------------------|----------------|
| M5 | Ø 4 | 10 | 2122204050 |
| M5 | Ø 6 | 10 | R412005201 |
| G 1/8 | Ø 4 | 10 | 2122204180 |
| G 1/8 | Ø 6 | 10 | 2122206180 |
| G 1/8 | Ø 8 | 10 | 2122208180 |
| G 1/8 | Ø 10 | 10 | R412005205 |
| G 1/4 | Ø 4 | 10 | 2122204140 |
| G 1/4 | Ø 6 | 10 | 2122206140 |
| G 1/4 | Ø 8 | 10 | 2122208140 |
| G 1/4 | Ø 10 | 10 | 2122210140 |
| G 1/4 | Ø 12 | 10 | R412005206 |
| G 3/8 | Ø 6 | 10 | R412005203 |
| G 3/8 | Ø 8 | 10 | 2122208380 |
| G 3/8 | Ø 10 | 10 | 2122210380 |
| G 3/8 | Ø 12 | 10 | 2122212380 |
| G 3/8 | Ø 14 | 10 | 2122214380 |
| G 1/2 | Ø 10 | 10 | 2122210120 |
| G 1/2 | Ø 12 | 5 | 2122212120 |
| G 1/2 | Ø 14 | 5 | 2122214120 |
| G 1/2 | Ø 16 | 5 | R412005209 |

**Serie QR1-S-RTS
Standard**

T-Schwenkverschraubung



| G | Ø D | Liefereinheit [Stück] | Materialnummer |
|-------|-----|-----------------------|----------------|
| G 1/8 | Ø 6 | 10 | R412005292 |
| G 1/8 | Ø 8 | 10 | R412005293 |
| G 1/4 | Ø 6 | 10 | R412005294 |
| G 1/4 | Ø 8 | 10 | R412005295 |

**Serie QR1-S-RLT
Standard**

L-Verschraubung

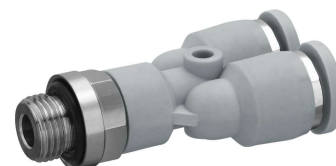


| G | Ø D | Liefereinheit [Stück] | Materialnummer |
|-------|------|-----------------------|----------------|
| M5 | Ø 4 | 10 | 2122304050 |
| M5 | Ø 6 | 10 | R412005212 |
| G 1/8 | Ø 4 | 10 | 2122304180 |
| G 1/8 | Ø 6 | 10 | 2122306180 |
| G 1/8 | Ø 8 | 10 | R412005214 |
| G 1/4 | Ø 4 | 10 | R412005211 |
| G 1/4 | Ø 6 | 10 | 2122306140 |
| G 1/4 | Ø 8 | 10 | 2122308140 |
| G 1/4 | Ø 10 | 10 | R412005215 |
| G 1/4 | Ø 12 | 5 | R412005216 |
| G 3/8 | Ø 8 | 10 | 2122308380 |
| G 3/8 | Ø 10 | 10 | 2122310380 |
| G 3/8 | Ø 12 | 5 | 2122312380 |
| G 1/2 | Ø 10 | 10 | 2122310120 |

| G | Ø D | Liefereinheit [Stück] | Materialnummer |
|-------|------|-----------------------|----------------|
| G 1/2 | Ø 12 | 5 | 2122312120 |

**Serie QR1-S-RAY
Standard**

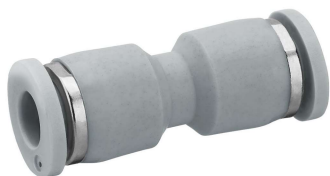
Y-Verschraubung



| G | Ø D | Liefereinheit [Stück] | Materialnummer |
|-------|------|-----------------------|----------------|
| M5 | Ø 4 | 10 | 2122404050 |
| M5 | Ø 6 | 10 | R412005219 |
| G 1/8 | Ø 4 | 10 | 2122404180 |
| G 1/8 | Ø 6 | 10 | 2122406180 |
| G 1/8 | Ø 8 | 10 | 2122408180 |
| G 1/4 | Ø 4 | 10 | 2122404140 |
| G 1/4 | Ø 6 | 10 | 2122406140 |
| G 1/4 | Ø 8 | 10 | 2122408140 |
| G 1/4 | Ø 10 | 10 | 2122410140 |
| G 3/8 | Ø 8 | 10 | R412005221 |
| G 3/8 | Ø 10 | 10 | 2122410380 |
| G 3/8 | Ø 12 | 10 | 2122412380 |
| G 1/2 | Ø 8 | 10 | R412005222 |
| G 1/2 | Ø 10 | 10 | 2122410120 |
| G 1/2 | Ø 12 | 10 | 2122412120 |

**Serie QR1-S-RSK
Standard**

Gerader Steckverbinder



| G | Ø D | Liefereinheit [Stück] | Materialnummer |
|------|------|-----------------------|----------------|
| Ø 4 | Ø 4 | 10 | 2121504000 |
| Ø 6 | Ø 6 | 10 | 2121506000 |
| Ø 8 | Ø 8 | 10 | 2121508000 |
| Ø 10 | Ø 10 | 10 | 2121510000 |
| Ø 12 | Ø 12 | 10 | 2121512000 |
| Ø 14 | Ø 14 | 5 | 2121514000 |
| Ø 16 | Ø 16 | 5 | R412005059 |

**Serie QR1-S-RSR
Standard**

Gerader Steckverbinder, reduzierend



| G | Ø D | Liefereinheit [Stück] | Materialnummer |
|------|------|-----------------------|----------------|
| Ø 6 | Ø 4 | 10 | R412005060 |
| Ø 8 | Ø 4 | 10 | R412005061 |
| Ø 8 | Ø 6 | 10 | R412005062 |
| Ø 10 | Ø 6 | 10 | R412005063 |
| Ø 10 | Ø 8 | 10 | R412005064 |
| Ø 12 | Ø 8 | 10 | R412005065 |
| Ø 12 | Ø 10 | 10 | R412005066 |
| Ø 16 | Ø 12 | 5 | R412005067 |

**Serie QR1-S-RSM
Standard**

Schottsteckanschluss, Metall



| G | Ø D | Liefereinheit [Stück] | Materialnummer |
|------|------|-----------------------|----------------|
| Ø 4 | Ø 4 | 10 | 2121404000 |
| Ø 6 | Ø 6 | 10 | 2121406000 |
| Ø 8 | Ø 8 | 10 | 2121408000 |
| Ø 10 | Ø 10 | 10 | 2121410000 |
| Ø 12 | Ø 12 | 10 | 2121412000 |

**Serie QR1-S-RSC
Standard**

Schottsteckanschluss, Kunststoff



| G | Ø D | Liefereinheit [Stück] | Materialnummer |
|------|------|-----------------------|----------------|
| Ø 4 | Ø 4 | 10 | R412005051 |
| Ø 6 | Ø 6 | 10 | R412005052 |
| Ø 8 | Ø 8 | 10 | R412005053 |
| Ø 10 | Ø 10 | 10 | R412005054 |
| Ø 12 | Ø 12 | 10 | R412005055 |

**Serie QR1-S-RVK
Standard**

Winkelsteckverbinder



| G | Ø D | Liefereinheit [Stück] | Materialnummer |
|------|------|-----------------------|----------------|
| Ø 4 | Ø 4 | 10 | 2121204000 |
| Ø 6 | Ø 6 | 10 | 2121206000 |
| Ø 8 | Ø 8 | 10 | 2121208000 |
| Ø 10 | Ø 10 | 10 | 2121210000 |
| Ø 12 | Ø 12 | 10 | 2121212000 |
| Ø 14 | Ø 14 | 5 | 2121214000 |
| Ø 16 | Ø 16 | 5 | R412005033 |

**Serie QR1-S-RVS
Standard**

Winkelschottsteckverbinder



| G | Ø D | Liefereinheit [Stück] | Materialnummer |
|------|------|-----------------------|----------------|
| Ø 4 | Ø 4 | 10 | R412005056 |
| Ø 6 | Ø 6 | 10 | R412005057 |
| Ø 8 | Ø 8 | 10 | R412005375 |
| Ø 10 | Ø 10 | 10 | R412005376 |

**Serie QR1-S-RMT
Standard**

Steckverbinder, 3-fach, reduzierend



| G | Ø D | Liefereinheit [Stück] | Materialnummer |
|------|-----|-----------------------|----------------|
| Ø 6 | Ø 4 | 10 | R412005346 |
| Ø 8 | Ø 4 | 10 | R412005347 |
| Ø 8 | Ø 6 | 10 | R412005348 |
| Ø 10 | Ø 6 | 10 | R412005349 |
| Ø 10 | Ø 8 | 10 | R412005350 |

**Serie QR1-S-RTK
Standard**

T-Steckverbinder



| G | Ø D | Liefereinheit [Stück] | Materialnummer |
|------|------|-----------------------|----------------|
| Ø 4 | Ø 4 | 10 | 2121104000 |
| Ø 6 | Ø 6 | 10 | 2121106000 |
| Ø 8 | Ø 8 | 10 | 2121108000 |
| Ø 10 | Ø 10 | 10 | 2121110000 |
| Ø 12 | Ø 12 | 10 | 2121112000 |
| Ø 14 | Ø 14 | 5 | 2121114000 |
| Ø 16 | Ø 16 | 5 | R412005025 |

**Serie QR1-S-RTR
Standard**

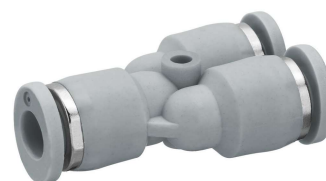
T-Steckverbinder, reduzierend



| G | Ø D | Liefereinheit [Stück] | Materialnummer |
|------|------|-----------------------|----------------|
| Ø 6 | Ø 4 | 10 | R412005026 |
| Ø 8 | Ø 4 | 10 | R412005027 |
| Ø 8 | Ø 6 | 10 | R412005028 |
| Ø 10 | Ø 6 | 10 | R412005029 |
| Ø 10 | M8 | 10 | R412005030 |
| Ø 12 | Ø 8 | 10 | R412005031 |
| Ø 12 | Ø 10 | 10 | R412005032 |

**Serie QR1-S-RYR
Standard**

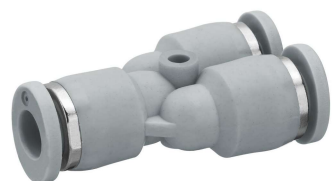
Y-Steckverbinder, reduzierend



| G | Ø D | Liefereinheit [Stück] | Materialnummer |
|------|------|-----------------------|----------------|
| Ø 6 | Ø 4 | 10 | 2121806040 |
| Ø 8 | Ø 4 | 10 | R412005081 |
| Ø 8 | Ø 6 | 10 | 2121808060 |
| Ø 10 | Ø 6 | 10 | R412005082 |
| Ø 10 | Ø 8 | 10 | 2121810080 |
| Ø 12 | Ø 8 | 10 | R412005083 |
| Ø 12 | Ø 10 | 10 | R412005080 |

**Serie QR1-S-RYK
Standard**

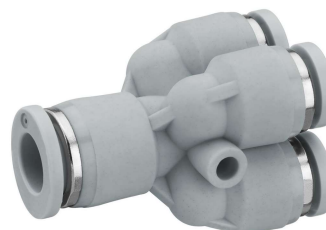
Y-Steckverbinder



| G | Ø D | Liefereinheit [Stück] | Materialnummer |
|------|------|-----------------------|----------------|
| Ø 4 | Ø 4 | 10 | 2121804000 |
| Ø 6 | Ø 6 | 10 | 2121806000 |
| Ø 8 | Ø 8 | 10 | 2121808000 |
| Ø 10 | Ø 10 | 10 | 2121810000 |
| Ø 12 | Ø 12 | 10 | 2121812000 |

**Serie QR1-S-RYD
Standard**

Y-Steckverbinder, reduzierend
doppelt



| G | Ø D | Liefereinheit [Stück] | Materialnummer |
|-----|-----|-----------------------|----------------|
| Ø 6 | Ø 4 | 10 | R412005344 |
| Ø 8 | Ø 6 | 10 | R412005345 |

**Serie QR1-S-RXS
Standard**

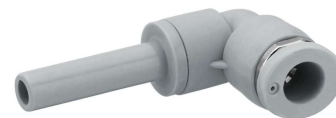
X-Steckverbinder



| G | Ø D | Liefereinheit [Stück] | Materialnummer |
|------|------|-----------------------|----------------|
| Ø 4 | Ø 4 | 10 | R412005361 |
| Ø 6 | Ø 6 | 10 | R412005362 |
| Ø 8 | Ø 8 | 10 | R412005363 |
| Ø 10 | Ø 10 | 10 | R412005364 |

**Serie QR1-S-RVA
Standard**

Winkelsteckanschluss



| G | Ø D | Liefereinheit [Stück] | Materialnummer |
|------|------|-----------------------|----------------|
| Ø 4 | Ø 4 | 10 | 2121304040 |
| Ø 6 | Ø 6 | 10 | 2121306060 |
| Ø 8 | Ø 8 | 10 | 2121308080 |
| Ø 10 | Ø 10 | 10 | 2121310100 |
| Ø 12 | Ø 12 | 10 | R412005036 |

**Serie QR1-S-RED
Standard**

Gerader Steckanschluss, reduziert



| G | Ø D | Liefereinheit [Stück] | Materialnummer |
|------|------|-----------------------|----------------|
| Ø 4 | Ø 6 | 10 | 2121706040 |
| Ø 4 | Ø 8 | 10 | 2121708040 |
| Ø 4 | Ø 10 | 10 | 2121710040 |
| Ø 6 | Ø 8 | 10 | 2121708060 |
| Ø 6 | Ø 10 | 10 | 2121710060 |
| Ø 6 | Ø 12 | 10 | 2121712060 |
| Ø 8 | Ø 10 | 10 | 2121710080 |
| Ø 8 | Ø 12 | 10 | 2121712080 |
| Ø 8 | Ø 14 | 10 | 2121714080 |
| Ø 10 | Ø 12 | 10 | 2121712100 |
| Ø 10 | Ø 14 | 10 | 2121714100 |
| Ø 12 | Ø 14 | 10 | 2121714120 |

**Serie QR1-S-RLL
Standard**

Winkelsteckanschluss



| G | Ø D | Liefereinheit [Stück] | Materialnummer |
|------|------|-----------------------|----------------|
| Ø 4 | Ø 4 | 10 | R412005039 |
| Ø 6 | Ø 6 | 10 | R412005040 |
| Ø 8 | Ø 8 | 10 | R412005041 |
| Ø 10 | Ø 10 | 10 | R412005042 |
| Ø 12 | Ø 12 | 10 | R412005043 |

**Serie QR1-S-RVR
Standard**

Winkelsteckanschluss

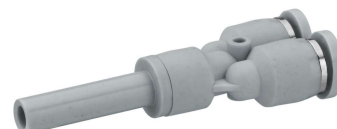


| G | Ø D | Liefereinheit [Stück] | Materialnummer |
|------|------|-----------------------|----------------|
| Ø 6 | Ø 6 | 10 | R412005333 |
| Ø 8 | Ø 8 | 10 | R412005334 |
| Ø 10 | Ø 10 | 10 | R412005335 |
| Ø 12 | Ø 12 | 10 | R412005336 |

| G | Ø D | Liefereinheit [Stück] | Materialnummer |
|-----|------|-----------------------|----------------|
| Ø 4 | Ø 6 | 10 | 2121304060 |
| Ø 6 | Ø 8 | 10 | 2121306080 |
| Ø 8 | Ø 10 | 10 | R412005034 |

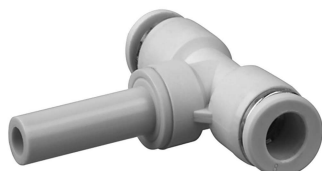
**Serie QR1-S-R2R
Standard**

Y-Steckanschluss, reduzierend



**Serie QR1-S-RTC
Standard**

T-Steckanschluss

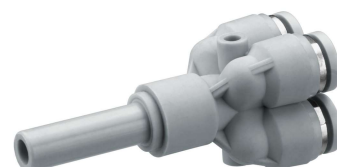


| G | Ø D | Liefereinheit [Stück] | Materialnummer |
|------|------|-----------------------|----------------|
| Ø 4 | Ø 6 | 10 | R412005337 |
| Ø 6 | Ø 8 | 10 | R412005338 |
| Ø 8 | Ø 10 | 10 | R412005339 |
| Ø 10 | Ø 12 | 10 | R412005340 |

| G | Ø D | Liefereinheit [Stück] | Materialnummer |
|------|------|-----------------------|----------------|
| Ø 6 | Ø 6 | 10 | 2122706000 |
| Ø 8 | Ø 8 | 10 | 2122708000 |
| Ø 12 | Ø 12 | 10 | R412010596 |

**Serie QR1-S-RY4
Standard**

Y-Steckanschluss, reduzierend



**Serie QR1-S-RY2
Standard**

Y-Steckanschluss



| G | Ø D | Liefereinheit [Stück] | Materialnummer |
|-----|-----|-----------------------|----------------|
| Ø 4 | Ø 6 | 10 | R412005341 |
| Ø 4 | Ø 8 | 10 | R412005342 |

| G | Ø D | Liefereinheit [Stück] | Materialnummer |
|-----|-----|-----------------------|----------------|
| Ø 4 | Ø 4 | 10 | R412005332 |

**Serie QR1-S-RCA
Standard**

Verschlusskappe



| G | Liefereinheit [Stück] | Materialnummer |
|------|-----------------------|----------------|
| Ø 4 | 20 | R412005111 |
| Ø 6 | 20 | R412005112 |
| Ø 8 | 20 | R412005113 |
| Ø 10 | 20 | R412005114 |
| Ø 12 | 20 | R412005115 |

**Serie QR1-S-RDS
Standard**

Stutzen



| G | Ø D | Liefereinheit [Stück] | Materialnummer |
|------|------|-----------------------|----------------|
| Ø 4 | Ø 4 | 10 | 2123104000 |
| Ø 6 | Ø 6 | 10 | 2123106000 |
| Ø 8 | Ø 8 | 10 | 2123108000 |
| Ø 10 | Ø 10 | 10 | 2123110000 |
| Ø 12 | Ø 12 | 10 | 2123112000 |

**Serie QR1-S-RBS
Standard**

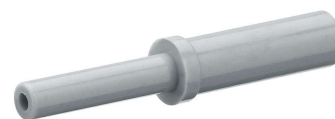
Verschlussstecker



| G | Liefereinheit [Stück] | Materialnummer |
|------|-----------------------|----------------|
| Ø 4 | 20 | 2123204000 |
| Ø 6 | 20 | 2123206000 |
| Ø 8 | 20 | 2123208000 |
| Ø 10 | 20 | 2123210000 |
| Ø 12 | 20 | 2123212000 |
| Ø 14 | 10 | 2123214000 |
| Ø 16 | 10 | R412005331 |

**Serie QR1-S-RDR
Standard**

Stutzen, reduzierend



| G | Ø D | Liefereinheit [Stück] | Materialnummer |
|------|------|-----------------------|----------------|
| Ø 6 | Ø 4 | 10 | R412005323 |
| Ø 8 | Ø 4 | 10 | R412005324 |
| Ø 8 | Ø 6 | 10 | R412005325 |
| Ø 10 | Ø 6 | 10 | R412005326 |
| Ø 10 | Ø 8 | 10 | R412005327 |
| Ø 12 | Ø 8 | 10 | R412005328 |
| Ø 12 | Ø 10 | 10 | R412005329 |