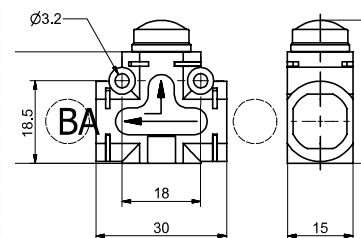


551.161.A.B.XX

Schnellentlüftungsventil Quick exhaust valve



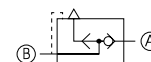
AUSFÜHRUNG		VERSION	
A	Anschluss A - siehe LISTE	A	Connection A - see LIST
B	Anschluss B - siehe LISTE	B	Connection B - see LIST
	Liste Anschlüsse		Connections LIST
	00 = ohne		00 = None
	D4 = Steckanschl. Ø4		D4 = Straight Ø4
	D6 = Steckanschl. Ø6		D6 = Straight Ø6
	D8 = Steckanschl. Ø8		D8 = Straight Ø8
	L1 = Winkelanschl. G1/8"		L1 = Female banjo G1/8"
	G4 = Winkelsteckanschl. Ø4		G4 = Rotating banjo Ø4
	G6 = Winkelsteckanschl. Ø6		G6 = Rotating banjo Ø6
	G8 = Winkelsteckanschl. Ø8		G8 = Rotating banjo Ø8
	M1 = G1/8 Aussengewinde		M1 = G1/8 male
	M2 = G1/4 Aussengewinde		M2 = G1/4 male
	F1 = G1/8 Innengewinde		F1 = G1/8 female



ACHTUNG : Für die Abmessungen mit Einsteckpatronen, siehe auf Seiten ANSCHLÜSSE
Bestellbeispiel: 551.161.D8.D8.XX
Schnellentlüftungsventil, Anschlüsse "A" und "B" Steckanschluss Ø8

NOTE : For the dimension including cartridges see page CONNECTIONS
Example: 551.161.D8.D8.XX
Quick exhaust valve, CONNECTIONS "A" and "B" Tube Ø8

Pneumatik Symbol
Pneumatic Symbol



Konstruktionsmerkmale

- Die Ventile dieser Bauform sind 3 Wege Ventile mit zwei Stellungen. Sie werden entweder direkt auf den Zylinder - , oder zwischen Zylinder und Steuerventil montiert. Ihre Aufgabe ist es, die Abluft vom Zylinder direkt in die Atmosphäre zu leiten und somit die Geschwindigkeit des Zylinders zu maximieren.
- Montage auf DIN - Schiene mit Montagekit (siehe Zubehör),
- 90° Winkel (siehe Zubehör),
- direkt durch Befestigungsbohrungen am Gehäuse.

Technische Daten

Medium	gefilterte und geölte oder ungeölte Druckluft
Anschlüsse	siehe Liste Anschlüsse
Max. Arbeitsdruck (bar)	10 bar
Temperaturbereich °C	-5°C ÷ +50°C
Gewicht (g)	15 gr.
Durchfluß bei 6 bar mit $\Delta p=1$ (NI/min)	250 NI/min
Durchfluss bei 6 bar mit freiem Durchfluss (NI/min)	500 NI/min

Construction characteristics

- These are 3 ways, two positions valves which can be directly mounted onto the actuator or between the actuator and the control valve. Their function is to discharge the air directly into the atmosphere without going through the pneumatic circuit enabling the actuator to reach the maximum speed.
- Mounting options:
 - on DIN rail using the relevant adaptor kit (see accessories)
 - with 90° bracket (see accessories)
 - directly on the support plate thanks to two through holes on the body

Technical characteristics

Fluid	Filtered and lubricated air or not
Connections	See CONNECTIONS LIST
Max inlet pressure	10 bar
Working temperature	-5°C ÷ +50°C
Weight without connections	15 gr.
Flow rate at 6 bar with $\Delta p=1$ (from 1 to 2)	250 NI/min
Flow rate at 6 bar with free exhaust (from 2 to 3)	500 NI/min