

Rundzylinder

Ø 32 - 50 mm

Standardausführungen mit Magnetkolben.

Für gefilterte (50 µm) und ungeölte oder geölte Druckluft geeignet.

Bei Verwendung von geölter Druckluft auf kontinuierliche Ölung achten.

Arbeitsdruck max.	10 bar
Temperaturbereich	-10 °C bis 80 °C
Aufbau	Verbindung: Edelstahlrohr / Endkappen Gewinde
Kolbenstange	Stahl C45, hartverchromt
Rohr	Aluminium, eloxiert
Kolben	Technopolymer
Dichtmaterial	NBR

Rundzylinder, doppelwirkend, mit Magnet, ohne einstellbare Dämpfung

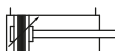
Artikel Nr.	Typen Nr.	Kolben-Ø mm	Hub mm	Anschluss	Kolbenstangen- gewinde
105847	2.DM.32025	32	25	G 1/8	M10x1,25
105848	2.DM.32050	32	50	G 1/8	M10x1,25
105849	2.DM.32080	32	80	G 1/8	M10x1,25
105850	2.DM.32100	32	100	G 1/8	M10x1,25
105851	2.DM.32125	32	125	G 1/8	M10x1,25
105852	2.DM.32160	32	160	G 1/8	M10x1,25
105853	2.DM.32200	32	200	G 1/8	M10x1,25
105854	2.DM.32250	32	250	G 1/8	M10x1,25
105855	2.DM.32320	32	320	G 1/8	M10x1,25
105856	2.DM.32400	32	400	G 1/8	M10x1,25
105857	2.DM.32500	32	500	G 1/8	M10x1,25
105858	2.DM.40025	40	25	G 1/4	M12x1,25
105859	2.DM.40050	40	50	G 1/4	M12x1,25
105860	2.DM.40080	40	80	G 1/4	M12x1,25
105861	2.DM.40100	40	100	G 1/4	M12x1,25
105862	2.DM.40125	40	125	G 1/4	M12x1,25
105863	2.DM.40160	40	160	G 1/4	M12x1,25
105864	2.DM.40200	40	200	G 1/4	M12x1,25
105865	2.DM.40250	40	250	G 1/4	M12x1,25
105866	2.DM.40320	40	320	G 1/4	M12x1,25
105867	2.DM.40400	40	400	G 1/4	M12x1,25
105868	2.DM.40500	40	500	G 1/4	M12x1,25
105869	2.DM.50025	50	25	G 1/4	M16x1,5
105870	2.DM.50050	50	50	G 1/4	M16x1,5
105871	2.DM.50080	50	80	G 1/4	M16x1,5
105872	2.DM.50100	50	100	G 1/4	M16x1,5
105873	2.DM.50125	50	125	G 1/4	M16x1,5
105874	2.DM.50160	50	160	G 1/4	M16x1,5
105875	2.DM.50200	50	200	G 1/4	M16x1,5
105876	2.DM.50250	50	250	G 1/4	M16x1,5
105877	2.DM.50320	50	320	G 1/4	M16x1,5
105878	2.DM.50400	50	400	G 1/4	M16x1,5
105879	2.DM.50500	50	500	G 1/4	M16x1,5



2.DM.32025

- ➔ Anmerkung: 500 mm ist für die doppelwirkende Ausführung die maximal lieferbare Hublänge.
- ➔ Befestigungsteile und Zubehör finden Sie ab Seite 397

Auf Anfrage können kurzfristig weitere Ausführungen geliefert werden:



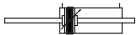
Doppelwirkend, mit Magnet, mit einstellbarer Dämpfung



Einfachwirkend mit durchgehender Kolbenstange, mit Magnet, ohne einstellbare Dämpfung



Doppelwirkend mit durchgehender Kolbenstange, mit Magnet, ohne einstellbare Dämpfung

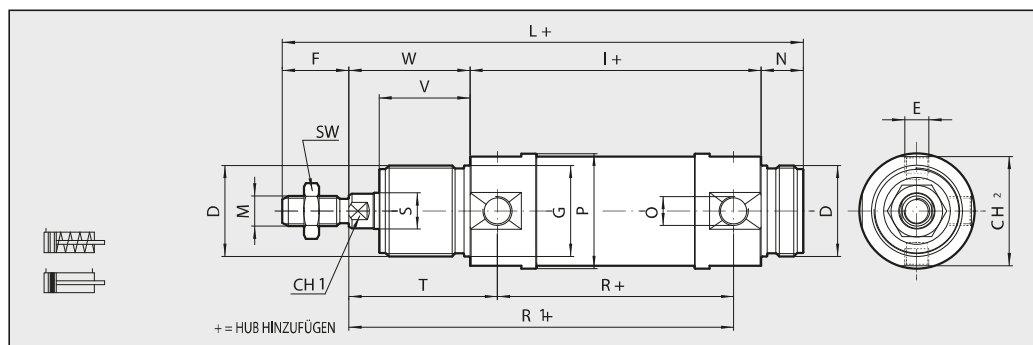


Doppelwirkend mit durchgehender Kolbenstange, mit Magnet, mit einstellbarer Dämpfung

Außerdem beliebige Sonderhublängen, komplette Edelstahlausführungen, Hochtemperatursausführungen (-10 °C bis 150 °C), Tieftemperatursausführungen (-35 °C bis 80 °C) und Kombinationen mit Führungseinheiten und Feststelleinheiten (Kolbenstangenbremsen).

Rundzylinder

Ø 32 - 50 mm



Ø	D	E	F	ØG	CH1	I	L	M	N	O	ØP	R	ØS	SW	T	CH2	V	W	L1
32	M30x1.5	M8x1	22	30	10	96	172	M10x1.25	14	G1/8	38	78	12	17	49	36	30	40	220
40	M38x1.5	M10x1	24	38	13	113	198	M12x1.25	16	G1/4	46	89	16	19	57	43	35	45	251
50	M45x1.5	M12x1.5	32	45	17	120	220	M16x1.5	18	G1/4	57	96	20	24	62	54	38	50	284

Minimal	Hub	Maximal	I			L			R1			L1		
			Ø32	Ø40	Ø50	Ø32	Ø40	Ø50	Ø32	Ø40	Ø50	Ø32	Ø40	Ø50
0	<C?	50	96	113	120	172	198	220	127	146	158	220	251	284
50	<C?	100	125	145.5	155.5	201	230.5	255.5	156	178.5	193.5	249	283.5	319.5
100	<C?	150	154	178	191	230	263	291	185	211	229	278	316	355
150	<C?	200	183	210.5	226.5	259	295.5	326.5	214	243.5	264.5	307	348.5	390.5
200	<C?	250	212	243	262	288	328	362	243	276	300	336	381	426

Für weitere Maße vorstehende Tabelle anwenden, Ausnahme T und R, sind beinhaltet in R1.

Zubehör und Befestigungsteile für Rundzylinder

Fußbefestigung

Artikel Nr.	Typen Nr.	für Zylinder	passend für Kolben-Ø mm	Ausführung
105880	436.11-M	Rundzylinder (nicht ISO 6432)	32	1 Stück
105881	436.12-M	Rundzylinder (nicht ISO 6432)	40	1 Stück
105882	436.13-M	Rundzylinder (nicht ISO 6432)	50	1 Stück



436.12-M

Kopfmutter für Deckel / Boden

Artikel Nr.	Typen Nr.	für Zylinder	passend für Kolben-Ø mm	Gewinde
105883	436.51-M	Rundzylinder (nicht ISO 6432)	32	M30x1,5
105884	436.52-M	Rundzylinder (nicht ISO 6432)	40	M38x1,5
105885	436.53-M	Rundzylinder (nicht ISO 6432)	50	M45x1,5



436.52-M

Zubehör und Befestigungsteile für Rundzylinder

Gabelkopf



450.51-M

Artikel Nr.	Typen Nr.	für Zylinder	passend für Kolben-Ø mm	Kolbenstangen-gewinde	Hinweis
105741	450.51-M	Rundzylinder ISO 6432, Rundzylinder, Kompaktzyl., Normzyl.	25 / 32 / 32 - 40 / 32	M10x1,25	mit Federklappbolzen mit
105886	450.52-M	Rundzylinder (nicht ISO 6432), Kompaktzylinder, Normzylinder	40 / 50 - 63 / 40	M12x1,25	Federklappbolzen mit
105887	450.53-M	Rundzylinder (nicht ISO 6432), Kompaktzylinder, Normzylinder	50 / 80 - 100 / 50 - 63	M16x1,5	mit Federklappbolzen

Gelenkauge



450.410-M

Artikel Nr.	Typen Nr.	für Zylinder	passend für Kolben-Ø mm	Kolbenstangen-gewinde
105744	450.410-M	Rundzylinder ISO 6432, Rundzyl., Kompaktzylinder, Normzyl.	25 / 32 / 32 - 40 / 32	M10x1,25
105888	450.420-M	Rundzylinder (nicht ISO 6432), Kompaktzylinder, Normzylinder	40 / 50 - 63 / 40	M12x1,25
105889	450.430-M	Rundzylinder (nicht ISO 6432), Kompaktzylinder, Normzylinder	50 / 80 - 100 / 50 - 63	M16x1,5

Ausgleichskupplung



450.101-M

Artikel Nr.	Typen Nr.	für Zylinder	passend für Kolben-Ø mm	Kolbenstangen-gewinde
105890	450.101-M	Rundzylinder (nicht ISO 6432), Kompaktzylinder, Normzylinder	32 / 32 - 40 / 32	M10x1,25
105891	450.102-M	Rundzylinder (nicht ISO 6432), Kompaktzylinder, Normzylinder	40 / 50 - 63 / 40	M12x1,25
105892	450.103-M	Rundzylinder (nicht ISO 6432), Kompaktzylinder, Normzylinder	50 / 80 - 100 / 50 - 63	M16x1,5

Schwenklager



436.22-M

Artikel Nr.	Typen Nr.	für Zylinder	passend für Kolben-Ø mm	Ausführung
105893	436.21-M	Rundzylinder (nicht ISO 6432)	32	mit 2 Stück Gewindebolzen und Sicherungsringen mit 2 Stück
105894	436.22-M	Rundzylinder (nicht ISO 6432)	40	Gewindebolzen und Sicherungsringen mit 2 Stück
105895	436.23-M	Rundzylinder (nicht ISO 6432)	50	Gewindebolzen und Sicherungsringen

Sensorhalter (mit T-Nut-Adapter)



435.168-M

Artikel Nr.	Typen Nr.	für Zylinder	Ausführung
105747	435.168-M	Rundzylinder	Universal-Sensorhalter Ø 8 bis Ø 50

Sensor für die T-Nut



235.03-M

235.06-M



235.04-M

235.07-M

Artikel Nr.	Typen Nr.	für Zylinder	Ausführung
105748	235.03-M	Alle Zylinder außer Kurzhubzylinder	REED-Sensor, 2-Draht, mit 2,5 m Kabel
105749	235.04-M	Alle Zylinder außer Kurzhubzylinder	REED-Sensor, 2-Draht, mit M8-Stecker (3-polig)
105750	235.06-M	Alle Zylinder außer Kurzhubzylinder	HALL-Sensor, 3-Draht, mit 2,5 m Kabel
105751	235.07-M	Alle Zylinder außer Kurzhubzylinder	HALL-Sensor, 3-Draht, mit M8-Stecker (3-polig)