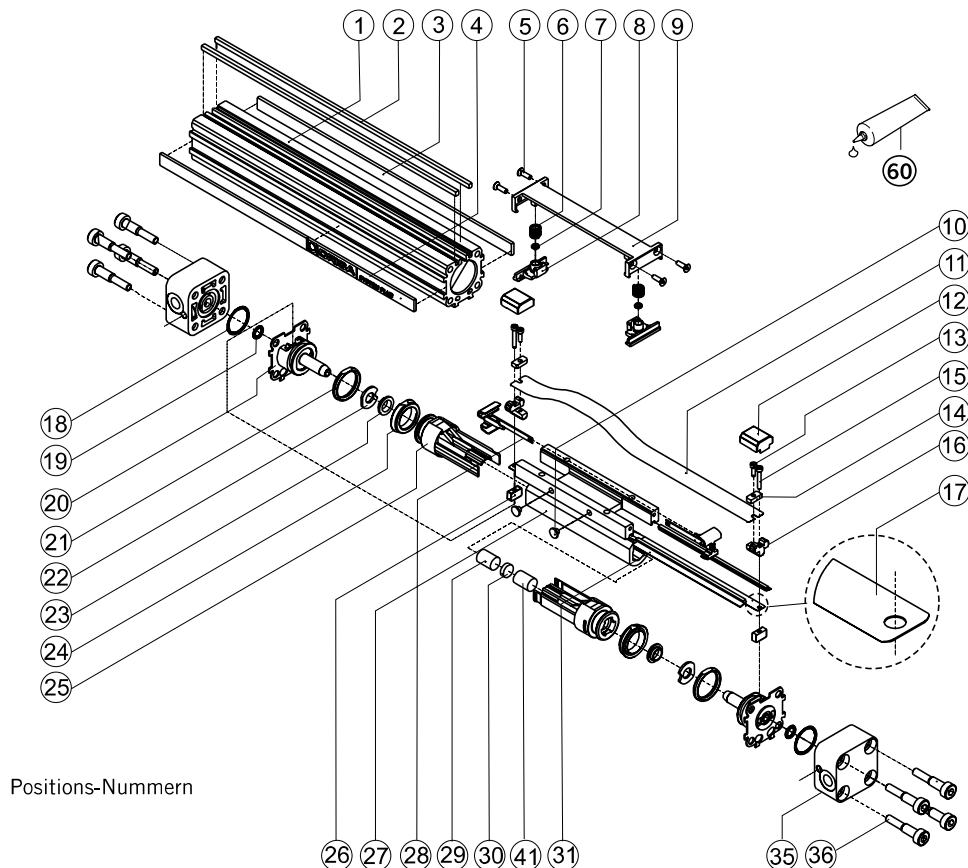


17.2 OSP-P Ø 16 bis Ø 80 (nicht für OSP-P Reinraumzylinder)



Verschleißteilsätze OSP-P

Inhalt (Pos. Nr.)	Bezeichnung	Ident - Nr. *						
		Ø 16	Ø 25	Ø 32	Ø 40	Ø 50	Ø 63	Ø 80
7,8,18,19,21,22, 23,24,28,31,60	Verschleißteilsatz Standard (inkl. Fett, Reinigungsstern und Zentrierwerkzeug)	11052	11053	11054	11055	11056	11057	11058
7,8,18,19,21,22, 23,24,28,31,60	Verschleißteilsatz Viton (inkl. Fett, Reinigungsstern und Zentrierwerkzeug)	11059	11060	11061	11062	11063	11064	11065
7,8,18,19,21,22, 23,24,28,31,60	Verschleißteilsatz Standard Langsamlauffett (inkl. Fett, Reinigungsstern und Zentrierwerkzeug)	11071	11072	11073	11074	11075	11076	11077
7,8,18,19,21,22, 23,24,28,31,60	Verschleißteilsatz Viton Langsamlauffett (inkl. Fett, Reinigungsstern und Zentrierwerkzeug)	11078	11079	11080	11081	11082	11083	11084

* Bitte so bestellen: IDENT-NR. + „FIL“, Beispiel Verschleißteilsatz Standard Ø 16: 11052FIL

Service-Pakete OSP-P

Inhalt (Pos. Nr.)	Bezeichnung	Ident - Nr. **						
		Ø 16	Ø 25	Ø 32	Ø 40	Ø 50	Ø 63	Ø 80
7,8,11,17,18,19, 21,22,23,24, 28,31,60	Service-Paket Standard mit innerem Dichtband und äußerem Abdeckband, Verschleißteilsatz	11111	11112	11113	11114	11115	11116	11118
7,8,11,17,18,19, 21,22,23,24, 28,31,60	Service-Paket Viton mit innerem Dichtband und äußerem Abdeckband, Verschleißteilsatz	11121	11122	11123	11124	11125	11126	11128
7,8,11,17,18,19, 21,22,23,24, 28,31,60	Service-Paket Standard , Langsamlauffett, mit innerem Dichtband und äußerem Abdeckband Verschleißteilsatz	11131	11132	11133	11134	11135	11136	11138
7,8,11,17,18,19, 21,22,23,24, 28,31,60	Service-Paket Viton , Langsamlauffett, mit innerem Dichtband und äußerem Abdeckband Verschleißteilsatz	11141	11142	11143	11144	11145	11146	11148

** Alle Service-Pakete bitte mit IDENT-NR. + „Hublänge in mm“ (5-stellig) bestellen.
Beispiel: 11111-01000 entspricht Service-Paket Standard für OSPP16 mit Hublänge 1000 mm